



Īsa uzstādīšanas instrukcija



**TEW-624UB**  
**TEW-644UB**

Latviešu .....	1
1. Pirms uzsākšanas .....	1
2. Kā uzstādīt .....	2
3. Bezvadu adaptera lietošana .....	4
Kļūmes meklēšana .....	5

# 1. Pirms uzsākšanas



## Iepakojuma saturs

- TEW-624UB/TEW-644UB
- CD-ROM ar draiveri un utilīti
- Īsa uzstādīšanas instrukcija

## Minimālās prasības sistēmai

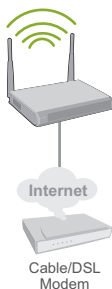
- USB ports: 2.0 vai 1.1
- CD\_ROM disku iekārta
- Procesors: 300Mhz vai vairāk/800Mhz vai vairāk (Windows Vista)
- Atmiņa: 256MB RAM vai vairāk/ 512MB RAM vai vairāk (Windows Vista)
- Windows 2000/XP/Vista

## Lietošana

### Workstation with Wireless N USB Adapter (TEW-644UB)



Wireless N  
Home Router  
(TEW-652BRP)



### 300Mbps Wireless N USB Adapter (TEW-624UB)



Wireless N Speed

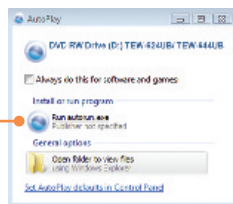
## 2. Kā uzstādīt

**Svarīgi!** Pievienojiet USB adapteri datoram tikai tad, kad Jums to lūgs darīt.

### Windows lietotājiem

1. Ievadiet **draivera un utilīta CD-ROM** sava datora CD-ROM iekārtā.

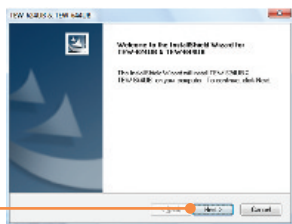
2. Uzklīkšķiniet uz **Run autorun.exe** (tikai Windows Vista gadījumā)



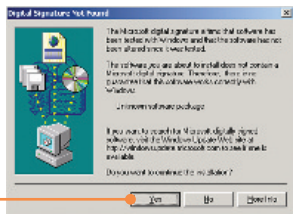
3. Uzklīkšķiniet uz **Instal Drivers & Utility** pogas



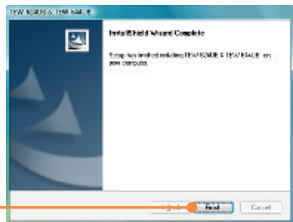
4. Uzklīkšķiniet uz **Next** pogas. Sekojiet **Install Shield Wizard** norādēm.



5. Uzklīkšķiniet uz **Yes** (tikai Windows 2000 gadījumā)



6. Uzklīkšķiniet uz **Finish**.

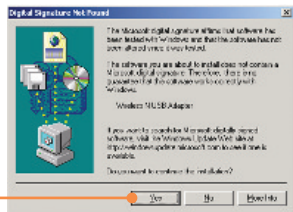


7. Pieslēdziet bezvadu adapteri sava datora brīvam USB portam.



8. Draiveri tiks pievienoti automātiski.

9. Uzklīkšķiniet uz **Yes** (tikai Windows 2000 gadījumā)



## Uzstādīšana ir pabeigta.

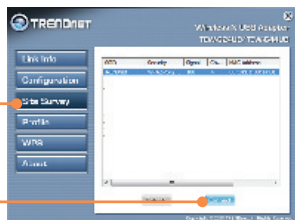
Precīzāku informāciju par TEW-624UB\_644UB iestatīšanu un jaunākās paaudzes modeļiem Jūs atradīsiet lietošanas instrukcijā, kas ir draivera un utilīta CD diskā (*angļu valodā*), vai TRENDnet web lapā: [www.trendnet.com](http://www.trendnet.com).

## 3. Bezvadu adaptera lietošana

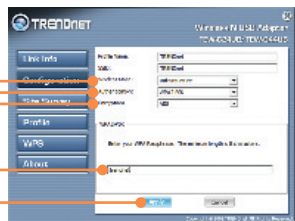
1. Iztaisiet dubultklikšķi uz **TEW-624UB & TEW-644UB manager** ikonas, kas atrodas ekrāna apakšējā, labajā stūrī.



2. Uzklikšķiniet uz **Site Survey**, izvēlieties **SSID** un uzklikšķiniet uz **Connect**.



3. Ja Jūsu Access pointam ir atļauta kriptēšana, izvēlieties **Authentication** tipu un **Encryption** mode, ievadiet kriptēšanas atslēgu un tad uzklikšķiniet uz **Apply** pogas.



### Bezvadu iestatīšana ir pabeigta.

Precīzāku informāciju par TEW-624UB\_644UB iestatīšanu un jaunākās paaudzes modeļiem Jūs atradīsiet lietošanas instrukcijā, kas ir draivera un utilīta CD-ROM diskā ( angļu valodā), vai TRENDnet web lapā:  
[www.trendnet.com](http://www.trendnet.com)

#### Jūsu ierīces reģistrēšana.

Lai nodrošinātu Jūs ar labāku apkalpošanu un atbalstu, lūdzu, atrodiēt momentu, lai pierēģistrētu Jūsu ierīci OnLine – [www.Trendnet.com/register](http://www.Trendnet.com/register)  
Patecamies, ka izvēlējāties TRENDnet.

**J1: Es ievadīju utilīta un draivera CD-ROM sava datora CD disku iekārtā, taču izvēlnes logs ar uzstādīšanas norādījumiem neparādījās automātiski. Ko man darīt?**

**A1:** Windows 2000/XP gadījumā - ja izvēlnes logs ar norādījumiem neparādījās automātiski, uzklikšķiniet uz **Start** pogas, pēc tam uz **Run** pogas. Teksta lauciņā ierakstiet **D:\autorun.exe**, kur „D” apzīmē Jūsu CD-ROM disku iekārtu, un tad nospiediet klaviatūras taustiņu **ENTER**. Windows Vista gadījumā - ja izvēlnes logs ar norādījumiem neparādījās automātiski, uzklikšķiniet uz **Start** pogas, pēc tam uz **Start Search** boksa. Teksta lauciņā ierakstiet **D:\autorun.exe**, kur „D” apzīmē Jūsu CD-ROM disku iekārtu, un tad nospiediet klaviatūras taustiņu **ENTER**.

**J2: Es izpildīju visus Īsās uzstādīšanas instrukcijas punktus, taču mans USB adapteris nedabū savienojumu ar access pointu. Ko man darīt?**

**A2:** Pirmkārt, pārliecinieties, vai tīkla nosaukums (**SSID**) sader ar Jūsu bezvadu routera vai access point tīkla nosaukumu (**SSID**). Otrkārt, pārbaudiet ar savu tīkla administratoru security key „drošai pieejai bezvadu Access pointam vai routerim. Papildinformāciju par bezvadu tīkla drošību skatieties lietošanas instrukcijā. Treškārt, pārbaudiet savu TCP/IP iestatījumus, lai pārliecinātos, vai ir izvēlēts Obtain an IP address automatically. Ceturtkārt, iztaisiet dubultklikšķi uz **TEW-624UB & TEW-644UB Manager** ikonas, tad uzklikšķiniet uz Site Survey un tad uz Refresh un skatieties, vai tur izvēlnē ir kāds brīvs bezvadu tīkls.

**J3: Windows neatpazīst aparatūru. Ko man darīt?**

**A3:** 3: Pārliecinieties, vai datorā ir izpildītas visas Īsās uzstādīšanas instrukcijas 1.punktā uzskaitītās minimālās prasības sistēmai. Un, pirms Jūs pievienojat bezvadu USB adapterim, Jums jāpabeidz **TEW-624UB & TEW-644UB Manager** iestatīšana ( tā kā aprakstīts iepriekš, 2.punktā).Treškārt, Jūs varat pievienot USB adapteri pie sava datora ar kāda cita USB porta palīdzību.

**J4: Es nevaru atvērt TEW-624UB & TEW-644UB Manager. Ko man darīt?**

**A4:** Atveriet Device Manager un pārliecinieties, vai adapteris ir kārtīgi uzstādīts. Ja Jūs redzat tīkla ierīci ar dzeltenu jautājuma vai izsaukuma zīmi, iestatījumi un/vai draiveris ir jāuzstāda atkārtoti. Lai ieeitu Device Manager, Windows 2000/XP gadījumā, uzklikšķiniet ar peles labo taustiņu uz My Computer ikonas, tad uzklikšķiniet uz Properties un zem Hardware - uz Device Manager. Windows Vista gadījumā, lai ieeitu Device Manager, uzklikšķiniet ar peles labo taustiņu uz My Computer ikonas, tad uzklikšķiniet uz Properties un tad uz Device Manager.

Ja Jums joprojām ir problēmas vai jautājumi attiecībā uz **TEW-624UB\_ 644UB**, lasiet papildus informāciju lietošanas instrukcijā, kas ir draivera un utilīta CD-ROM diskā ( angļu valodā), vai sazinieties ar TRENDnet tehniskā atbalsta nodaļu.

### Sertifikāti:

Dotā ierīce ir testēta un atbilst FCC un CE noteikumiem.

Ierīce atbilst sekojošiem nosacījumiem:

(1) Dotā ierīce nerada kaitīgus traucējumus.

(2) Dotai ierīcei jāuztver visi signāli, tajā skaitā signāli, kas var radīt nevēlamus traucējumus darbībā.



Waste electrical and electronic products must not be disposed of with household waste. Please recycle where facilities exist. Check with your Local Authority or Retailer for recycling advice.



**PIEZĪME:** RAŽOTĀJS NEATBILD PAR TV UN RADIO TRAUCĒJUMIEM, KAS IR SAISTĪTI AR DOTĀS IERĪCES NEATĻAUTU PĀRBŪVI. IKVIENA PĀRMODIFICĒŠANA ATCEĻ AUTORA ATBILDĪBU PAR DOTO IERĪCI.

Elektro- un elektronikas izstrādājumu atkritumus nedrīkst mest ārā kopā ar sadzīves atkritumiem. Ja Jums nav nepieciešamie palīg līdzekļi, lūdzam sašķirot tos otrreizējai pārstrādei. Attiecībā uz atkritumu otrreizējo pārstrādi, prasiet padomu vietējam mazumtirgotājam.





## Product Warranty Registration

Please take a moment to register your product online.  
Go to TRENDnet's website at <http://www.trendnet.com/register>

**TRENDnet**<sup>®</sup>  
20675 Manhattan Place  
Torrance, CA 90501  
USA