



## Quick Installation Guide



**TEW-424UB**

# Table of Contents

Español .....	1
1. Antes de iniciar .....	1
2. Cómo se instala .....	2
3. Configuración inalámbrica .....	7
Troubleshooting .....	8

# 1. Antes de iniciar



## Contenidos del paquete

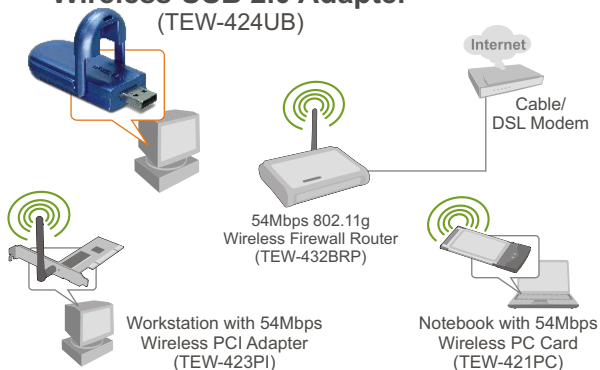
- TEW-424UB
- Guía de instalación rápida
- CD-ROM del controlador y la herramienta
- Cable de extensión USB

## Requisitos del sistema

- Puertos USB: 1.1 ó 2.0
- Unidad de CD-ROM
- CPU: 300 MHz o superior/ 800MHz o superior (Windows Vista)
- Memoria: 256MB RAM o superior / 512MB RAM o superior (Windows Vista)
- Windows Vista/XP/2000/ME/98SE

## Aplicación

### Workstation with 54Mbps Wireless USB 2.0 Adapter (TEW-424UB)



## 2. Cómo se instala

**¡Importante!** NO conecte el adaptador USB inalámbrico a su PC a menos que se le indique.

Nota: Consulte la Guía del Usuario en el CD-ROM del controlador para las instrucciones de instalación de Windows 98SE y Windows ME

1. Introduzca el **CD-ROM del controlador y de la herramienta** en la unidad de CD-ROM de su PC y luego haga clic en **Install Utility** (Instalar herramienta). Entonces, haga clic en su sistema operativo.

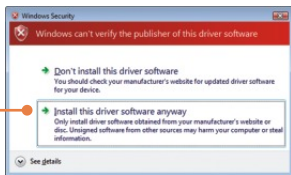


2. Siga las instrucciones del **InstallShield Wizard** (asistente de InstallShield).

Para Windows Vista, continúe con el paso 3. Si tiene Windows XP, proceda con el paso 7. Para Windows 2000, salte al paso 14.

### Windows Vista

3. Haga clic en **Instale este controlador de todos modos** (Sólo en Windows Vista).



4. Haga clic en **Finish (Finalizar)**.

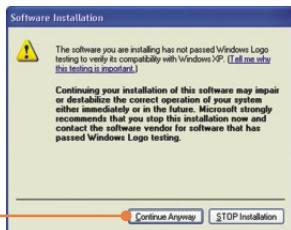
5. Conecte el adaptador inalámbrico a un puerto USB disponible de su PC.



6. Los controladores se instalarán automáticamente. Vaya al paso 19.

## Windows XP

7. Haga clic en **Continue Anyway** (Continuar de todas formas).



8. Haga clic en **Finish (Finalizar)**.

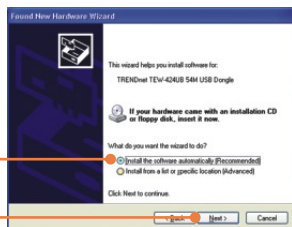
9. Conecte el adaptador inalámbrico a un puerto USB disponible de su PC.



10. Seleccione **No**, y después haga clic en **Next** (Siguiente).



11. Haga clic en **Install the software automatically** (Instalar el software automáticamente) (**Recomendable**) y luego pulse **Next** (Siguiente).



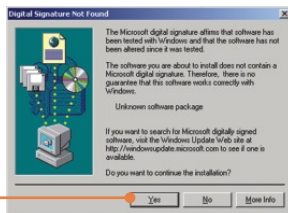
12. Haga clic en **Continue Anyway** (Continuar de todas formas).



13. Haga clic en **Finish** (Finalizar). Vaya al paso 19.

## Windows 2000

14. Haga clic en **Yes (Sí)**.



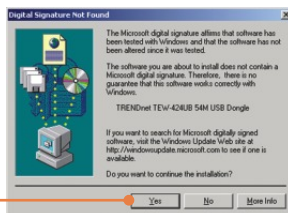
15. Haga clic en **Finish (Finalizar)**.

16. Conecte el adaptador inalámbrico a un puerto USB disponible de su PC.



17. Los controladores se instalarán de manera automática.

18. Haga clic en **Yes (Sí)**. Vaya al paso 19.



19. Retire de la unidad de CD-ROM de su PC el disco que contiene el controlador y el software.

## La instalación ha sido completada

Para obtener información más detallada sobre la configuración así como de las configuraciones avanzadas del TEW-424UB , por favor consulte la sección de resolución de problemas, el CD-ROM de la Guía del Usuario, o el sitio Web de Trendnet en <http://www.trendnet.com>.

### Registre su producto

Para asegurar los más altos niveles de servicio y apoyo al cliente, registre su producto en línea en: [www.trendnet.com/register](http://www.trendnet.com/register)  
Gracias por elegir TRENDnet



## 3. Configuración inalámbrica

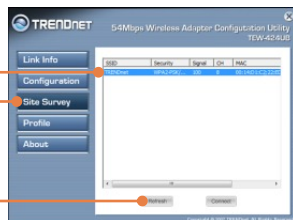
**Nota:** Si está ejecutando Windows XP, debe desactivar la Configuración cero inalámbrica (Wireless Zero Configuration). Consulte la pregunta 4 del apartado Resolución de problemas.

1. En la esquina inferior a la derecha de la pantalla, haga **doble clic** en el icono de la **utilidad de configuración de la tarjeta inalámbrica**.



### Windows Vista

2. Haga clic en **Site Survey**. Haga clic en la **SSID** que corresponda con el punto de acceso inalámbrico que usted posee y luego pulse **Connect** (Conectar).



### Windows XP/2000

3. Haga clic en **Site Survey**. Haga clic en la **SSID** que corresponda con el punto de acceso inalámbrico que usted posee y luego pulse **Connect** (Conectar).



### La configuración inalámbrica ha finalizado

Para obtener información más detallada sobre la configuración así como de las configuraciones avanzadas del TEW-424UB, por favor consulte la sección de resolución de problemas, el CD-ROM de la Guía del Usuario, o el sitio Web de Trendnet en <http://www.trendnet.com>.

**Q1: I inserted the Utility & Driver CD-ROM into my computer's CD-ROM Drive but the installation menu does not appear automatically. What should I do?**

**A1:** If the window does not appear automatically, click **Start**, click **Run**, and type **D:\autorun.exe** where "D" in "D:\autorun.exe" is the letter assigned to your CD-ROM Drive, and then press the ENTER key on your keyboard.

**Q2: I completed all the steps in the quick installation guide, but my Wireless USB Adapter is not connecting to my access point. What should I do?**

**A2:** First, verify that the Network Name (SSID) matches your wireless router or access point's Network Name (SSID). Second, check your TCP/IP properties to ensure that Obtain an IP address automatically is selected. Third, open the Wireless Adapter configuration Utility icon, click the Site Survey link and then click Refresh to check and see if there are any available wireless networks listed. Fourth, your wireless network may be encryption. Contact your network administrator to find the encryption type and encryption key. Then click on **Configuration (Windows Vista)** or **Advanced (Windows XP/2000)** to enter the encryption key.

**Q3: Windows is unable to recognize my hardware. What should I do?**

**A3:** First, make sure your computer meets the minimum requirements as specified in Section 1 of this quick installation guide. Second, you must complete the installation of the wireless configuration utility (as described in Section 2) before connecting the Wireless USB Adapter to your computer. Third, connect the Wireless USB Adapter to a different USB port of your computer.

**Q4: I cannot open the wireless configuration utility. What should I do?**

**A4:** First, access your device manager to make sure the adapter is installed properly. If you see a networking device with a yellow question mark or exclamation point, you will need to reinstall the device and/or the drivers. To access your device manager, right-click **My Computer**, click **Properties**, under the **Hardware** tab click **Device Manager**. Second, if you are running Windows XP, you need to disable wireless zero configuration. Go to **Control Panel > Network Connections**. Right click on the **Wireless Network Connection** icon and select **Properties**. Click on the **Wireless Networks** tab and uncheck **Use windows to configure my wireless settings**. Then click **OK**.

**Q5: How do I install the drivers on Windows 98SE or ME?**

**A5:** Please refer to the User's Guide included on the Driver CD-ROM.

If you still encounter problems or have any questions regarding the TEW-424UB, please refer to the User's Guide included on the Utility & Driver CD-ROM or contact Trendnet's Technical Support Department.

### Certifications

This equipment has been tested and found to comply with FCC and CE Rules.

Operation is subject to the following two conditions:

- (1) This device may not cause harmful interference.
- (2) This device must accept any interference received. Including interference that may cause undesired operation.



Waste electrical and electronic products must not be disposed of with household waste. Please recycle where facilities exist. Check with you Local Authority or Retailer for recycling advice.



**NOTE:** THE MANUFACTURER IS NOT RESPONSIBLE FOR ANY RADIO OR TV INTERFERENCE CAUSED BY UNAUTHORIZED MODIFICATIONS TO THIS EQUIPMENT. SUCH MODIFICATIONS COULD VOID THE USER'S AUTHORITY TO OPERATE THE EQUIPMENT.

### ADVERTENCIA

En todos nuestros equipos se mencionan claramente las características del adaptador de alimentación necesario para su funcionamiento. El uso de un adaptador distinto al mencionado puede producir daños físicos y/o daños al equipo conectado. El adaptador de alimentación debe operar con voltaje y frecuencia de la energía eléctrica domiciliar existente en el país o zona de instalación.



## Customer Support

Visit [www.trendnet.com/support](http://www.trendnet.com/support)

### Email:

[support@trendnet.com](mailto:support@trendnet.com)



### Europe (Germany • France • Italy • Spain • Switzerland • UK)

**Toll Free Telephone:** +00800 60 76 76 67

English/Espanol - 24/7

Francais/Deutsch - 11am-8pm, Monday - Friday MET

### Worldwide

**Telephone:** +{(31) (0) 20 504 05 35

English/Espanol - 24/7

Francais/Deutsch - 11am-8pm, Monday - Friday MET

## Product Warranty Registration

Please take a moment to register your product online.

Go to TRENDnet's website at <http://www.trendnet.com/register>

**TRENDnet**<sup>®</sup>  
20675 Manhattan Place  
Torrance, CA 90501  
USA