



## Quick Installation Guide



**TBW-105UB**

H/W: A1.0R

# Table of Contents

Español .....	1
1. Antes de iniciar .....	1
2. Cómo se instala .....	2
3. Configuración del adaptador Bluetooth .....	5
Troubleshooting .....	10



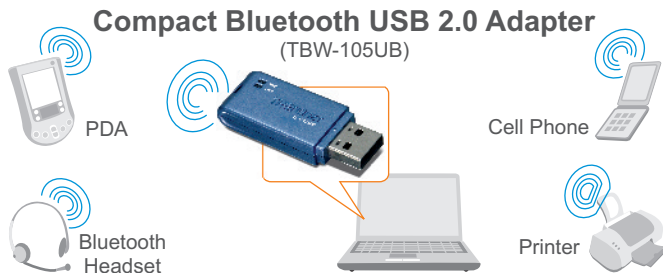
## Contenidos del paquete

- TBW-105UB
- Guía de instalación rápida
- CD-ROM del controlador y la herramienta

## Requisitos del sistema

- Una unidad de CD-ROM
- PC con un puerto USB 1.1 ó 2.0 disponible
- CPU: 300 MHz o superior/ 800 MHz o superior(Windows Vista)
- Memoria: 256MB RAM o más / 512MB RAM o más (Windows Vista)
- Disco duro: 50MB o más
- Windows Vista/XP/2000/ME/98SE

## Aplicación



\* Backwards compatible with USB 1.1 at 12Mbps

## 2. Cómo se instala

Nota: No instale el adaptador USB TBW-105UB hasta que no se le indique.

1. Introduzca el **CD-ROM del controlador y de la herramienta** en la unidad de CD-ROM de su PC y luego haga clic en **Install Utility** (Instalar herramienta).



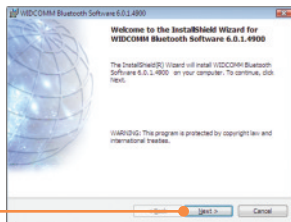
Nota: Para Windows XP/2000/ME/98SE vaya al paso 7.

### Windows Vista

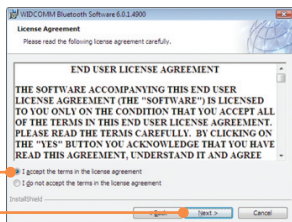
2. Cuando llegue a esta pantalla, conecte el TBW-105UB al puerto USB de su PC.



3. Haga clic en **Next** (Siguiete).



4. Seleccione **I accept the terms in the license agreement** (Acepto los términos de este acuerdo de licencia). Haga clic en **Next** (Siguiente).

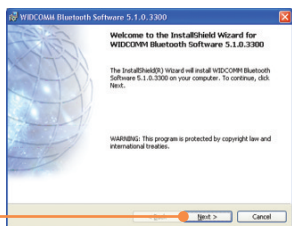


5. Haga clic en **Finish** (Finalizar).

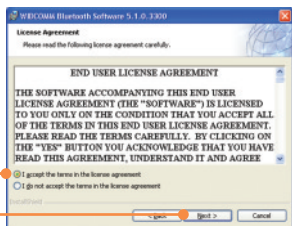
6. Vaya a la **Sección 3**.

## Windows XP/2000/ME/98SE

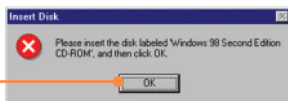
7. Haga clic en **Next** (Siguiente).



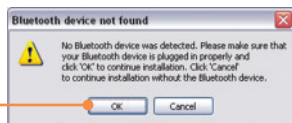
8. Seleccione **I accept the terms in the license agreement** (Acepto los términos de este acuerdo de licencia). Haga clic en **Next** (Siguiente).



9. Inserte el CD de Windows 98SE y luego haga clic en **OK** (sólo para Windows 98SE).

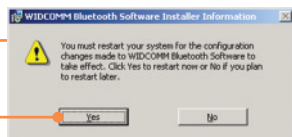


10. Cuando llegue a esta pantalla, conecte el TBW-105UB al puerto USB de su PC. Luego haga clic en **OK**.



11. Haga clic en **Finish (Finalizar)**.

12. Haga clic en **Yes (Sí)** para reiniciar el PC (sólo para Windows 2000, ME y 98SE).



## La instalación ha sido completada

### Registre su producto

Para asegurar los más altos niveles de servicio y apoyo al cliente, registre su producto en línea en: [www.trendnet.com/register](http://www.trendnet.com/register)  
Gracias por elegir TRENDnet

## 3. Configuración del adaptador Bluetooth

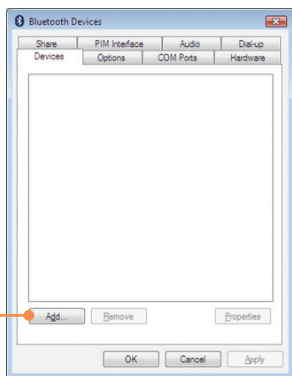
Nota: Cerciérese de que su dispositivo con Bluetooth está encendido y en modo de emparejamiento.

### Windows Vista

1. Haga doble clic en el icono Bluetooth ubicado en la esquina derecha inferior.



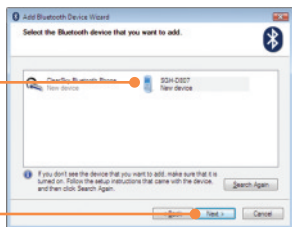
2. Haga clic en **Add** (Añadir).



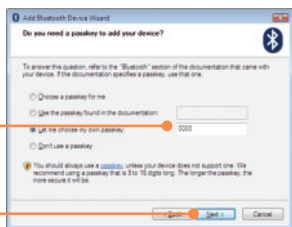
3. Haga clic en **Next** (Siguiente).



4. Seleccione su dispositivo Bluetooth y después haga clic en **Next** (siguiente).



5. Escriba un **código de seguridad de Bluetooth** (por ejemplo: 0000. Consulte por favor su manual de dispositivo Bluetooth para más información) y después haga clic en **Next** (siguiente). Luego ponga el mismo **código de seguridad de Bluetooth** a su dispositivo Bluetooth.



6. Haga clic en **Finish (Finalizar)**.

## Windows XP/2000/ME/98SE

1. El **Initial Bluetooth Configuration Wizard** (Asistente de configuración inicial Bluetooth) podría aparecer automáticamente. Si el **Asistente de configuración inicial Bluetooth** no aparece automáticamente, entonces haga doble clic en el icono de la bandeja del sistema.

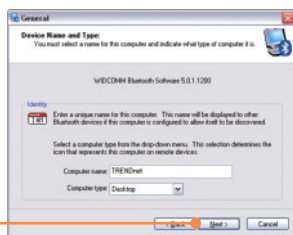




2. Haga clic en **Next** (Siguiete).



3. Haga clic en **Next** (Siguiete).



4. Cuando llegue a esta pantalla, haga clic en **Skip** (Omitir).

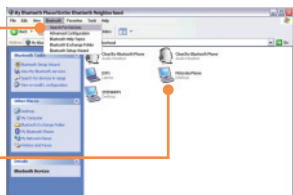


5. Haga clic en **Finish** (Finalizar).

6. La ventana **My Bluetooth Places** (Mis sitios Bluetooth) le aparecerá de forma automática. Si la ventana **My Bluetooth Places** (Mis sitios Bluetooth) no le aparece automáticamente, haga doble clic en el icono **My Bluetooth Places** (Mis sitios Bluetooth).



7. Haga clic en **Bluetooth** y después en **Search For Devices** (Buscar dispositivos).



8. Haga clic derecho en el dispositivo Bluetooth y después haga clic en **Pair** (Aparear).

9. Escriba un **código de seguridad de Bluetooth** (por ejemplo: 0000). Consulte por favor su manual de dispositivo Bluetooth para más información) y después haga clic en **OK**. Luego ponga el mismo **código de seguridad de Bluetooth** a su dispositivo Bluetooth.



**10.** Haga doble clic izquierdo en el dispositivo Bluetooth para ver los servicios disponibles.



## **Su configuración inalámbrica ha finalizado.**

Para obtener información más detallada sobre la configuración así como de las configuraciones avanzadas del TBW-105UB , por favor consulte la sección de resolución de problemas, el CD-ROM de la Guía del Usuario, o el sitio Web de Trendnet en <http://www.trendnet.com>.

**Q1: Windows is unable to recognize my hardware. What should I do?**

**A1:** First, make sure your computer meets the minimum requirements as specified in Section 1 of this Quick Installation Guide. Second, you must install the Bluetooth utility BEFORE you physically install your Bluetooth Adapter. Third, plug the adapter into a different USB slot.

**Q2: The Bluetooth software is unable to detect my Bluetooth-enabled device. What should I do?**

**A2:** First, disable any software firewall programs such as ZoneAlarm or Norton Internet Security. If you have Windows XP installed on your computer, make sure to disable the built-in XP firewall. Second, make sure your Bluetooth device is powered on.

**Q3: I cannot pair my Bluetooth device to the TBW-105UB USB Adapter. What should I do?**

**A3:** First, make sure your Bluetooth device is powered on. Second, make sure that your Bluetooth device is in pairing mode. Third, make sure to put in the same **Bluetooth Security Code** on both devices.

**Q4: I am not receiving 3Mbps data rate through the adapter. What should I do?**

**A4:** In order to get the full data rate, your Bluetooth device must support Bluetooth v2.0 with Enhanced Data Rate (EDR)

If you still encounter problems or have any questions regarding the TBW-105UB, please refer to the User's Guide included on the Utility & Driver CD-ROM or contact TRENDnet's Technical Support Department.

### Certifications

This equipment has been tested and found to comply with FCC and CE Rules.

Operation is subject to the following two conditions:

- (1) This device may not cause harmful interference.
- (2) This device must accept any interference received. Including interference that may cause undesired operation.



7898431243560  
0778-08-2375

Este equipamento opera em caráter secundário, isto é, não tem direito a proteção contra interferência prejudicial, mesmo de estações do mesmo tipo, e não pode causar interferência a sistemas operando em caráter primário

Waste electrical and electronic products must not be disposed of with household waste. Please recycle where facilities exist. Check with you Local Authority or Retailer for recycling advice.



**NOTE:** THE MANUFACTURER IS NOT RESPONSIBLE FOR ANY RADIO OR TV INTERFERENCE CAUSED BY UNAUTHORIZED MODIFICATIONS TO THIS EQUIPMENT. SUCH MODIFICATIONS COULD VOID THE USER'S AUTHORITY TO OPERATE THE EQUIPMENT.

### ADVERTENCIA

En todos nuestros equipos se mencionan claramente las características del adaptador de alimentación necesario para su funcionamiento. El uso de un adaptador distinto al mencionado puede producir daños físicos y/o daños al equipo conectado. El adaptador de alimentación debe operar con voltaje y frecuencia de la energía eléctrica domiciliar existente en el país o zona de instalación.



**TRENDnet**<sup>®</sup>

## Product Warranty Registration

Please take a moment to register your product online.  
Go to TRENDnet's website at <http://www.trendnet.com/register>

**TRENDnet**<sup>®</sup>

20675 Manhattan Place  
Torrance, CA 90501  
USA