

TBW-102UB

Bluetooth USB Adapter Quick Installation Guide

Guide d'installation rapide de l'adaptateur Bluetooth

Anleitung zur Schnellinstallation des Bluetooth USB-Adapters

Guía de Instalación Rápida del Adaptador USB Bluetooth

Version 05.13.04



TRENDnet[®]
TRENDware, USA
What's Next in Networking

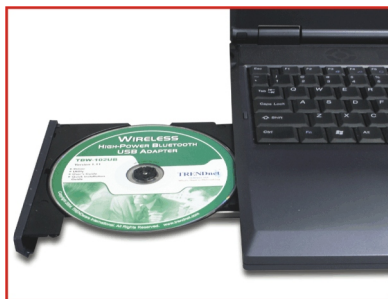
Table of Contents

| | |
|---|----|
| Deutsch | 1 |
| 1. Installation des Bluetooth-Programms | 1 |
| 2. Prüfung des Installationsstatus des USB-Adapters | 6 |
| 3. Konfiguration von Bluetooth | 9 |
| 4. Entfernen des Bluetooth USB-Adapters | 13 |
| | |
| Troubleshooting | 16 |

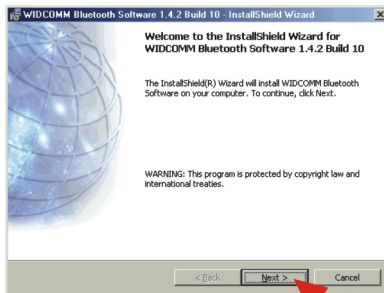
1. Installation des Bluetooth-Programms

Hinweis: Vor der Installation des Bluetooth USB-Adapters müssen zuerst das Bluetooth-Dienstprogramm installieren.

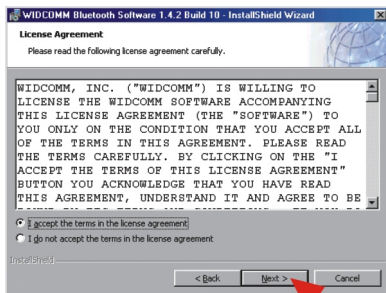
1. Schalten Sie Ihren Computer ein.
2. Legen Sie die Programm-CD-ROM in Ihr CD-ROM-Laufwerk ein.



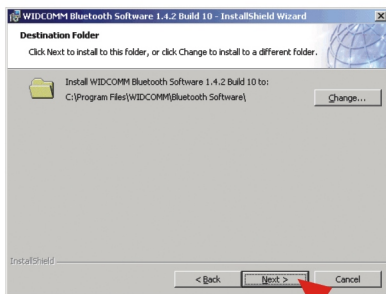
3. Die Autorun-Funktion startet automatisch den Assistenten zum Installieren der Software. Falls die Autorun-Funktion nicht automatisch starten sollte, suchen Sie bitte auf der Installations-CD nach der „Setup.exe“-Datei. Doppelklicken Sie dann auf **setup.exe**.
4. Sobald das Fenster zur Einrichtung des Bluetooth-Programms angezeigt wird, klicken Sie auf **Next (Weiter)**.



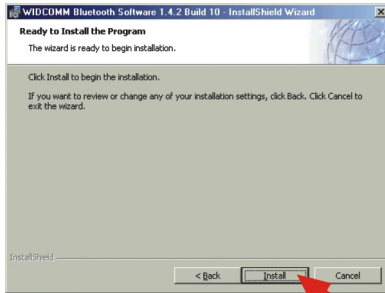
5. Daraufhin wird das Fenster mit dem Lizenzvertrag angezeigt. Lesen Sie bitte den Lizenzvertrag durch, markieren das Kontrollkästchen vor **I accept the terms in the license agreement (Ich akzeptiere die Bedingungen des Lizenzvertrags)** und klicken auf **Next (Weiter)**.



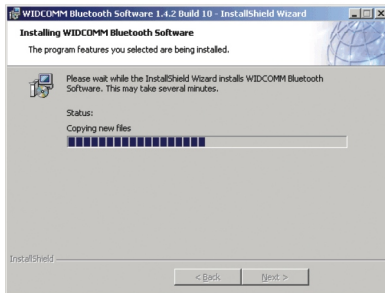
6. Klicken Sie auf **Next (Weiter)**.



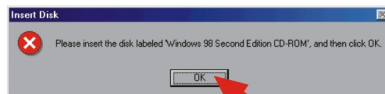
7. Klicken Sie auf **Install (Installieren)**, um die Programm-Installation zu starten.



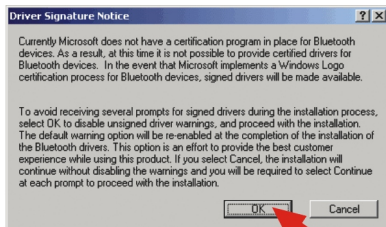
8. Windows startet daraufhin die Installation des Programms.



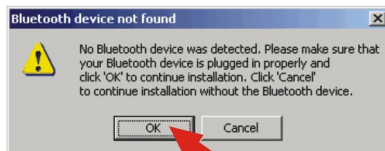
Benutzer von Windows 98SE erhalten die folgende Nachricht angezeigt. Legen Sie Ihre Windows 98SE CD-ROM in Ihr CD-ROM-Laufwerk ein, klicken auf OK und wählen Sie dann **CD-ROM**. Dadurch kann Ihr System die entsprechenden Dateien aktualisieren.



Benutzer von Windows 2000/XP erhalten die folgende Nachricht angezeigt. Klicken Sie auf **OK**.



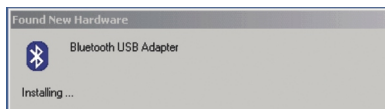
9. Während der Installation erscheint das folgende Fenster.



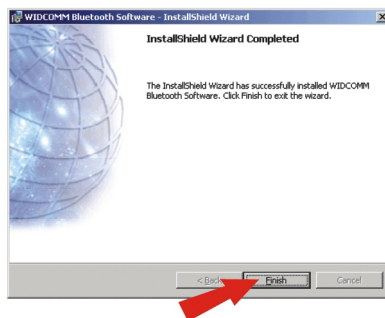
10. Wenn Sie diese Nachricht sehen, schließen Sie bitte den Bluetooth USB-Adapter an Ihren USB-Port an und klicken auf **OK**.



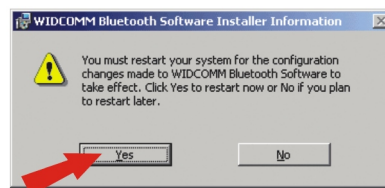
11. Sobald der Bluetooth USB-Adapter korrekt angeschlossen ist, erscheint das folgende Fenster und Windows installiert automatisch den Treiber für den Bluetooth USB-Adapter.



12. Klicken Sie auf **Finish (Fertigstellen)**, um die Programm-Installation abzuschließen.



Hinweis: Bei Windows 98SE/ME/2000 fordert Windows Sie auf, Ihren PC neu zu starten. Klicken Sie dafür auf Yes (Ja).

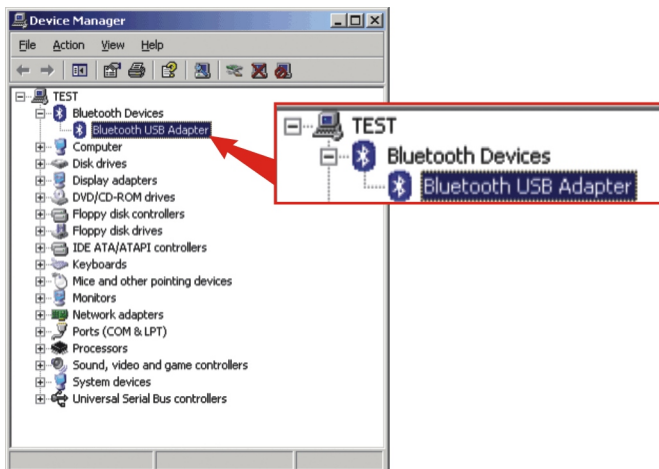


2. Prüfung des Installationsstatus des USB-Adapters

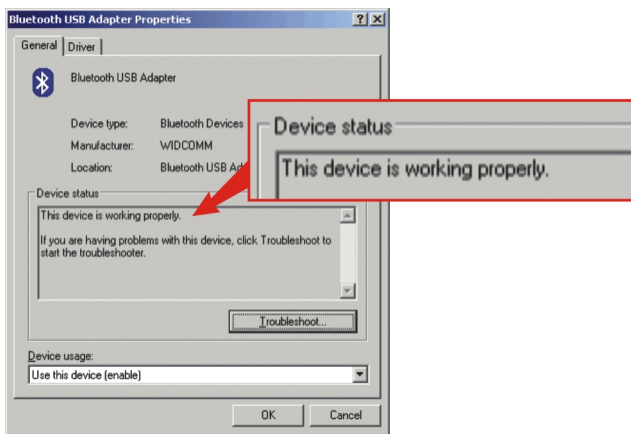
Dieser Abschnitt dient dazu sicherzustellen, dass Ihr Bluetooth USB-Adapter installiert ist und ordnungsgemäß funktioniert.

Windows 2000/XP

1. Gehen Sie auf Ihrem Desktop auf die **Start**-Schaltfläche.
2. Klicken Sie auf **Start**, danach auf **Settings (Einstellungen)** und dann auf **Control Panel (Systemsteuerung)**.
3. Doppelklicken Sie auf das System-Symbol. Daraufhin erscheint das Feld **System Properties (Systemeigenschaften)**.
4. Klicken Sie auf die Registerkarte **Hardware**. Klicken Sie dort auf die Schaltfläche **Device Manager (Geräte-Manager)**. Daraufhin wird das Fenster „Device Manager“ (Geräte-Manager) angezeigt. Doppelklicken Sie auf **Bluetooth Devices (Bluetooth-Geräte)**. In dieser Kategorie finden Sie den Bluetooth USB-Adapter.



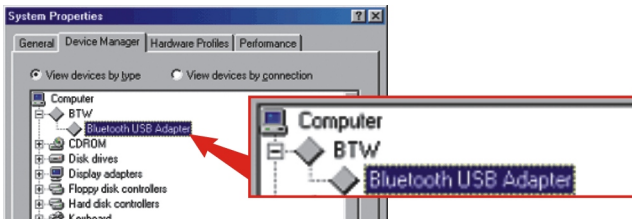
5. Klicken Sie mit der rechten Maustaste auf **Bluetooth USB Adapter** und wählen **Properties (Eigenschaften)**. Im Feld „Device Status“ (Gerätestatus) erscheint die Angabe „**This device is working properly**“ (Das Gerät funktioniert ordnungsgemäß). Falls diese Angabe nicht angezeigt wird, lesen Sie bitte den Abschnitt **Problembehandlung** (F1).



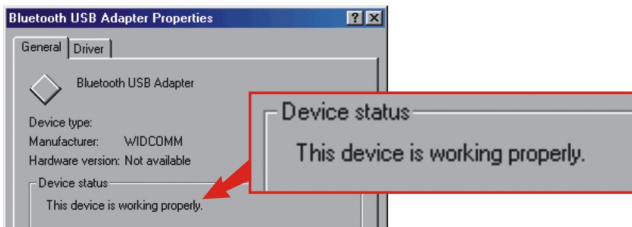
6. Ihr Bluetooth USB-Adapter ist jetzt korrekt installiert und einsatzbereit.

Windows 98SE/ME

1. Gehen Sie auf Ihrem Desktop auf die **Start**-Schaltfläche.
2. Klicken Sie auf **Start**, danach auf **Settings (Einstellungen)** und dann auf **Control Panel (Systemsteuerung)**.
3. Doppelklicken Sie auf das **System**-Symbol. Daraufhin wird das Feld „System Properties“ (Systemeigenschaften) angezeigt.
4. Wechseln Sie dort zur Registerkarte **Device Manager (Geräte-Manager)** und klicken Sie mit einem Doppelklick auf **BTW**. In dieser Kategorie finden Sie den **Bluetooth USB-Adapter**.



5. Klicken Sie mit der rechten Maustaste auf **Bluetooth USB Adapter** und wählen **Properties (Eigenschaften)**. Im Feld „Device Status“ (Gerätestatus) erscheint die Angabe „**This device is working properly**“ (Das Gerät funktioniert ordnungsgemäß). Falls diese Angabe nicht angezeigt wird, lesen Sie bitte den Abschnitt **Problembehandlung (F1)**.



6. Ihr Bluetooth USB-Adapter ist jetzt korrekt installiert und einsatzbereit.

3. Konfiguration von Bluetooth

Dieser Abschnitt hilft Ihnen, die Konfiguration von Bluetooth zu initialisieren, und aktiviert die Funktionen, die Sie zur Benutzung Ihres Bluetooth USB-Adapters benötigen.

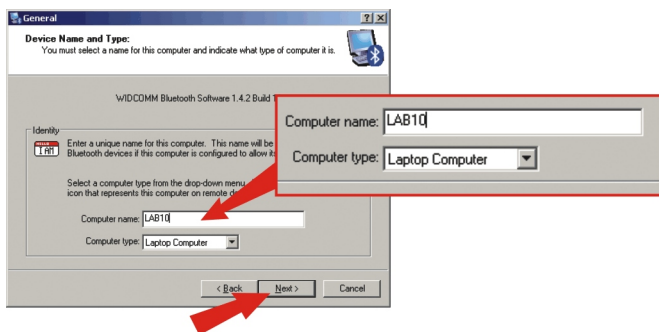
1. Suchen Sie auf Ihrem Desktop das Bluetooth-Symbol in der Systemleiste neben der Uhrzeit.



2. Doppelklicken Sie auf das Bluetooth-Symbol. Daraufhin wird das folgende Fenster angezeigt. Klicken Sie auf die Schaltfläche **Next (Weiter)**.



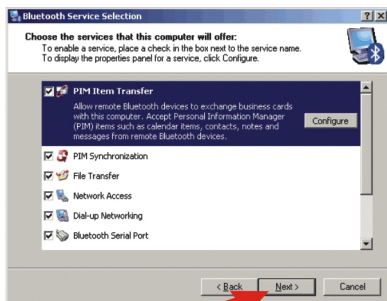
3. In diesem Fenster finden Sie Angaben zu Ihrem Computernamen und Computertyp. Wenn Sie einen Laptop verwenden, wählen Sie bitte als Computertyp **Laptop Computer**, für einen Desktop-PC dagegen **Personal Computer**. Klicken Sie auf **Next (Weiter)**.



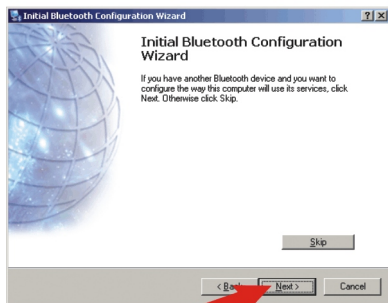
4. Daraufhin wird der „Initial Bluetooth Configuration Wizard“ (Assistent zur Erstkonfiguration von Bluetooth) angezeigt. Klicken Sie auf **Next (Weiter)**.



5. Wählen Sie die Funktionen aus, die Sie verwenden wollen, und löschen Sie die Markierungen für diejenigen, die Sie nicht verwenden wollen. Klicken Sie dann auf **Next (Weiter)**. (Standardmäßig sind alle Funktionen markiert)



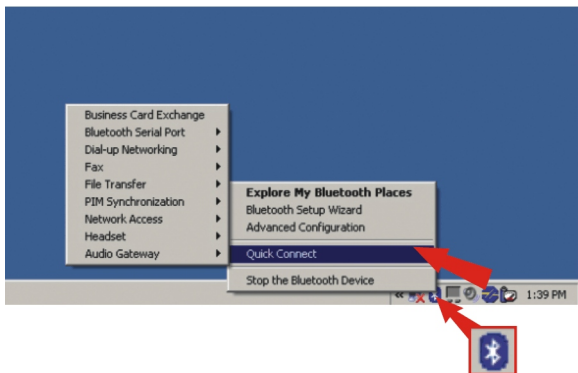
6. Klicken Sie auf **Skip (Überspringen)**, damit jetzt keine Verbindung aufgebaut wird.



7. Klicken Sie auf **Finish (Fertigstellen)**, um die Installation abzuschließen.



8. Der TBW-102UB High-Power Bluetooth USB-Adapter ist jetzt vollständig installiert. Wenn Sie mit der rechten Maustaste auf das Bluetooth-Symbol und dann auf **Quick Connect (Schnellverbindung)** klicken, können Sie die Funktionen Ihres Adapters sofort verwenden.



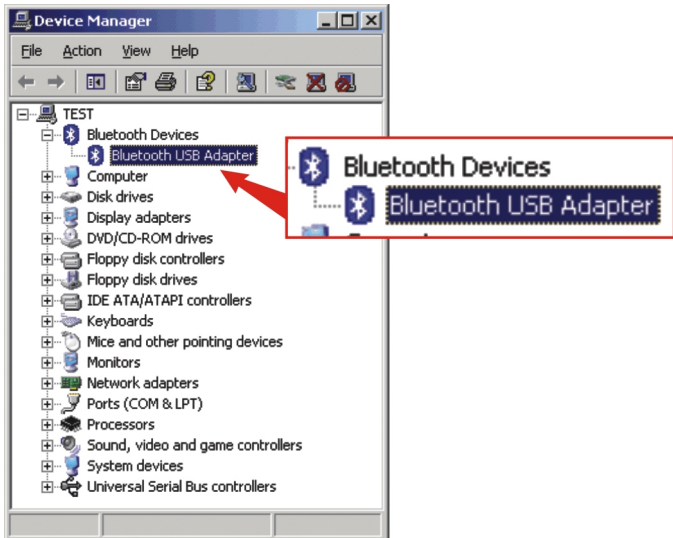
Hinweis: Weitere Einzelheiten zu den einzelnen Funktionen finden Sie in der Benutzeranleitung auf der Programm-CD-ROM.

4. Entfernen des Bluetooth USB-Adapters

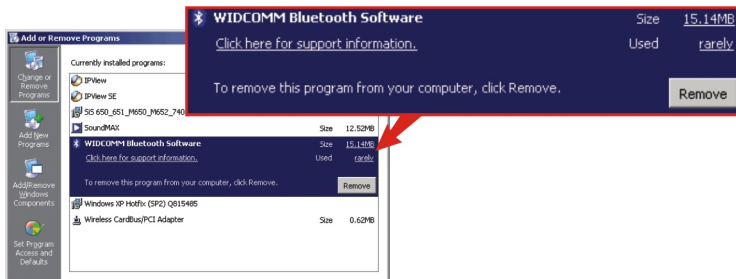
Dieser Abschnitt hilft Ihnen, den Bluetooth USB-Adapter und das Dienstprogramm von Ihrem Computer zu löschen. Dies kann erforderlich sein, wenn im Gerätestatus des Bluetooth USB-Adapters die Angabe „not working properly“ (funktioniert nicht ordnungsgemäß) erscheint oder für den Bluetooth USB-Adapter ein neuer Treiber oder ein neues Dienstleistungsprogramm verfügbar ist.

Windows 2000/XP

1. Gehen Sie auf Ihrem Desktop auf die **Start**-Schaltfläche.
2. Klicken Sie auf **Start**, danach auf **Settings (Einstellungen)** und dann auf **Control Panel (Systemsteuerung)**.
3. Doppelklicken Sie auf das **System**-Symbol. Daraufhin erscheint das Feld **System Properties (Systemeigenschaften)**.
4. Klicken Sie auf die Registerkarte **Hardware** und dort auf die Schaltfläche Device Manager (Geräte-Manager).
5. Klicken Sie mit der rechten Maustaste auf **Bluetooth USB Adapter** und wählen Sie dann **Uninstall (Deinstallieren)**.



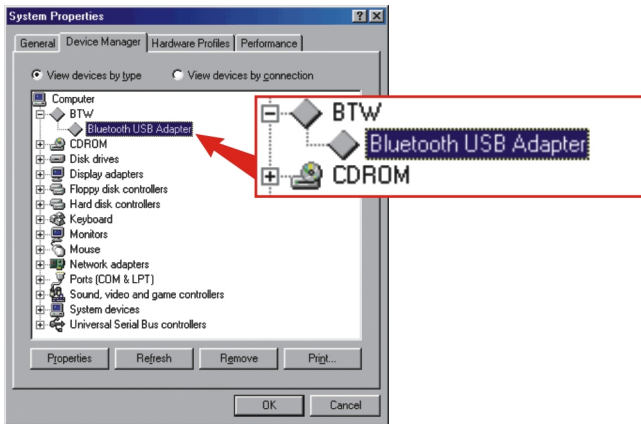
6. Sobald der Treiber deinstalliert ist, gehen Sie zur **Control Panel (Systemsteuerung)** zurück und klicken mit einem Doppelklick auf das Symbol **Add/Remove Program (Software)**. Daraufhin wird das Fenster **Add/Remove Program (Software)** angezeigt.
7. Markieren Sie dort **WIDCOMM Bluetooth Software** und klicken auf **Remove (Entfernen)**.



8. Jetzt haben Sie die Software des Bluetooth USB-Adapters erfolgreich deinstalliert.

Windows 98SE/ME

1. Gehen Sie auf Ihrem Desktop auf die **Start**-Schaltfläche.
2. Klicken Sie auf **Start**, danach auf **Settings (Einstellungen)** und dann auf **Control Panel (Systemsteuerung)**.
3. Doppelklicken Sie auf das **System**-Symbol. Daraufhin erscheint das Feld **System Properties (Systemeigenschaften)**.
4. Klicken Sie auf die Registerkarte **Device Manager (Geräte-Manager)**. Klicken Sie dann mit der rechten Maustaste auf **Bluetooth USB Adapter** und wählen dort **Uninstall (Deinstallieren)**.



5. Sobald der Treiber deinstalliert ist, gehen Sie zur **Control Panel (Systemsteuerung)** zurück und klicken mit einem Doppelklick auf das Symbol **Add/Remove Program (Software)**. Daraufhin wird das Fenster **Add/Remove Program (Software)** angezeigt.
6. Markieren Sie dort **WIDCOMM Bluetooth Software** und klicken auf **Remove (Entfernen)**.
7. Sobald das Programm entfernt ist, zeigt Windows die Aufforderung an, den PC neu zu starten. Klicken Sie dort auf **Yes (Ja)**.
8. Jetzt haben Sie die Software des Bluetooth-Adapters erfolgreich deinstalliert.

Q1: If the Device Status indicates the Bluetooth USB Adapter is not working properly, what do I do?

A1: Please follow the **Remove Bluetooth USB Adapter** procedures to remove the Bluetooth USB Adapter and reinstall it again.

Q2: How do I setup connection between Bluetooth devices?

A2: Please find the detail information from the User's Guide on the CD-ROM or additional information from TRENDnet's website.

Q3: How do I transfer files between my PC and my Cell Phone?

A3: You need to make sure your Cell Phone is Bluetooth enhanced and the software for the phone can allow you to transfer files. If yes, find the detail information from the User's Guide on the CD-ROM or additional information from TRENDnet's website.

Contact Technical Support

Telephone: +1-310-626-6252

Fax: +1-310-626-6267

Website: www.TRENDNET.com

E-mail: support@trendware.com

Technical Support Hours

7:00AM ~ 6:00PM, Monday through Friday

Pacific Standard Time (except holidays)

TRENDnet[®]

TRENDware, USA

What's Next in Networking

Product Warranty Registration

Please take a moment to register your product online.
Go to TRENDware's website at <http://www.TRENDNET.com>

TRENDware International, Inc.
3135 Kashiwa Street
Torrance, CA 90505

<http://www.TRENDNET.com>