

# TBW-102UB

**Bluetooth USB Adapter Quick Installation Guide**

**Guide d'installation rapide de l'adaptateur Bluetooth**

**Anleitung zur Schnellinstallation des Bluetooth USB-Adapters**

**Guía de Instalación Rápida del Adaptador USB Bluetooth**

Version 05.13.04



**TRENDnet**<sup>®</sup>  
TRENDware, USA  
**What's Next in Networking**

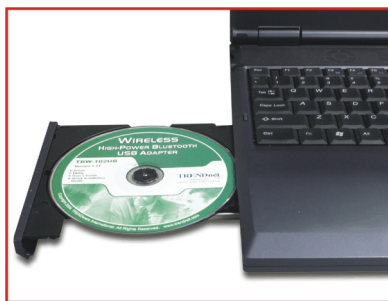
# Table of Contents

Français .....	1
1. Installation de l'utilitaire Bluetooth .....	1
2. Vérification de l'état de l'adaptateur USB .....	6
3. Configuration Bluetooth .....	8
4. Suppression de l'adaptateur USB Bluetooth .....	12
Troubleshooting .....	15

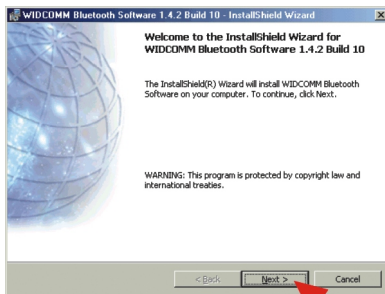
## 1. Installation de l'utilitaire Bluetooth

**Remarque :** Vous devez installer le programme Bluetooth Utility avant d'installer l'adaptateur USB Bluetooth.

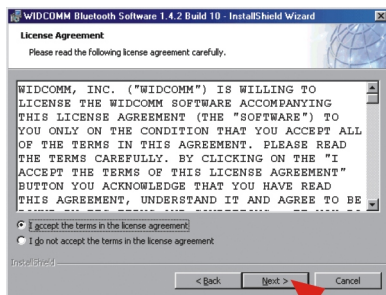
1. Allumez votre ordinateur.
2. Insérez dans le lecteur le CD-ROM utilitaire fourni.



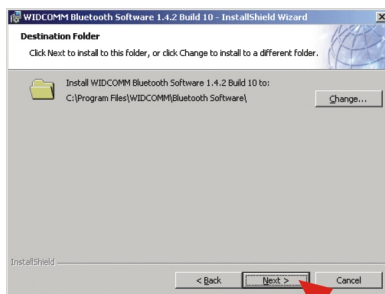
3. La fonction de lancement automatique exécutera automatiquement l'assistant d'installation du programme. Si le lancement automatique ne s'effectue pas, parcourez le CD d'installation pour trouver le fichier « Setup.exe ». Double-cliquez sur **setup.exe** pour continuer.
4. Une fois que la fenêtre Bluetooth Utility Setup s'affiche, cliquez sur **Next (Suivant)** pour continuer.



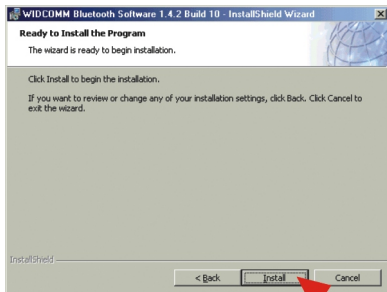
5. La fenêtre du Contrat de licence s'affichera. Lisez-la licence jusqu'au bout  
Sélectionnez **I accept the terms in the license agreement (J'accepte les termes du contrat de licence)**, et cliquez sur Next (Suivant).



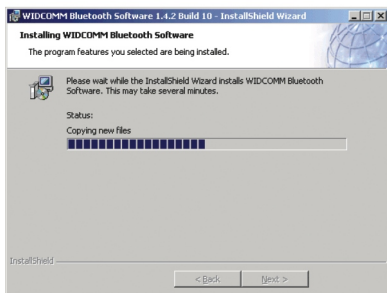
6. Cliquez sur **Next (Suivant)** pour continuer.



7. Cliquez sur **Install (Installer)** pour lancer l'utilitaire d'installation.



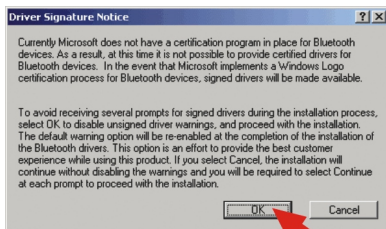
8. Windows commencera l'installation de l'utilitaire.



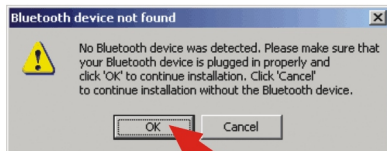
Les utilisateurs Windows 98SE verront apparaître le message suivant. Insérez votre CD-ROM Windows 98SE dans le lecteur, cliquez sur **OK** et sélectionnez le **CD-ROM**. Ceci permettra à votre système de mettre à jour les fichiers appropriés.



Les utilisateurs **Windows 2000/XP** verront apparaître le message suivant. Cliquez sur **OK** pour continuer.



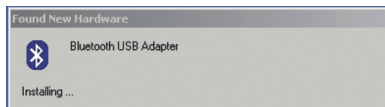
9. La fenêtre suivante apparaîtra lors de l'installation.



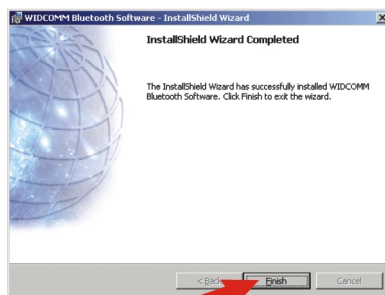
10. Lorsque vous verrez le message ci-dessus, insérez l'adaptateur USB Bluetooth dans votre port USB et cliquez sur **OK** pour continuer.



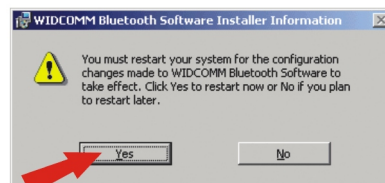
11. Une fois l'adaptateur USB Bluetooth installé correctement, la fenêtre suivante apparaîtra et Windows installera automatiquement le pilote de l'adaptateur USB Bluetooth.



12. Cliquez sur **Finish (Finir)** pour achever l'installation de l'utilitaire.



**Remarque :** Pour les utilisateurs Windows 98SE/ME/2000, Windows vous invitera à redémarrer le PC. Cliquez sur **Yes (Oui)** pour relancer le PC.

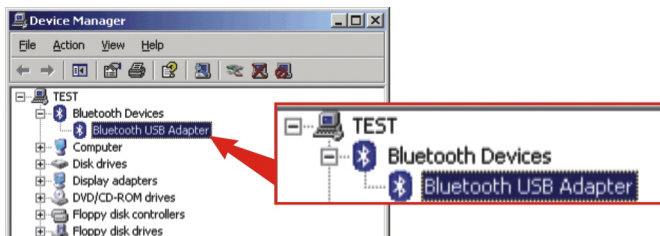


## 2. Vérification de l'état de l'adaptateur USB

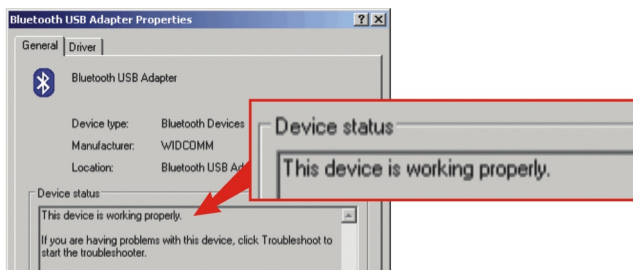
Cette rubrique a pour but de vérifier que l'adaptateur USB Bluetooth a été installé et fonctionne correctement.

### Windows 2000/XP

1. Localisez le bouton Start (Démarrer) situé sur le bureau.
2. Cliquez sur **Démarrer**, **Paramètres** et sur **Panneau de configuration**.
3. Double-cliquez sur l'icône **System (Système)**, la boîte **System Properties (Propriétés système)** s'affichera.
4. Cliquez sur l'onglet **Hardware (Matériel)**. Cliquez ensuite sur le bouton **Device Manager (Gestionnaire de périphériques)** et la fenêtre du Gestionnaire de périphériques s'affichera. Double-cliquez sur **Bluetooth Devices (Périphériques Bluetooth)**. **Bluetooth USB Adapter** sera repris dans cette catégorie.



5. Faites un clic droit sur **Bluetooth USB Adapter** et sélectionnez **Properties (Propriétés)**. Le champ d'état du périphérique affichera « **This device is working properly.** » (**Ce périphérique fonctionne correctement**). Si ce n'est pas le cas, reportez-vous à la rubrique **Dépannage (Q1)**.

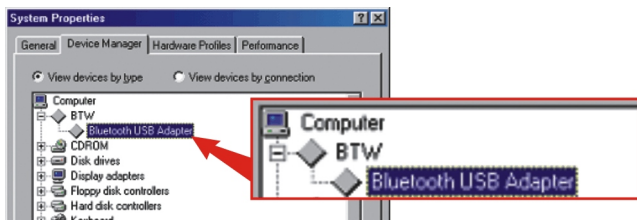


6. Votre adaptateur USB Bluetooth a été correctement installé et est prêt à l'emploi.

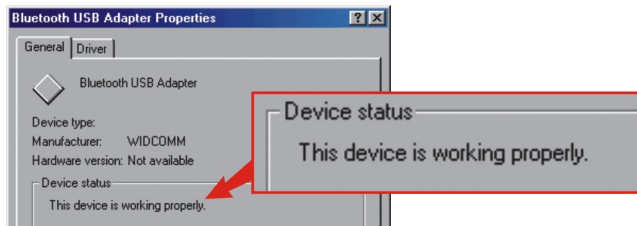


## Windows 98SE/ME

1. Localisez le bouton Start (Démarrer) situé sur le bureau.
2. Cliquez sur **Démarrer**, **Paramètres** et sur **Panneau de configuration**.
3. Double-cliquez sur l'icône **System (Système)**, la boîte **System Properties (Propriétés système)** s'affichera.
4. Allez dans l'onglet **Device Manager (Gestionnaire de périphériques)** et double-cliquez sur **BTW. Bluetooth USB Adapter** sera repris dans cette catégorie.



5. Faites un clic droit sur **Bluetooth USB Adapter** et sélectionnez **Propriétés (Propriétés)**. Le champ d'état du périphérique affichera « **This device is working properly.** » (Ce périphérique fonctionne correctement). Si ce n'est pas le cas, reportez-vous à la rubrique **Dépannage (Q1)**.



6. Votre adaptateur USB Bluetooth a été correctement installé et est prêt à l'emploi.

## 3. Configuration Bluetooth

Cette rubrique vous aide à lancer la configuration Bluetooth et explique les fonctions nécessaires pour que vous puissiez commencer à utiliser l'adaptateur USB.

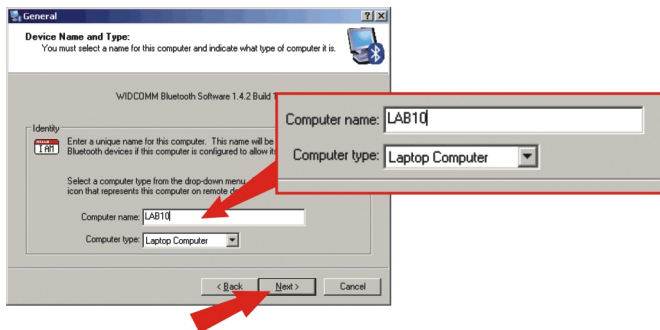
1. Sur le bureau, localisez l'icône Bluetooth dans la barre d'état système située à côté de l'horloge.



2. Double-cliquez sur l'icône Bluetooth et la fenêtre suivante s'affichera. Cliquez sur **Next (Suivant)** pour continuer.



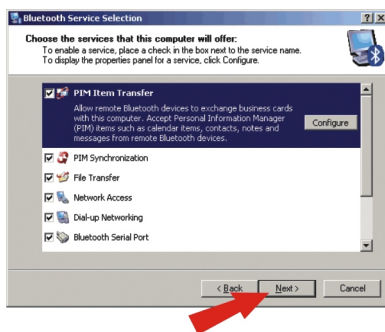
3. Cette fenêtre affichera le nom et le type de votre ordinateur. Si vous utilisez un ordinateur portable, sélectionnez **Laptop Computer (Ordinateur portable)** pour le type d'ordinateur ou **Personal Computer (Ordinateur personnel)** pour un PC de bureau. Cliquez sur **Next (Suivant)** pour continuer.



4. La fenêtre « Initial Bluetooth Configuration Wizard » (Premier assistant de configuration Bluetooth) apparaîtra, cliquez sur **Next (Suivant)** pour continuer.



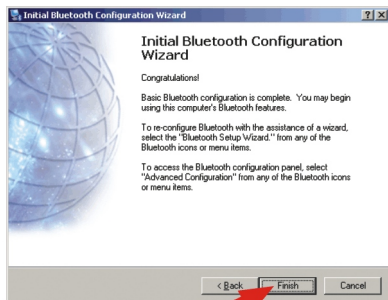
5. Sélectionnez ou désélectionnez les fonctions que vous utiliserez ou n'utiliserez pas, et cliquez sur **Next (Suivant)**. (Toutes les fonctions sont sélectionnées par défaut).



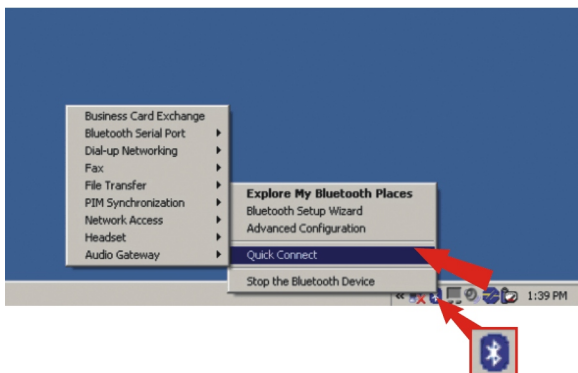
6. Cliquez sur **Skip (Ignorer)** pour ne pas créer une connexion maintenant.



7. Cliquez sur **Finish (Finir)** pour achever l'initialisation.



8. L'adaptateur USB Bluetooth TBW-102UB High-Power est à présent installé. Vous pouvez faire un clic droit sur l'icône Bluetooth et sélectionner **Quick Connect (Connexion rapide)** pour commencer à utiliser les autres fonctions de votre adaptateur.



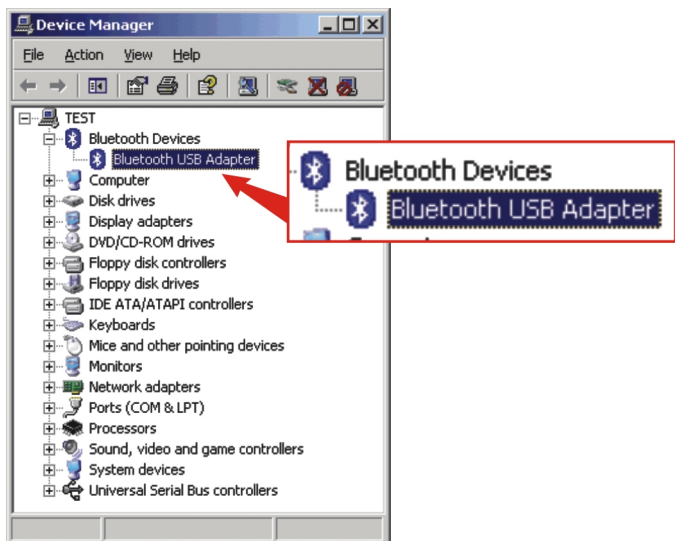
**Remarque :** Pour de plus amples renseignements sur chaque fonction, reportez-vous au Guide de l'utilisateur de l'utilitaire présent sur le CD-ROM:

## 4. Suppression de l'adaptateur USB Bluetooth

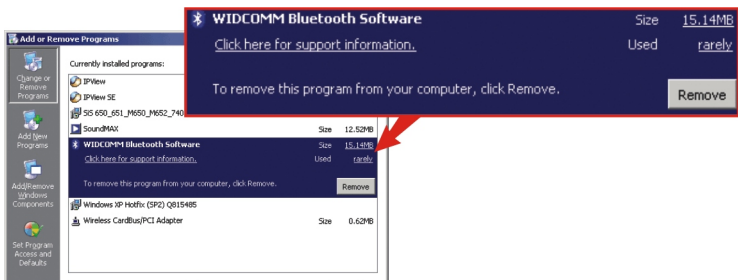
Cette rubrique vous aide à supprimer l'adaptateur USB Bluetooth et le programme de votre ordinateur. Vous pouvez effectuer cette tâche lorsque l'état de l'adaptateur USB Bluetooth indique « not working properly » (Ne fonctionne pas correctement) ou lorsqu'il existe une mise à jour du pilote ou du programme de l'adaptateur USB Bluetooth.

### Windows 2000/XP

1. Localisez le bouton **Start (Démarrer)** situé sur le bureau.
2. Cliquez sur **Start (Démarrer)** et cliquez sur **Control Panel (Panneau de configuration)**.
3. Double-cliquez sur l'icône **System (Système)**, la boîte **System Properties (Propriétés système)** s'affichera.
4. Cliquez sur l'onglet **Hardware (Matériel)** et sur le bouton **Device Manager (Gestionnaire de périphériques)**.
5. Faites un clic droit sur **Bluetooth USB Adapter** et sélectionnez **Uninstall (Désinstaller)**.



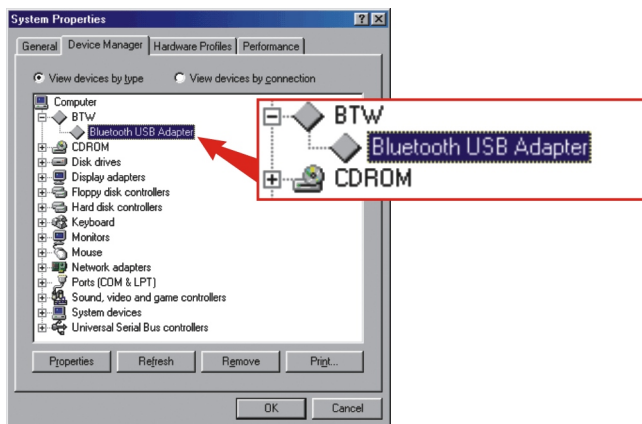
- Une fois le pilote désinstallé, retournez dans le **Panneau de configuration**, double-cliquez sur l'icône **Ajout/Suppression de programmes** et la fenêtre correspondante s'affichera.
- Localisez **WIDCOMM Bluetooth Software**, sélectionnez-le et cliquez sur **Remove (Supprimer)**.



- Vous avez correctement désinstallé le logiciel de l'adaptateur Bluetooth.

## Windows 98SE/ME

1. Localisez le bouton **Start (Démarrer)** situé sur le bureau.
2. Cliquez sur **Démarrer, Paramètres** et sur **Panneau de configuration**.
3. Double-cliquez sur l'icône **System (Système)**, la boîte **System Properties (Propriétés système)** s'affichera.
4. Cliquez sur l'onglet **Device Manager (Gestionnaire de périphériques)**, faites un clic droit sur **Bluetooth USB Adapter** et sélectionnez **Uninstall (Désinstaller)**.



5. Une fois le pilote désinstallé, retournez dans le **Panneau de configuration** et double-cliquez sur l'icône **Ajout/Suppression de programmes** et la fenêtre correspondante s'affichera.
6. Localisez **WIDCOMM Bluetooth Software**, sélectionnez-le et cliquez sur **Remove (Supprimer)**.
7. Une fois le programme supprimé, Windows affichera un message vous invitant à relancer le PC, cliquez sur **Yes (Oui)** pour le relancer.



**Q1: If the Device Status indicates the Bluetooth USB Adapter is not working properly, what do I do?**

**A1:** Please follow the **Remove Bluetooth USB Adapter** procedures to remove the Bluetooth USB Adapter and reinstall it again.

**Q2: How do I setup connection between Bluetooth devices?**

**A2:** Please find the detail information from the User's Guide on the CD-ROM or additional information from TRENDnet's website.

**Q3: How do I transfer files between my PC and my Cell Phone?**

**A3:** You need to make sure your Cell Phone is Bluetooth enhanced and the software for the phone can allow you to transfer files. If yes, find the detail information from the User's Guide on the CD-ROM or additional information from TRENDnet's website.

## **Contact Technical Support**

Telephone: +1-310-626-6252

Fax: +1-310-626-6267

Website: [www.TRENDNET.com](http://www.TRENDNET.com)

E-mail: [support@trendware.com](mailto:support@trendware.com)

## **Technical Support Hours**

7:00AM ~ 6:00PM, Monday through Friday

Pacific Standard Time (except holidays)



TRENDware, USA

**What's Next in Networking**

## **Product Warranty Registration**

Please take a moment to register your product online.  
Go to TRENDware's website at <http://www.TRENDNET.com>

**TRENDware International, Inc.**  
3135 Kashiwa Street  
Torrance, CA 90505

**<http://www.TRENDNET.com>**