

TBW-101UB

**Compact Bluetooth USB Adapter
Quick Installation Guide**

**Guide d'installation rapide de
l'adaptateur USB Bluetooth**

**Kurzanleitung zur Installation des
Bluetooth USB-Adapters**

**Guía de instalación rápida del
adaptador USB Bluetooth**

Version 11.18.04



TRENDnet[®]
TRENDware, USA
What's Next in Networking

Table of Contents

Español	1
1. Préparation de l'installation	1
2. Instalación de la herramienta Bluetooth	2
3. Verificar la instalación	6
4. Configuración del Bluetooth	10
Troubleshooting	13

1. Préparation de l'installation

Verificación de los contenidos del paquete

Verifique que su caja contiene todo lo que incluimos en ella:



Verificación del equipo

Antes de instalar el adaptador Bluetooth, debe comprobar que su PC tiene:

- Windows 98SE, ME, 2000 o XP instalado
- Un puerto USB 1.1 disponible
- Una unidad de CD-ROM

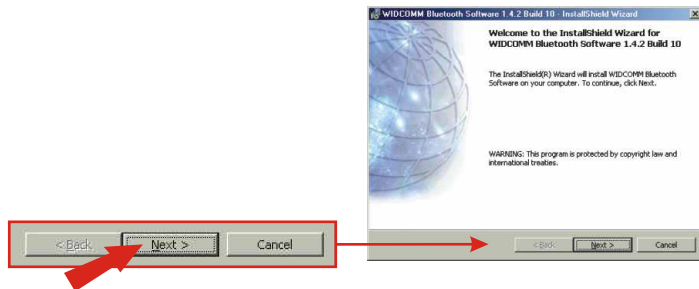
2. Instalación de la herramienta Bluetooth

Nota: Debe instalar el programa de la herramienta Bluetooth antes de instalar el adaptador USB Bluetooth.

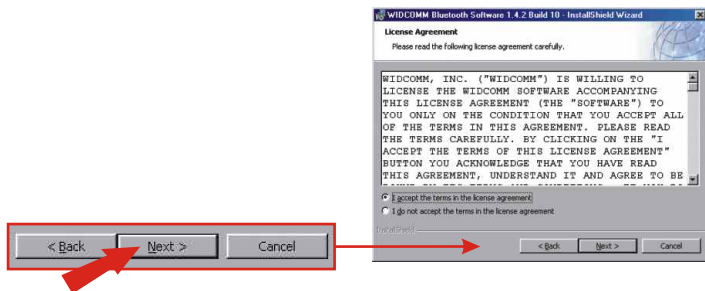
1. Encienda su PC.
2. Inserte el CD-ROM de la herramienta en su unidad de CD-ROM.



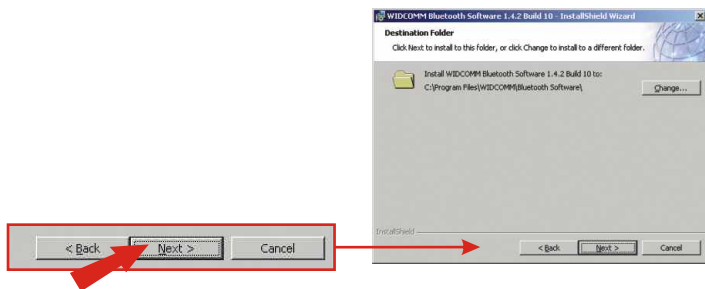
3. La función auto-ejecutable iniciará automáticamente el asistente de instalación del software. Si la función auto-ejecutable no se inicia automáticamente, por favor busque el CD de instalación para ir al archivo "Setup.exe". Haga doble clic en **setup.exe** para continuar.
4. Haga un clic en **Next (Siguiente)**.



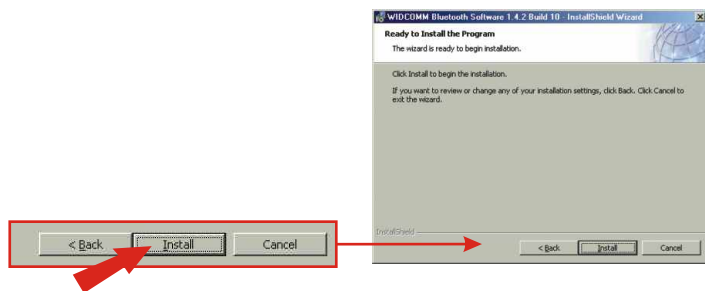
5. Haga clic en I accept the terms in the license agreement (Acepto los términos de licencia de este acuerdo). Haga un clic en **Next (Siguiente)**.



6. Haga un clic en **Next (Siguiente)**.



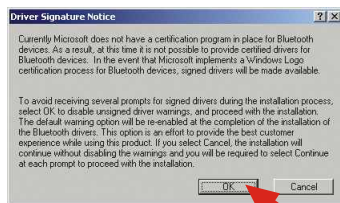
7. Haga clic en **Install (Instalar)**.



Los usuarios de Windows 98SE verán el siguiente mensaje. Inserte su CD-ROM de Windows 98SE en su unidad de CD-ROM, haga clic en **OK**, y seleccione **CD-ROM**. Esto permitirá que su sistema actualice los archivos apropiados.



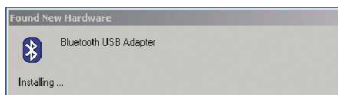
Los usuarios de Windows 2000/XP verán el siguiente mensaje. Haga clic en **OK** para continuar.



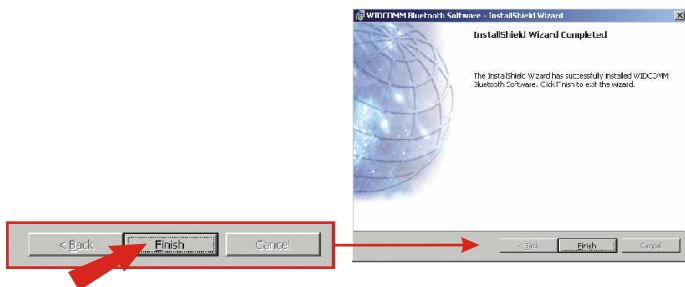
8. Durante la instalación, aparecerá la siguiente ventana.



9. Cuando vea el mensaje anterior, inserte el adaptador USB Bluetooth en su puerto USB, y haga clic en **OK** para continuar.



10. Haga clic en **Finish (Finalizar)**.



Nota: Para los usuarios de Windows 98SE/ME/2000, Windows le pedirá que reinicie su PC. Haga clic en Yes (Sí).

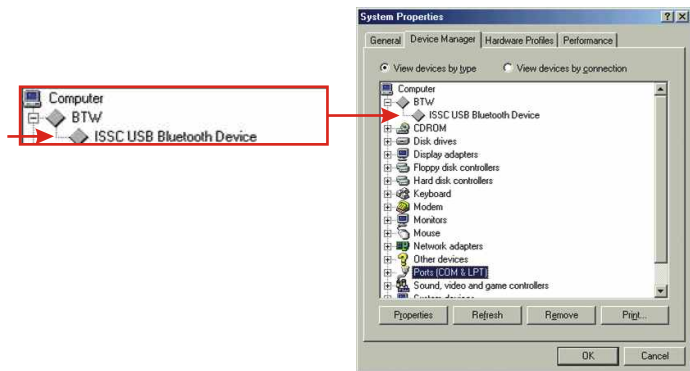


3. Verificar la instalación

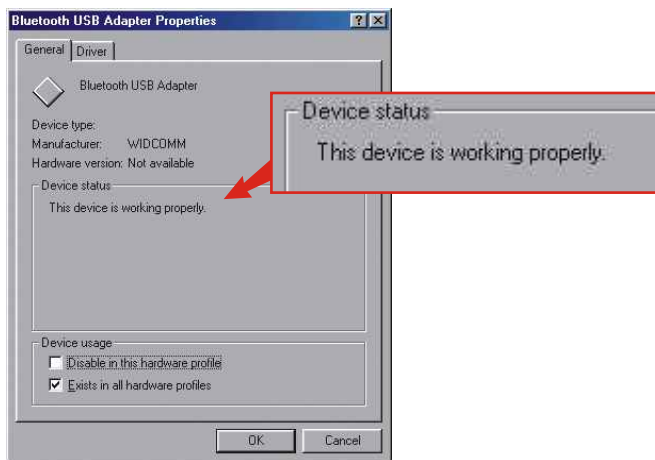
Esta sección es para asegurar que su adaptador USB Bluetooth está bien instalado y funciona correctamente.

Windows 98SE/ME

1. Haga clic en **Start (Inicio)**, después seleccione **Settings (Configuración)** y, por último, haga clic en **Control Panel (Panel de Control)**.
2. Haga doble clic en el icono **System (Sistema)** y le aparecerá la Caja de Propiedades del Sistema.
3. Vaya a la pestaña **Device Manager (Administrador de Dispositivos)**, y haga doble clic en **BTW**. El **Bluetooth USB Adapter (Adaptador USB Bluetooth)** aparecerá en la lista de esta categoría.



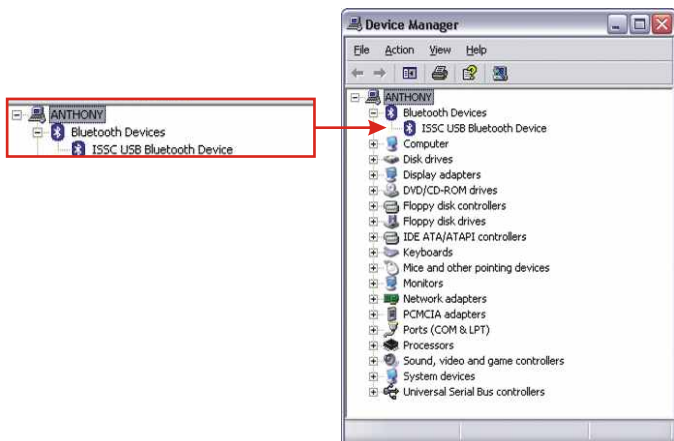
4. Haga clic derecho en **Bluetooth USB Adapter** (Adaptador USB Bluetooth) y seleccione **Properties** (Propiedades). En el campo de estatus del dispositivo aparecerá la frase **“This device is working properly”** (Este dispositivo está funcionando correctamente). Si no aparece, consulte la sección **Troubleshooting** (Resolución de Problemas) (P1).



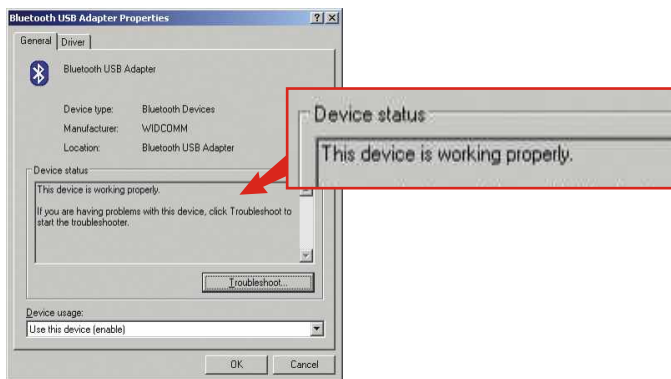
5. Su adaptador USB Bluetooth ha sido instalado correctamente y está listo para usar.

Windows 2000/XP

1. Haga clic en **Start (Inicio)** y después en **Control Panel (Panel de Control)**.
2. Haga doble clic en el icono **System (Sistema)** y le aparecerá la Caja de Propiedades del Sistema.
3. Haga clic en la pestaña **Hardware**. Después, haga clic en el botón **Device Manager (Administrador de Dispositivos)** y le aparecerá la ventana del administrador de dispositivos. Haga doble clic en **Devices Bluetooth (Dispositivos Bluetooth)**. El **Bluetooth USB Adapter (Adaptador USB Bluetooth)** aparecerá en la lista de esta categoría.



4. Haga clic derecho en **Bluetooth USB Adapter** (Adaptador USB Bluetooth) y seleccione **Properties** (Propiedades). En el campo de estatus del dispositivo aparecerá la frase **“This device is working properly”** (Este dispositivo está funcionando correctamente). Si no aparece, consulte la sección **Troubleshooting** (Resolución de Problemas) (P1).



5. Su adaptador USB Bluetooth ha sido instalado correctamente y está listo para usar.

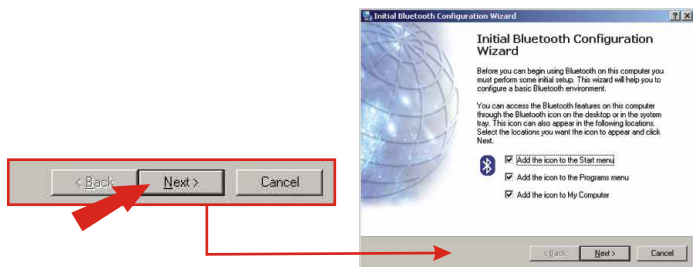
4. Configuración del Bluetooth

Esta sección le ayuda a iniciar la configuración del Bluetooth y activa las características que usted necesita para comenzar a usar el Adaptador USB Bluetooth.

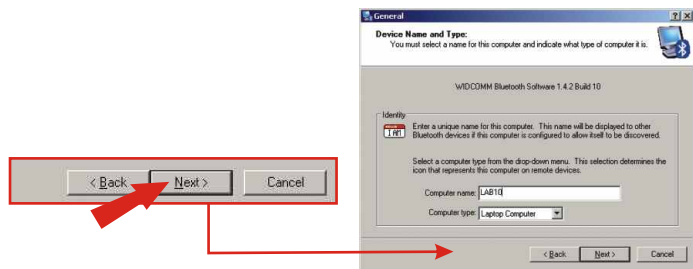
1. Haga doble clic en el icono **Bluetooth** en la bandeja del sistema.



2. Haga un clic en **Next (Siguiete)**.



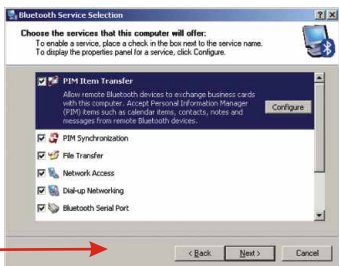
3. Seleccione **Laptop Computer (PC Portátil)** para el tipo de PC o seleccione **Personal Computer (PC personal)** para el escritorio del PC. Haga un clic en **Next (Siguiete)**.



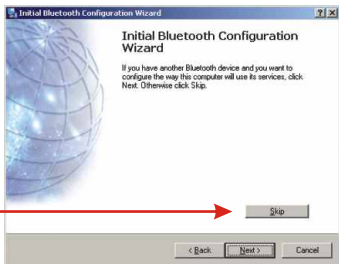
4. Haga un clic en **Next (Siguiente)**.



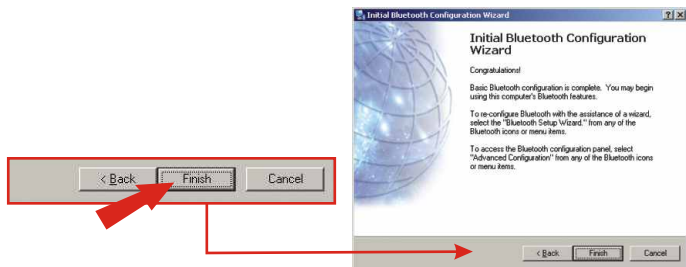
5. Seleccione o cancele la selección de las características que utilizará o no utilizará. Haga un clic en **Next (Siguiente)**.



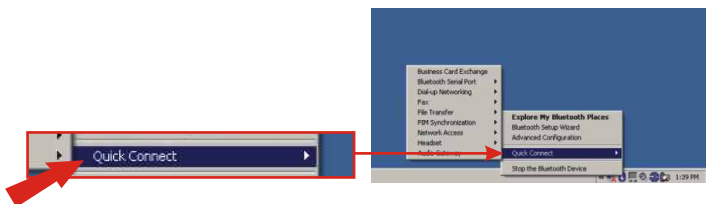
6. Haga clic en **Skip (Ignorar)**.



7. Haga clic en **Finish (Finalizar)**.



8. La instalación del adaptador USB Bluetooth TBW-101UB(V.2) High-Power ha finalizado. Puede hacer clic derecho en el icono Bluetooth y seleccionar **Quick Connect (Conexión Rápida)** para comenzar a utilizar cualquiera de las funciones de su adaptador.



Nota: Para más detalles sobre cada función, consulte la Guía del usuario en el CD-ROM de la herramienta.

Troubleshooting

Q1: If the Device Status indicates the Bluetooth USB Adapter is not working properly, what do I do?

A1: Please follow the **Remove Bluetooth USB Adapter** procedures on the User's Guide to remove the Bluetooth USB Adapter and reinstall it Again.

Q2: How do I setup connection between Bluetooth devices?

A2: Please find the detail information from the User's Guide on the CD-ROM or additional information from TRENDnet's website.

Q3: How do I transfer files between my PC and my Cell Phone?

A3: You need to make sure your Cell Phone is Bluetooth enhanced and the software for the phone can allow you to transfer files. If yes, find the detail information from the User's Guide on the CD-ROM or additional

Contact Technical Support

Telephone: +1-310-626-6252

Fax: +1-310-626-6267

Website: www.TRENDNET.com

E-mail: support@trendware.com

Technical Support Hours

7:00AM ~ 6:00PM

Monday through Friday

Pacific Standard Time (except holidays)

Certifications

This equipment has been tested and found to comply with FCC and CE Rules. Operation is subject to the following two conditions:

- (1) This device may not cause harmful interference.
- (2) This device must accept any interference received.
Including interference that may cause undesired operation.





Product Warranty Registration

Please take a moment to register your product online.
Go to TRENDware's website at <http://www.TRENDNET.com>

TRENDware International, Inc.
3135 Kashiwa Street
Torrance, CA 90505

<http://www.TRENDNET.com>