

TBW-101UB

**Compact Bluetooth USB Adapter
Quick Installation Guide**

**Guide d'installation rapide de
l'adaptateur USB Bluetooth**

**Kurzanleitung zur Installation des
Bluetooth USB-Adapters**

**Guía de instalación rápida del
adaptador USB Bluetooth**

Version 11.18.04



TRENDnet[®]
TRENDware, USA
What's Next in Networking

Table of Contents

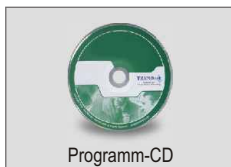
Deutsch	1
1. Vorbereitung der Installation	1
2. Installation des Bluetooth-Programms	2
3. Prüfung der Installation	6
4. Konfiguration von Bluetooth	10
Troubleshooting	13

Deutsch QIG

1. Vorbereitung der Installation

Prüfung des Paketinhalts

Prüfen Sie bitte, ob alle erforderlichen Einzelteile in der Packung vorhanden sind:



Prüfung Ihrer Ausrüstung

Um den Bluetooth-Adapter installieren zu können, benötigen Sie einen Personal-Computer mit:

- Windows 98SE, ME, 2000 oder XP
- einem verfügbaren USB-1.1-Port
- einem CD-ROM-Laufwerk

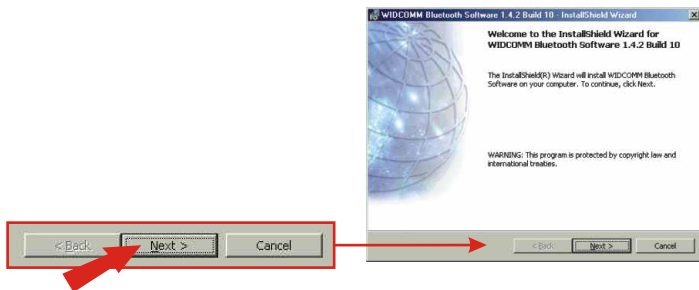
2. Installation des Bluetooth-Programms

Hinweis: Vor der Installation des Bluetooth USB-Adapters müssen Sie zuerst das Bluetooth-Dienstprogramm installieren.

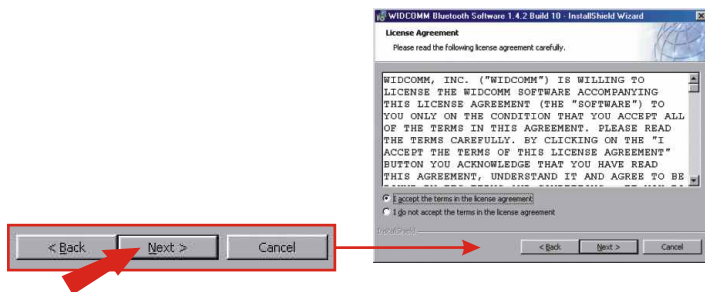
1. Schalten Sie Ihren Computer ein.
2. Legen Sie die Programm-CD in Ihr CD-ROM-Laufwerk ein.



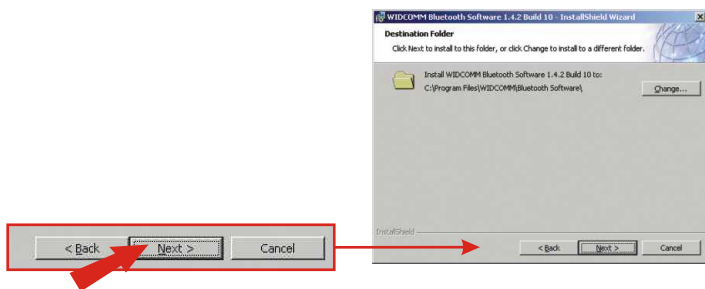
3. Die Autorun-Funktion startet automatisch den Assistenten zum Installieren der Software. Falls die Autorun-Funktion nicht automatisch starten sollte, suchen Sie bitte auf der Installations-CD nach der „Setup.exe“-Datei. Doppelklicken Sie dann auf **setup.exe**.
4. Klicken Sie auf **Next (Weiter)**.



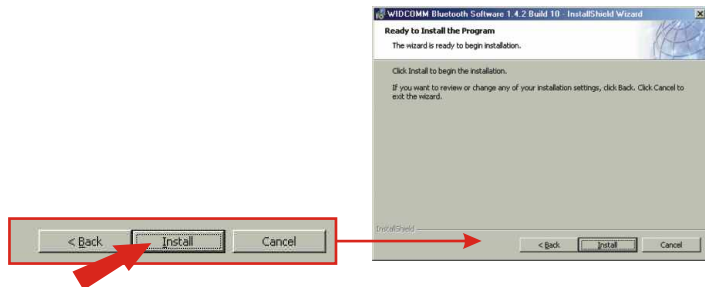
5. Klicken Sie auf **I accept the terms in the license agreement (Ich akzeptiere die Bedingungen des Lizenzvertrags)**. Klicken Sie auf **Next (Weiter)**.



6. Klicken Sie auf **Next (Weiter)**.



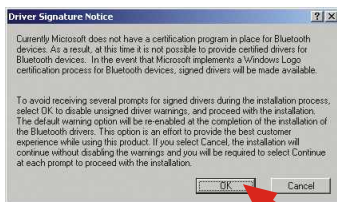
7. Klicken Sie auf **Install (Installieren)**.



Benutzer von Windows 98SE erhalten die folgende Nachricht angezeigt. Legen Sie Ihre Windows-98SE-CD in Ihr CD-ROM-Laufwerk ein, klicken auf **OK** und wählen Sie dann **CD-ROM**. Dadurch kann Ihr System die entsprechenden Dateien aktualisieren.



Benutzer von Windows 2000/XP erhalten die folgende Nachricht angezeigt. Klicken Sie auf **OK**.



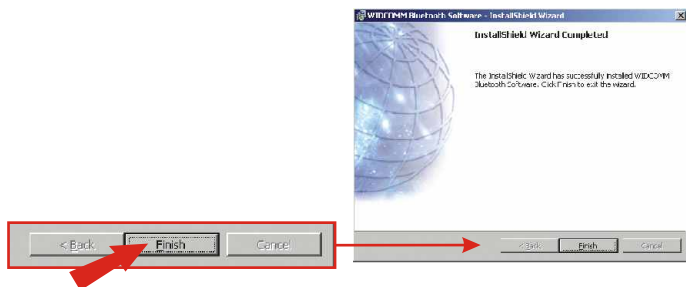
8. Während der Installation erscheint das folgende Fenster.



9. Wenn Sie diese Nachricht sehen, schließen Sie bitte den Bluetooth USB-Adapter an Ihren USB-Port an und klicken auf **OK**.



10. Klicken Sie auf **Finish (Fertigstellen)**.



Hinweis: Bei Windows 98SE/ME/2000 fordert Windows Sie auf, Ihren PC neu zu starten. Klicken Sie auf Yes (Ja).

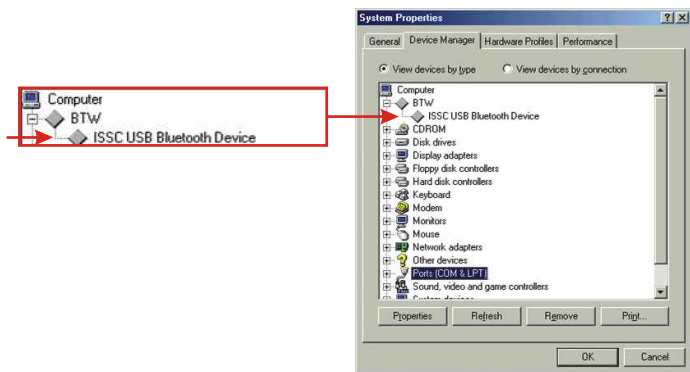


3. Prüfung der Installation

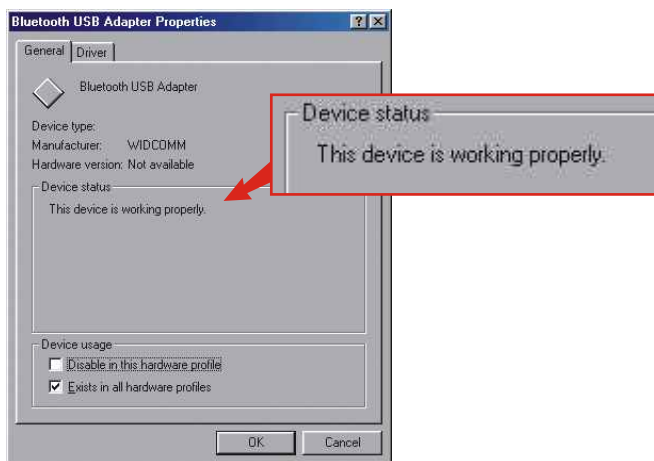
Mit Hilfe dieses Abschnitts können Sie überprüfen, ob Bluetooth USB-Adapter installiert ist und ordnungsgemäß funktioniert.

Windows 98SE/ME

1. Klicken Sie auf **Start**, danach auf **Settings (Einstellungen)** und dann auf **Control Panel (Systemsteuerung)**.
2. Doppelklicken Sie auf das System-Symbol. Daraufhin erscheint das Fenster „**System Properties**“ (**Systemeigenschaften**).
3. Wechseln Sie dort zur Registerkarte **Device Manager (Geräte-Manager)** und doppelklicken Sie auf **BTW**. In dieser Kategorie finden Sie den **Bluetooth USB-Adapter**.



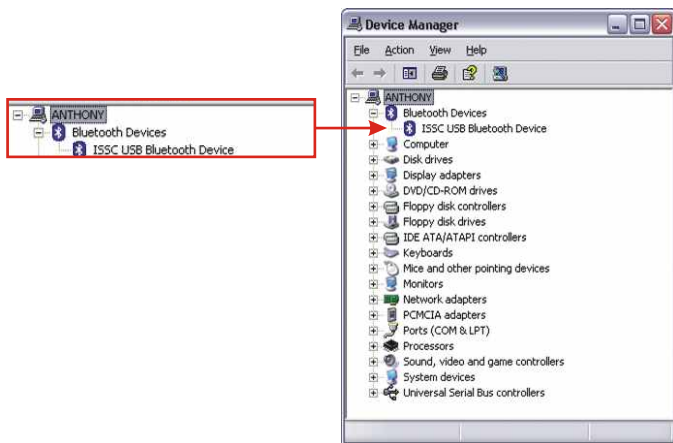
4. Klicken Sie mit der rechten Maustaste auf **Bluetooth USB Adapter** und wählen **Properties** (Eigenschaften). Im Feld „Device Status“ (Gerätestatus) erscheint die Angabe „**This device is working properly**“ (Das Gerät funktioniert ordnungsgemäß). Falls diese Angabe nicht angezeigt wird, lesen Sie bitte den Abschnitt **Problembehandlung** (F1).



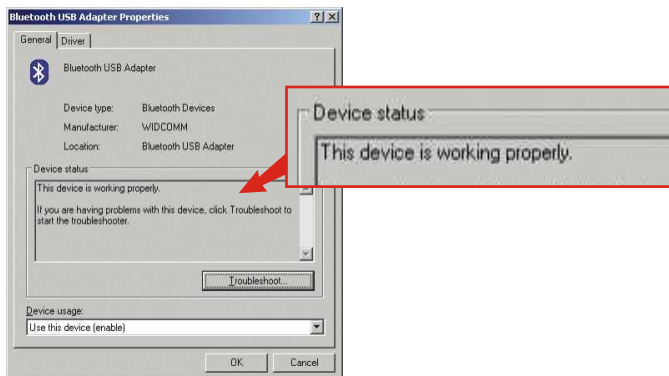
6. Ihr Bluetooth USB-Adapter ist jetzt korrekt installiert und einsatzbereit.

Windows 2000/XP

1. Klicken Sie auf **Start** und dann auf **Control Panel (Systemsteuerung)**.
2. Doppelklicken Sie auf das **System**-Symbol. Daraufhin erscheint das Fenster **System Properties (Systemeigenschaften)**.
3. Klicken Sie auf die Registerkarte **Hardware**. Klicken Sie dort auf die Schaltfläche **Device Manager (Geräte-Manager)**. Daraufhin wird das Fenster „Device Manager“ (Geräte-Manager) angezeigt. Doppelklicken Sie auf **Bluetooth Devices (Bluetooth-Geräte)**. In dieser Kategorie finden Sie den **Bluetooth USB-Adapter**.



4. Klicken Sie mit der rechten Maustaste auf **Bluetooth USB Adapter** und wählen **Properties** (Eigenschaften). Im Feld „Device Status“ (Gerätstatus) erscheint die Angabe „**This device is working properly**“ (Das Gerät funktioniert ordnungsgemäß). Falls diese Angabe nicht angezeigt wird, lesen Sie bitte den Abschnitt **Problembehandlung** (F1).



5. Ihr Bluetooth USB-Adapter ist jetzt korrekt installiert und einsatzbereit.

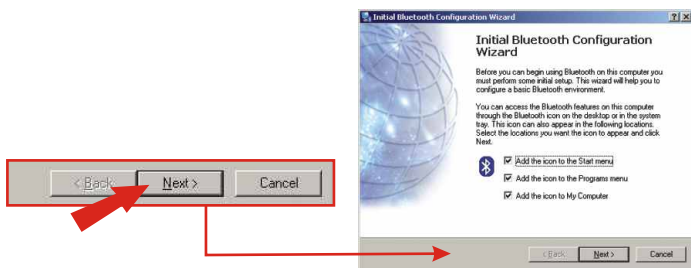
4. Konfiguration von Bluetooth

Dieser Abschnitt hilft Ihnen, die Bluetooth zu konfigurieren und die Funktionen zu aktivieren, die Sie zur Benutzung Ihres Bluetooth USB-Adapters benötigen.

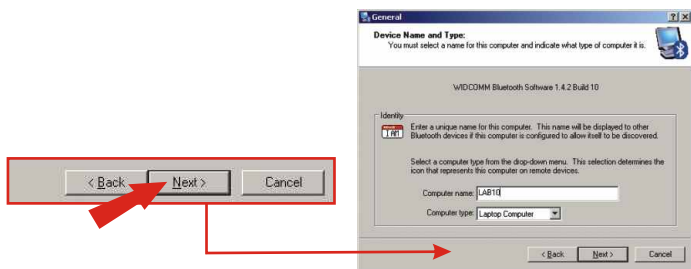
1. Doppelklicken Sie auf das **Bluetooth-Symbol** in der Taskleiste Ihres Desktops.



2. Klicken Sie auf **Next (Weiter)**.



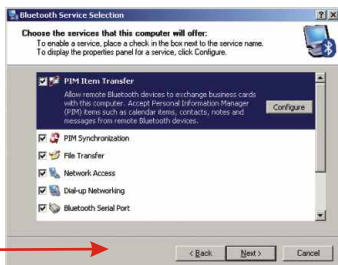
3. Wählen Sie als Computertyp **Laptop Computer** bzw. **Personal Computer** aus. Klicken Sie auf **Next (Weiter)**.



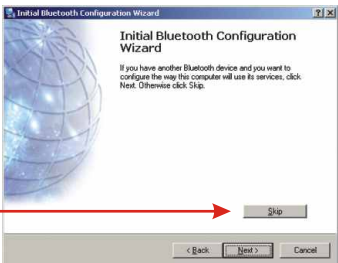
4. Klicken Sie auf **Next (Weiter)**.



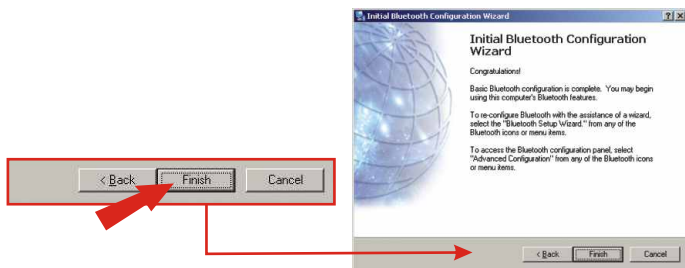
5. Markieren Sie die Funktionen, die Sie verwenden wollen, und löschen Sie die Markierungen für diejenigen, die Sie nicht nutzen wollen. Klicken Sie auf **Next (Weiter)**.



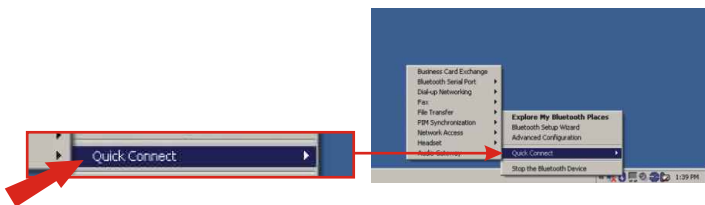
6. Klicken Sie auf **Skip (Überspringen)**.



7. Klicken Sie auf **Finish (Fertigstellen)**.



8. Der TBW-101UB(V.2) High-Power Bluetooth USB-Adapter ist jetzt vollständig installiert. Klicken Sie mit der rechten Maustaste auf das Bluetooth-Symbol und dann auf **Quick Connect (Schnellverbindung)** und schon können Sie Ihren Adapter verwenden.



Hinweis: Weitere Einzelheiten zu den einzelnen Funktionen finden Sie in der Bedienungsanleitung auf der Programm-CD.

Troubleshooting

Q1: If the Device Status indicates the Bluetooth USB Adapter is not working properly, what do I do?

A1: Please follow the **Remove Bluetooth USB Adapter** procedures on the User's Guide to remove the Bluetooth USB Adapter and reinstall it Again.

Q2: How do I setup connection between Bluetooth devices?

A2: Please find the detail information from the User's Guide on the CD-ROM or additional information from TRENDnet's website.

Q3: How do I transfer files between my PC and my Cell Phone?

A3: You need to make sure your Cell Phone is Bluetooth enhanced and the software for the phone can allow you to transfer files. If yes, find the detail information from the User's Guide on the CD-ROM or additional

Contact Technical Support

Telephone: +1-310-626-6252

Fax: +1-310-626-6267

Website: www.TRENDNET.com

E-mail: support@trendware.com

Technical Support Hours

7:00AM ~ 6:00PM

Monday through Friday

Pacific Standard Time (except holidays)

Certifications

This equipment has been tested and found to comply with FCC and CE Rules. Operation is subject to the following two conditions:

- (1) This device may not cause harmful interference.
- (2) This device must accept any interference received.
Including interference that may cause undesired operation.





Product Warranty Registration

Please take a moment to register your product online.
Go to TRENDware's website at <http://www.TRENDNET.com>

TRENDware International, Inc.
3135 Kashiwa Street
Torrance, CA 90505

<http://www.TRENDNET.com>