

TBW-101UB

**Compact Bluetooth USB Adapter
Quick Installation Guide**

**Guide d'installation rapide de
l'adaptateur USB Bluetooth**

**Kurzanleitung zur Installation des
Bluetooth USB-Adapters**

**Guía de instalación rápida del
adaptador USB Bluetooth**

Version 11.18.04



TRENDnet[®]
TRENDware, USA
What's Next in Networking

Table of Contents

Français	1
1. Préparation de l'installation	1
2. Installation de l'utilitaire Bluetooth	2
3. Vérification de l'installation	6
4. Configuration Bluetooth	10
Troubleshooting	13

1. Préparation de l'installation

Vérification du contenu de l'emballage

Veillez vérifier la présence des éléments suivants dans la boîte :



Vérification de l'équipement

Pour installer l'adaptateur Bluetooth, vous devriez avoir un ordinateur personnel équipé des éléments suivants :

- Windows 98SE, ME, 2000 ou XP installé
- Un port USB 1.1 disponible
- Un lecteur de CD-ROM

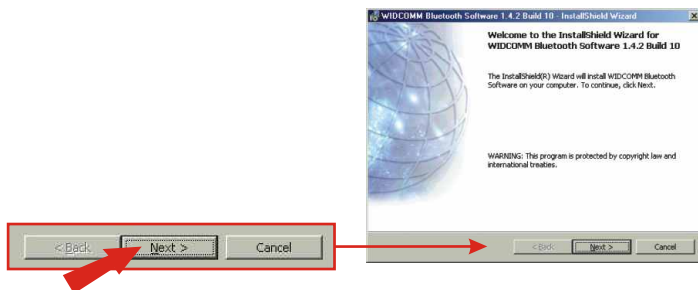
2. Installation de l'utilitaire Bluetooth

Remarque : Vous devez installer le programme Bluetooth Utility avant d'installer l'adaptateur USB Bluetooth.

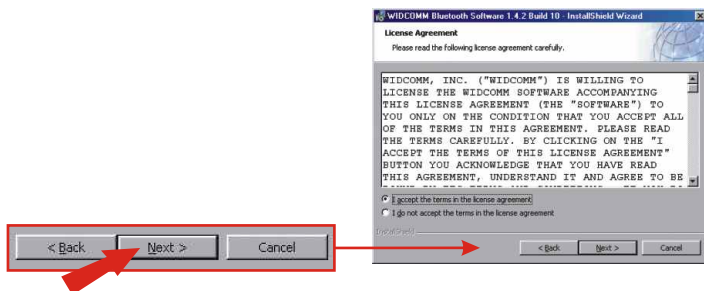
1. Allumez votre ordinateur.
2. Insérez le CD-ROM utilitaire dans le lecteur.



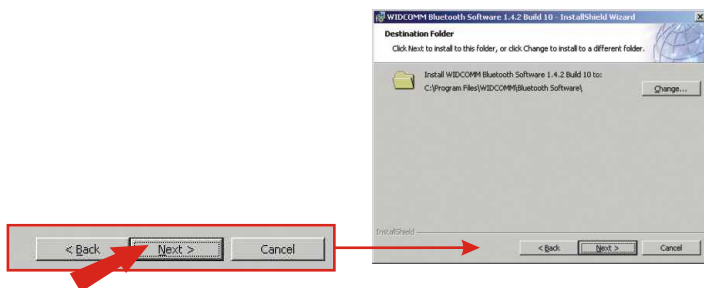
3. La fonction de lancement automatique lancera automatiquement l'assistant d'installation du programme. Si le lancement automatique ne s'effectue pas, parcourez le CD d'installation pour trouver le fichier « Setup.exe ». Double-cliquez sur **setup.exe** pour continuer.
4. Cliquer sur **Next (Suivant)**.



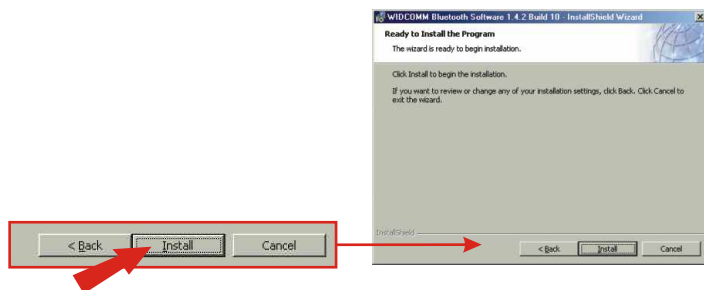
5. Cliquez sur « I accept the terms in the license agreement. » (J'accepte.)



6. Cliquer sur Next (Suivant).



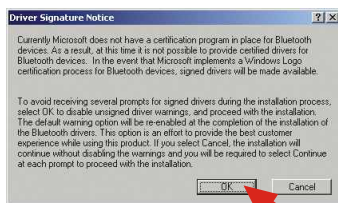
7. Cliquez sur « Install » (Installer).



Les utilisateurs Windows 98SE verront apparaître le message suivant. Insérez votre CD-ROM Windows 98SE dans le lecteur, cliquez sur **OK** et sélectionnez le **CD-ROM**. Ceci permettra à votre système de mettre à jour les fichiers appropriés.



Les utilisateurs Windows 2000/XP verront apparaître le message suivant. Cliquez sur **OK** pour continuer.



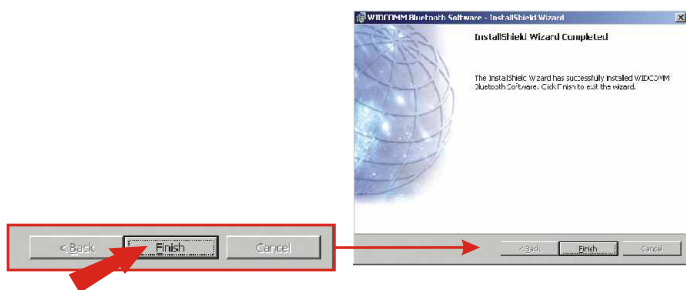
8. La fenêtre suivante apparaîtra lors de l'installation.



9. Lorsque vous verrez le message ci-dessus, insérez l'adaptateur USB Bluetooth dans votre port USB et cliquez sur **OK** pour continuer.



10. Cliquez sur **Finish (Finir)**.



Remarque : Pour les utilisateurs Windows 98SE/ME/2000, Windows vous invitera à redémarrer le PC. Cliquez sur Yes (Oui).

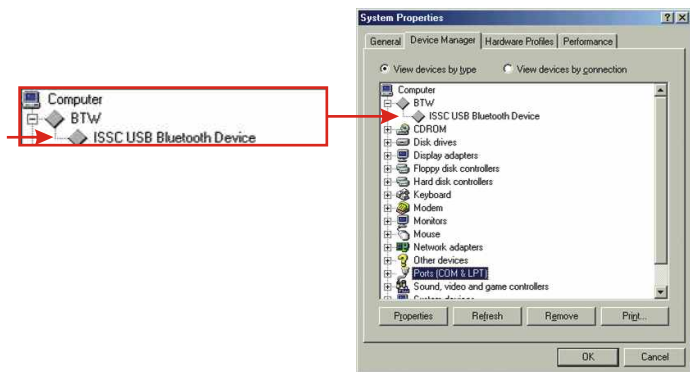


3. Vérification de l'installation

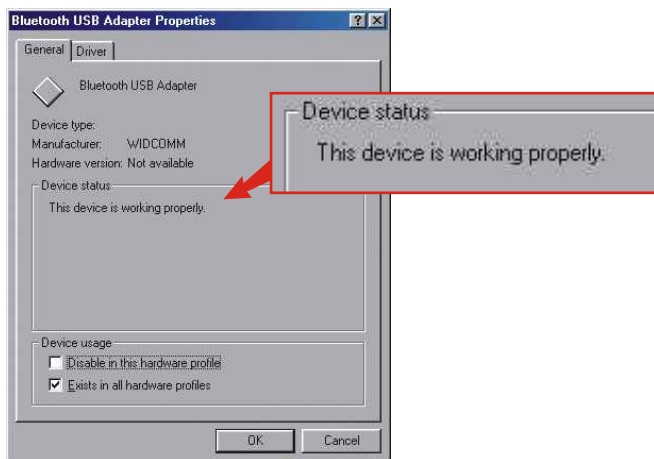
Cette rubrique a pour but de vérifier que l'adaptateur USB Bluetooth a été installé et fonctionne correctement.

Windows 98SE/ME

1. Cliquez sur **Démarrer, Paramètres** et sur **Panneau de configuration**.
2. Double-cliquez sur l'icône **System (Système)**, la boîte **System Properties (Propriétés système)** s'affichera.
3. Allez dans l'onglet **Device Manager (Gestionnaire de périphériques)** et double-cliquez sur **BTW. Bluetooth USB Adapter** sera repris dans cette catégorie.



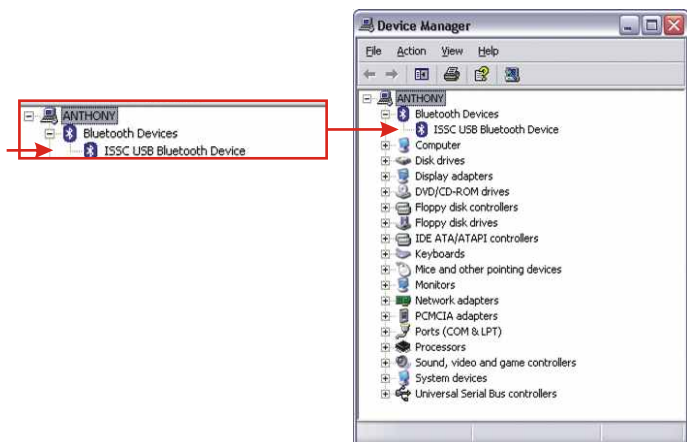
4. Faites un clic droit sur **Bluetooth USB Adapter** et sélectionnez **Propriétés (Propriétés)**. Le champ d'état du périphérique affichera « **This device is working properly.** » (Ce périphérique fonctionne correctement). Si ce n'est pas le cas, reportez-vous à la rubrique **Dépannage (Q1)**.



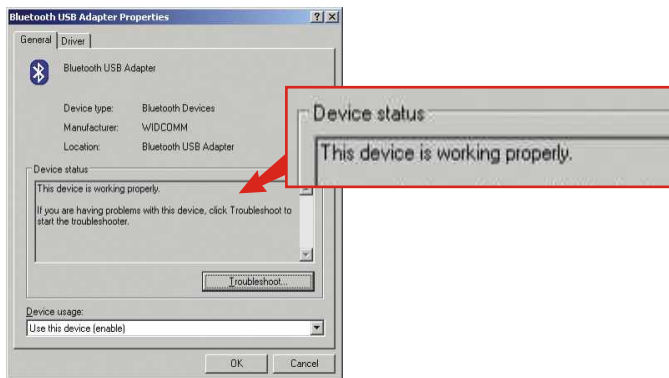
5. Votre adaptateur USB Bluetooth a été correctement installé et est prêt à l'emploi.

Windows 2000/XP

1. Cliquez sur **Start (Démarrer)**, et ensuite sur **Control Panel (Panneau de configuration)**.
2. Double-cliquez sur l'icône **System (Système)**, la boîte **System Properties (Propriétés système)** s'affichera.
3. Cliquez sur l'onglet **Hardware (Matériel)**. Cliquez ensuite sur le bouton **Device Manager (Gestionnaire de périphériques)** et la fenêtre du Gestionnaire de périphériques s'affichera. Double-cliquez sur **Bluetooth Devices (Périphériques Bluetooth)**. **Bluetooth USB Adapter** sera repris dans cette catégorie.



4. Faites un clic droit sur **Bluetooth USB Adapter** et sélectionnez **Propriétés (Propriétés)**. Le champ d'état du périphérique affichera « **This device is working properly.** » (Ce périphérique fonctionne correctement). Si ce n'est pas le cas, reportez-vous à la rubrique **Dépannage (Q1)**.



5. Votre adaptateur USB Bluetooth a été correctement installé et est prêt à l'emploi.

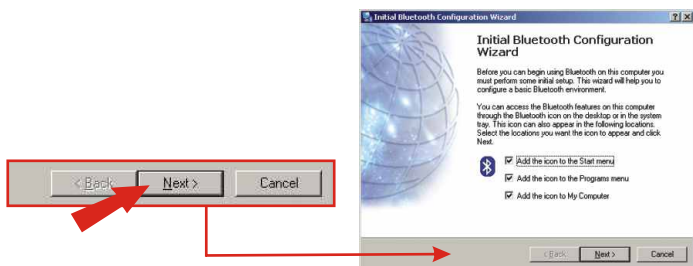
4. Configuration Bluetooth

Cette rubrique vous aide à lancer la configuration Bluetooth et explique les fonctions nécessaires pour que vous puissiez, commencer à utiliser l'adaptateur USB.

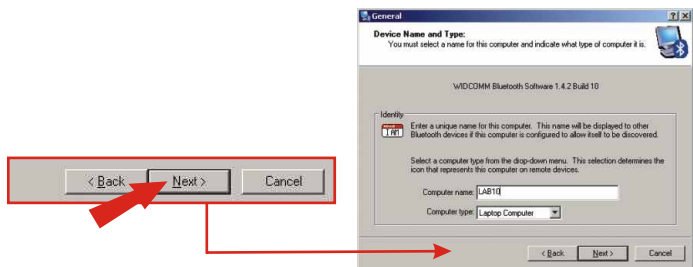
1. Double-cliquez sur l'icône **Bluetooth** dans la barre d'état système.



2. Cliquer sur **Next (Suivant)**.



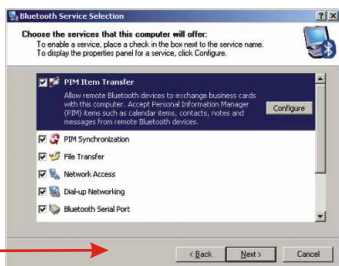
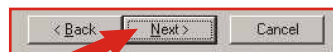
3. Sélectionnez **Laptop Computer (portable)** pour type d'ordinateur ou sélectionnez **Personal Computer** pour PC de de bureau. Cliquer sur **Next (Suivant)**.



4. Cliquer sur **Next (Suivant)**.



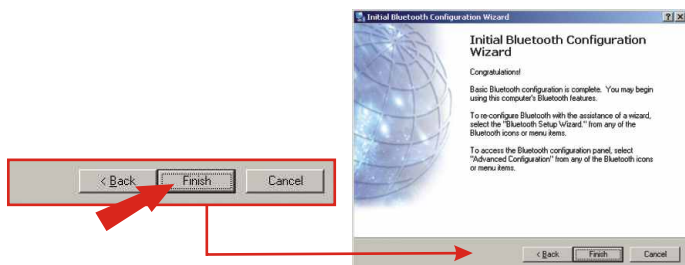
5. Sélectionnez ou désélectionnez les fonctions que vous utiliserez ou n'utiliserez pas. Cliquer sur **Next (Suivant)**.



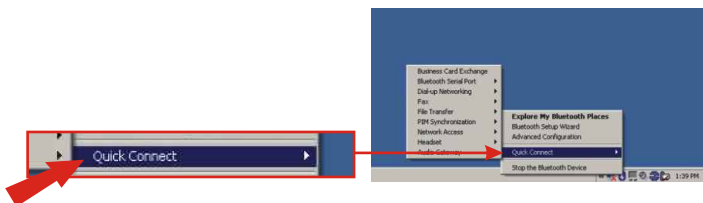
6. Cliquez sur **Skip (Ignorer)**.



7. Cliquez sur **Finish (Finir)**.



8. L'adaptateur USB Bluetooth TBW-101UB(V.2) High-Power est à présent installé. Vous pouvez faire un clic droit sur l'icône Bluetooth et sélectionner **Quick Connect (Connexion rapide)** pour commencer à utiliser les autres fonctions de votre adaptateur.



Remarque : Pour de plus amples renseignements sur chaque fonction, reportez-vous au Guide de l'utilisateur de l'utilitaire présent sur le CD-ROM

Troubleshooting

Q1: If the Device Status indicates the Bluetooth USB Adapter is not working properly, what do I do?

A1: Please follow the **Remove Bluetooth USB Adapter** procedures on the User's Guide to remove the Bluetooth USB Adapter and reinstall it Again.

Q2: How do I setup connection between Bluetooth devices?

A2: Please find the detail information from the User's Guide on the CD-ROM or additional information from TRENDnet's website.

Q3: How do I transfer files between my PC and my Cell Phone?

A3: You need to make sure your Cell Phone is Bluetooth enhanced and the software for the phone can allow you to transfer files. If yes, find the detail information from the User's Guide on the CD-ROM or additional

Contact Technical Support

Telephone: +1-310-626-6252

Fax: +1-310-626-6267

Website: www.TRENDNET.com

E-mail: support@trendware.com

Technical Support Hours

7:00AM ~ 6:00PM

Monday through Friday

Pacific Standard Time (except holidays)

Certifications

This equipment has been tested and found to comply with FCC and CE Rules. Operation is subject to the following two conditions:

- (1) This device may not cause harmful interference.
- (2) This device must accept any interference received.
Including interference that may cause undesired operation.





TRENDware, USA

What's Next in Networking

Product Warranty Registration

Please take a moment to register your product online.
Go to TRENDware's website at <http://www.TRENDNET.com>

TRENDware International, Inc.
3135 Kashiwa Street
Torrance, CA 90505

<http://www.TRENDNET.com>