

חוברת הסבר

לנתב

TW100-S4W1CA



תוכן עניינים :

עמודים :

3	• דרישות
3	• התקנה פיסית
4-5	• הגדרת נתב
6-10	• הגדרת הנתב לחיבור אינטרנט
11-12	• הגדרת תקשורת אלחוטית (רק ב-TEW-435BRM)
13-14	• רשימת ספקים

דרישות :

- כבלי רשת רגילים.
- כרטיס רשת אלחוטי או רגיל בכל מחשב.
- פרוטוקול TCP/IP מותקן בכל מחשב.

התקנה פיסיית :

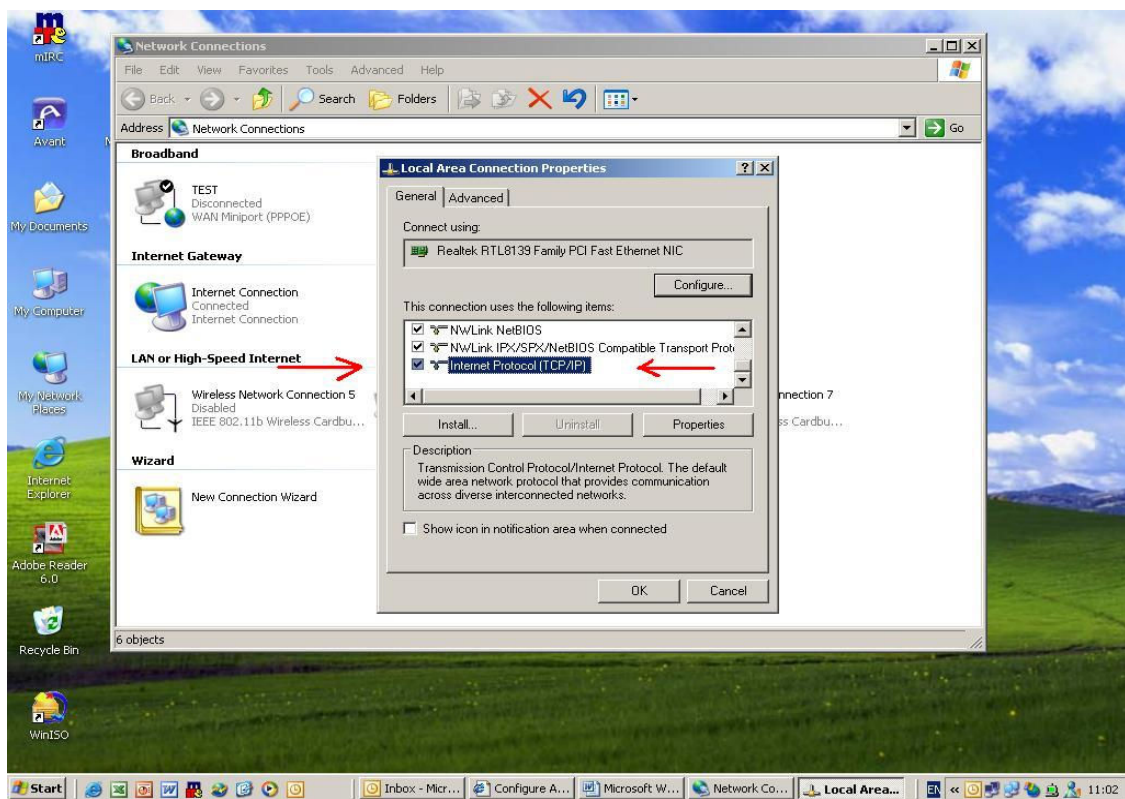
1. יש לחבר את המחשב למבואות הרשת (LAN4) של הנתב בעזרת כבל רשת רגיל.
2. יש לחבר את כבל הטלפון למבואות האינטרנט (WAN) של הנתב.
3. יש לבדוק את נורות הנתב :
 - נורית ה-STATUS צריכה להבהב באדום לכמה שניות בלבד ואז להבהב צריך להפסיק. אם היא ממשיכה לדלוק באופן קבוע יש תקלה בנתב.
 - נוריות ה-WLAN , WAN , POWER צריכות להיות דלוקות באור ירוק.
 - לכל מבואת רשת אליה מחובר מחשב צריכה להיות דלוקה נורית ירוקה (Link/Act).



הגדרת הנתב:

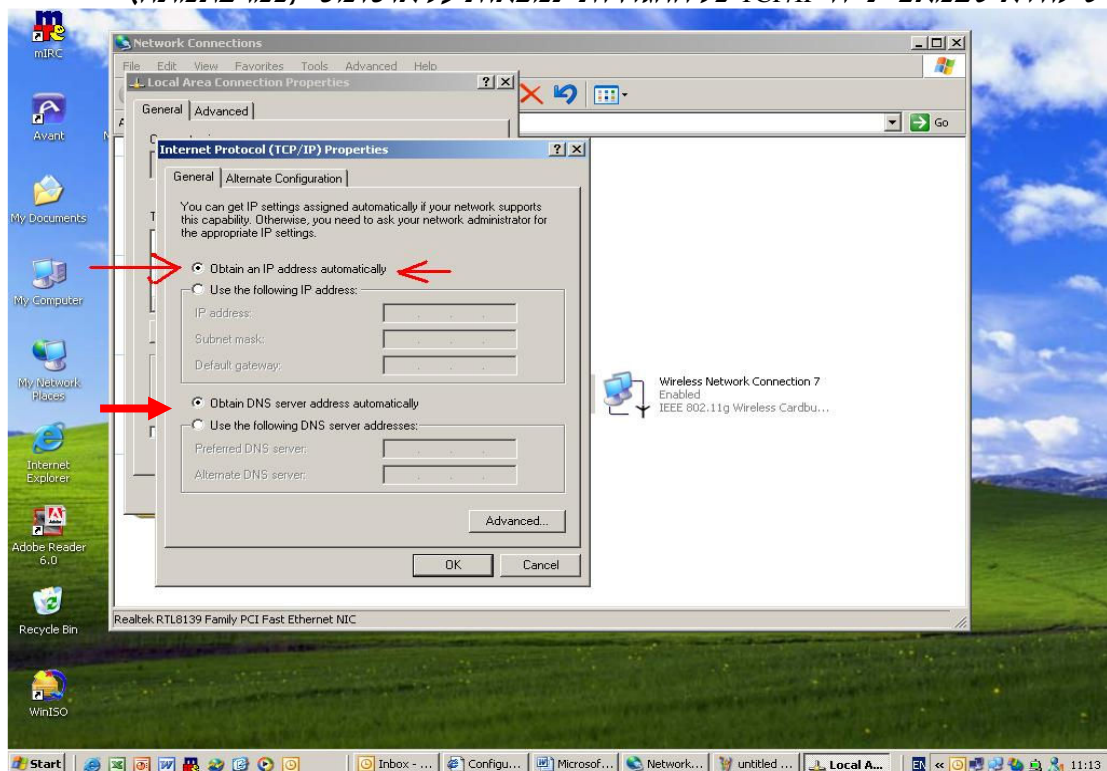
לפני שגדירים את הנתב יש מספר דברים שצריך לבצע:

1) ברשת שלי כניסה לחיבורי הרשת שלי, מקש ימני כניסה למאפיינים.

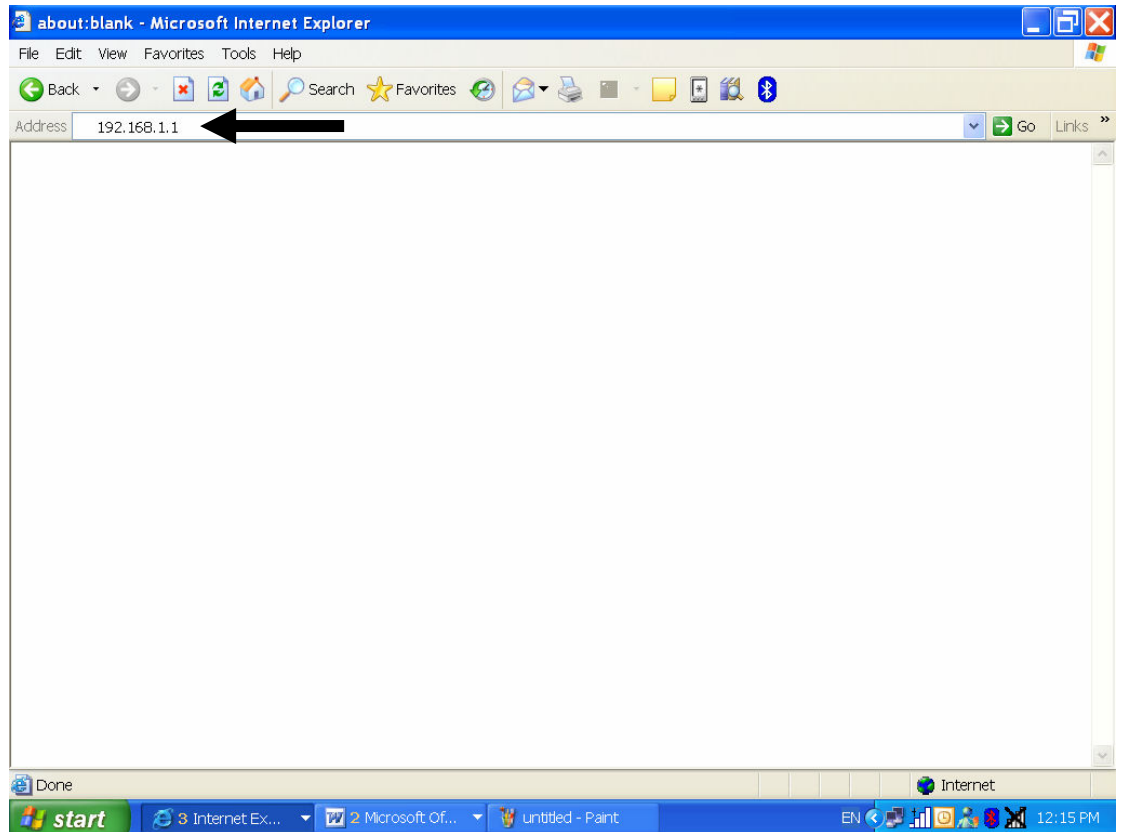


לחזור ל-TCP/IP ולהקיש על מאפיינים.

יש לוודא שבמאפייני ה-TCP/IP כל ההגדרות נמצאות על אוטומטי (כמו בתמונה)



לאחר ביצוע הסעיפים הקודמים יש להדליק את הנתב ולהפעיל דפדפן אינטרנט (internet explorer) ובשורת הכתובות יש לרשום 192.168.1.1.

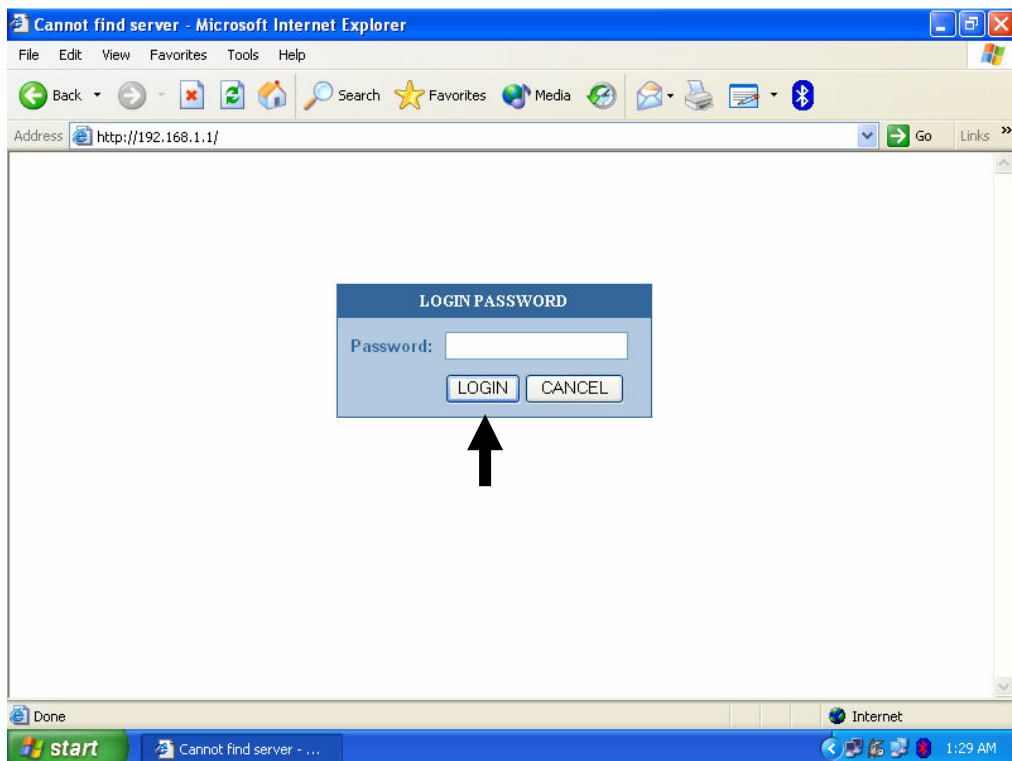


1. במסך יופיע אשף החיבור לאינטרנט דרך הנתב .
2. יש לעבור בכל שלבי אשף החיבור לאינטרנט. יש לבחור את החיבור לאינטרנט המתאים לכם.
3. במסך האחרון של האשף יש ללחוץ על FINISH על מנת לבצע בדיקה של חיבור האינטרנט

במידה והחיבור לאינטרנט בבדיקה נכשל יש לבדוק את הגדרות החיבור

הוראות אלו מתאימות לרוב דגמי הנתבים פרט לשינויים קטנים בתפריטים . אם מתעוררת בעיה כלשהי יש לפנות למדריך למשתמש (User Guide) שנמצא על הדיסק שמגיע עם הנתב .

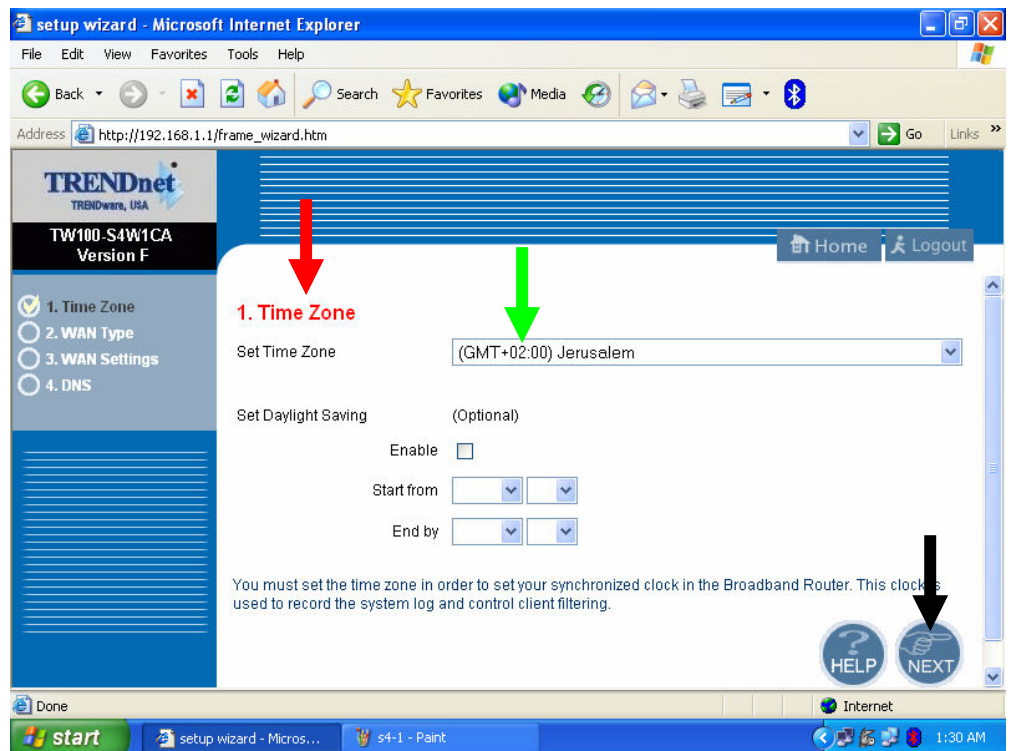
הגדרת הנתב לחיבור לאינטרנט לפני הכניסה לממשק הנתב יופיע המסך הבא:



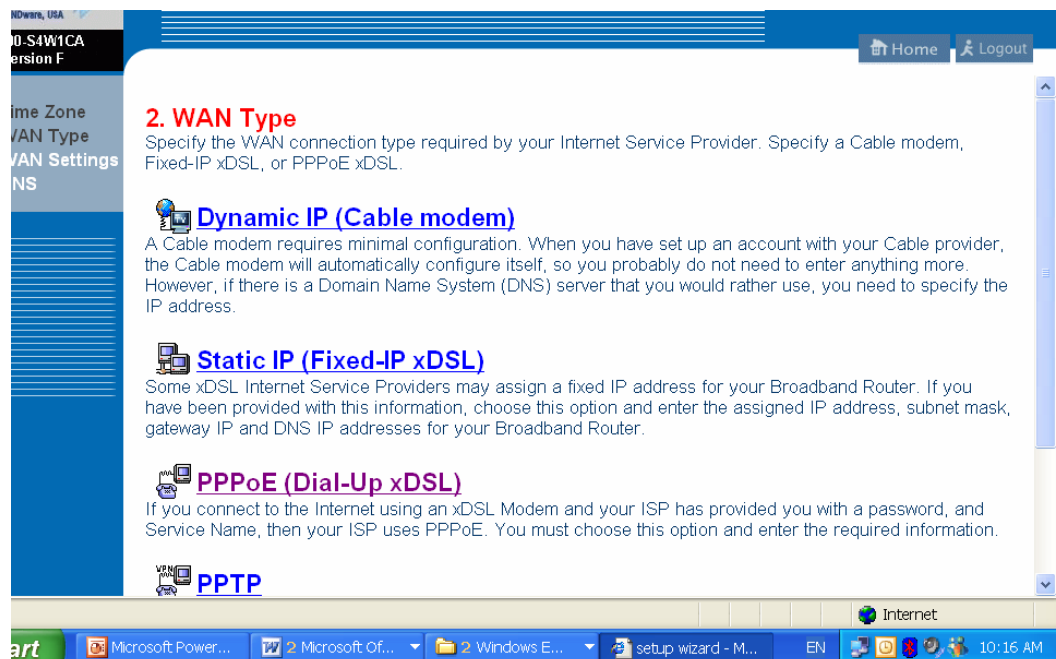
אין צורך להקיש סיסמא פשוט להקיש על לחצן LOGIN.
במסך הבאה יש לבחור Quick setup



בשלב הראשון אנחנו מגדירים את **אזור הזמן** שבו אנו נמצאים, יש לבחור ירושלים (JERUSALEM)

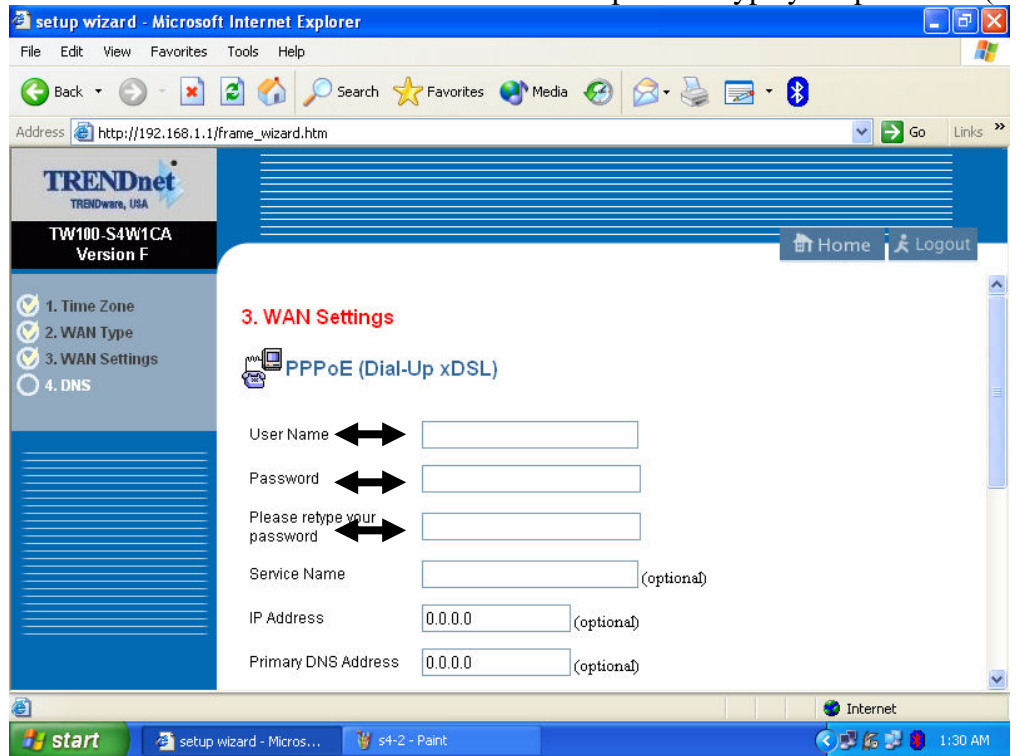


בסיום יש להקיש על לחצן NEXT.
במסך זה יש לבחור את סוג החיבור PPPoE.

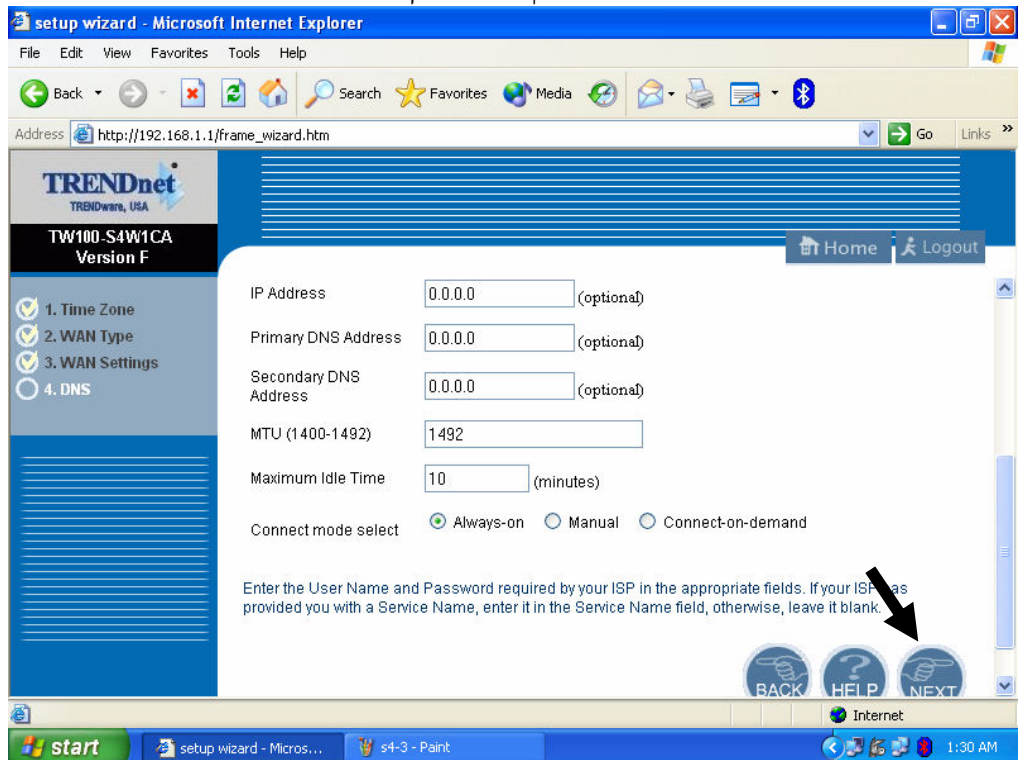


במסך זה רושמים :

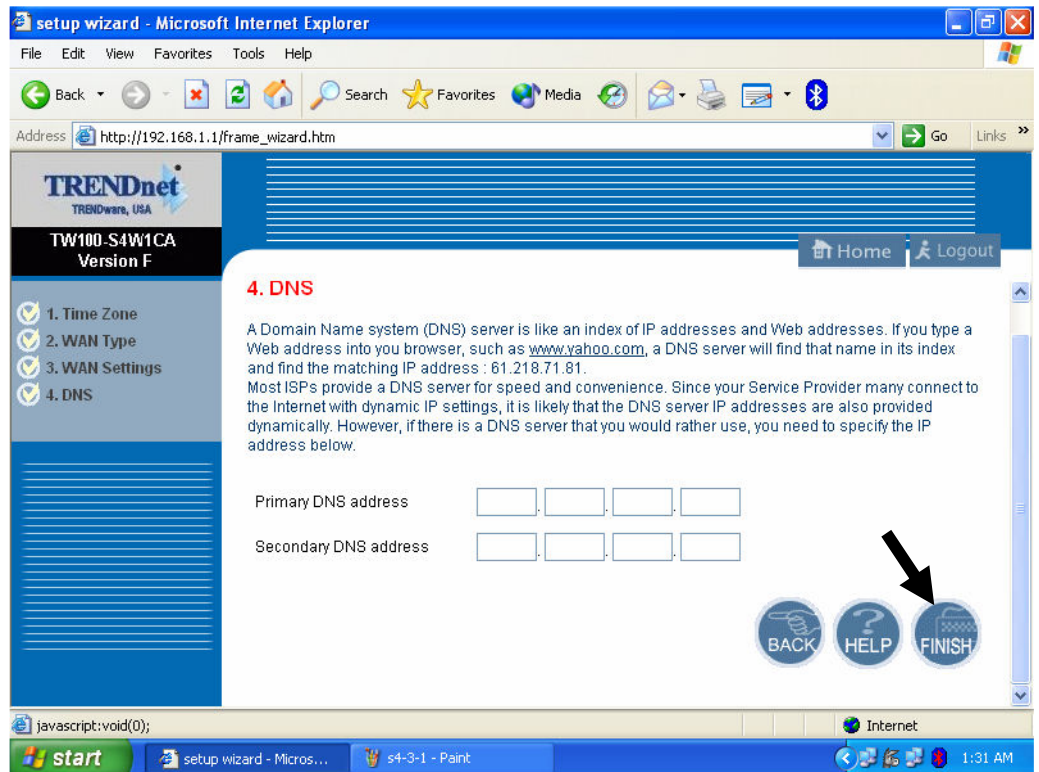
- 1) USER NAME - שם משתמש ולאחריו @וספק האינטרנט. לדוגמא: גטוויז'ון USER@INetvision.net.il
- 2) PASSWORD - יש לרשום את הסיסמא שקיבלת מספק האינטרנט.
- 3) please retype your password – יש לרשום שנית את הסיסמא.



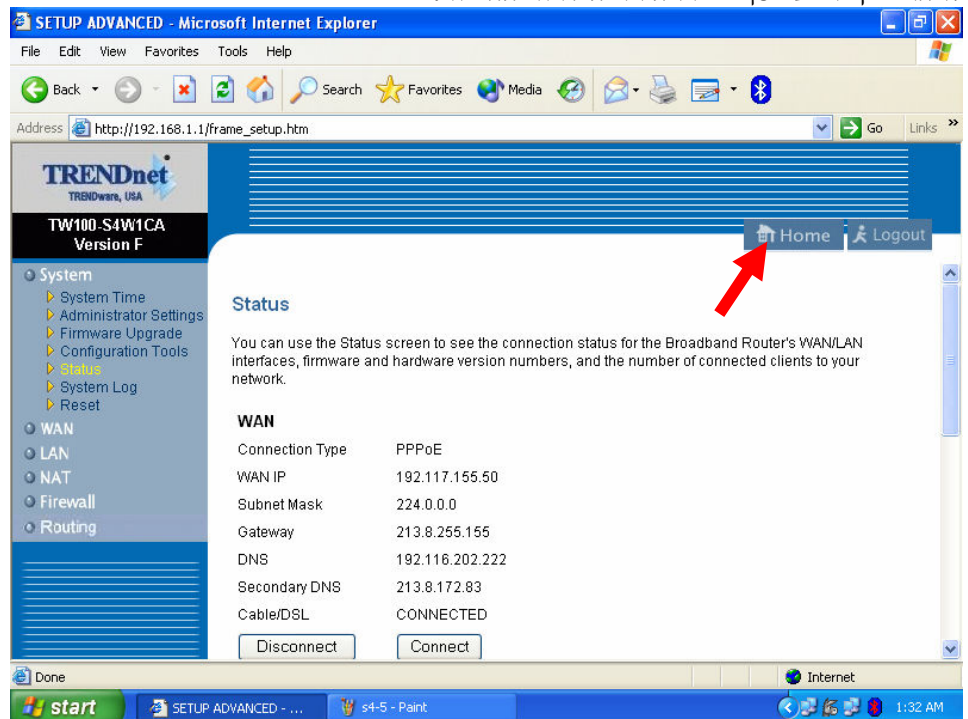
לאחר שסיימת יש לגלול לתחתית העמוד ולהקיש על לחצן NEXT.



במוד זה לא רושמים כלום ופשוט לוחצים על FINISH.



לאחר מכן תופיע הודעה שהראוטר מבצע עידכון של הנתונים ויש לחכות עד שהנוריות יפסיקו להבהב. לאחר מכן יופיע מסך שמראה את הגדרות החיבור.



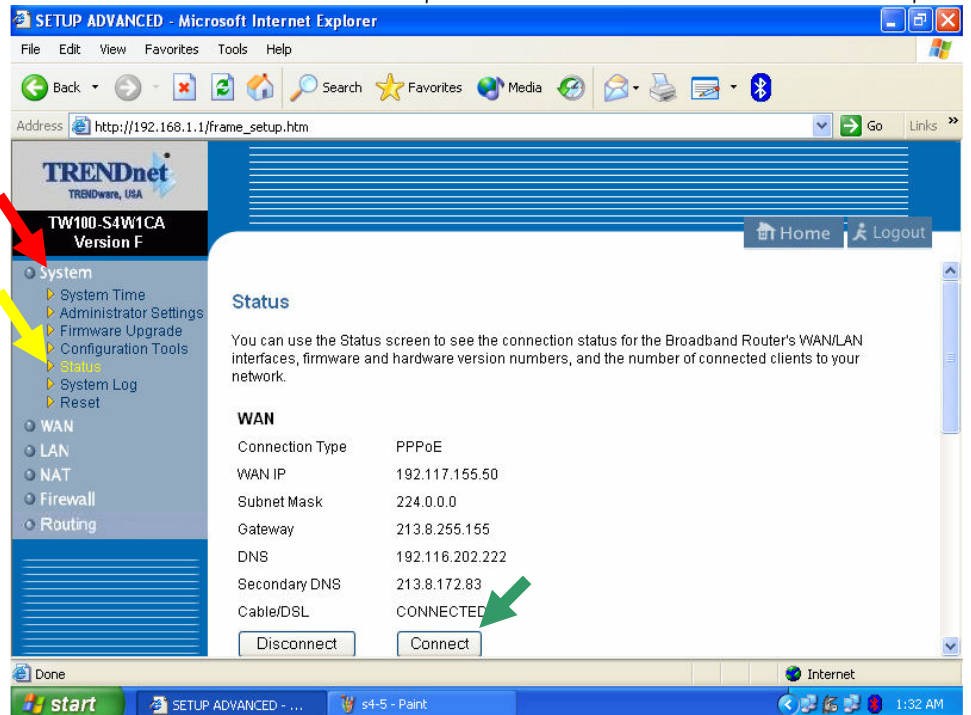
במידה והמסך לא מתקבל יש ללחוץ על לחצן HOME שנמצא בצד ימין למעלה במסך.

לאחר מכן יש לבחור ב-Advanced setup.



ויופיע המסך הבא:

במסך זה יש לבחור ב-**SYSTEM** ואחריו בתת סעיף **STATUS**



ולחצו על לחצן connect ולחכות להתחברות

מבנה שם משתמש adsl	מבנה שם משתמש בכבלים		שרת יעד בכבלים		שרת DNS
					נטוויז'ן
username@INetvision	username	משתנה.*209/212.143.206 172.26.255.245 (mask:255.248.0.0)	cable.netvision.net.il (pptp/l2tp)	212.143.212.143 194.90.9.16 .	dns2.netvision.net.il dns.netvision.net.il .
					אינטרנט זהב
username@Inzahav username@015	username	213.8.8.84/96/98 213.8.8.112 172.26.255.10 (mask: 255.240.0.0) 10.33.64.1	Ins.inter.net.il(l2tp) pns.inter.il(pptp) matav.inter.net.il(pptp) .	192.116.202.222 213.8.172.83 .	netex-dns.inter.net.il wintergreen.net.il .
					אקטקום
username@IActcom	username@CActom	192.117.122.13 172.26.255.194 (mask:255.240.0.0) 172.26.255.197 (mask:255.240.0.0)	username.c.actcom.net.il (pptp/l2tp) pns3.actcom.net.il(pptp) pns3c.actcom.net.il Ins4.actcom.net.il	192.114.47.4 192.114.47.52	ns1.actcom.net.il accend.actcom.co.il
					קווי זהב
username@IKzahav	username	212.199.26.27 212.199.20.28 212.199.170.59 212.199.170.187 212.199.26.28 213.57.57.57-60 172.26.255.208 (mask: 255.240.0.0)	cableIns.012.net.il(l2tp) cablepns.012.net.il(pptp) aztv.012.net.il(pptp) matav.012.net.il(pptp) .	212.117.129.5 212.117.129.3 212.117.128.6 212.116.161.37	cachedns.goldenlines.net.il pdns.goldelines.net.il sdns.goldenline.net.il ns2.knet.co.il
					ברק
username@IBarak	username	62.90.5.150 172.26.255.17 (mask:255.240.0.0)	cable.barak.net.il(l2tp) pns.barak.net.il(pptp)	212.150.48.169 206.49.94.234	ns.barak.net.il ns1.barak.net.il

מבנה שם משתמש adsl	מבנה שם משתמש בכבלים		שרת יעד בכבלים		שרתי DNS
					בזק בינלאומי
username@014 username@IBezint	username@CBezint	212.179.61.76 172.26.255.2 (mask:255.240.0.0)	matav.bezeqint.net(pptp/l2tp) gch.bezeqint.net(pptp/l2tp) tevelbi.bezeqint.net(pptp/l2tp)	192.115.106.35 192.115.106.10 192.115.106.11 62.219.186.11 62.219.186.7	ns1.bezeqint.net ns2.bezeqint.net ns3.bezeqint.net dnsdrp.bezeqint.net
					ישראל
username@IIsraserv	username	192.117.195.250	pptp	192.115.0.100 192.115.3.100	ns1.israserv.net.il ns2.israserv.net.il
					אורביס
username@IUrbis	username	172.26.255.241	cable.urbis.net.il(pptp)	192.118.6.3	fox.urbis.net.il
					אקוונט
username@IAquanet	username	213.57.50.250 172.26.255.100	cable.aquanet.co.il(pptp) matav.aquanet.co.il(pptp) golden.aquanet.co.il(pptp) tevel.aquanet.co.il(pptp)	192.117.240.10 192.117.240.3	main.aquanet.co.il cache.aquanet.co.il
					טכניון
username@technion	username	132.68.254.109	ccd33.technion.ac.il(pptp)	132.68.1.2 132.68.1.9	lm.technion.ac.il ns.technion.ac.il
					אוניברסיטת תל אביב
username@tau	username	132.66.4.125	lms.tau.ac.il(l2tp)	132.66.32.10 132.66.16.2	aristo.tau.ac.il sdns.tau.ac.il
					אוניברסיטה העברית
username%host@huji	username%host	132.64.10.2	vpn.huji.ac.il(pptp)	128.139.6.1 128.139.4.3	relay.huji.ac.il control.huji.ac.il
					אוניברסיטת בן גוריון
		132.75.5.1 132.68.245.109	cable.bgu.ac.il(l2tp)		
					אינטרל (אילת)
		172.26.255.242	cable.interal.co.il(l2tp/pptp)		
					אוניברסיטת חיפה
		132.74.1.112	a7204.haifa.ac.il		