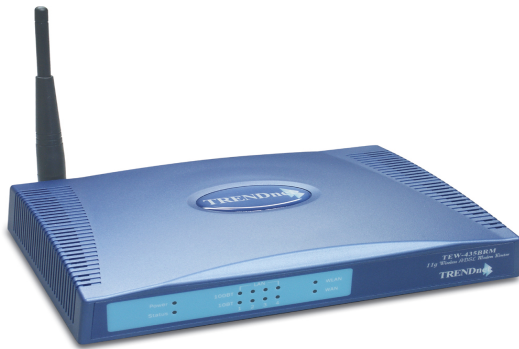


חברת הסבר

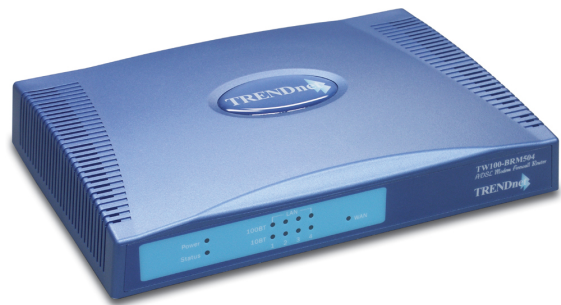
לנתבים

TEW-435BRM

TW100-BRM504



TEW-435BRM



TW100-BRM504

עמודים :

תוכן עניינים :

3	• דרישות
3	• התקנה פיסית
4-5	• הגדרת נתב
6-10	• הגדרת הנתב לחיבור אינטרנט
11-12	• הגדרת תקשורת אלחוטית (רק ב-TEW-435BRM)
13-14	• רשימת ספקים

דרישות :

- כבלי רשת רגילים.
- כרטיס רשת אלחוטי או רגיל בכל מחשב.
- פרוטוקול TCP/IP מותקן בכל מחשב.
- התקני אלחוט צריכים לעבוד בתקן 802.11b או 802.11g בכדי לתקשר עם הנתב .

התקנה פיסיית :

1. יש לחבר את המחשב למבואות הרשת (LAN4) של הנתב בעזרת כבל רשת רגיל.
2. יש לחבר את כבל הטלפון למבואות האינטרנט (WAN) של הנתב.
3. יש לבדוק את נורות הנתב :
 - נורית ה-STATUS צריכה להבהב באדום לכמה שניות בלבד ואז להבהב צריך להפסיק. אם היא ממשיכה לדלוק באופן קבוע יש תקלה בנתב.
 - נוריות ה-WLAN , WAN , POWER צריכות להיות דלוקות באור ירוק.
 - לכל מבואות רשת אליה מחובר מחשב צריכה להיות דלוקה נורית ירוקה (Link/Act).



TEW-435BRM

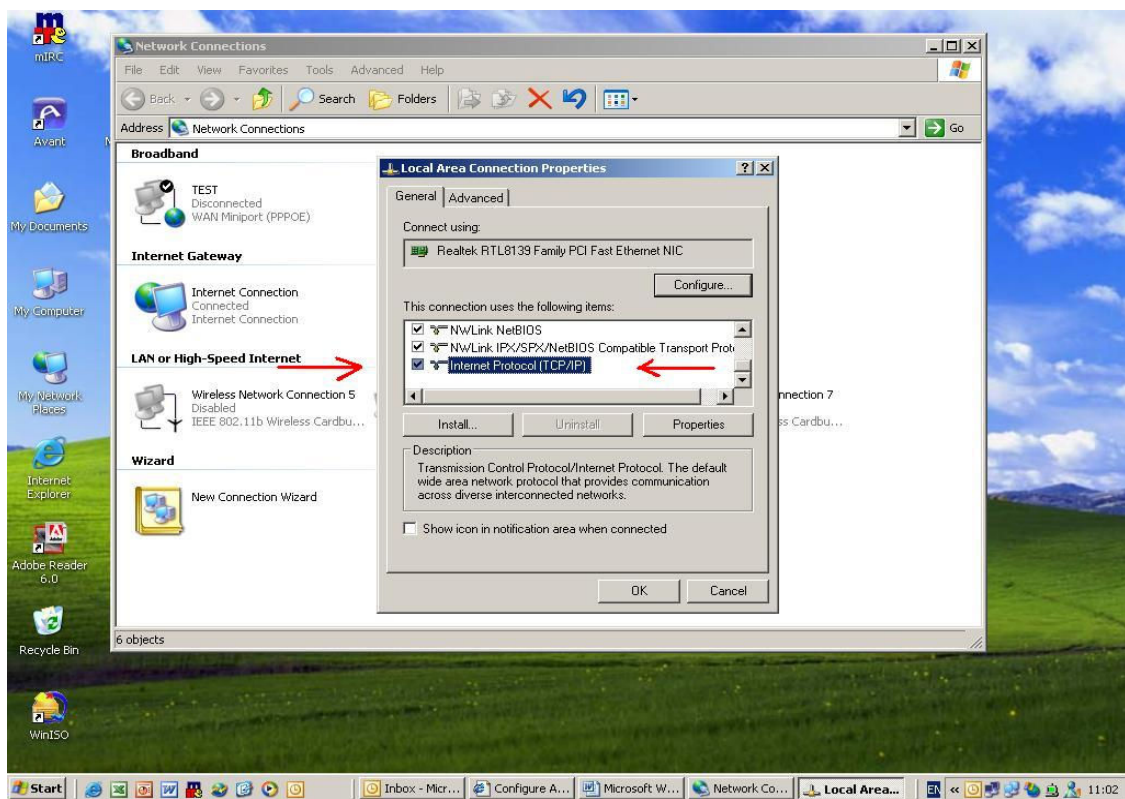


TW100-BRM504

הגדרת הנתב:

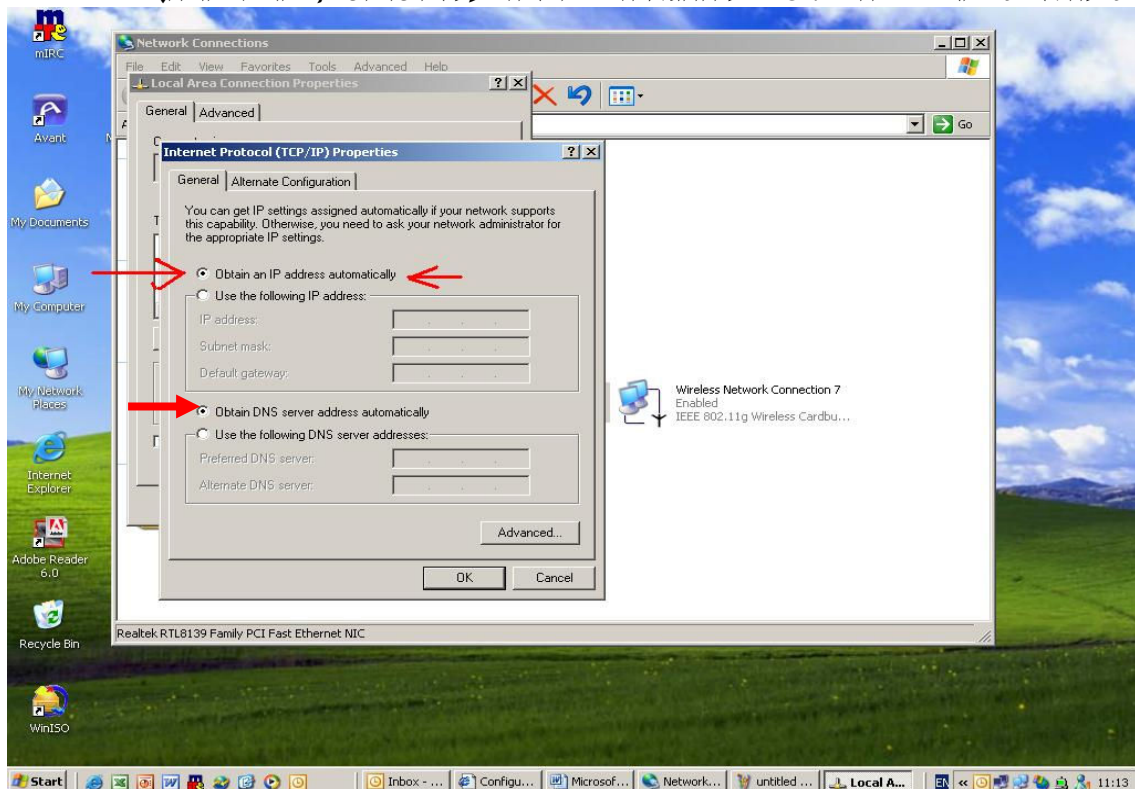
לפני שגדירים את הנתב יש מספר דברים שצריך לבצע:

1) ברשת שלי כניסה לחיבורי הרשת שלי, מקש ימני כניסה למאפיינים.

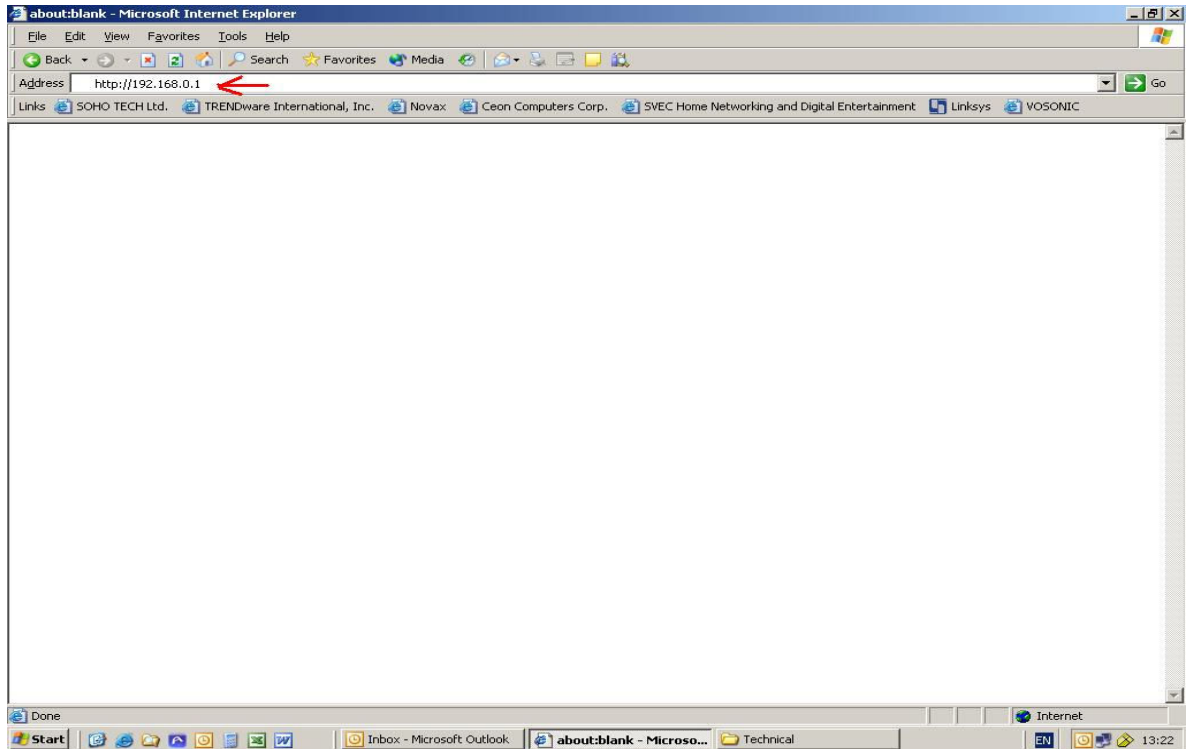


לחזור ל-TCP/IP ולהקיש על מאפיינים.

יש לוודא שבמאפייני ה-TCP/IP כל ההגדרות נמצאות על אוטומטי (כמו בתמונה)



לאחר ביצוע הסעיפים הקודמים יש להדליק את הנתב ולהפעיל דפדפן אינטרנט (internet explorer) ובשורת הכתובות יש לרשום 192.168.0.1.



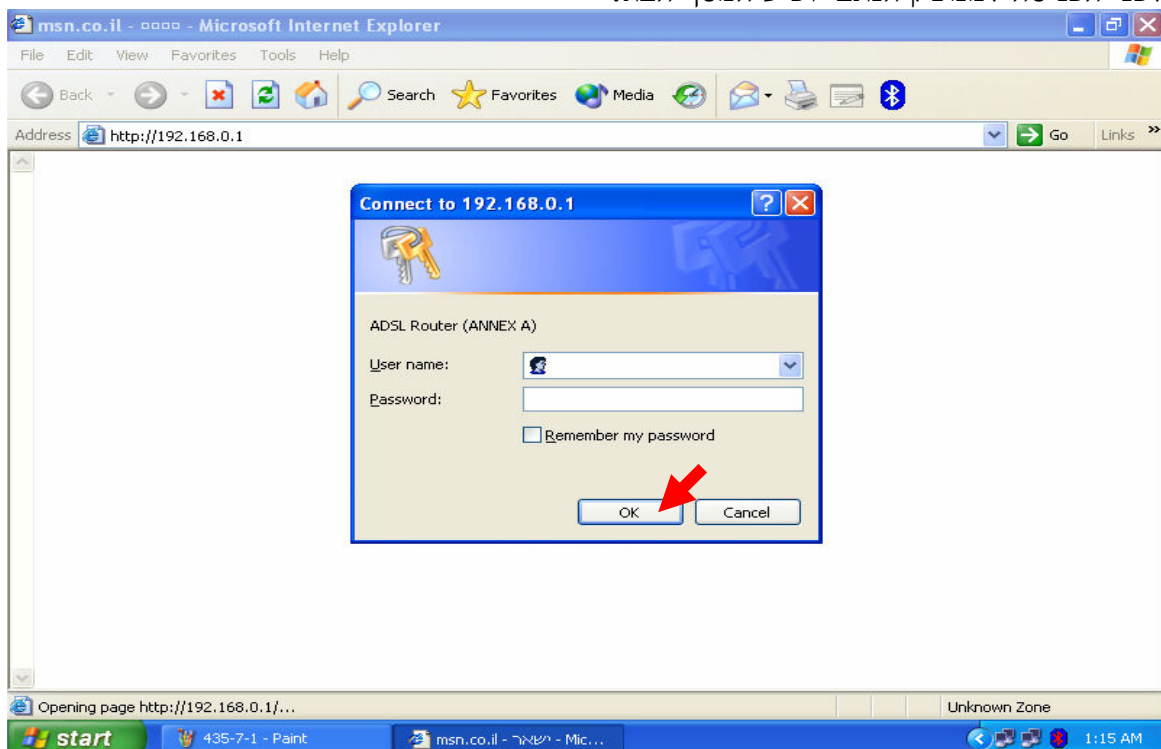
1. במסך יופיע אשף החיבור לאינטרנט דרך הנתב .
2. יש לעבור בכל שלבי אשף החיבור לאינטרנט.
3. במסך האחרון של האשף יש ללחוץ על FINISH על מנת לבצע בדיקה של חיבור האינטרנט .

במידה והחיבור לאינטרנט בבדיקה נכשל יש לבדוק את הגדרות החיבור

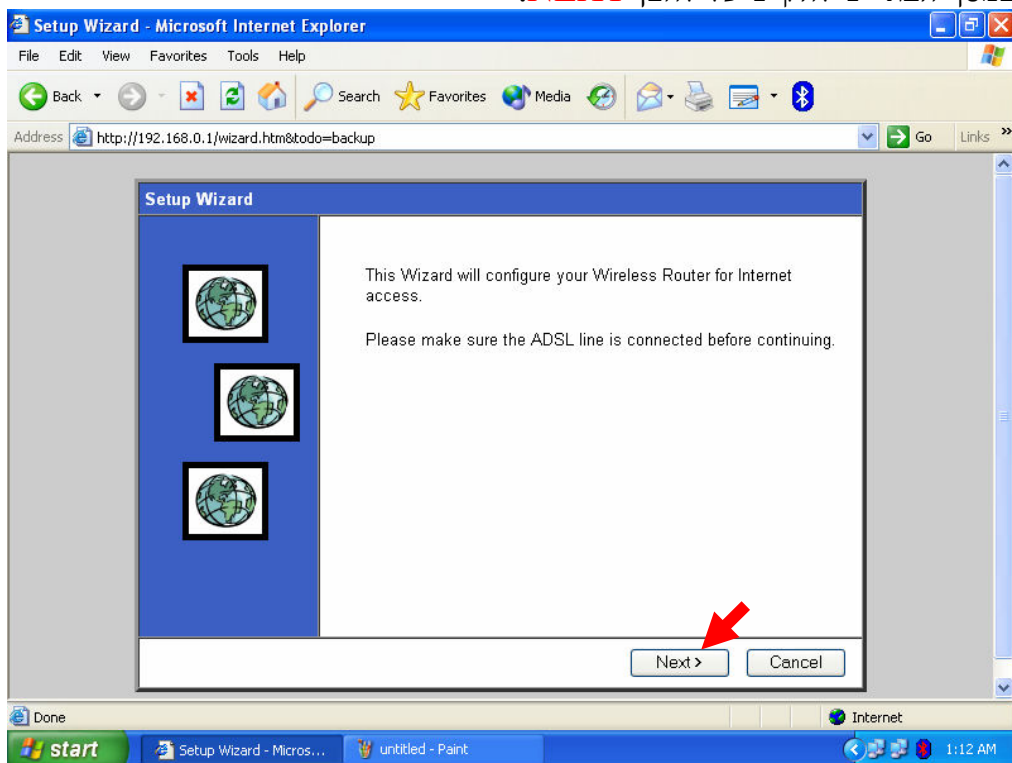
הוראות אלו מתאימות לרוב דגמי הנתבים פרט לשינויים קטנים בתפריטים . אם מתעוררת בעיה כלשהי יש לפנות למדריך למשתמש (User Guide) שנמצא על הדיסק שמגיע עם הנתב .

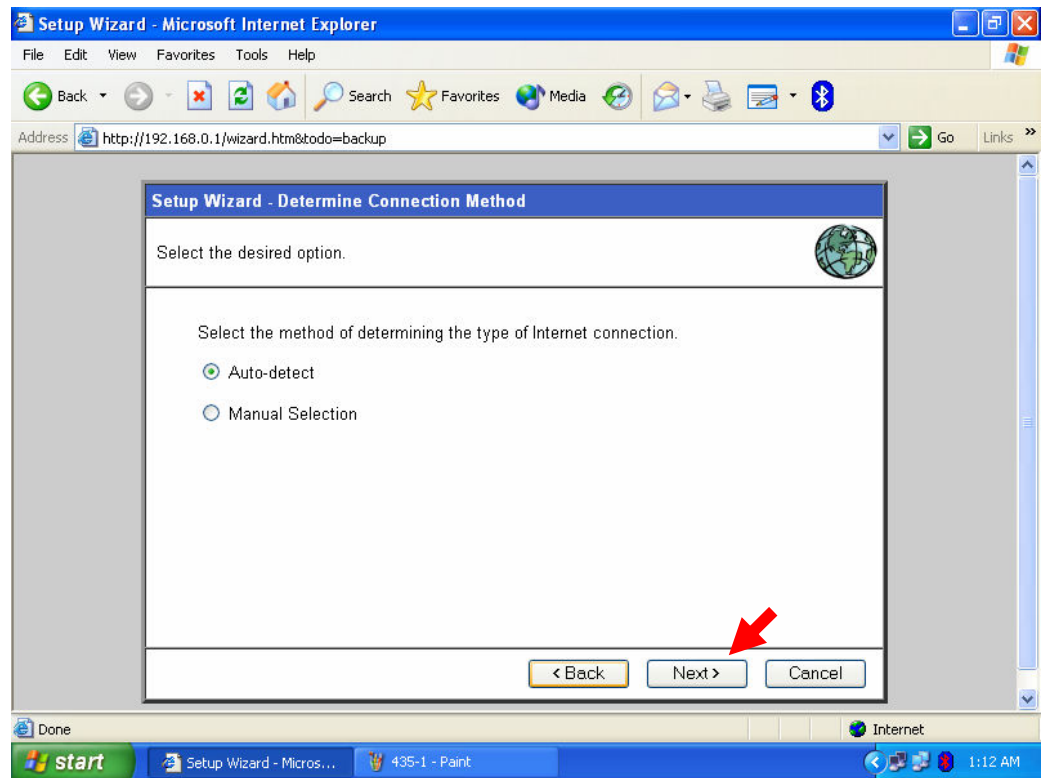
הגדרת נתב:

בשני הדגמים תהליך ההגדרה זהה.
לפני הכניסה לממשק הנתב יופיע המסך הבא:

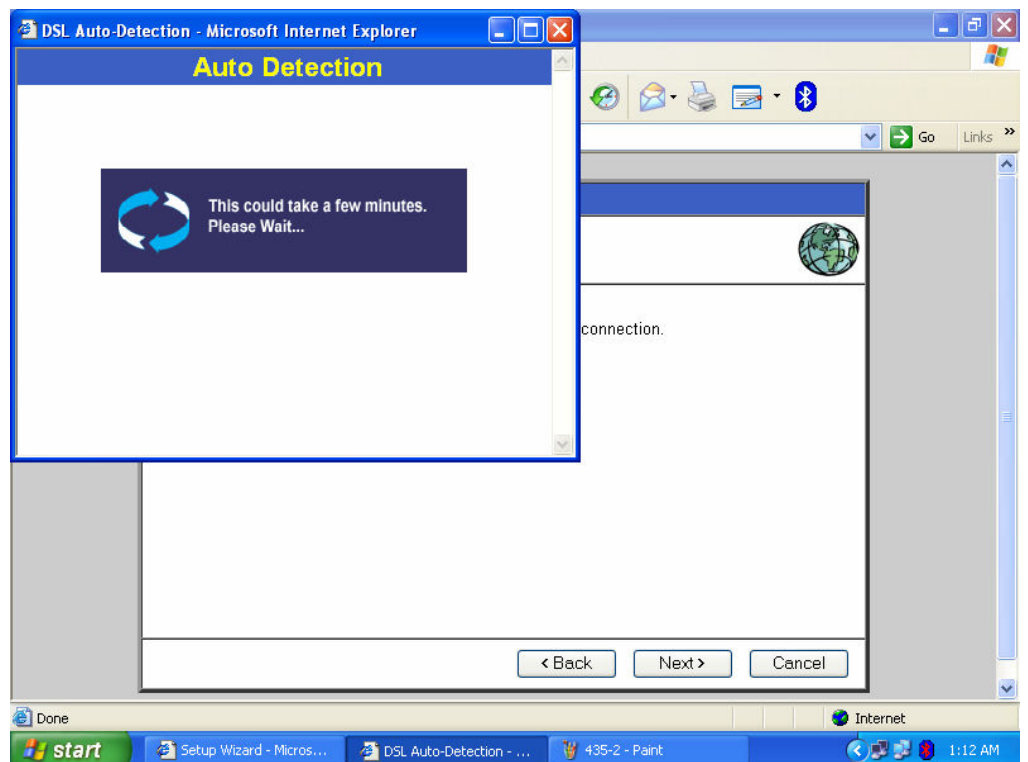


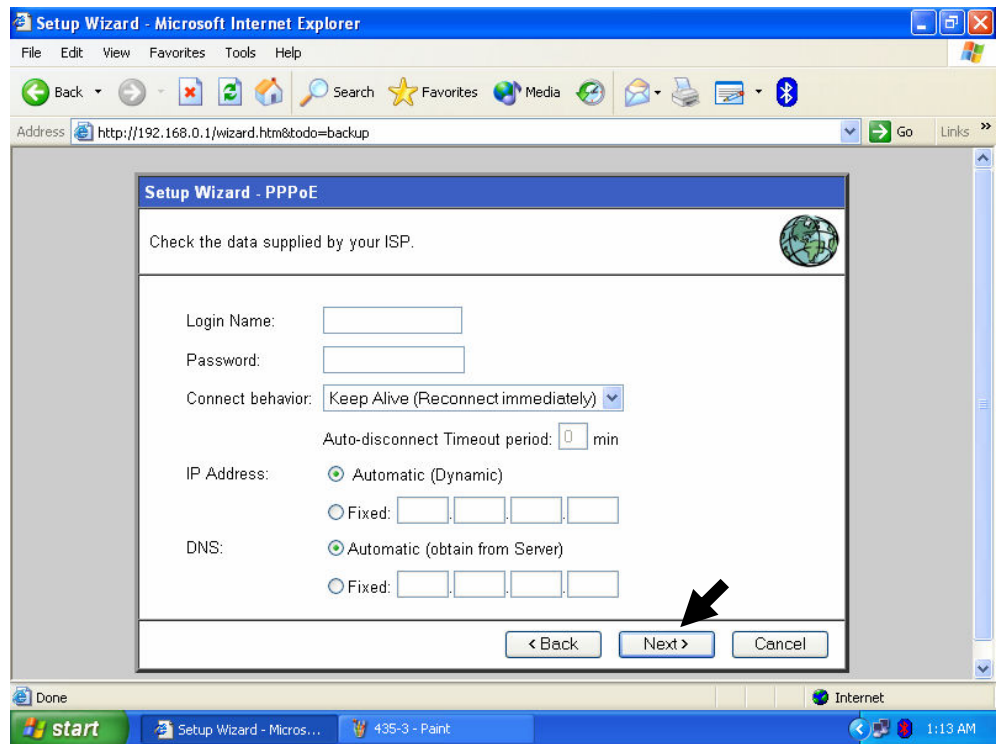
יש לרשום ב-user name - admin.
וב-password - password.
יש להקיש על לחצן OK.
במסך הבא יש להקיש על לחצן NEXT.





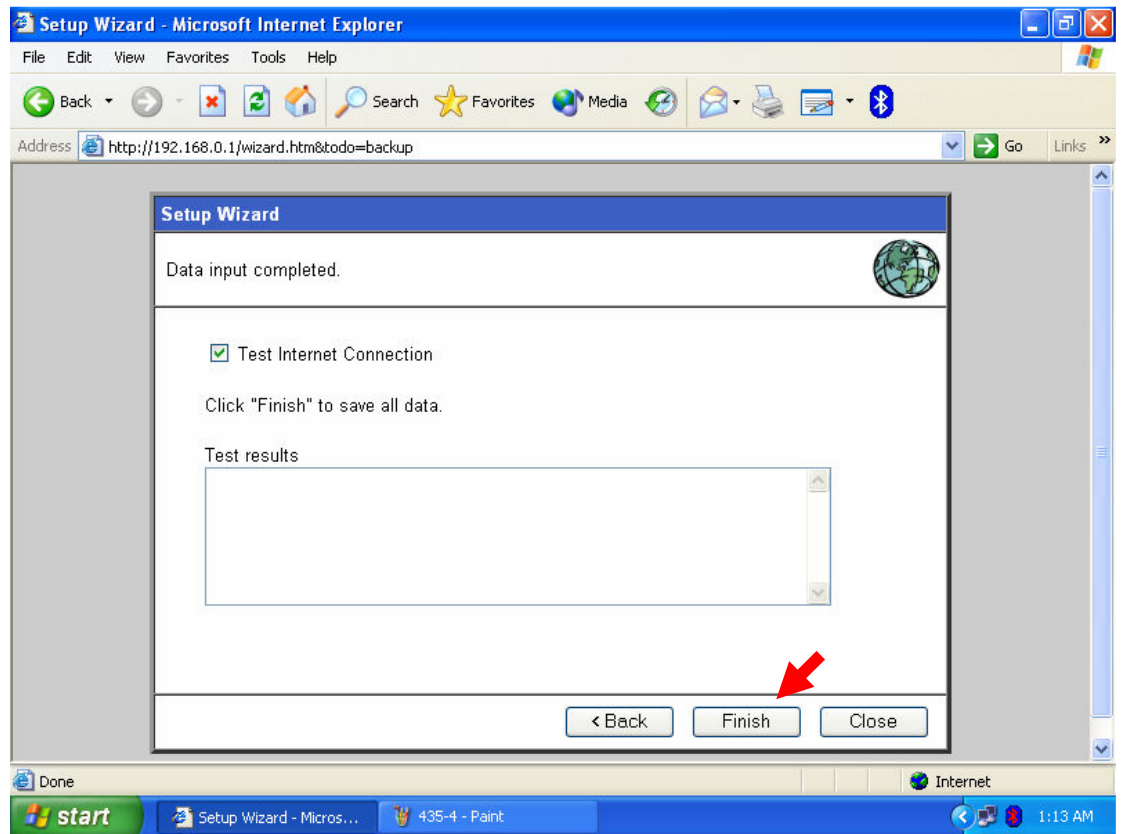
במסך זה עלינו לבחור ב-**auto-detect**.
 בסיום להקיש על לחצן **NEXT**.
 לאחר מכן יופיע המסך הבאה יש לחכות בסבלנות עד לסיום החיפוש. (הראוטר יבצע באופן עצמאי בדיקה של הקו
 -אין להפריע לבדיקה).



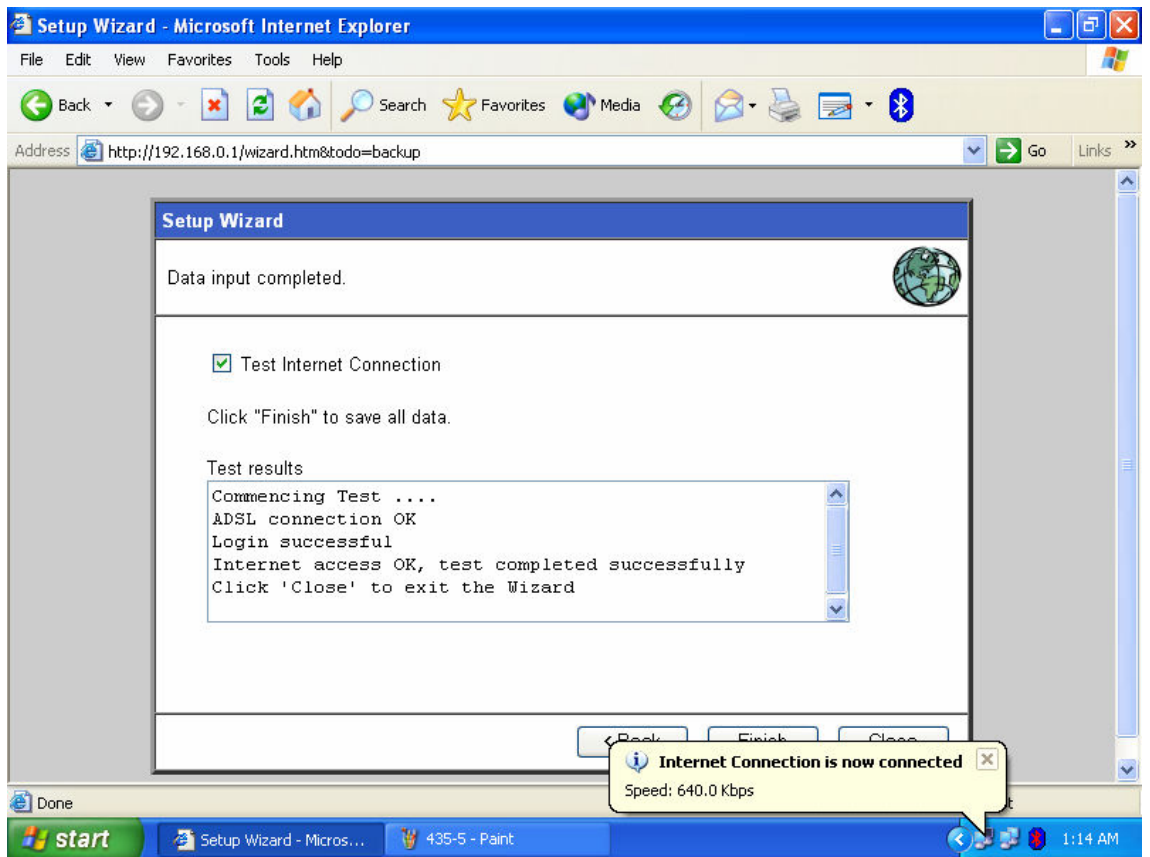


במסך זה עלינו למלא את הנתונים הבאים:
LOGIN NAME - יש לרשום את השם משתמש ולאחריו @וספק האינטרנט. לדוגמא: נטוויז'ון
USER@INetvision.net.il

PASSWORD - יש לרשום את הסיסמא שניתנה על ידי ספק האינטרנט.



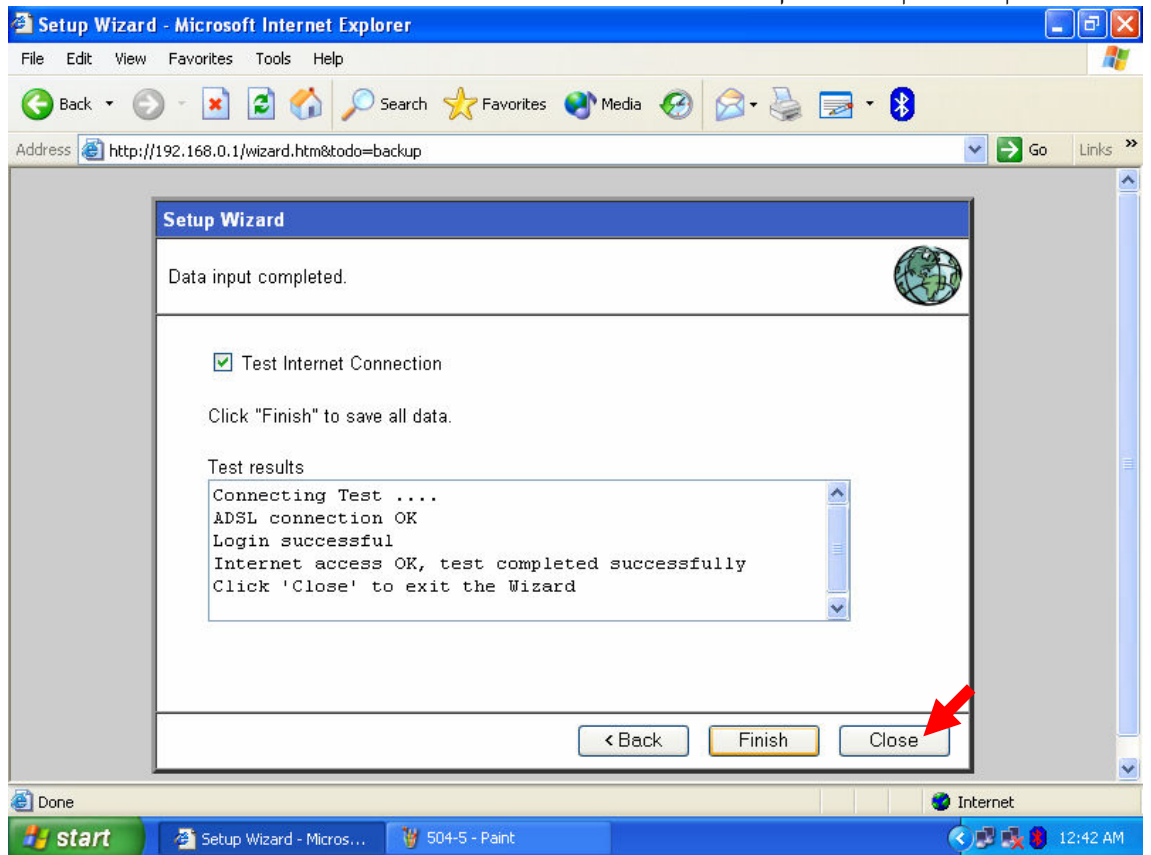
במסך זה יש לוודא שחלונית האיפסור ליד ה-TEST מאופשרת (יש V בפנים) ולהקיש על **FINISH**.
ואז תתחיל בדיקת ההתחברות.



בסיום הבדיקה תופיע הודעה שיש גישה לאינטרנט.

בראוטר TEW-435 יש להגדיר את הגדרות הרשת האלחוטית.

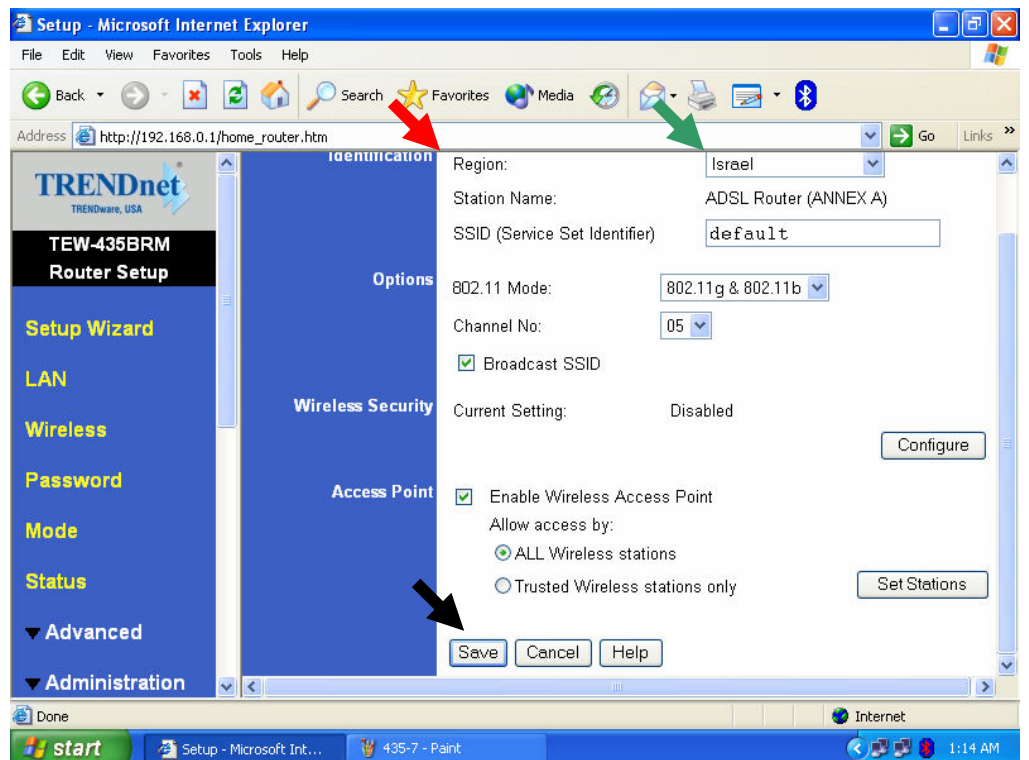
בסיום הבדיקה יש להקיש על לחצן **CLOSE**



במסך הבא יש להקיש על **Wireless**



במסך שיפתח יש להגדיר את המדינה, יש לבחור ב-Region את מדינה ישראל (Israel)



על מנת לשמור על ההגדרות יש להקיש על לחצן SAVE שנמצא בתחתית העמוד.

מבנה שם משתמש ב adsl	מבנה שם משתמש בכבלים		שרת יעד בכבלים		שרת DNS
					נטוויז'ן
username@INetvision	username	משתנה.*209/212.143.206 172.26.255.245 (mask:255.248.0.0)	cable.netvision.net.il (pptp/l2tp)	212.143.212.143 194.90.9.16 .	dns2.netvision.net.il dns.netvision.net.il .
					אינטרנט זהב
username@Inzahav username@015	username	213.8.8.84/96/98 213.8.8.112 172.26.255.10 (mask: 255.240.0.0) 10.33.64.1	Ins.inter.net.il(l2tp) pns.inter.il(pptp) matav.inter.net.il(pptp) .	192.116.202.222 213.8.172.83 .	netex-dns.inter.net.il wintergreen.net.il .
					אקטקום
username@IActcom	username@CActom	192.117.122.13 172.26.255.194 (mask:255.240.0.0) 172.26.255.197 (mask:255.240.0.0)	username.c.actcom.net.il (pptp/l2tp) pns3.actcom.net.il(pptp) pns3c.actcom.net.il Ins4.actcom.net.il	192.114.47.4 192.114.47.52	ns1.actcom.net.il accend.actcom.co.il
					קווי זהב
username@IKzahav	username	212.199.26.27 212.199.20.28 212.199.170.59 212.199.170.187 212.199.26.28 213.57.57.57-60 172.26.255.208 (mask: 255.240.0.0)	cableIns.012.net.il(l2tp) cablepns.012.net.il(pptp) aztv.012.net.il(pptp) matav.012.net.il(pptp) .	212.117.129.5 212.117.129.3 212.117.128.6 212.116.161.37	cachedns.goldenlines.net.il pdns.goldelines.net.il sdns.goldenline.net.il ns2.knet.co.il
					ברק
username@IBarak	username	62.90.5.150 172.26.255.17 (mask:255.240.0.0)	cable.barak.net.il(l2tp) pns.barak.net.il(pptp)	212.150.48.169 206.49.94.234	ns.barak.net.il ns1.barak.net.il

מבנה שם משתמש adsl	מבנה שם משתמש בכבלים		שרת יעד בכבלים		שרתי DNS
					בזק בינלאומי
username@014 username@IBezint	username@CBezint	212.179.61.76 172.26.255.2 (mask:255.240.0.0)	matav.bezeqint.net(pptp/l2tp) gch.bezeqint.net(pptp/l2tp) tevelbi.bezeqint.net(pptp/l2tp)	192.115.106.35 192.115.106.10 192.115.106.11 62.219.186.11 62.219.186.7	ns1.bezeqint.net ns2.bezeqint.net ns3.bezeqint.net dnsdrp.bezeqint.net
					ישראל
username@IIsraserv	username	192.117.195.250	pptp	192.115.0.100 192.115.3.100	ns1.israserv.net.il ns2.israserv.net.il
					אורביס
username@IUrbis	username	172.26.255.241	cable.urbis.net.il(pptp)	192.118.6.3	fox.urbis.net.il
					אקוונט
username@IAquanet	username	213.57.50.250 172.26.255.100	cable.aquanet.co.il(pptp) matav.aquanet.co.il(pptp) golden.aquanet.co.il(pptp) tevel.aquanet.co.il(pptp)	192.117.240.10 192.117.240.3	main.aquanet.co.il cache.aquanet.co.il
					טכניון
username@technion	username	132.68.254.109	ccd33.technion.ac.il(pptp)	132.68.1.2 132.68.1.9	lm.technion.ac.il ns.technion.ac.il
					אוניברסיטת תל אביב
username@tau	username	132.66.4.125	lms.tau.ac.il(l2tp)	132.66.32.10 132.66.16.2	aristo.tau.ac.il sdns.tau.ac.il
					אוניברסיטה העברית
username%host@huji	username%host	132.64.10.2	vpn.huji.ac.il(pptp)	128.139.6.1 128.139.4.3	relay.huji.ac.il control.huji.ac.il
					אוניברסיטת בן גוריון
		132.75.5.1 132.68.245.109	cable.bgu.ac.il(l2tp)		
					אינטרל (אילת)
		172.26.255.242	cable.interal.co.il(l2tp/pptp)		
					אוניברסיטת חיפה
		132.74.1.112	a7204.haifa.ac.il		