



4-портовый шлюз для передачи голоса по IP-протоколу TVP-224HR

TRENDware TVP-224HR – это сетевое устройство передачи одновременно голосовой информации и данных, в котором сочетается шлюз для передачи голоса по IP-протоколу (VoIP) и маршрутизатор с преобразованием сетевых адресов. С его помощью обеспечивается качество голосовой связи Toll Class, совместное использование IP-протоколов и возможности управления с помощью единого интуитивного и одновременного мощного пользовательского интерфейса. TVP-224HR VoIP Gateway Router – это шлюз, соответствующий стандартам H.323, поддерживающий 4 порта аналоговой телефонии (2 FXS и 2 FXO) с возможностью установления 4-х голосовых соединений параллельно. Такая комбинация портов аналоговой телефонии позволяет пользователю легко осуществлять прямые вызовы по IP-протоколу через аналоговый телефон/факс или по линиям PBX/CO соответственно.

Особенности

- Поддержка до 4 каналов параллельной передачи голосовой и / или факсимильной информации в реальном времени.
- 1 встроенный порт, 10/100 Мбит/с Auto-MDIX RJ-45 для ЛС; 1 порт для глобальной сети 10/100 Мбит/с Auto-MDIX RJ-45
- Поддержка динамических IP-протоколов/PPPoE-клиентов; поддержка DHCP-серверов и клиентов
- Поддержка динамического управления полосой пропускания и QoS
- Поддержка пакетной фильтрации и основных функций брандмауэра
- Поддержка динамических DNS, виртуальных серверов, переназначения портов и DMZ
- Модульная конструкция, рассчитанная на различные типы интерфейсов для передачи данных, факсов и голосовых сообщений.
- Программируемое пользователем обнаружение и генерация CP-тонов для поддержки соединения между телефонными системами для частного пользования и центральными АТС.
- Поддержка программируемых устройств сопряжения каналов с региональными настройками для телефонов.
- Поддержка речевых кодеков стандарта ITU и алгоритмов обработки речевых сигналов, включая G.711, G.723.1 и G.729 A/B, эхоподавление G.168, а также Fax T.30 и T.38.
- Интерфейсы для интуитивного управления (Web, Telnet и Console) обеспечивают оперативность распределения / снижают потребность в ресурсах информационно-управляющих систем.
- Сетевые администраторы контролируют и осуществляют регламентное обслуживание / устранение неисправностей с помощью Интернет-браузера или в сеансе сетевого теледоступа.
- Совместимость с v.3 стандарта H.323 (включая режим быстрого запуска H.323) обеспечивает возможности взаимодействия с устройствами третьих сторон, совместимых со стандартами H.323.
- Встроенная TFTP и флэш-память для загрузки и обновления встроенных программ через сеть
- Поддержка динамических DNS для среды использования в динамических IP-протоколах
- Эффективность при групповых вызовах - свыше 99,98%
- 5-летняя гарантия

Преимущества

Легкость реализации:

Интуитивный, удобный для пользователя и при этом мощный управляющий интерфейс (Web / сетевой теледоступ / консоль), кардинальным образом сокращающий потребности в ресурсах ИТ-персонала и позволяющий в кратчайшие сроки полностью наладить передачу голоса по IP-протоколу.

Сокращение расходов:

Исключаются расходы на международные/междугородные вызовы, оплачивается только местный вызов.

Управление трафиком:

Интеграция сетевого трафика голоса, данных и средств управления с QoS, DMZ и виртуальным сервером.

4-портовый шлюз для передачи голоса по IP-протоколу TVP-224HR

Характеристики

Интерфейс для передачи данных, факсов и голосовых сообщений	
Физический интерфейс	• Настольный с 4 аналоговыми портами - 2 интерфейса Loop-Start FXO (RJ-11) - 2 интерфейса Loop-Start FXS (RJ-11)
Программируемые устройства сопряжения каналов	• Комплексное сопротивление линии передачи
Протоколы	• H.323v3 (режим обычного/быстрого запуска) • SПоддержка режима прямой маршрутизации от шлюза к шлюзу и поддерживаемой маршрутизации от шлюза к контроллеру зоны
Поддержка вокодеров	• ITU-T G.711 u-law, G.723.1 и G.729A/B, автоматическая коммутация (частота смены кадров/пакет: 1 – 8)
Факс	• Поддержка интерфейса факсов T.30 G3, используемых в коммутируемых телефонных сетях общего пользования; имитации факсимильного соединения ITU-T T.30; ITU-T T.38
Одновременные соединения	• 4-канальная речевая/факсимильная связь
Считывание носителей	• Регулировка усиления; эхоподавление G.168 (16 мс); обнаружение речевой активности (VAD); генерация комфортных помех (CNG); обнаружение прохождения вызова; обнаружение/фильтрация/повторная генерация двухтонального многочастотного набора (H.323v3/IMTCv1)

Интерфейс сети передачи данных	
Физический интерфейс	• Глобальная сеть: 1 (10Base-T/100Base-TX, автосогласование) • LC: 4 (10Base-T/100Base-TX, автосогласование)
Протоколы	• TCP/IP, DHCP, HTTP, DNS
Дополнительные функции	• QoS, виртуальный сервер, специальное приложение для переназначения портов, DMZ, динамическая система имен доменов

Система	
Управление вызовами	• Встроенный трехзвенный план набора и слежение за конечным пунктом • Поддержка авторизации и учета контроллеров зоны • Поддержка управления маршрутизацией вызовов контроллера зоны и перенаправления через шлюзы • Учет данных о вызовах для шлюзов (через RS-232) или контроллеров зон
Управление	• RS-232 (режим DCE) • Встроенная система дистанционного управления по Интернет-протоколу HTTP • Дистанционное управление сетевым теледоступом
Модернизация системы	• Флэш-память и встроенный TFTP-протокол для обновления через сеть встроенных программ и функций
Шасси	• Metallic 9,5", настольное
Габариты (Д x Ш x В)	• 241 x 135 x 45 мм (9,5 x 4,3 x 1,8 дюйма)
Вес	• 1,9 кг (4,2 фунта)
Светодиодн. индикаторы	• Система: 2 ист. питания, ЦП • LC: 4, связь/РАБОТА, скорость, конфликт • Голос: 2 на канал (посылка вызова, активно)
Возможность взаимодействия	• Microsoft NetMeeting*; Cisco AS5300, 3600; контроллер зоны RADVISION; контроллер зоны Cisco
Input Voltage, AC	• 90-260 В пер. т., автом. переключение, 50-60 Гц
Требования к сети питания	• 12 В пост. т., 2,0А
Рабочая среда	• Рабочая температура: 0° ~ 50° C (32° ~ 122° F) • Влажность: 90% (без конденсации)
Сертификация	• CE; FCC, UL

Содержимое упаковки

- TVP-224HR
- Руководство по быстрой установке
- CD-ROM (Руководство пользователя)
- Кабель Cat 5 (1,8м/6фут.)
- Кабель RS-232
- Силовой адаптер (12В пост. тока, 2А)

Продукты из этой серии

TVP-221H

4-портовый шлюз для передачи голоса по IP-протоколу

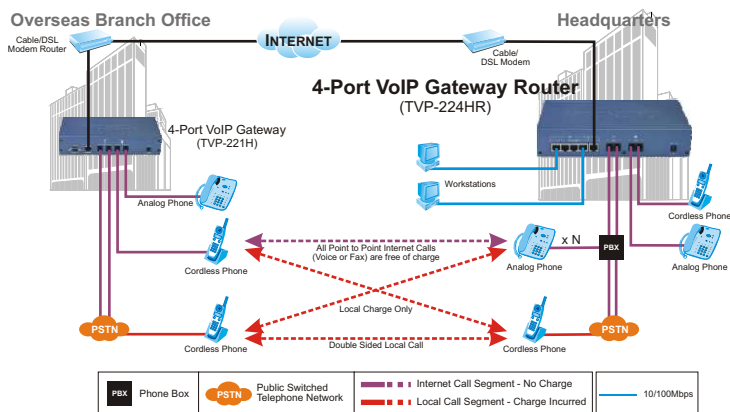


4-портовый шлюз для передачи голоса по IP-протоколу TVP-224HR

Характеристики

Порты FXO	
Передача сигналов	• Loop-Start/двухтональный многочастотный набор
Кол-во каналов	• 2
Разъемы интерфейса	• 2 двухконтактных модульных гнезда RJ-11
Входной импеданс линии передачи	• 600 Ω ; 900 Ω ; комплексное сопротивление линии передачи
Вносимые потери	• 2 дБ номинально
Частотная характеристика	• 300 Гц ~ 3400 Гц +/- 2 дБ при 1004 Гц
Обратные потери	• ≥ 18 дБ
Регулировка входного уровня	• От -6 дБ до +6 дБ
Поглощение на выходе	• От 0 дБ до 13 дБ
Продольное симметрирование	• ≥ 45 дБ
Обнаружение отсоединения	• Контурный ток; настраиваемое обнаружение тонального сигнала
Порты FXS	
Передача сигналов	• Loop-Start/двухтональный многочастотный набор
Кол-во каналов	• 2
Разъемы интерфейса	• 2 двухконтактных модульных гнезда RJ-11
Входной импеданс линии передачи	• 600 Ω ; 900 Ω ; комплексное сопротивление линии передачи
Вносимые потери	• 2 дБ номинально
Частотная характеристика	• 300 Гц ~ 3400 Гц +/- 2 дБ при 1004 Гц
Обратные потери	• ≥ 18 дБ
Регулировка вход. уровня	• От -6 дБ до +6 дБ
Поглощение на выходе	• От 0 дБ до 13 дБ
Продольное симметрирование	• ≥ 45 дБ
Контурный ток	• 25 мА номинально
Напряжение при вызове	• 40 Vrms номинально
Вызывной тональный сигнал	• 16,67 Гц, 20 Гц (по умолчанию), 25 Гц или 50 Гц
Обнаружение отсоединения	• Контурный ток

Сетевое решение



ИНФОРМАЦИЯ КАСАТЕЛЬНО ЗАКАЗОВ

TRENDnet

3135 Kashiwa Street, Torrance, CA 90505 USA

Tel: 1-888-777-1550

Fax: 310-891-1111

Web: www.trendnet.com

Email: sales@trendnet.com

Заказ можно сделать по телефону:

1-888-326-6061

