




Guide d'installation rapide 

TV-VS1
TV-VS1P
1.01

Table of Contents

Français	1
1. Avant de commencer	1
2. Installation du matériel	2
3. Configuration du TV-VS1/TV-VS1P	3
4. Installation Power over Ethernet (PoE)	6
.....	
Troubleshooting	8



Contenu de l'emballage

- TV-VS1/TV-VS1P
- CD-ROM (guide de l'utilisateur et utilitaire)
- Guide d'installation rapide en plusieurs langues
- Câble réseau (1.5m / 5ft)
- Port GPIO
- Câble audio en Y (prise de 3.5mm)
- Adaptateur secteur (12V DC, 1.5A)
- Kit de montage

Configuration du système

- Un ordinateur avec un adaptateur réseau câblé correctement installé
- Lecteur de CD-ROM
- Résolution VGA : 800 x 600 ou supérieure
- Navigateur Internet : Internet Explorer (6.0 ou supérieur)
- Caméra analogique avec prises BNC
- Câble vidéo coaxial de 75 Ohms avec prises BNC
- Routeur Internet (Facultatif)
- Un serveur DHCP disponible – les routeurs disposent normalement d'un serveur DHCP intégré
- Switch Power over Ethernet (PoE) (p. ex. TPE-80WS) ou injecteur PoE (p. ex. TPE-111GI) (Facultatif pour la TV-VS1P)
- Moniteur avec une connexion BNC (Facultatif)

Remarque:

Le TV-VS1P ne supporte que les périphériques Power over Ethernet (PoE) qui respectent la norme IEEE 802.3af.

Exigences logicielles

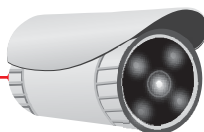
SE supportés	Microprocesseur	Mémoire
Windows 7 (32/64-bit)	1.3GHz ou supérieur	1GB RAM ou supérieur
Windows Vista (32/64-bit)	1.3GHz ou supérieur	512MB RAM ou supérieur
Windows XP (32/64-bit) / 2000	1.3GHz ou supérieur	256MB RAM ou supérieur

2. Installation du matériel

1. Branchez le câble réseau fourni entre l'un des ports réseau de votre routeur et le port Ethernet du TV-VS1/TV-VS1P.



2. Branchez une extrémité d'un câble BNC à la prise Vidéo IN (entrée) du TV-VS1/TV-VS1P. Branchez l'autre extrémité du câble BNC à la prise Vidéo OUT (sortie) de votre caméra analogique.



3. Branchez l'adaptateur secteur au TV-VS1/TV-VS1P et ensuite à une prise de courant.



ENGLISH

FRANÇAIS

DEUTSCH

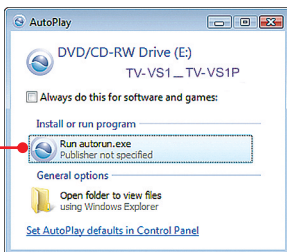
ESPAÑOL

РУССКИЙ

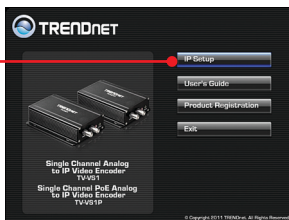
3. Configuration du TV-VS1/TV-VS1P

1. Insérez le CD-ROM avec l'utilitaire dans le lecteur de CD-ROM de votre ordinateur.

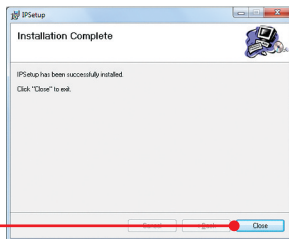
2. Cliquez sur **Run autorun.exe** (Windows 7/Vista uniquement)..



3. Cliquez sur **IP Setup**.



4. Suivez les **instructions de l'assistant** d'installation.

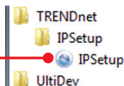


5. Une fois l'installation terminée, cliquez sur **Fermer**.

6. Cliquez sur l'icône **Démarrer** (Windows XP)/ **Windows** (Windows 7/Vista).



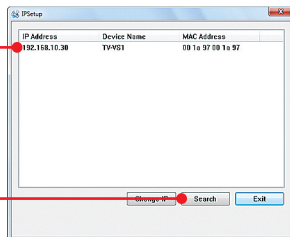
7. Allez sur **Programs** → **TRENDnet** → **Paramètres IP** et cliquez sur **Paramètres IP**.



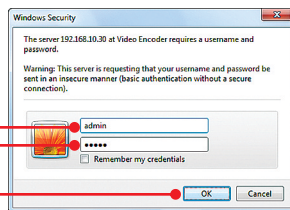
Remarque:

Par défaut le paramétrage IP du TV-VS1/TV-VS1P est sur DHCP. Si vous désirez attribuer une adresse IP statique à la TV-VS1/TV-VS1P, veuillez consulter le Guide de l'utilisateur se trouvant sur le CD-Rom de l'utilitaire.

8. Double cliquez sur la encodeur vidéo pour accéder à la configuration du navigateur. Vérifiez que l'adresse MAC indiquée correspond à l'adresse MAC de votre encodeur vidéo. L'adresse MAC se trouve au bas de la TV-VS1/TV-VS1P. Cliquez sur **Search (Rechercher)** si aucune encodeur vidéo n'est détectée.



9. Saisissez le nom d'utilisateur et le mot de passe, ensuite cliquez sur OK. Par défaut :
nom d'utilisateur: **admin**
mot de passe: **admin**

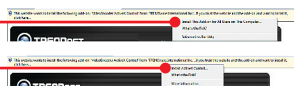
**Remarque:**

Pour regarder des vidéos en utilisant la compression vidéo MJPEG, rendez-vous sur www.java.com. Téléchargez et installez le plug-in Java.

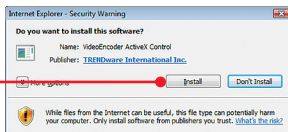
10. Cliquez sur **Install** (Internet Explorer 9).



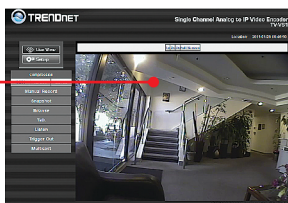
11. Faites un clic droit sur la barre jaune et cliquez sur **Install This Add-on for All Users on This Computer** (Installer ce module complémentaire pour tous les utilisateurs de cet ordinateur) (Internet Explorer 8) ou sur **Installer le contrôle ActiveX** (Internet Explorer 6/7).



12. Cliquez sur **Install**.



13. Une vidéo en direct apparaîtra alors.



La configuration est à présent terminée.

1. Si vous désirez des informations détaillées sur la configuration et les paramètres avancés du **TV-VS1/TV-VS1P**, veuillez consulter la rubrique Dépannage, le guide de l'utilisateur sur CD-ROM ou le site Internet de Trendnet sur <http://www.trendnet.com>.

Enregistrez votre produit

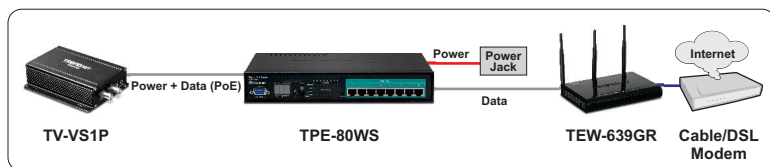
Afin d'être sûr de recevoir le meilleur niveau de service clientèle et le meilleur support possibles, veuillez prendre le temps d'enregistrer votre produit en ligne sur:

www.trendnet.com/register Nous vous remercions d'avoir choisi TRENDnet.

4. Installation Power over Ethernet (PoE)

Remarque: Cette partie ne concerne que la TV-VS1P.

Utilisation du TV-VS1P avec un switch PoE



1. Branchez un câble réseau entre le switch Power over Ethernet (p. ex. le TPE-80WS) et le port réseau de la TV-VS1P. Suivez ensuite les étapes de la partie 3 : Configuration de la TV-VS1/TV-VS1P.



ENGLISH

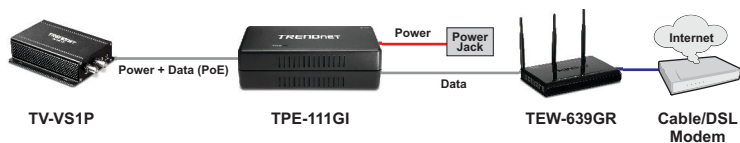
FRAANÇAIS

DEUTSCH

ESPAÑOL

РУССКАЯ

Utilisation du TV-VS1P avec un Injecteur Power over Ethernet (TPE-111GI)



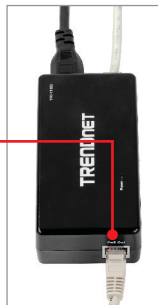
1. Connectez une extrémité du **Cordon d'alimentation à l'injecteur**. Connectez ensuite l'autre extrémité du cordon d'alimentation à une prise de courant.



2. Branchez un câble réseau entre le switch ou le routeur et le port **Data In** du TPE-111GI.



3. Branchez un câble réseau entre la TV-VS1P et le port **PoE Out** du TPE-111GI.



4. Ensuite, suivez les étapes de la Section 3: TV-VS1/TV-VS1P.

1. I inserted the Utility CD-ROM into my computer's CD-ROM Drive but the installation menu does not appear automatically. What should I do?

1. For Windows 7, if the installation menu does not appear automatically, click on the Windows Icon on the bottom left hand corner of the screen, click the "Search programs and files" box, and type D:\autorun.exe, where "D" in "D:\autorun.exe" is the letter assigned to your CD-ROM Drive, and then press the ENTER key on your keyboard .
2. For Windows Vista, if the installation menu does not appear automatically, click Start, click the Start Search box, and type D:\autorun.exe where "D" in "D:\autorun.exe" is the letter assigned to your CD-ROM Drive, and then press the ENTER key on your keyboard.
3. For Windows XP, if the window does not appear automatically, click Start, click Run and type D:\autorun.exe where "D" in "D:\autorun.exe" is the letter assigned to your CD-ROM Drive, and then press the ENTER key on your keyboard.

2. IP Setup is unable to detect my video encoder. What should I do?

1. Verify that you have followed all the steps in Section 2: Hardware Installation.
2. Disable any software firewall programs such as ZoneAlarm or Norton Internet Security. If you are using Windows 7, Vista or XP disable the built in firewall.
3. Click on **Search** in IPSetup.
4. Reset the video encoder. Take a pin or paperclip and press the reset button on the side of the unit for 15 seconds.

3. I do not have a DHCP server or DHCP is disabled on my network and I am unable to configure the TV-VS1/TV-VS1P. What should I do?

1. Go to the TCP/IP settings on your computer and assign a static IP address on your computer's network adapter in the subnet of 192.168.10.x. Since the default IP address of the TV-VS1/TV-VS1P is 192.168.10.30, do not assign a static IP address of 192.168.10.30 on your computer's network adapter.
2. Open Internet Explorer and enter http://192.168.10.30 into the address bar.

4. When I click on Live View the image does not load?

1. Make sure that you are using a browser that supports ActiveX or Java.
2. Make sure that ActiveX or Java is installed. See steps 10 to 12 in Section 2: Hardware Installation for ActiveX installation. Go to www.java.com to download and install the Java plug-in.

5. I forgot my password. What should I do?

Take a pin or paperclip and press the reset button on the side of the unit for 15 seconds. This will return settings back to factory defaults. Open up the IP Setup program to find out the IP address of the camera (see step 8 in Section 3: Configure the TV-VS1/TV-VS1P.) If you do not have a DHCP server on your network, the default IP address is 192.168.10.30. The default administrator ID and password is admin.

6. Please give me an explanation of all the LEDs and Buttons.

LED/Button	Color	Sequence	Definition
Power LED	Amber	Solid	Device is on
	N/A	Off	Device is off
Network Port Link/ Act LEDs	Green	Solid	LAN port connected at 10/20 Mbps or 100/200Mbps (Half/Full Duplex)
		Blinking	LAN port data transmitting/receiving 10/20Mbps or 100/200Mbps (Half/Full Duplex)
	N/A	Off	LAN port is disconnected/No Ethernet Link
Reset Button	N/A	N/A	Hold 15 seconds to reset device to factory defaults.

If you still encounter problems or have any questions regarding the **TV-VS1/TV-VS1P**, please contact TRENDnet's Technical Support Department.

Déclaration de conformité



Coordonnées du fournisseur:

Nom:

TRENDnet, Inc.

Adresse:

20675 Manhattan Place

Torrance, CA 90501

USA

Détails du produit:

Nom du produit:

Single Channel Analog to IP Video Encoder

Single Channel PoE Analog to IP Video Encoder

Modèle:

TV-VS1

TV-VS1P

Nom Commercial:

TRENDnet



Détails standard applicable:

EN 55022: 2006 + A1: 2007 (Class A)

EN 61000-3-2: 2009

EN 61000-3-3: 2008

EN 55024: 1998 + A1: 2001 + A2: 2003

EN 60950-1:2006+ A11: 2009

Déclaration:

Le produit est conforme aux exigences de la directive 2004/108/EC du Conseil (Parlement européen) sur la directive EMC et de produits liés à l'énergie de la directive 2009/125/CE.

Je déclare par la présente que les produits et appareils mentionnés ci-dessus sont conformes aux standards et aux dispositions des directives.

Sonny Su

Full Name

May 18, 2011

Date

Director of Technology

Position / Title

Signature

GPL/LGPL General Information

This TRENDnet product includes free software written by third party developers. These codes are subject to the GNU General Public License ("GPL") or GNU Lesser General Public License ("LGPL"). These codes are distributed WITHOUT WARRANTY and are subject to the copyrights of the developers. TRENDnet does not provide technical support for these codes. The details of the GNU GPL and LGPL are included in the product CD-ROM.

Please also go to (<http://www.gnu.org/licenses/gpl.txt>) or (<http://www.gnu.org/licenses/lgpl.txt>) for specific terms of each license.

The source codes are available for download from TRENDnet's web site (http://trendnet.com/downloads/list_gpl.asp) for at least three years from the product shipping date.

You could also request the source codes by contacting TRENDnet.

20675 Manhattan Place, Torrance, CA 90501, USA. Tel: +1-310-961-5500 Fax: +1-310-961-5511

Informations générales GPL/LGPL

Ce produit TRENDnet comprend un logiciel libre écrit par des programmeurs tiers. Ces codes sont sujet à la GNU General Public License ("GPL" Licence publique générale GNU) ou à la GNU Lesser General Public License ("LGPL" Licence publique générale limitée GNU). Ces codes sont distribués SANS GARANTIE et sont sujets aux droits d'auteurs des programmeurs. TRENDnet ne fournit pas d'assistance technique pour ces codes. Les détails concernant les GPL et LGPL GNU sont repris sur le CD-ROM du produit.

Veuillez également vous rendre en (<http://www.gnu.org/licenses/gpl.txt>) ou en (<http://www.gnu.org/licenses/lgpl.txt>) pour les conditions spécifiques de chaque licence.

Les codes source sont disponibles au téléchargement sur le site Internet de TRENDnet web site (http://trendnet.com/downloads/list_gpl.asp) durant au moins 3 ans à partir de la date d'expédition du produit.

Vous pouvez également demander les codes source en contactant TRENDnet.

20675 Manhattan Place, Torrance, CA 90501, USA. Tel: +1-310-961-5500 Fax: +1-310-961-5511

Allgemeine Informationen zu GPL/LGPL

Dieses Produkt enthält die freie Software "netfilter/iptables" (© 2000-2004 netfilter project <http://www.netfilter.org>) und die freie Software "Linux_mtd" (Memory Technology Devices) Implementation (© 2000 David Woodhouse), erstmals integriert in Linux Version 2.4.0-test 3 v. 10.07.2000 (<http://www.kernel.org/pub/linux/kernel/v2.4/old-test-kernels/linux-2.4.0-test3.tar.bz2>), sowie weitere freie Software. Sie haben durch den Erwerb dieses Produktes keinerlei Gewährleistungsansprüche gegen die Berechtigten an der oben genannten Software erworben; weil diese die Software kostenfrei lizenzieren gewähren sie keine Haftung gemäß unten abgedruckten Lizenzbedingungen. Die Software darf von jedermann im Quell- und Objektcode unter Beachtung der Lizenzbedingungen der GNU General Public License Version 2, und GNU Lesser General Public License (LGPL) vervielfältigt, verbreitet und verarbeitet werden. Die Lizenz ist unten im englischsprachigen Originalwortlaut wiedergegeben. Eine nichtoffizielle Übersetzung in die deutsche Sprache finden Sie im Internet unter (<http://www.gnu.de/documents/gpl-2.0.de.html>). Eine allgemeine öffentliche GNU Lizenz befindet sich auch auf der mitgelieferten CD-ROM.

Sie können Quell- und Objektcode der Software für mindestens drei Jahre auf unserer Homepage www.trendnet.com im Downloadbereich (http://trendnet.com/langen/downloads/list_gpl.asp) downloadend. Sofern Sie nicht über die Möglichkeit des Downloads verfügen können Sie bei TRENDnet.

20675 Manhattan Place, Torrance, CA 90501 - U.S.A. -, Tel.: +1-310-961-5500, Fax: +1-310-961-5511 die Software anfordern.

Información general sobre la GPL/LGPL

Este producto de TRENDnet incluye un programa gratuito desarrollado por terceros. Estos códigos están sujetos a la Licencia pública general de GNU ("GPL") o la Licencia pública general limitada de GNU ("LGPL"). Estos códigos son distribuidos SIN GARANTÍA y están sujetos a las leyes de propiedad intelectual de sus desarrolladores. TRENDnet no ofrece servicio técnico para estos códigos. Los detalles sobre las licencias GPL y LGPL de GNU se incluyen en el CD-ROM del producto.

Consulte también el (<http://www.gnu.org/licenses/gpl.txt>) ó el (<http://www.gnu.org/licenses/lgpl.txt>) para ver las cláusulas específicas de cada licencia.

Los códigos fuentes están disponibles para ser descargados del sitio Web de TRENDnet

(http://trendnet.com/downloads/list_gpl.asp) durante por lo menos tres años a partir de la fecha de envío del producto.

También puede solicitar el código fuente llamando a TRENDnet.

20675 Manhattan Place, Torrance, CA 90501, USA. Tel: +1-310-961-5500 Fax: +1-310-961-5511

Общая информация о лицензиях GPL/LGPL

В состав данного продукта TRENDnet входит бесплатное программное обеспечение, написанное сторонними разработчиками. Это ПО распространяется на условиях лицензий GNU General Public License ("GPL") или GNU Lesser General Public License ("LGPL"). Программы распространяются БЕЗ ГАРАНТИИ и охраняются авторскими правами разработчиков. TRENDnet не оказывает техническую поддержку этого программного обеспечения. Подробное описание лицензий GNU GPL и LGPL можно найти на компакт-диске, прилагаемом к продукту.

В пунктах (<http://www.gnu.org/licenses/gpl.txt>) и (<http://www.gnu.org/licenses/lgpl.txt>) изложены конкретные условия каждой из лицензий.

Исходный код программ доступен для загрузки с веб-сайта TRENDnet (http://trendnet.com/downloads/list_gpl.asp) в течение, как минимум, трех лет со дня поставки продукта.

Кроме того, исходный код можно запросить по адресу TRENDnet.

20675 Manhattan Place, Torrance, CA 90501, USA. Tel: +1-310-961-5500 Fax: +1-310-961-5511

GPL/LGPL informações Gerais

Este produto TRENDnet inclui software gratuito desenvolvido por terceiros. Estes códigos estão sujeitos ao GPL (GNU General Public License) ou ao LGPL (GNU Lesser General Public License). Estes códigos são distribuídos SEM GARANTIA e estão sujeitos aos direitos autorais dos desenvolvedores. TRENDnet não presta suporte técnico a estes códigos. Os detalhes do GNU GPL e do LGPL estão no CD-ROM do produto.

Favor acessar <http://www.gnu.org/licenses/gpl.txt> ou <http://www.gnu.org/licenses/lgpl.txt> para os termos específicos de cada licença.

Os códigos fonte estão disponíveis para download no site da TRENDnet (http://trendnet.com/langen/downloads/list_gpl.asp) por pelo menos três anos da data de embarque do produto.

Você também pode solicitar os códigos fonte contactando TRENDnet, 20675 Manhattan Place, Torrance, CA 90501, USA. Tel: +1-310-961-5500, Fax: +1-310-961-5511.

GPL/LGPL üldinformatsioon

See TRENDneti toode sisaldab vaba tarkvara, mis on kirjutatud kolmanda osapoole poolt. Koodid on allutatud GNU (General Public License) Üldise Avaliku Litsentsi (GPL) või GNU (Lesser General Public License) ("LGPL") Vähem Üldine Avalik Litsentsiga. Koode vahendatakse ILMA GARANTIITA ja need on allutatud arendajate poolt. TRENDnet ei anna koodidele tehnilist tuge. Detailsemat infot GNU GPL ja LGPL kohta leiate toote CD-ROMil. Infot mõlema litsentsi spetsiifiliste terminite kohta leiate (<http://www.gnu.org/licenses/gpl.txt>) või (<http://www.gnu.org/licenses/lgpl.txt>).

Infot mõlema litsentsi spetsiifiliste terminite kohta leiate (<http://www.gnu.org/licenses/gpl.txt>) või (<http://www.gnu.org/licenses/lgpl.txt>). Lähtekoodi on võimalik alla laadida TRENDneti kodulehelt

(http://trendnet.com/langen/downloads/list_gpl.asp) kolme aasta jooksul alates toote kättesaamise kuupäevast.

Samuti võite lähtekoodi paluda TRENDneti'lt, 20675 Manhattan Place, Torrance, CA 90501, USA. Tel: +1-310-961-5500, Fax: +1-310-961-5511.

Certifications

This equipment has been tested and found to comply with FCC and CE Rules.

Operation is subject to the following two conditions:

- (1) This device may not cause harmful interference.
- (2) This device must accept any interference received. Including interference that may cause undesired operation.



Waste electrical and electronic products must not be disposed of with household waste. Please recycle where facilities exist. Check with you Local Authority or Retailer for recycling advice.



NOTE: THE MANUFACTURER IS NOT RESPONSIBLE FOR ANY RADIO OR TV INTERFERENCE CAUSED BY UNAUTHORIZED MODIFICATIONS TO THIS EQUIPMENT. SUCH MODIFICATIONS COULD VOID THE USER'S AUTHORITY TO OPERATE THE EQUIPMENT.

ADVERTENCIA

En todos nuestros equipos se mencionan claramente las características del adaptador de alimentación necesario para su funcionamiento. El uso de un adaptador distinto al mencionado puede producir daños físicos y/o daños al equipo conectado. El adaptador de alimentación debe operar con voltaje y frecuencia de la energía eléctrica domiciliar existente en el país o zona de instalación.



Product Warranty Registration

Please take a moment to register your product online.
Go to TRENDnet's website at <http://www.trendnet.com/register>