



## Quick Installation Guide



**TV-IP600**  
**TV-IP600W**  
H/W: V1

# Table of Contents

Français .....	1
1. Avant de commencer .....	1
2. Installation et configuration du matériel .....	3
Troubleshooting .....	10



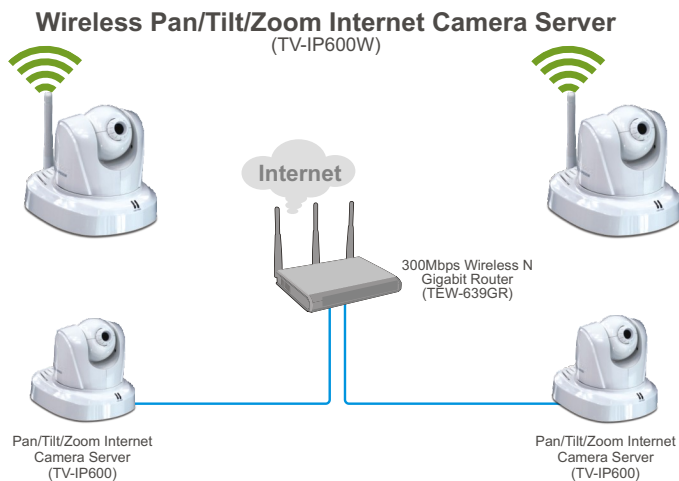
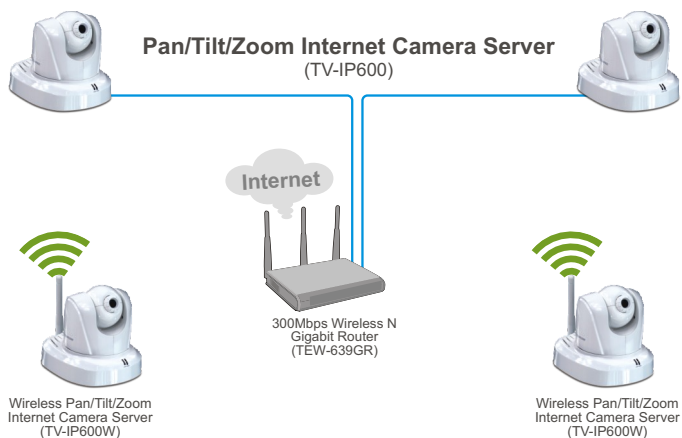
## Contenu de l'emballage

- TV-IP600/TV-IP600W
- CD-ROM d'utilités
- Guide d'installation rapide en plusieurs langues
- 1 Antenne amovible 2dBi
- Câble RJ-45
- Kit de montage
- Adaptateur secteur (5V, 2.5A)

## Configuration du système

- Un adaptateur Ethernet 10/100Mbps
- Lecteur de CD-ROM
- Microprocesseur: 2GHz ou supérieur
- Mémoire: 256MB RAM ou supérieur/ 512MB RAM ou supérieur (Windows Vista)
- Résolution VGA : 800 x 600 ou supérieure
- Navigateur Internet: Internet Explorer (6.0 ou ultérieur)
- Routeur ou point d'accès sans fil (TV-IP600W)
- Un serveur DHCP disponible – les routeurs disposent normalement d'un serveur DHCP intégré

## Application



## 2. Installation et configuration du matériel

### Remarque:

1. Il est recommandé de configurer la Caméra IP depuis un ordinateur câblé.
2. Si vous désirez utiliser le logiciel IPViewPro 2.0, veuillez l'installer en cliquant sur **Install IPView Pro 2.0** dans la fenêtre Autorun et consultez le Guide de l'utilisateur sur CD pour plus d'informations.

1. Insérez le CD-ROM dans votre lecteur de CR-ROM



2. Cliquez sur **Run autorun.exe** (Windows Vista uniquement)

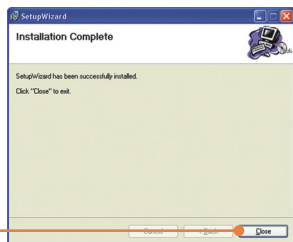
3. Suivez les instructions de l'**Assistant d'installation**.



4. Cliquez ensuite sur **Next** (Suivant). Et suivez les instructions de **Setup Wizard** (assistant d'installation).



5. Cliquez sur **Close** (Fermer).



6. Double-cliquez sur l'icône **SetupWizard** (assistant d'installation) de votre bureau.

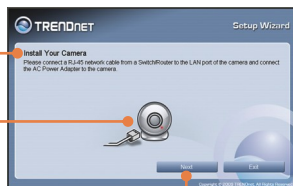


7. Fixez les **antenne** à la caméra IP.



8. Branchez un câble réseau RJ-45 entre le Switch/Routeur et le port Ethernet de la caméra IP.

9. Branchez le transformateur AC au caméra IP et ensuite à une prise de courant.

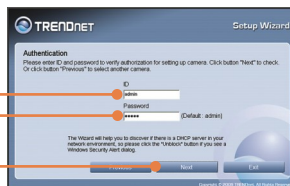


10. Cliquez sur **Next** (Suivant).

11. Sélectionnez la caméra IP et cliquez sur **Next** (Suivant).



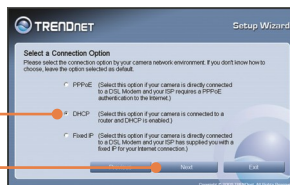
12. Saisissez votre ID et votre mot de passe. Cliquez ensuite sur **Next** (Suivant). Par défaut:  
**ID:** admin  
**Mot de passe:** admin



13. Si vous désirez modifier le mot de passe administrateur, cliquez sur **Change Password** (Modifier le mot de passe), saisissez un nouveau mot de passe, retapez-le et cliquez sur **Next** (Suivant). Ne cochez pas **Change Password** (Modifier le mot de passe) si vous ne désirez pas changer le mot de passe  
Remarque: Le mot de passe est limité à 8 caractères.



14. Sélectionnez **DHCP** et cliquez sur **Next** (Suivant).



**Remarque:** S'il s'agit de la TV-IP600, continuez avec l'étape 18. S'il s'agit de la TV-IP600W, passez à l'étape 15.

**Remarque:** Le TV-IP600W ne fonctionnera sans fil que lorsque vous aurez débranché le câble Ethernet à l'arrière de la caméra.

15. Cliquez sur **I want to use wireless for the camera** (je veux utiliser le mode sans fil pour la caméra) et cliquez sur **Next** (Suivant).



16. Cliquez sur **Manually Setup Wireless** (Installer le sans fil manuellement) et sur **Next** (Suivant).



17. Sélectionnez votre réseau sans fil dans le menu déroulant **Available AP** (PA disponibles). Si votre réseau sans fil n'apparaît pas, saisissez son **SSID**. Si vous avez activé le cryptage, sélectionnez **Authentication** (Authentification), sélectionnez **Encryption** (Cryptage) et saisissez votre **clé**. Cliquez ensuite sur **Next** (Suivant).





18. Configurez le **Nom et l'heure de la caméra**. Cliquez sur **Copy Local Time** (Copier l'heure locale) pour configurer automatiquement l'heure de la caméra en conformité avec l'heure de votre ordinateur. Cliquez ensuite sur **Next** (Suivant).



19. Cliquez sur **Next** (Suivant).



20. Veuillez attendre que les paramètres de votre caméra soient enregistrés.



21. Débranchez le câble RJ-45 et l'alimentation. Rebranchez ensuite l'alimentation. Et vérifiez que les voyants Power et Link sont allumés. Configurez le **Nom et l'heure de la caméra**. Cliquez sur **Copy Local Time** (Copier l'heure locale) pour configurer automatiquement l'heure de la caméra en conformité avec l'heure de votre ordinateur. Cliquez ensuite sur **Next** (Suivant).

22. Cliquez sur l'URL suivant ou sur le **lien** pour ouvrir la configuration du navigateur.



23. Saisissez l'ID de l'administrateur et le mot de passe et cliquez sur **OK**.

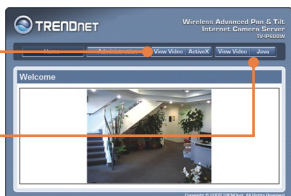
Par défaut :

ID admin. : **admin**

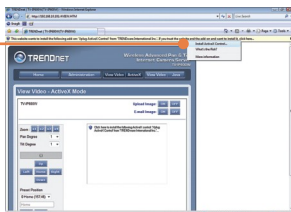
Mot de passe : **admin**



24. Cliquez sur **View Video | ActiveX** (Voir vidéo | Active X) ou sur **View Video | Java** (Voir vidéo | Java) pour voir des vidéos en direct.



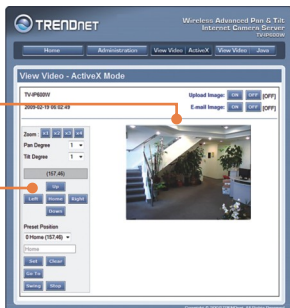
25. Faites un clic droit sur la barre jaune et sélectionnez **Install ActiveX Control** (Installer le contrôle ActiveX) (ActiveX seulement).



26. Cliquez sur **Install** (Installer).  
(ActiveX seulement).



27. Une vidéo en direct apparaîtra  
alors.



28. Utilisez les icônes de commande  
pour contrôler la caméra.

**L'installation est maintenant complète.**

**Remarque :** Si vous désirez des informations détaillées sur la configuration et les paramètres avancés du **TV-IP600W/TV-IP600W**, veuillez consulter la rubrique Dépannage, le guide de l'utilisateur sur CD-ROM ou le site Internet de Trendnet sur <http://www.trendnet.com>.

### Enregistrez votre produit

Afin d'être sûr de recevoir le meilleur niveau de service clientèle et le meilleur support possibles, veuillez prendre le temps d'enregistrer votre produit en ligne sur:

[www.trendnet.com/register](http://www.trendnet.com/register)

Nous vous remercions d'avoir choisi Trendnet

**Q1: SetupWizard is unable to detect my camera. What should I do?**

**A1:** First, verify that you have followed all the steps in the Section 2: Hardware Installation and Configuration. Second, disable any software firewall programs such as ZoneAlarm or Norton Internet Security. If you are using Windows XP or Windows Vista, disable the built in firewall. Third, click on Re-Scan in the SetupWizard.

**Q2: I do not have a DHCP server or DHCP is disabled on my network and I am unable to configure the TV-IP600/TV-IP600W. What should I do?**

**A2:** First, go to the TCP/IP settings on your computer and assign a static IP address on your computer's network adapter in the subnet of 192.168.10.x. Since the default IP address of the TV-IP600/TV-IP600W is 192.168.10.30, do not assign a static IP address of 192.168.10.30 on your computer's network adapter. Second, open Internet Explorer and enter <http://192.168.10.30> into the address bar.

**Q3: The Image is blurry. How can I adjust the focus on the IP Camera?**

**A3:** You can adjust the IP Camera's focus by rotating the lens.

**Q4: Live video does not appear when I click on Live View. What should I do?**

**A4:** First, make sure that you are using a browser that supports ActiveX or Java. Second, when viewing in ActiveX mode, make sure that you added ActiveX control. See steps 25 to 26 in Section 2: **Hardware Installation and Configuration**. Third, when viewing in Java mode, make sure that you have the latest version of Java installed. Please go to <http://www.java.com> to download the latest version of Java.

**Q5: How do I connect the TV-IP600/TV-IP600W to my wireless router or access point?**

**A5:** Make sure that you configure the camera to have the same SSID, encryption mode and key (if enabled). Follow the instructions in section 2: **Hardware Installation and Configuration** to configure the camera with the SSID and encryption key

**Q6: After I successfully configured the TV-IP600/TV-IP600W to match my wireless network settings, I can not connect to the camera.**

**A6:** First, verify that the wireless settings match your wireless network settings. Second, make sure to disconnect the Ethernet cable from the camera and verify that the **LINK** LED is blinking red.

**Q7: I forgot my password. What should I do?**

**A7:** Take a pin or paperclip and press the reset button on the back of the unit for 15 seconds. This will return settings back to factory defaults. Open up the SetupWizard program to find out the IP address of the camera (see step 11 in Section 2: **Hardware Installation and Configuration**). If you do not have a DHCP server on your network, the default IP address is 192.168.10.30. The default administrator ID and password is admin.

If you still encounter problems or have any questions regarding the **TV-IP600/TV-IP600W**, please contact TRENDnet's Technical Support Department.

## Certifications

This equipment has been tested and found to comply with FCC and CE Rules.

Operation is subject to the following two conditions:

- (1) This device may not cause harmful interference.
- (2) This device must accept any interference received. Including interference that may cause undesired operation.



Waste electrical and electronic products must not be disposed of with household waste. Please recycle where facilities exist. Check with you Local Authority or Retailer for recycling advice.



**NOTE:** THE MANUFACTURER IS NOT RESPONSIBLE FOR ANY RADIO OR TV INTERFERENCE CAUSED BY UNAUTHORIZED MODIFICATIONS TO THIS EQUIPMENT. SUCH MODIFICATIONS COULD VOID THE USER'S AUTHORITY TO OPERATE THE EQUIPMENT.

## ADVERTENCIA

En todos nuestros equipos se mencionan claramente las características del adaptador de alimentación necesario para su funcionamiento. El uso de un adaptador distinto al mencionado puede producir daños físicos y/o daños al equipo conectado. El adaptador de alimentación debe operar con voltaje y frecuencia de la energía eléctrica domiciliar existente en el país o zona de instalación.



**TRENDnet**®

## Product Warranty Registration

Please take a moment to register your product online.  
Go to TRENDnet's website at <http://www.trendnet.com/register>

**TRENDnet**®

20675 Manhattan Place  
Torrance, CA 90501  
USA