



Мегапіксельна веб-камера PoE денного/нічного бачення TV-IP572P

- Посібник зі швидкого налаштування

1. Перш, ніж почати

Комплект поставки

- TV-IP572P
- Компакт-диск (з Утилітою і Посібником користувача)
- Багатомовний Посібник зі швидкого встановлення
- Мережевий кабель (1,5 м / 5 футів)
- Монтажний комплект
- Адаптер живлення (5 В постійного струму, 1.2A)

Мінімальні вимоги

- Комп'ютер з портом Ethernet і веб-браузером
- Привід CD-ROM
- Дротова мережа (бездротовий маршрутизатор або точка доступу з DHCP-сервером)
- Комутатор Power over Ethernet (живлення через Ethernet) (PoE) (наприклад, TPE-S80) (опція)
- Інжектор PoE (наприклад, TPE-113GI, опція)

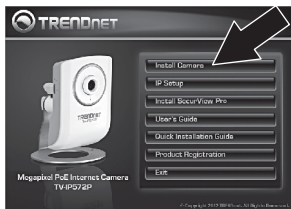
Примітка: TV-IP572P працює лише з пристроями Power over Ethernet (PoE), які відповідають стандарту IEEE 802.3af.

Вимоги SecurView Pro

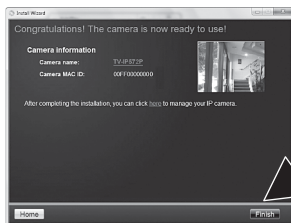
Підтримувані операційні системи	1-8 камер		9-32 камер	
	ЦП	Пам'ять	ЦП	Пам'ять
Windows 8 (32/64-біт) / Windows 7 (32/64-біт) / Windows Server 2008 / Windows Vista (32/64-біт) / Windows Server 2003 / Windows XP (32/64-біт)	2 ГГц	2 ГБ оперативної пам'яті або вище	2 ГГц	4 ГБ оперативної пам'яті або вище

2. Встановлення та конфігурація обладнання

1. Не встановлюйте і не монтуйте IP-камеру до завершення зазначених нижче кроків зі встановлення. Тимчасово розмістіть IP-камеру поряд з комп'ютером.
2. Вставте **Компакт-диск з утилітою** (Utility CD-ROM) у привід CD-ROM.
3. Натисніть **Install Camera** (Встановити камеру) і дотримуйтесь інструкцій.

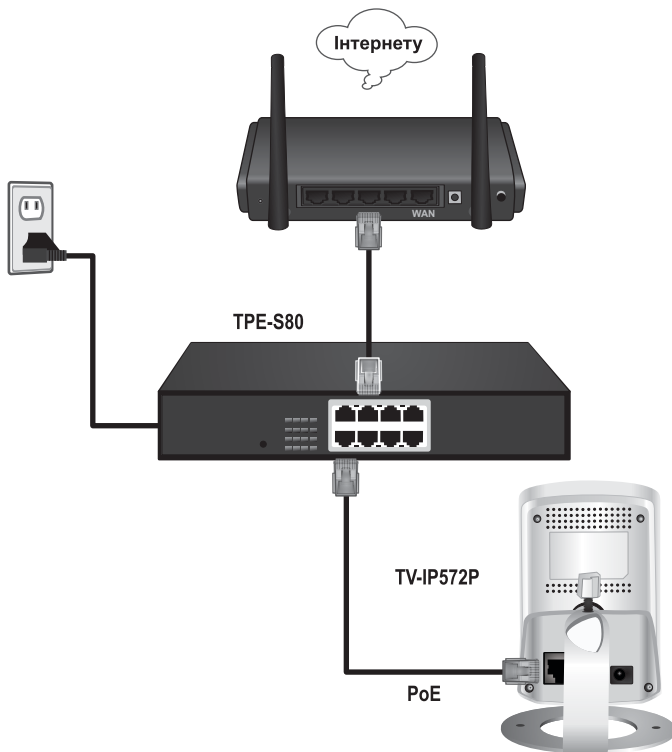


4. Вітаємо! Тепер ваша камера підключена до мережі. Натисніть **TV-IP572P** для підтвердження доступу до інтерфейсу управління.



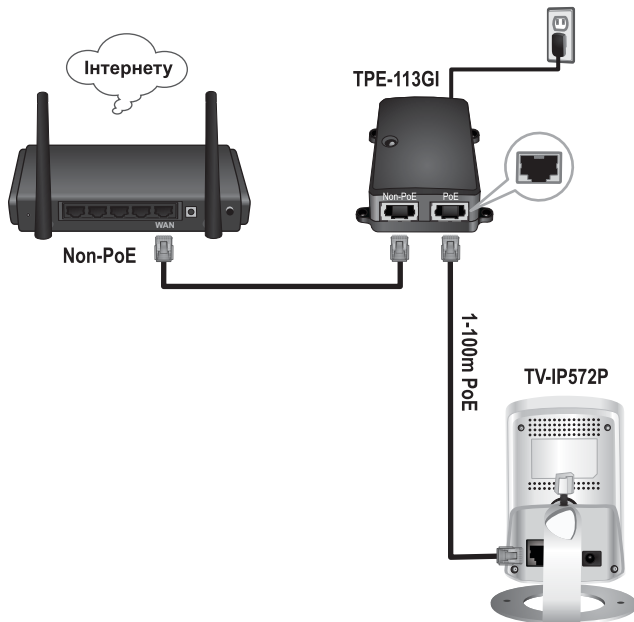
5. Після того, як інтерфейс управління відкриється у вашому веб-браузері, збережіть посилання на IP-адресу на вашому робочому столі для зручності доступу.
6. Див Посібник користувача для отримання інформації про розширені функції управління
7. Встановіть камеру в потрібне місце. Підключити IP-камеру до мережі за допомогою функції PoE ви можете одним з наступних способів:

Використання TV-IP572P з комутатором PoE (TPE-S80)



1. Підключіть мережевий кабель, що йде в комплекті, від комутатора Power over Ethernet (наприклад, TPE-S80) до порту на IP-камері.
2. Підключіть комутатор до вашої мережі.

Використання TV-IP572P з інжектором (TPE-113GI)



1. Підключіть адаптер живлення до TPE-113GI, а потім до розетки.
2. Підключіть мережевий кабель від TV-IP572P до порту **PWR+DATA OUT** на TPE-113GI.
3. З'єднайте мережевим кабелем комутатор або маршрутизатор (наприклад, TEW-639GR) з портом **DATA IN** на TPE-113GI.

Примітка:

1. Для управління декількома камерами і для отримання доступу до розширених функцій встановіть програмне забезпечення SecurView Pro. Для встановлення програмного забезпечення виберіть **Install SecurView (Встановити SecurView)** у вікні автозапуску, а для отримання додаткової інформації див. Посібник користувача SecurView Pro на компакт-диску.
2. На диску знаходяться два Посібники користувача - один для камери і один для додаткового програмного забезпечення для управління.

Гарантія компанії

Гарантія компанії TRENDnet поширюється на дефекти, що виникли з вини виробника, при дотриманні умов експлуатації та обслуговування протягом встановленого періоду з моменту придбання. (Продукт: Обмежена гарантія: 3 роки обмеженої гарантії (Поширюється: Протягом 1 року на силові адаптери, джерела живлення і компоненти вентилятора охолодження) Повну версію гарантійних зобов'язань, а також права користувача та обмеження при експлуатації даного продукту дивіться на вебсайті TRENDnet.com.

TRENDnet

20675 Manhattan Place, Torrance, CA 90501. USA

Copyright © 2013. Всі права захищені. TRENDnet.