



Бездротова веб-камера
TV-IP551W

Бездротова веб-камера денного/нічного бачення
TV-IP551WI

- Посібник зі швидкого налаштування

1. Перш, ніж почати

Комплект поставки

- TV-IP551W/TV-IP551WI
- Компакт-диск (з Утилітою і Посібником користувача)
- Багатомовний Посібник зі швидкого встановлення
- Мережевий кабель (1,5 м/5 футів)
- Монтажний комплект
- Адаптер живлення (5 В постійного струму, 1.2A)

Мінімальні вимоги

- Комп'ютер з портом Ethernet і веб-браузером
- Привід CD-ROM
- Дротова або бездротова мережа (бездротовий маршрутизатор або точка доступу з DHCP-сервером)

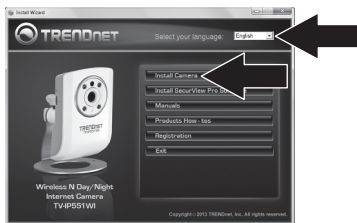
Вимоги SecurView Pro

Підтримувані операційні системи	1-8 камер		9-32 Cameras	
	ЦП	Пам'ять	ЦП	Пам'ять
Windows 8 (32/64-біт) / Windows 7 (32/64-біт) / Windows Server 2008 / Windows Vista (32/64-біт) / Windows Server 2003 / Windows XP (32/64-біт)	2 ГГц	2 ГБ оперативної пам'яті або вище	2 ГГц	4 ГБ оперативної пам'яті або вище

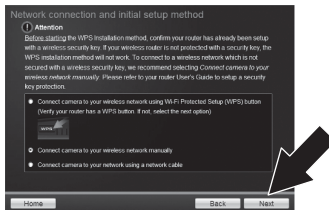
2. Встановлення та конфігурація обладнання

1. Не встановлюйте і не монтуйте IP-камеру до завершення зазначених нижче кроків зі встановлення. Тимчасово розмістіть IP-камеру поряд з комп'ютером.
2. Вставте Компакт-диск з утилітою (Utility CD-ROM) у привід CD-ROM.
3. Виберіть мову з меню на екрані.
4. Натисніть **Install Camera (Встановити камеру)** і дотримуйтесь інструкцій.

У наведеному прикладі зазначається TV-IP551WI

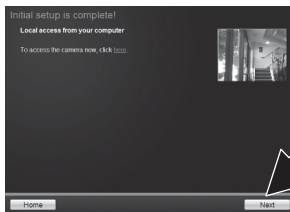


5. Виберіть опцію для підключення камери до бездротової мережі вручну. Натисніть **Next (Далі)**. Потім дотримуйтесь інструкцій майстра встановлення Setup Wizard.

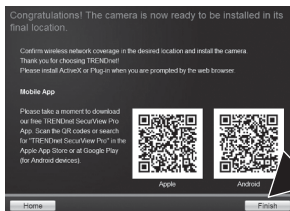


6. Вітаємо! Тепер ваша камера підключена до вашої бездротової мережі. Натисніть на гіперпосилання для підтвердження доступу до інтерфейсу управління. Після того, як інтерфейс управління відкриється у вашому веб-браузері, збережіть посилання на IP-адресу на вашому робочому столі для зручності доступу.

7. Натисніть **Next** (Далі).



8. Вітаємо! Тепер камеру можна встановлювати на постійному місці. Натисніть кнопку **Finish** (Готово).



9. Див. Посібник користувача для отримання інформації про розширені функції управління.

10. Встановіть камеру в потрібне місце. Перед встановленням переконайтеся, що в обраному місці присутнє покриття бездротової мережі.

Примітка:

1. Для управління декількома камерами і для отримання доступу до розширених функцій встановіть програмне забезпечення SecurView Pro. Для встановлення програмного забезпечення виберіть **Install SecurView Pro Software (Встановити SecurView Pro Software)** у вікні автозапуску, а для отримання додаткової інформації див. Посібник користувача SecurView Pro на компакт-диску.
2. На диску знаходяться два Посібники користувача - один для камери і один для додаткового програмного забезпечення для управління.
3. При перегляді відео в реальному часі вам може знадобитися встановити плагіни ActiveX або Java.

Гарантія компанії

Гарантія компанії TRENDnet поширюється на дефекти, що виникли з вини виробника, при дотриманні умов експлуатації та обслуговування протягом встановленого періоду з моменту придбання. (Продукт: Обмежена гарантія: 3 роки обмеженої гарантії (Поширюється: Протягом 1 року на силові адаптери, джерела живлення і компоненти вентилятора охолодження) Повну версію гарантійних зобов'язань, а також права користувача та обмеження при експлуатації даного продукту дивіться на вебсайті TRENDnet.com.

TRENDnet

20675 Manhattan Place, Torrance, CA 90501. USA
Copyright © 2013. Всі права захищені. TRENDnet.