



Guia de Instalação Rápida



TV-IP501P
TV-IP501W
1.01

Português	1
1. Antes de Iniciar..	1
2. Instalação de Hardware e Configuração	3
3. Instalação PoE (Power over Ethernet) (apenas TV-IP501P)	10
Troubleshooting	12



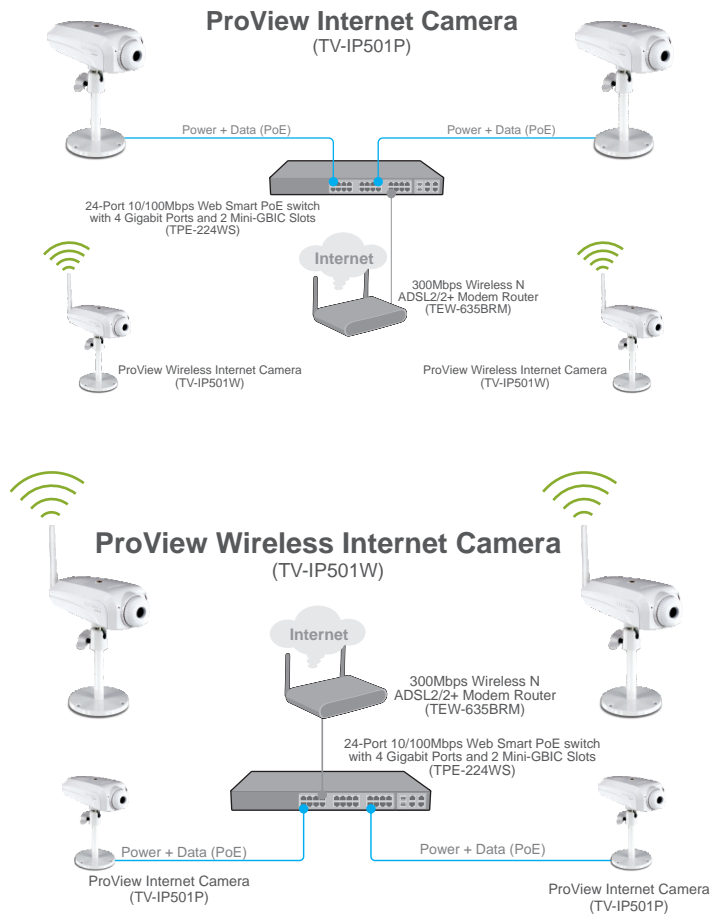
Conteúdo da Embalagem

- TV-IP501P/TV-IP501W
- CD-ROM de Utilitários e Guia do Usuário
- Guia de Instalação Rápida Multi-línguas
- Cabo Ethernet Cat. 5 (3 m/9.8ft.)
- Adaptador de Tensão (5V, 2.5 A)
- Kii de montagem

Requisitos Mínimos do Sistema

- Adaptador Ethernet 10/100 Mbps
- Drive de CD-ROM
- CPU: processador 2 GHz ou superior
- Memória: 256 MB RAM ou superior / 512 MB RAM ou superior (Windows Vista)
- Windows XP/Vista
- Resolução VGA: 800 x 600 ou superior
- Web Browser: Internet Explorer (6.0 ou superior)
- Ponto de Acesso ou Roteador Wireless(TV-IP501W)
- Servidor de DHCP – normalmente roteadores têm servidor de DHCP
- Switch PoE (Power over Ethernet) (explo. TPE-S80WS)(Opcional) (apenas TV-IP501P)
- Injetor (explo TPE-111GI)(Opcional) (apenas TV-IP501P)

Aplicação



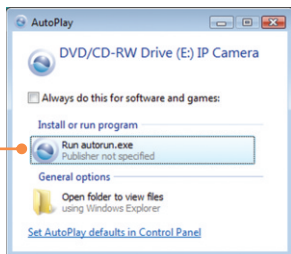
2. Instalação de Hardware e Configuração

Nota:

1. Recomenda-se configurar a Câmera IP a partir de um computador cabeado.
2. Se você quiser utilizar o software IPViewPro 2.0, gentileza instalar o software clicando Install IPView Pro 2.0 na janela de Autorun e recorrer ao Guia do Usuário no CD para mais informações.

1. Insira o CD-ROM Utilitário em seu drive de CD-ROM.

2. Clique Run autorun.exe (Windows Vista apenas)



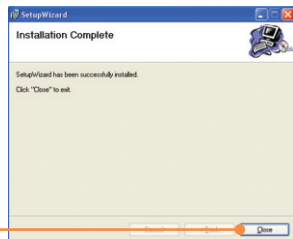
3. Clique Setup Wizard (Assistente de Instalação)



4. Clique Next (Próximo). Siga as instruções do Setup Wizard (Assistente de Instalação).



5. Clique Close (Fechar).



6. Faça duplo clique no ícone SetupWizard (Assistente de Instalação) em sua área de trabalho.



7. Conecte um cabo de rede RJ-45 do Switch/Roteador à porta Ethernet da Câmera Internet.



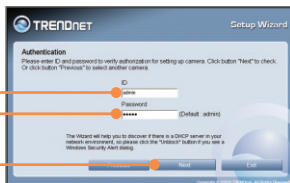
8. Conecte o Adaptador de Tensão à Câmera IP e então a uma tomada elétrica.

9. Clique Next (Próximo).

10. Selecione a câmera IP e então Next (Próximo).



11. Digite seu nome (ID) e senha (password). Então clique Next (Próximo). Por padrão:
ID: admin
Password: admin



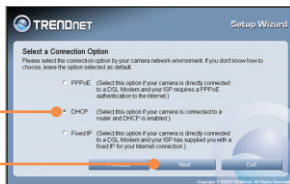
12. Configure Camera Name (Nome da Câmera) e Camera Time (Data e Hora da Câmera). Então clique Next.



13. Se você quiser alterar a senha de administrador, clique Change Password digite a nova senha em New Password, redigite-a em Confirm Password, e então clique Next (Próximo).

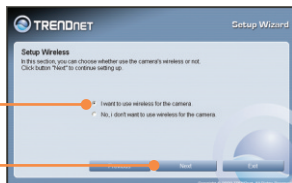


14. Selecione DHCP e então clique Next (Próximo).

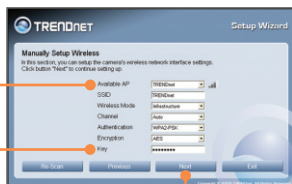


Nota: Se sua câmera é a TV-IP501P, favor pular para o passo 17. Se sua câmera é a TV-IP501W, continue no passo 15.

15. Clique I want to use wireless for the camera (Eu quero usar wireless para a Câmera) e então clique Next (Próximo).



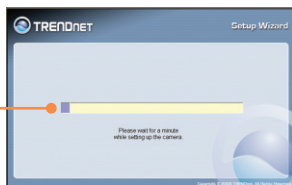
16. Selecione sua rede wireless na lista dropdown. As configurações wireless corretas serão realizadas automaticamente. Se você tem criptografia habilitada, favor digitar a chave em Key. Então clique Next (Próximo).



17. Click Next (Próximo).



18. Favor aguardar enquanto as configurações de sua câmera estão sendo salvas.



Nota: Se sua câmera é a TV-IP501P, favor pular para o passo 22. Se sua câmera é a TV-IP501W, continue no passo 19.

19. Selecione By Using Wireless (Utilizar Wireless) e então clique Next (Próximo).

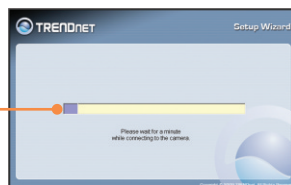


20. Desconecte o cabo RJ-45. Aguarde um minuto e então clique Next (Próximo).



Nota: O TV-IP501W não trabalhará de forma wireless até que o cabo Ethernet seja desconectado dela.

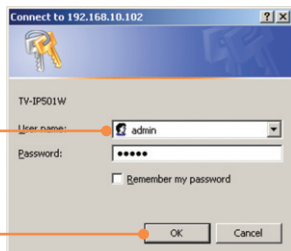
21. Aguarde um minuto enquanto a TV-IP501W conecta ao seu roteador wireless ou ponto de acesso.



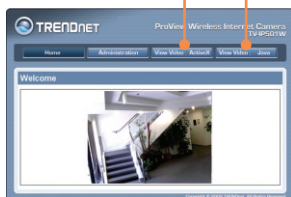
22. Clique nesta URL ou em Link para abrir a configuração por browser.



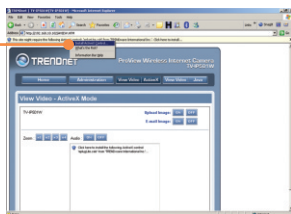
23. Digite seu nome (ID) e senha (password). Então clique OK.
Por padrão:
ID: admin
Password: admin



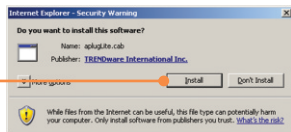
24. Clique View Video | Active X ou View Video | Java.



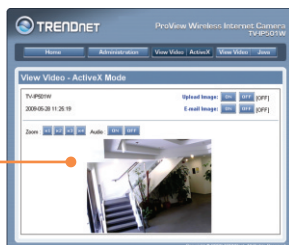
25. Se você optou por View Video | Active X, faça duplo clique na barra de informação do Internet Explorer e selecione Install ActiveX Control (Instalar Controle ActiveX).



26. Clique Install (Instalar).



27. Vídeo ao vivo aparecerá.



Sua instalação agora está completa.

Nota: Para informações detalhadas sobre esta e outras configurações avançadas do TV-IP501P/TV-IP501W favor recorrer à seção de troubleshooting ao Guia do Usuário incluído no CD-ROM de Utilitários e Driver ou ao website da TRENDnet em www.trendnet.com

Registre Seu Produto
Para garantir o alto nível do serviço e suporte ao consumidor,
por favor tire um minuto para
registrar seu produto Online em: www.TRENDnet.com/register
Agradecemos por ter escolhido TRENDnet

Utilizando o TV-IP501P com um switch PoE

1. Conecte um cabo RJ-45 do switch PoE (exemplo: TPE-80WS) à porta LAN do Servidor de Câmera Internet.



2. Confirme que os LEDs estejam acesos. Favor reportar-se ao passo 4 da seção de Instalação de Hardware.

Utilizando o TV-IP501P com um Injetor (TPE-111GI)

1. Conecte o Cabo de Alimentação ao Injetor. Então conecte o cabo a uma tomada elétrica.



2. Conecte um cabo CAT-5e/6 de um switch à porta DATA IN do TPE-111GI.



3. Conecte um cabo CAT-5e/6 do TV-IP501P à porta DATA OUT do TPE-111GI.



4. Confirme que os LEDs estejam acesos.

Troubleshooting

P1: O assistente de configuração (setup wizard) não consegue detectar minha câmera. O que devo fazer?

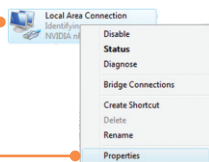
R1: Primeiro, verifique se você seguiu todos os passos na seção Instalação do Hardware (Seção 2). Segundo, desabilite qualquer software de firewall como ZoneAlarm ou Norton Internet Security. Se você está usando Windows XP ou Windows Vista, desabilite o firewall embutido. Terceiro, clique em Rescan no assistente de configuração (setup wizard).

P2: Eu não tenho servidor de DHCP ou DHCP está desabilitado em minha rede e eu não consigo configurar o TV-IP501P/TV-IP501W. O que devo fazer?

R2: Primeiro, vá às configurações de TCP/IP em seu computador e defina um endereço IP estático ao adaptador de rede de seu computador na subrede 192.168.10.x. Como o endereço IP de fábrica do TV-IP501P/TV-IP501W é 192.168.10.30, não defina o endereço IP 192.168.10.30 ao adaptador de rede de seu computador. Segundo, abra o Internet Explorer e digite <http://192.168.10.30> na barra de endereço. Veja instruções abaixo:

Windows Vista

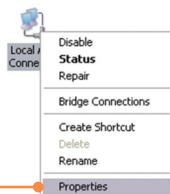
1. Vá para Control Panel (Painel de Controle), clique Network and Internet, clique Network and Sharing Center, clique Manage Network Connections e então clique com botão direito no ícone Local Area Connection e então clique Properties.

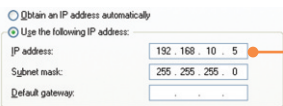


2. Clique Internet Protocol Version 4(TCP/IPv4) e então clique Properties. Então clique Use the following IP address, e defina para seu adaptador de rede um endereço IP na subrede 192.168.10.x.

Windows XP/ 2000

1. Vá para Control Panel (Painel de Controle), faça duplo clique em Network Connections (Conexões de Rede) e então clique com o botão direito em Local Area Connection (Área de Conexão Local) e então clique Properties (Propriedades).





2. Clique Internet Protocol (TCP/IP) e em seguida clique Properties (Propriedades). Depois clique em Use the following IP address, e defina para seu adaptador de rede um endereço IP na subrede 192.168.10.x.

P3: A imagem está embaçada. Como posso ajustar o foco na Câmera Internet?

R3: Você pode ajustar o foco da Câmera Internet rotacionando as lentes.

P4: Não aparece vídeo ao vivo quando eu clico em View Image | ActiveX mode ou View Image | Java Mode. O que devo fazer?

R4: Primeiro, certifique-se de que você está usando um browser que suporta Active X ou Java. Segundo, certifique-se de que o Active X ou Java está instalado e habilitado.

P5: Como eu conecto a TV-IP501W ao meu ponto de acesso ou roteador wireless?

R5: Certifique-se de ter configurado a câmera com os mesmos SSID, modo de criptografia e chave (se habilitada). Siga as instruções da seção 2: Instalação de Hardware e Configuração para configurar a câmera com SSID e chave de criptografia.

P6: Depois de configurar com sucesso a TV-IP501W para ficar coerente com as minhas configurações de rede wireless, eu não consigo conectar a câmera.

R6: Primeiro, verifique se a configuração wireless combina com a de sua rede wireless. Segundo, certifique-se de desconectar da câmera o cabo Ethernet e que o LED LINK LED está piscando vermelho.

P7: Esqueci minha senha. O que devo fazer?

R7: Com um pino ou clip de papel pressione o botão RESET por 15 segundos, e então libere-o. Isto restaurará as configurações às originais de fábrica. Abra o programa Assistente de Instalação (SetupWizard) para descobrir o endereço IP da câmera (veja passo 11 na Seção 2: Instalação de Hardware e Configuração. Se você não tem servidor de DHCP em sua rede, o endereço IP de fábrica é 192.168.10.30. O ID de administrador e a senha de fábrica é admin.

Se você ainda encontrar problemas ou tiver perguntas referentes ao TV-IP501P / TV-IP501W, favor entrar em contato com o Departamento de Suporte Técnico da TRENDnet.

Certifications

This equipment has been tested and found to comply with FCC and CE Rules.

Operation is subject to the following two conditions:

- (1) This device may not cause harmful interference.
- (2) This device must accept any interference received. Including interference that may cause undesired operation.



Waste electrical and electronic products must not be disposed of with household waste. Please recycle where facilities exist. Check with you Local Authority or Retailer for recycling advice.



NOTE: THE MANUFACTURER IS NOT RESPONSIBLE FOR ANY RADIO OR TV INTERFERENCE CAUSED BY UNAUTHORIZED MODIFICATIONS TO THIS EQUIPMENT. SUCH MODIFICATIONS COULD VOID THE USER'S AUTHORITY TO OPERATE THE EQUIPMENT.

ADVERTENCIA

En todos nuestros equipos se mencionan claramente las características del adaptador de alimentación necesario para su funcionamiento. El uso de un adaptador distinto al mencionado puede producir daños físicos y/o daños al equipo conectado. El adaptador de alimentación debe operar con voltaje y frecuencia de la energía eléctrica domiciliar existente en el país o zona de instalación.



TRENDnet®

Product Warranty Registration

Please take a moment to register your product online.
Go to TRENDnet's website at <http://www.trendnet.com/register>

TRENDnet®

20675 Manhattan Place
Torrance, CA 90501
USA