



## Quick Installation Guide



TV-IP501P  
TV-IP501W  
1.01

# Table of Contents

Deutsch .....	1
1. Bevor Sie anfangen .....	1
2. Installation der Hardware und Konfiguration .....	3
3. PoE-Installation (Stromversorgung über Ethernet) (nur TV-IP501P)...	10
Troubleshooting .....	12



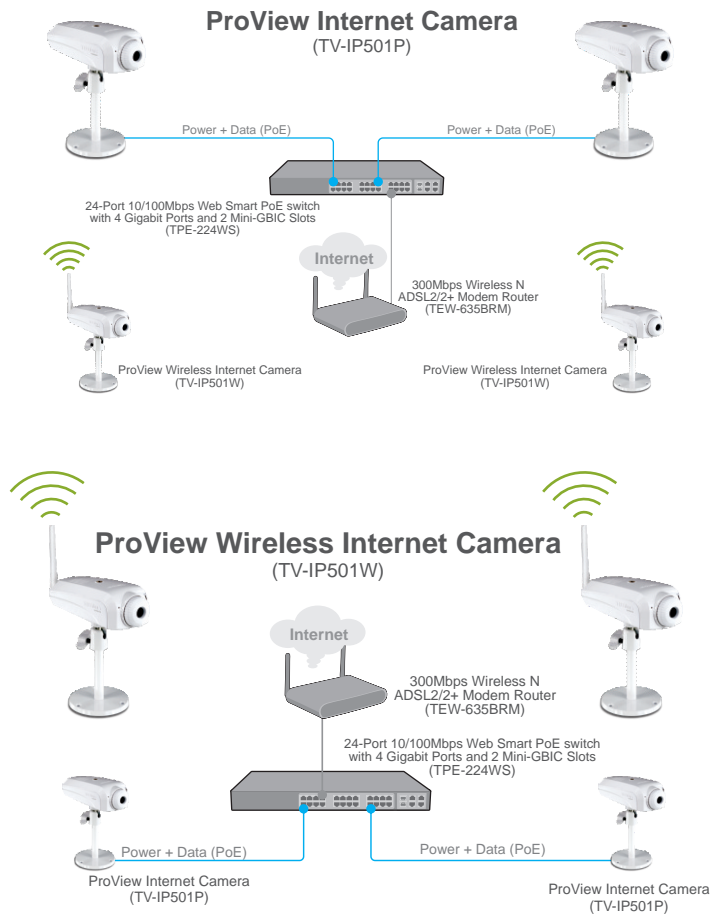
## Packungsinhalt

- TV-IP501P/TV-IP501W
- CD Rom (Dienstprogramm & Bedienungsanleitung)
- Mehrsprachige Installationsanleitung
- Kat.5 Ethernet Kabel (3m/ 9.8ft.)
- Netzteil (5V, 2.5A)
- Montagesatz für Kamera

## Systemanforderungen

- 10/100Mbps Ethernet-Adapter
- CD-ROM-Laufwerk
- Prozessor: 2GHz oder schneller
- Speicher: 256MB RAM oder mehr / 512MB RAM oder mehr (Windows Vista)
- Windows XP/Vista
- VGA-Auflösung: 800 x 600 oder höher
- Web Browser: Internet Explorer (6.0 oder höher)
- Drahtloser Router oder drahtloser Access Point (TV-IP501W)
- Ein verfügbarer DHCP-Server  
(in Routern ist normalerweise ein DHCP-Server integriert)
- PoE-Switch (Stromversorgung über Ethernet) (z.B. TPE-80WS)  
(nur TV-IP501P) (Optional)
- Injector (z.B. TPE-111GI) (Optional) (nur TV-IP501P)

## Anwendung

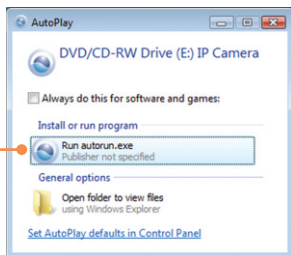


## 2. Installation der Hardware und Konfiguration

### Hinweis:

1. Es ist zu empfehlen, die IP-Kamera von einem verdrahteten Computer aus zu konfigurieren.
2. Wenn Sie IPViewPro 2.0 verwenden möchten, installieren Sie die Software bitte, indem Sie im Autorun-Fenster auf IPView Pro 2.0 installieren klicken. Weitere Informationen finden Sie in der Bedienungsanleitung auf der CD.

1. Legen Sie die Dienstprogramm-CD in das CD-ROM-Laufwerk Ihres Computers ein

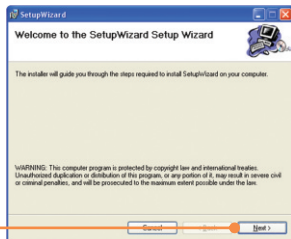


2. Klicken Sie auf Run autorun.exe (nur Windows Vista)

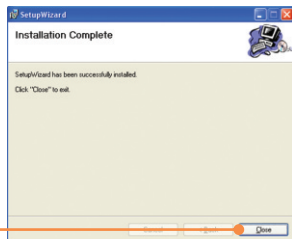
3. Klicken Sie auf Setup Winzard (Installationsassistent).



4. Klicken Sie auf Next. Folgen Sie den Anweisungen des Installationsassistenten.



5. Klicken Sie auf Close (Schließen)..



6. Doppelklicken Sie auf Ihrem Desktop auf das Symbol Setup Wizard (Installationsassistent).



7. Verbinden Sie den Ethernet-Port der IP-Kamera über ein RJ-45-Netzwerkkabel mit einem Switch/Router.



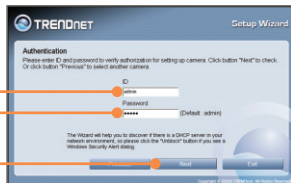
8. Verbinden Sie das Netzteil mit dem Internet-Kameraserver und stecken Sie es in eine Steckdose.

9. Klicken Sie auf Next (Weiter).

10. Wählen Sie die gewünschte IP-Kamera aus und klicken Sie auf Next (Weiter).



11. Geben Sie Ihren Benutzernamen und Ihr Kennwort ein. Klicken Sie dann auf Next (Weiter).  
Standardeinstellung:  
Admin-ID: admin  
Kennwort: admin



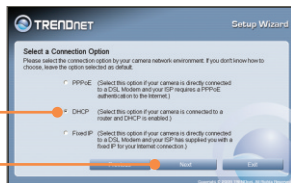
12. Konfigurieren Sie Camera Name (Kameraname) und Camera Time (Kamerazeit).



13. Wenn Sie das Administrator-Kennwort ändern möchten, klicken Sie auf Change Password (Kennwort ändern). Geben Sie zweimal das neue Kennwort ein und klicken Sie dann auf Next (Weiter).

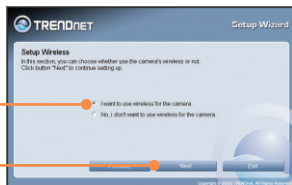


14. Markieren Sie DHCP und klicken Sie dann auf Next (Weiter).



**Hinweis:** Wenn Sie den TV-IP501P verwenden, fahren Sie bitte bis Schritt 17 fort. Für Benutzer des TV-IP501W geht es mit Schritt 15 weiter.

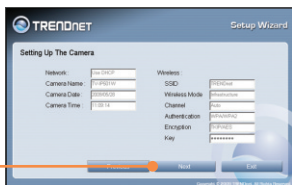
15. Klicken Sie auf I want to use wireless for the camera (Kamera drahtlos verbinden) und klicken Sie dann auf Next (Weiter).



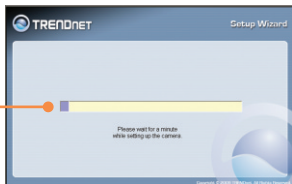
16. Wählen Sie Ihr drahtloses Netzwerk aus der Auswahlliste aus. Die Einstellungen der drahtlosen Verbindung werden automatisch konfiguriert. Geben Sie Ihren Verschlüsselungsschlüssel ein, wenn Sie mit Verschlüsselung arbeiten, und klicken Sie auf Next (Weiter)



17. Klicken Sie auf Next (Weiter).



18. Warten Sie bitte, bis die neuen Kameraeinstellungen gespeichert sind.



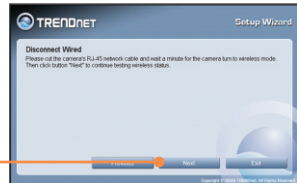
Hinweis: Wenn Sie den TV-IP501P verwenden, fahren Sie bitte bis Schritt 22 fort. Für Benutzer des TV-IP501W geht es mit Schritt 19 weiter.



19. Markieren Sie By Using Wireless (Drahtlos) und klicken Sie auf Next (Weiter).

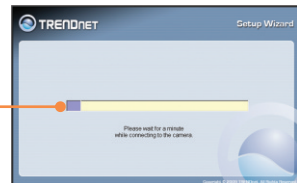


20. Trennen Sie das RJ-45-Kabel ab. Warten Sie eine Minute und klicken Sie dann auf Next (Weiter).



Hinweis: Der TV-IP501W funktioniert nur dann drahtlos, wenn Sie das Ethernet-Kabel von der Kamera getrennt haben.

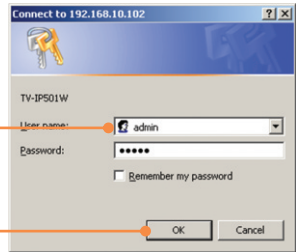
21. Warten Sie bitte eine Minute, bis die TV-IP501W die Verbindung zu Ihrem drahtlosen Router oder Access Point aufgenommen hat.



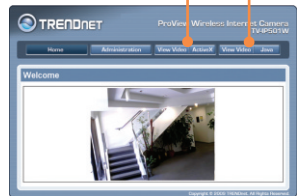
22. Klicken Sie auf die folgende URL oder auf Link (Verknüpfen), um die Browserkonfiguration zu öffnen.



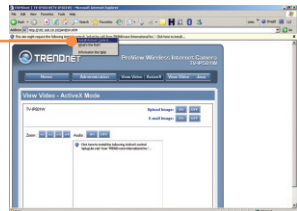
23. Geben Sie die Admin-ID und das Kennwort ein und klicken Sie dann auf OK.  
Standardeinstellung:  
Admin-ID: admin  
Kennwort: admin



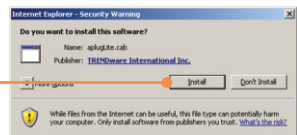
24. Klicken Sie auf View Video | ActiveX (Video anzeigen | ActiveX) oder View Video | Java (Video anzeigen | Java)



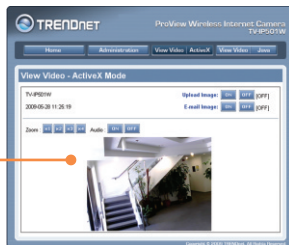
25. Wenn Sie View Video | ActiveX (Video anzeigen | ActiveX) markiert haben, klicken Sie mit der rechten Maustaste auf die Informationsleiste des Internet Explorers und wählen Install ActiveX Control (ActiveX-Steuerelement installieren) aus.



26. Klicken Sie auf Install (Installieren).



27. Jetzt werden die Live-Videobilder angezeigt.



Ihre Installation ist beendet!

Hinweis: Weitere Informationen zu den Konfigurations- und erweiterten Einstellungen der TV-IP501P/TV-IP501W finden Sie im Abschnitt „Problembehandlung“ der Bedienungsanleitung auf der beiliegenden Dienstprogramm-CD oder auf der Website von Trendnet unter [www.trendnet.com](http://www.trendnet.com).

### Registrieren Sie Ihr Produkt

Nehmen Sie sich bitte einen Moment Zeit und registrieren Sie Ihr Produkt online, so dass Sie unsere umfassenden Support- und Kundendienstleistungen in Anspruch nehmen können: [www.trendnet.com/register](http://www.trendnet.com/register)  
Vielen Dank für den Kauf eines TRENDnet-Produkts

#### Nutzung des TV-IP501P mit einem PoE-Switch

1. Verbinden Sie den PoE-Switch (z.B. TPE-80WS) über ein RJ-45-Kabel mit dem LAN-Anschluss des Internet-Kameraservers.



2. Kontrollieren Sie, dass die LEDs leuchten. Lesen Sie bitte auch Schritt 4 unter „Installation der Hardware“.

## Nutzung des TV-IP501P mit einem Injector (TPE-111GI)

1. Verbinden Sie das Stromkabel mit dem Injector und stecken Sie es in eine Steckdose.



2. Verbinden Sie den DATA IN-Port des TPE-111GI über ein Kat.5e/6-Kabel mit einem Umschalter.



3. Verbinden Sie den DATA OUT-Port des TPE-111GI über ein Kat.5e/6-Kabel mit dem TV-IP501P.



4. Kontrollieren Sie, dass die LEDs leuchten.

# Troubleshooting

**Q1:** SetupWizard is unable to detect my camera. What should I do?

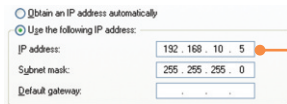
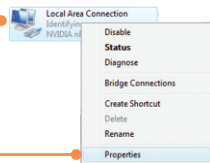
**A1:** First, verify that you have followed all the steps in the Section 2: Hardware Installation and Configuration. Second, disable any software firewall programs such as ZoneAlarm or Norton Internet Security. If you are using Windows XP or Windows Vista, disable the built in firewall. Third, click on Rescan in the SetupWizard.

**Q2:** I do not have a DHCP server or DHCP is disabled on my network and I am unable to configure the TV-IP501P/TV-IP501W. What should I do?

**A2:** First, go to the TCP/IP settings on your computer and assign a static IP address on your computer's network adapter in the subnet of 192.168.10.x. Since the default IP address of the TV-IP501P/TV-IP501W is 192.168.10.30, do not assign a static IP address of 192.168.10.30 on your computer's network adapter. Second, open Internet Explorer and enter <http://192.168.10.30> into the address bar. See the instructions below:

## Windows Vista

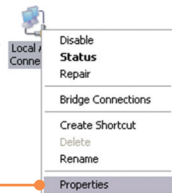
1. Go into the Control Panel, click Network and Internet, click Network and Sharing Center, click Manage Network Connections and then right-click the Local Area Connection icon and then click Properties.



2. Click Internet Protocol Version 4(TCP/IPv4) and then click Properties. Then click on Use the following IP address, and make sure you assign your network adapter an IP address in the subnet of 192.168.10.x.

## Windows XP/ 2000

1. Go into the Control Panel, double-click the Network Connections icon and then right-click the Local Area Connection icon and then click Properties.



Obtain an IP address automatically

Use the following IP address:

IP address:	192 . 168 . 10 . 5
Subnet mask:	255 . 255 . 255 . 0
Default gateway:	. . .

2. Click Internet Protocol (TCP/IP) and then click Properties. Then click on Use the following IP address, and make sure you assign your network adapter an IP address in the subnet of 192.168.10.x.

**Q3:** The Image is blurry. How can I adjust the focus on the IP Camera?

**A3:** You can adjust the IP Camera's focus by rotating the lens.

**Q4:** When I click on View Image | ActiveX mode or View Image | Java Mode, the image does not load. What should I do?

**A4:** First, make sure that you are using a browser that supports ActiveX or Java. Second, make sure that ActiveX or Java is installed and enabled.

**Q5:** How do I connect the TV-IP501W to my wireless router or access point?

**A5:** Make sure that you configure the camera to have the same SSID, encryption mode and key (if enabled). Follow the instructions in section 2: Hardware Installation and Configuration to configure the camera with the SSID and encryption key.

**Q6:** After I successfully configured the TV-IP501W to match my wireless network settings, I can not connect to the camera.

**A6:** First, verify that the wireless settings match your wireless network settings. Second, make sure to disconnect the Ethernet cable from the camera and verify that the LNK LED is blinking red.

**Q7:** I forgot my password. What should I do?

**A7:** Take a pin or paperclip and press the reset button on the back of the unit for 15 seconds. This will return settings back to factory defaults. Open up the SetupWizard program to find out the IP address of the camera (see step 11 in Section 2: Configure the IP Camera. If you do not have a DHCP server on your network, the default IP address is 192.168.10.30. The default administrator ID and password is admin.

If you still encounter problems or have any questions regarding the TV-IP501P/TV-IP501W, please contact TRENDnet's Technical Support Department.

## Certifications

This equipment has been tested and found to comply with FCC and CE Rules.

Operation is subject to the following two conditions:

- (1) This device may not cause harmful interference.
- (2) This device must accept any interference received. Including interference that may cause undesired operation.



Waste electrical and electronic products must not be disposed of with household waste. Please recycle where facilities exist. Check with you Local Authority or Retailer for recycling advice.



**NOTE:** THE MANUFACTURER IS NOT RESPONSIBLE FOR ANY RADIO OR TV INTERFERENCE CAUSED BY UNAUTHORIZED MODIFICATIONS TO THIS EQUIPMENT. SUCH MODIFICATIONS COULD VOID THE USER'S AUTHORITY TO OPERATE THE EQUIPMENT.

### ADVERTENCIA

En todos nuestros equipos se mencionan claramente las características del adaptador de alimentación necesario para su funcionamiento. El uso de un adaptador distinto al mencionado puede producir daños físicos y/o daños al equipo conectado. El adaptador de alimentación debe operar con voltaje y frecuencia de la energía eléctrica domiciliar existente en el país o zona de instalación.





**TRENDnet**®

## Product Warranty Registration

Please take a moment to register your product online.  
Go to TRENDnet's website at <http://www.trendnet.com/register>

**TRENDnet**®

20675 Manhattan Place  
Torrance, CA 90501  
USA