



Lühike paigaldusjuhend



TV-IP501P
TV-IP501W
1.01

Eesti	1
1. Enne alustamist	1
2. Riistvara paigaldamine ja häälestamine	3
3. Power over Ethernet (PoE) paigaldamine (ainult TV-IP501P)	10
Tõrkeotsing	12



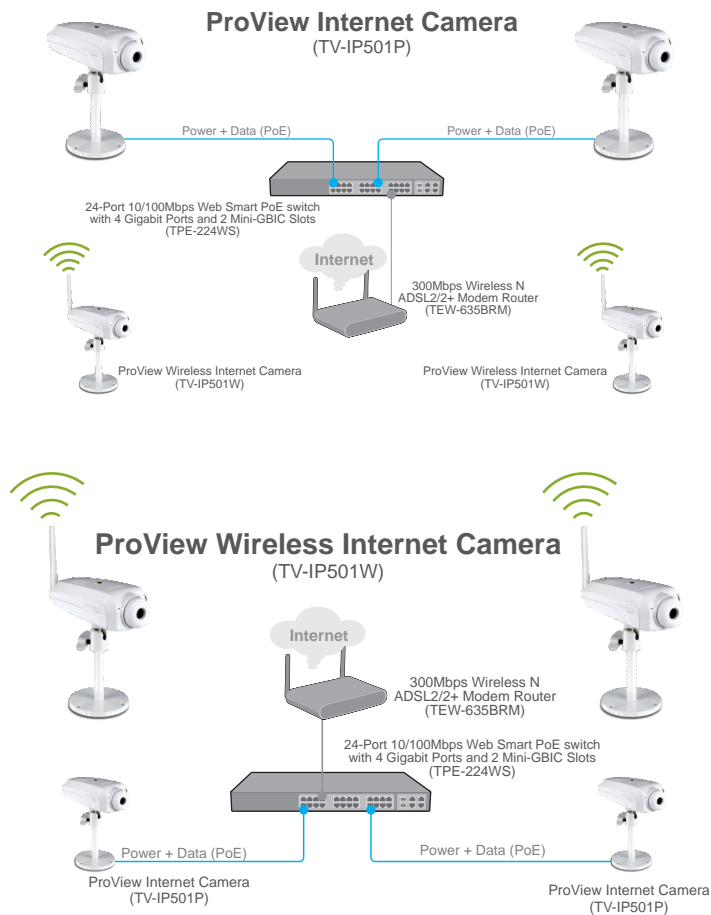
Pakendi sisu

- TV-IP501P/TV-IP501W
- Utiliidi CD-ROM
- Mitmekeelne lühike paigaldusjuhend
- Cat. 5 Etherneti kaabel (3m/ 9.8ft.)
- Toiteplokk (5V, 2.5A)
- Kaamera metallstatiiv

Minimaalsed nõuded süsteemile

- 10/100Mbps Ethernet võrgukaart
- CD-ROM seade
- CPU: 2GHz protsessor või kiirem
- Mälu: 256MB RAM või rohkem / 512MB RAM või rohkem (Windows Vista)
- Windows XP/Vista
- VGA resolutsioon: 800 x 600 või parem
- Veebibrauser: Internet Explorer (6.0 või uuem)
- Traadivaba ruuter või pääsupunkt (TV-IP501W)
- DHCP Server – tavaliselt sisaldavad ruuterid ka DHCP serverit.
- Power over Ethernet (PoE) switch (ainult TV-IP501P korral)
(Näiteks: TPE-S80WS) (Valikuliselt)
- Injector (Näiteks: TPE-111GI) ainult TV-IP501P korral (Valikuliselt)

Rakendus



2. Riistvara paigaldamine ja häälestamine

Märkus:

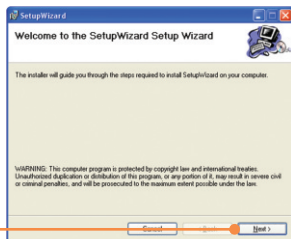
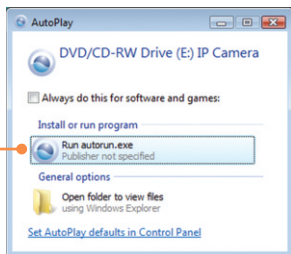
1. Soovitav on häälestada oma IP kaamera läbi traatühendusega arvuti.
2. Kui Te soovite kasutada IPViewPro 2.0 tarkvara, paigaldage palun tarkvara, klikkides Install IPView Pro 2.0 Autorun aknas, mis ilmub automaatselt peale CD sisestamist arvutisse. Lisainformatsiooni leiate CD-ROMil olevast kasutusjuhendist (inglise keeles).

1. Sisestage utiliidi CD-ROM arvuti CD-ROM seadmesse.

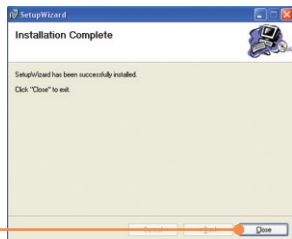
2. Klikkige Run autorun.exe (ainult Windows Vista korral)

3. Klikkige Setup Wizard.

4. Klikkige Next. Seejärel järgige Setup Wizardi juhiseid.



5. Klõikige Close.



6. Topeltklõikige SetupWizard ikoonil oma tllal.



7. hendage RJ-45 arvutivrgu kaabel IP kaamerast Switch/Routeri Etherneti porti.



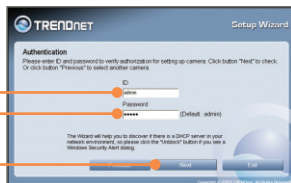
8. hendage toiteplokk IP kaameraga ja seejrel seinapessa.

9. Klõikige Next.

10. Valige IP kaamera ja klõikige Next.



11. Sisestage oma ID ja parool.
Seejärel klikkige Next. Vaikimisi:
ID: admin
Password: admin



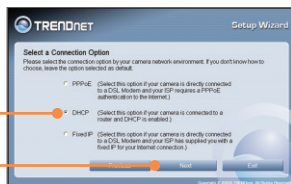
12. Sisestage kaamera nimi (Camera Name) ja kaamera aeg (Camera Time). Seejärel klikkige Next.



13. Kui Te soovite muuta administraatori parooli, klikkige Change Password ja sisestage uus parool, korrake uut parooli ja klikkige Next.

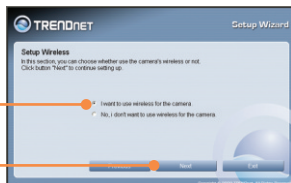


14. Valige DHCP ja seejärel klikkige Next.



Märkus: Kui Teil on kaamera_TV-IP501P, siis jätkake sammust 17. Kui Teil on kaamera TV-IP501W, siis jätkake sammust 15.

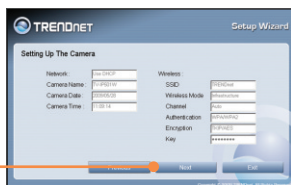
15. Klõkkige I want to use wireless for the camera (Ma soovin kasutada kaamerat traadivabalt) ja siis klõkkige Next.



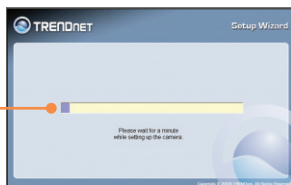
16. Valige rippmenüüst oma traadivaba võrk. Õiged traadivabad seadistused paigaldatakse automaatselt. Kui Te kasutate krüpteeringut, siis sisestage oma krüpteeringu võti (Key) ja klõkkige Next.



17. Klõkkige Next.



18. Palun oodake, kuni seaded on Teie kaamerasse salvestunud.



Märkus: Kui Teil on kaamera_TV-IP501P, siis jätkake sammust 22. Kui Teil on kaamera TV-IP501W, siis jätkake sammust 19.

19. Valige By Using Wireless (kasutades traadivaba võrku) ja seejärel klikkige Next.

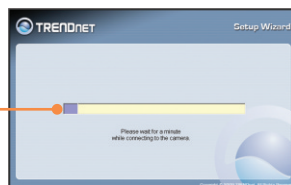


20. Ühendage lahti RJ-45 kaabel. Oodake minut ja seejärel klikkige Next.



Märkus: TV-IP501W ei hakka enne töötama traadivabalt, kui Te pole kaamera tagant lahti ühendanud Etherneti kaablit.

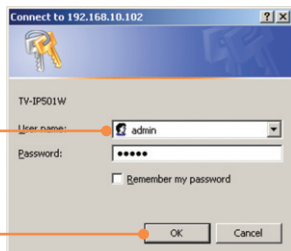
21. Palun oodake umbes minut aega, mil TV-IP501W ühendub traadivaba ruuteri või access point'i külge.



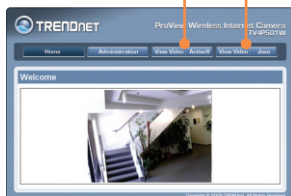
22. Klikkige järgnevat URL-i või klikkige Link, et avada veebipõhine häälestamine.



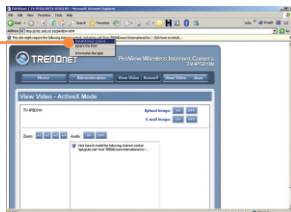
23. Sisestage kasutajanimi ja parool, seejärel klikkige OK. Vaikimisi on:
Kasutajanimi: admin
Parool: admin



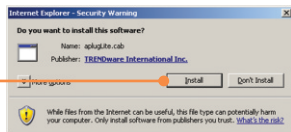
24. Klõkkige View Video | Active X
või View Video | Java.



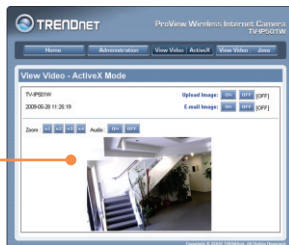
25. Kui Te klikite View Video | Active X, tehke hiire parema klahviga klikk Internet Explorer'i informatsiooni ribal ja valige Install ActiveX Control.



26. Klõkkige Install.



27. Ilmub otsevideo pilt.



Paigaldus on lõppenud.

Märkus: Täpsemat teavet TV-IP501P/TV-IP501W seadistamise ja edasijõudnud valikute kohta leiate Tõrkeotsingu osast, kasutusjuhendist CD-plaadilt või TRENDneti veebilehelt <http://www.trendnet.com>.

Teie seadmete registreerimine
Et kindlustada teid parima teeninduse ja toega, palun leidke moment,
et registreerida teie toode OnLines - www.Trendnet.com/register
Täname, et te valisite TRENDnet'i.

TV-IP501P kasutamine PoE switchiga

1. Ühendage RJ-45 kaabel Power Over Ethernet switchist (näiteks: TPE-80WS) Interneti- kaamera serveri LAN porti.



2. Veenduge, et LED'id süttisid põlema. Jätkamiseks järgige palun osa 2. Riistvara paigaldamine ja häälestamine.

TV-IP501P kasutamine koos *Injectoriga* (TPE-111GI)

1. Ühenda toitekaabel Injectori külge. Seejärel ühendage toitekaabel seinapessa.



2. Ühendage CAT-5e/6 kaabel switchist TPE-111GI'st DATA IN porti.



3. Ühendage CAT-5e/6 kaabel TV-IP501P'ist TPE-111GI's DATA OUT porti.



4. Veenduge, et LEDid põlevad.

K1: SetupWizard ei avasta mu kaamerat. Mida ma peaksin tegema?

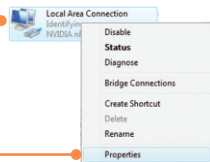
V1: Esiteks, veenduge, et olete järginud kõiki osa 2. Riistvara paigaldamine ja häälestamine punkte. Teiseks, lülitage välja kõik tarkvaralised tulemüüriprogrammid, nt. ZoneAlarm või Norton Internet Security. Kui Teie arvutisse on paigaldatud Windows XP või Vista, lülitage välja sisseehitatud tulemüür. Kolmandaks, klõpsake SetupWizardis Rescan nupule.

K2: Mul ei ole DHCP serverit või DHCP server on mu arvutivõrgule keelatud, ja ma ei saa häälestada TV-IP501P/TV-IP501W. Mida ma peaksin tegema?

V2: Esiteks, avage oma arvuti TCP/IP seadistused ning määrake arvutile staatiline IP aadress, mille alamvõrk oleks 192.168.10.x. TV-IP512WN vaikimisi IP aadress on 192.168.10.30 - seega ärge määrake oma arvuti võrgukaardi IP aadressiks 192.168.10.30. Seejärel avage Internet Explorer ja sisestage aadressi ribasse <http://192.168.10.30>. Vaadake allpoololevat juhendit:

Windows Vista

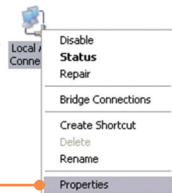
1. Avage Control Panel, klõpsake Network and Internet, klõpsake Network and Sharing Center, klõpsake Manage Network Connections ja seejärel paremklõpsake Local Area Connection ikoonil ja klõpsake Properties.



2. Klõpsake Internet Protocol Version 4(TCP/IP), ja siis klõpsake Properties. Seejärel klõpsake Use the following IP address ja veenduge, et annate oma arvutivõrgu kaardile IP aadressi, mis oleks 192.168.10.x alamvõrgus.

Windows XP/ 2000

1. Avage Control Panel, topeltklõpsake Network Connections ikoonil, ja peale seda paremklõpsake Local Area Connection ikoonil ning seejärel klõpsake Properties.



Obtain an IP address automatically
 Use the following IP address:

IP address: 192 . 168 . 10 . 5
 Subnet mask: 255 . 255 . 255 . 0
 Default gateway:

2. Klõkkige Internet Protocol (TCP/IP), siis klõkkige Properties. Seejärel klõkkige Use the following IP address ja veenduge, et annate oma arvutivõrgu kaardile IP aadressi, mis oleks 192.168.10.x alamvõrgus.

K3: Pilt on udune. Kuidas ma saan fookuseerida IP kaamerat?

V3: Te saate IP kaamerat fookuseerida, keerates kaamera läätse.

K4: Kui ma klikin View Image | ActiveX režiimi või View Image | Java Mode, siis mulle ei ilmu pilti. Mida ma peaksin tegema?

V4: Esiteks, veenduge, et Te kasutate brauserit, mis toetaks ActiveX või Java't. Järgmisena veenduge, et ActiveX või Java on paigaldatud ja lubatud kasutada.

K5: Kuidas ma saan TV-IP501W ühendada traadivabalt minu ruuteri või access pointiga?

V5: Veenduge, et Te häälestate kaamerat, millel on sama SSID, krüpteeringu võti (kui see on kasutusel). Järgige juhendi punkti 2. Riistvara paigaldamine ja häälestamine, kuidas seadistada kaamera SSID ja krüpteeringu võtit.

K6: Pärast edukat TV-IP501W häälestamist vastavalt minu traadivaba võrgu sätetele, ei saa ma ühendust oma kaameraga.

V6: Esiteks, kontrollige, kas kõik parameetrid ikka vastavad Teie traadivaba võrgu sätetele. Teiseks kontrollige, kas Teie kaamera tagant on Etherneti kaabel lahti ühendatud ja kas LNK LED plingib punaselt.

K7: Ma olen unustanud oma parooli. Mida ma peaksin tegema?

V7: Võtke ork või kirjaklambri ots ja vajutage sellega kaamera taga olevat *reset* nuppu ning oodake 15 sekundit. See toob tagasi tehase vaikimisi häälestused. Avage SetupWizard programm, et leida kaamera IP aadress, järgige sektsioon 2. Riistvara paigaldamine ja häälestamine punkte alates 10. Kui Teie arvutivõrgus ei ole DHCP serverit, siis vaikimisi IP aadressiks on 192.168.10.30. Vaikimisi administraatori ID ja parool on admin.

Kui Teil esineb endiselt probleeme või on küsimusi TV-IP501P või TV-IP501W kaamera kohta, võtke ühendust TRENDneti tehnilise toe osakonnaga.

Sertifikaadid:

Seade on testitud ning vastab FCC ja CE reeglitele.

Seade vastab järgmistele tingimustele:

- (1) Seade ei tohi põhjustada ohtlikke häireid.
- (2) Seade peab võtma vastu kõiki signaale, sealhulgas signaale, mis võivad põhjustada soovimatuid häireid seadme töös.



Elektri- ja elektroonikatoodete jäätmeid ei tohi ära visata koos olmejäätmetega. Abivahendite olemasolu korral palume ümbertöötlemiseks sorteerida. Jäätmete ümbertöötlemise kohta küsige nõu oma kohalikul jaemüüjal.



MÄRKUS: TOOTJA EI VASTUTA ÜHEGI TV VÕI RAADIO HÄIRE EEST, MIS ON PÕHJUSTATUD SEADME LUBAMATUST ÜBEREHITAMISEST. IGASUGUNE ÜBERMODIFITSEERIMINE TÜHISTAB AUTORIVASTUTUSE SEADMELE.



TRENDnet®

Product Warranty Registration

Please take a moment to register your product online.
Go to TRENDnet's website at <http://www.trendnet.com/register>

TRENDnet®

20675 Manhattan Place
Torrance, CA 90501
USA