



## Telecamera di rete mini speed dome 2 MP Full HD 1080p PoE+ IR da esterno

TV-IP430PI (v1.0R)

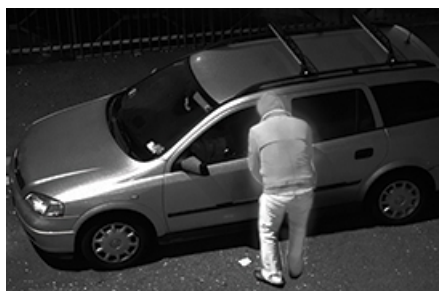
- Risoluzione Full 1080p HD 2MP
- Zoom ottico 4x, zoom digitale 16x ed autofocus
- Visione notturna fino a 30 metri (100 ft.)
- Grado di protezione per esterno IP66
- PTZ continuo a 360°
- Il Digital WDR ottimizza l'immagine in ambienti illuminati con alto contrasto
- Software di gestione professionale ed app mobili gratuiti
- E' necessaria una staffa a parte—TV-HC400, TV-HW400, TV-HP400, o TV-HN400

La Telecamera di rete mini speed dome 2 MP Full HD 1080p PoE+ IR da esterno di TRENDnet, modello TV-IP430PI, offre uno zoom ottico 4x, visione notturna a 30 metri (100 feet), protezione atmosferica IP66, funzionalità PTZ continua a 360°. Registrazione video HD 2 Megapixel (1920 x 1080) a 30 fps in formato compresso H.264. Gestione fino a 32 telecamere TRENDnet con il software omaggio incluso e con le app per apparecchi mobili. E' necessaria una staffa di montaggio a parte — da installare con TV-HC400, TV-HW400, TV-HP400, o TV-HN400 di TRENDnet.



### PTZ continuo

Le possibilità di pan/tilt/zoom continuo a 360°, di zoom 64x definito dall'utente e di autofocus migliorano la copertura della videosorveglianza.



### Sorveglianza HD giorno/notte

Il video full 1080p HD (2 MP) a 30 fps in compressione H.264 e la visione notturna garantita fino a 30 metri permettono una videosorveglianza 24 ore su 24.



### Adatto per l'esterno

Costruito per ambienti estremi con protezione atmosferica di grado IP66 ed un intervallo di temperatura di esercizio -30 – 65 °C (-22 – 149 °F).

### Staffe di montaggio necessarie (vendute separatamente)



**Montaggio a soffitto**  
TV-HC400



**Montaggio a muro**  
TV-HW400

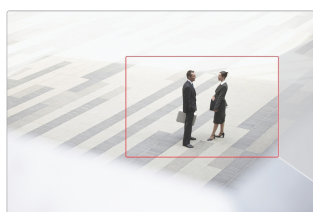


**Montaggio su palo**  
TV-HP400



**Montaggio su spigolo**  
TV-HN400

## Soluzione della rete



Zoom ottico 4x  
Zoom digitale 16x



Autofocus fino al campo  
di visione definitivo



Visione notturna a 30 m

- 1 Porta PoE+
- 4 Laccetto per installazione telecamera
- 7 PTZ continuo
- 2 Ingresso/uscita allarme
- 5 Grado di protezione atmosferica IP66
- 8 Lente autofocus
- 3 Cavi audio
- 6 Collare per staffa di montaggio  
(la staffa di montaggio necessaria è  
venduta separatamente)
- 9 LED infrarossi



## 2 Megapixel Full 1080p HD

Registrazione 1920 x 1080 a 30 fps in formato compresso H.264



## Potente zoom

Lo zoom ottico 4x e lo zoom digitale 16x si moltiplicano per un fattore totale di ingrandimento 64x con autofocus



## IR intelligenti

La visione notturna fino a 30 metri (100 ft.) regola automaticamente il fattore di ingrandimento



## PTZ continuo

Pan Tilt e Zoom continui a 360° ed a velocità variabile, zoom 3D regolabile dall'utente all'interno dell'interfaccia grafica



## Protezione per esterno

Progettata per ambienti estremi, con protezione atmosferica di grado IP66 ed intervallo di temperatura operativa -30 – 65 °C (-22 – 149 °F)



## PoE+

Compatibile con iniettori o switch 802.3at PoE+



## Staffa di montaggio opzionale

E' necessaria una staffa di montaggio separata—montare con TRENDnet TV-HC400, TV-HW400, TV-HP400, o TV-HN400



## Scansione auto patrol

Scelta fra sequenze di visualizzazione predefinite o programmate con livelli di zoom variabili



## Memorizzazione

Registrazione video su un client Samba o su una scheda Micro SD (fino a 64 GB non inclusa)



## Rilevamento di manomissione

Ricezione di filmati in caso di manomissione via email, ftp oppure salvataggio su un client Samba o su scheda Micro SD



## D-WDR

Miglioramento della qualità dell'immagine e dell'autofocus in ambienti illuminati ad alto contrasto grazie alla tecnologia Digital Wide Dynamic Range



## Programmazione registrazione

Definizione di un programma di registrazione settimanale



## IPv6

Supporto IPv6



## ONVIF

Conforme al protocollo ONVIF



## Software omaggio

Software di gestione professionale gratuito per gestire fino a 32 telecamere TRENDnet



## App omaggio

Video Live su dispositivo mobile con le App gratuite iOS® ed Android™

## Specifiche

### Lente

- Lunghezza focale: 2,8 - 12 mm
- Profondità di campo: 10 – 1,500 mm (grandangolo - tele)
- Apertura: F1,6 – 2,7 (grandangolo - tele)
- Sensore: 1/2,8" Progressive Scan CMOS
- Messa a fuoco: auto, semi-auto e manuale
- Controllo diaframma: auto e manuale

### Angolo di visione

- Orizzontale: 115 – 33,8° (Grandangolo - Tele)

### Zoom

- Fattore di ingrandimento combinato: 64x
- Ottico: 4x
- Digitale: 16x
- Velocità: 1s

### Rotazione orizzontale/verticale

- Orizzontale: 360° continua
- Verticale: -10 - 90° (capovolgimento automatico)
- Velocità orizzontale: (manuale) 0,1 - 160°/s, (scansione) 160°/s
- Velocità verticale: (manuale) 0,1 - 120°/s, (scansione) 120°/s
- Numero di posizioni programmate: 256
- Sequenze: 8 sequenze, fino a 32 posizioni per sequenza
- PTZ programmato: creazione di un programma dettagliato settimanale con le seguenti possibilità: auto scan, frame scan, random scan, patrol, pattern, preset, panorama scan, tilt scan, riavvio dome, regolazione dome

### Illuminazione minima

- IR spenti: colore: 0,05 lux, B/N: 0,01 lux
- IR accesi: 0 lux
- Distanza illuminazione IR: 30 m
- IR intelligente: regolazione automatica dell'ampiezza di apertura e focalizzazione dell'illuminatore IR in base al fattore di ingrandimento

### Video

- Digital Wide Dynamic Range (D-WDR)
- Compensazione retroilluminazione (BLC)
- 3D Digital Noise Reduction (DNR)
- Velocità otturatore: 1 - 1/10.000s
- Risoluzione H.264: 1920 x 1080 fino a 30 fps
- Risoluzione MJPEG: 704 x 480 fino a 30 fps

### Audio

- Supporto audio bidirezionale (microfono ed altoparlante non inclusi)
- Ingresso linea microfono esterno / uscita linea altoparlante

### I/O

- Ingresso/uscita esterni per installazione allarme

### Micro SD

- Supporto scheda Micro SD fino a 64 GB

### Standard di riferimento hardware

- IEEE 802.1X
- IEEE 802.3
- IEEE 802.3u
- IEEE 802.3at

### Interfaccia dispositivo

- Porta 10/100 Mbps PoE+
- Connettore alimentazione (per installazioni non-PoE)
- Cavi audio (in/out/terra)
- Alloggiamento scheda Micro SD (64 GB max.)
- Cavi I/O allarme
- Il cavo di sicurezza permette di appendere senza rischi la telecamera durante l'installazione

### Ingressi/uscite

- Ingressi allarme: 1 (0 – 5v DC)
- Uscite allarme: 1 uscita relay
- Ingressi audio: 1 linea ingresso audio, 2 – 2,4 V; impedenza: 1000 Ω, ± 10%
- Uscite audio: 1 linea uscita audio, impedenza: 600 Ω

### Involucro

- Protezione atmosferica: IP66
- Protezione TVS 4.000 V per fulminazione, sovratensione e transistori di tensione
- Riscaldatore automatico integrato-per basse condizioni di temperatura

### Protocolli di rete

- IPv4, IPv6, UDP, TCP, IGMP, ICMP, ONVIF v2.2
- DHCP, NTP, DNS, DDNS, SMTP, FTP, SNMP (v1, v2c, v3)
- CIFS/SMB, NFS
- HTTP, HTTPS
- PPPoE
- UPnP, RTSP, RTP

### Temperatura di esercizio

- -30 - +65 °C (-22 - +149 °F)

### Umidità di esercizio

- Max. 90% senza condensa

### Certificazioni

- CE
- FCC

### Dimensioni

- 155 x 155 x 235 mm (6,1 x 6,1 x 9 in.)

### Peso

- 2 kg (4,4 lbs.)

### Alimentazione (gruppo alimentatore non incluso)

- Ingresso: PoE+ (IEEE 802.3at)
- Consumo: 20/14 watt max. (IR e riscaldatore on/off)

### Accessori di montaggio necessari (non inclusi)

- Montaggio a soffitto: TV-HC400
- Montaggio su palo: TV-HP400
- Montaggio a muro: TV-HW400
- Montaggio su spigolo: TV-HN400

### Interfaccia di gestione

- Supporto multilingua: inglese, francese, tedesco, russo e spagnolo
- Filtro indirizzi IP
- Priorizzazione del traffico QoS
- Sovrainpressione ora, data e testo
- Regolazioni immagine: luminosità, contrasto, saturazione, limite di guadagno, nitidezza, modo di messa a fuoco, messa a fuoco minima, modo esposizione, video standard, passaggio giorno/

notte, sensibilità, mirror, otturatore lento, D-WDR, inizializzazione lente, BLC, bilanciamento del bianco, riduzione digitale del rumore, livello di riduzione del rumore, modo antinebbia, limite di zoom, HLC

- D-WDR migliora la qualità video in condizioni di illuminazione diurna ad alto contrasto
- La riduzione digitale del rumore 3D migliora la qualità della visione notturna
- Registrazione programmata: continua e su rilevamento del movimento
- Memorizzazione video: su computer, condivisione NAS, CIFS/SMB, NFS, scheda Micro SD, FTP server, o tramite software
- Campi di rilevamento del movimento: definizione personalizzata di aree di rilevamento del movimento, sensibilità al movimento e analisi dinamica del movimento
- Maschere di privacy intelligenti: le maschere di privacy personalizzate rimangono fisse sull'area di interesse mentre la telecamera ruota
- Rilevamento manomissione: notifica email se il campo visivo viene improvvisamente oscurato
- Riproduzione video su browser: funzionalità avanzata di riproduzione con barra temporale che visualizza il rilevamento dei movimenti e le registrazioni programmate
- Messaggi di allarme: memoria piena, errore di archiviazione e login non consentito
- Istantanea: istantanea in tempo reale, rilevamento di movimento con programmazione, rilevamento di manomissione con programmazione
- Servizi DNS dinamico supportati: dyn.com e No-IP.org
- Gestione: massimo 32 account utente
- Supporta la gestione remota
- Log memorizzazione: allarme, eccezione, operatività ed altri
- Compatibilità: Internet Explorer® 9,0 o superiore, Safari® 5,0 o superiore

### Software TRENDnetVIEW Pro

- Supporta fino a 32 telecamere TRENDnet
- Supporto multilingua
- Settaggio opzioni di registrazione (rilevamento movimento, programmazione, avvio da evento)
- Ricerca e riproduzione
- Modalità ed opzioni di visualizzazione personalizzate
- Compatibilità: Windows® 10, 8, 1, 8, 7, Vista, XP, Windows Server® 2003, 2008

### App TRENDnetVIEW

- App gratuite Apple® ed Android™
- Visione della telecamera sul proprio dispositivo mobile
- Scatto istantanea
- Pan/ Tilt / Zoom

### Garanzia

- 3 anni limitata

### Contenuto della confezione

- TV-IP430PI
- CD-ROM (Software & Guida Utente)
- Guida di installazione rapida multilingua

NVR compatibile: [www.trendnet.com/info/tv-nvr104](http://www.trendnet.com/info/tv-nvr104)

