



Guia de Instalação Rápida

TV-IP422
TV-IP422W
H/W: A1.0R

Português	1
1. Antes de Iniciar	1
2. Instalação do Hardware	3
3. Configure a Câmera Internet	4
Troubleshooting	9



Conteúdo da Embalagem

- TV-IP422 / TV-IP422W
- CD-ROM de Utilitários
- Guia de Instalação Rápida
- 1 Antena Destacável de 2 dBi (TV-IP422W)
- Adaptador GPIO
- Cabo RJ-45
- Kit de Montagem
- Adaptador de Tensão (12V, 1.5A)

Requisitos de Sistema

- Ethernet 10/100 Mbps
- Ponto de Acesso ou Roteador Wireless (TV-IP422W)
- CPU: Processador de 1 GHz ou superior
- Memória: 256 MB ou superior / 512 MB RAM ou superior (Windows Vista)
- Windows 2000/XP/Vista
- Resolução VGA: 800 x 600 ou superior
- Web Browser: Internet Explorer (6.0 ou superior)

Aplicação

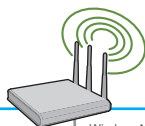
Home Monitoring
(TV-IP422)



Family Monitoring
(TV-IP422)



Property Monitoring
(TV-IP422W)



Wireless N Gigabit Router
(TEW-633GR)



Cable/DSL
Modem



Business Monitoring
(TV-IP422W)

Home Monitoring
(TV-IP422W)



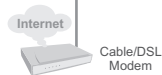
Family Monitoring
(TV-IP422W)



Property Monitoring
(TV-IP422)



Wireless N Gigabit Router
(TEW-633GR)



Cable/DSL
Modem

Business Monitoring
(TV-IP422)

2. Instalação do Hardware

1. Instale a **Antena**. (TV-IP422W)

2. Conecte um cabo de rede RJ-45 do Switch/Roteador à porta **Ethernet** do Servidor de Câmera Internet.

3. Conecte o Adaptador de Tensão AC ao **Servidor de Câmera Internet** e depois a uma tomada.

4. Verifique se os LEDs Power e Link estão acesos.



3. Configure a Câmera Internet

Note:

1. É recomendado que você configure a Câmera Internet a partir de um computador cabeado.
2. Se você quiser usar o software SecurView, favor recorrer ao Guia do Usuário no CD para mais informações.

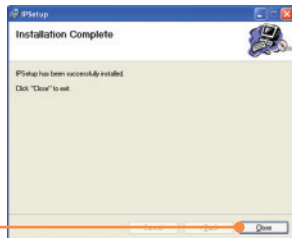
1. Insira o CD-ROM de Utilitários no seu drive de CD-ROM e clique **IP Setup** (Configurar IP).



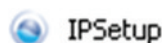
2. Siga as instruções do **IPSetup Setup Wizard** (Assistente para Configuração IPSetup) e então clique **Next** (Próximo).



3. Clique **Close** (Fechar).

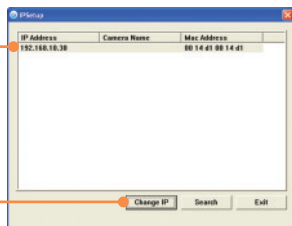


4. Vá para **Start -> Programs -> TRENDnet -> IPSetup** (Iniciar -> Programas -> TRENDnet -> IPSetup) e clique **IPSetup**.



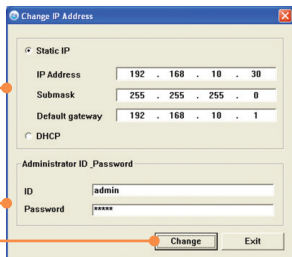
Nota: Por padrão, a configuração do IP da TV-IP422/TV-IP422W é definida para DHCP. Favor pular para o passo 9. Se você quiser definir um IP fixo para a TV-IP422/TV-IP422W, continue no passo 5.

5. Selecione o servidor de câmera e clique **Change IP** (Alterar IP).



6. Configure o endereço IP desejado para ficar na mesma sub-rede de sua rede local, digite o **Administrator ID** (ID do administrador) e **Password** (Senha) e clique **Change** (Alterar). Por padrão:

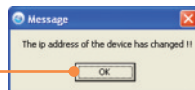
ID: **admin**
Password: **admin**



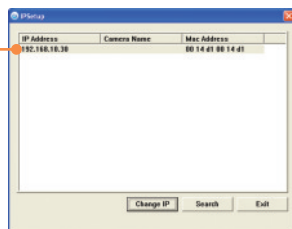
7. Clique **OK** e aguarde 30 segundos.



8. Clique **OK**.

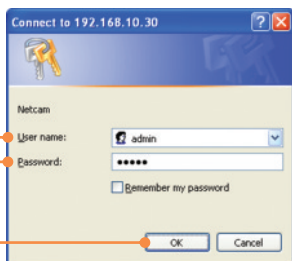


9. Faça duplo clique no servidor de câmera para acessar a configuração por browser.

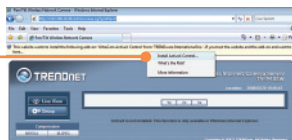


10. Digite o User Name (nome de usuário) e Password (senha), e então clique **OK**. Por padrão:

User Name: **admin**
Password: **admin**



11. Clique o botão direito e selecione **Install ActiveX Control** (Instalar Controle ActiveX).



12. Clique **Install** (Instalar).

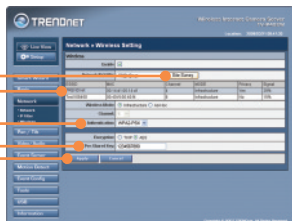


Nota: Se seu Servidor de Câmera é o TV-IP422 pule para o passo 16. Se é o TV-IP422W, continue no passo 13.

13. Clique **Setup** (Configuração), **Network** (rede), e então clique **Wireless**. (apenas TV-IP422W).



14. Clique **Site Survey**. Selecione sua rede wireless. Se estiver habilitada criptografia, selecione o tipo **Authentication** (Autenticação), digite a chave compartilhada (Pre-Shared Key) e então clique **Apply** (Aplicar). (Exemplo de WPA2-PSK. Se sua rede wireless não suporta WPA, selecione aberta (open) ou compartilhada (shared). Contate seu administrador de rede para mais informações) (apenas TV-IP422W).



15. Desconecte o cabo RJ-45 e a alimentação elétrica. Então reconecte a alimentação (TV-IP422W).

Nota: A TV-IP422W não funcionará de forma wireless até que você desconecte o cabo Ethernet da parte de trás da câmera.

16. Verifique se os LEDs Power e Link estão ligados.

17. Clique **Live View** (Veja ao vivo).



Sua instalação agora está completa.

Nota: Para informações detalhadas sobre esta e outras configurações avançadas do TV-IP422/IP422W, favor recorrer à seção de Troubleshooting, ao Guia do Usuário incluído no CD-ROM de Utilitários e Driver ou ao website da TRENDnet em www.trendnet.com

Registre Seu Produto

Para garantir o alto nível do service e suporte ao consumidor,
por favor tire um minuto para
registra seu produto Online em: www.TRENDnet.com/register
Agradecemos por ter escolhido TRENDnet

P1: O IP Setup não detecta minha câmera. O que devo fazer?

R1: Primeiro, confirme ter seguido todos os passos da Seção 2: Instalação do Hardware. Segundo, desabilite qualquer programa de firewall como "ZoneAlarm" ou "Norton Internet Security". Se você utiliza Windows XP ou Windows Vista, desabilite o Firewall próprio desse sistema operacional. Terceiro, clique em Search (Pesquisar) no Assistente de Configuração IPSetup (IPSetup setup wizard).

P2: A imagem está embaçada. Como posso ajustar o foco na Câmera Internet?

R2: Você pode ajustar o foco da Câmera Internet girando as lentes.

P3: Quando eu clico em Live Show Active X, a imagem não carrega.

R3: Primeiro, certifique-se de que você está usando um browser que suporta Active X. Segundo, certifique-se de que o Active X está instalado. Veja passos 11 e 12 na Seção 3: Configure a Câmera Internet.

P4: Como eu conecto o TV-IP422W ao meu roteador wireless ou ponto de acesso?

R4: Certifique-se de que você configurou a câmera para ter os mesmos SSID, modo e chave de criptografia (se Habilitada). Siga as instruções na seção 3 para configurar a câmera com o SSID e chave de criptografia.

P5: Depois de configurar com sucesso a TV-IP422W para ficar igual as minhas configurações de rede wireless, Eu não consigo conectar a câmera.

R5: Primeiro, verifique se a configuração wireless está coerente com a de sua rede wireless. Segundo, verifique na seção wireless da configuração do browser se a opção **Enable** (Habilitado) está marcada. Terceiro, certifique-se de que desconectou o cabo Ethernet da câmera e verifique se o LED **LINK** está piscando verde.

P6: Eu esqueci minha password (senha). O que devo fazer?

R6: Pegue um pino ou clip de papel e pressione o botão reset na parte de trás da unidade por 15 segundos. Isto fará retornar as configurações padrão de fábrica. O endereço IP padrão é 192.168.10.30. O ID padrão do administrador e senha é admin.

Se você ainda encontrar problemas ou tiver perguntas referentes **TV-IP422/TV-IP422W**, favor entrar em contato com o Departamento de Suporte Técnico da TRENDnet.

Certifications

This equipment has been tested and found to comply with FCC and CE Rules.

Operation is subject to the following two conditions:

- (1) This device may not cause harmful interference.
- (2) This device must accept any interference received. Including interference that may cause undesired operation.



Waste electrical and electronic products must not be disposed of with household waste. Please recycle where facilities exist. Check with you Local Authority or Retailer for recycling advice.



NOTE: THE MANUFACTURER IS NOT RESPONSIBLE FOR ANY RADIO OR TV INTERFERENCE CAUSED BY UNAUTHORIZED MODIFICATIONS TO THIS EQUIPMENT. SUCH MODIFICATIONS COULD VOID THE USER'S AUTHORITY TO OPERATE THE EQUIPMENT.

ADVERTENCIA

En todos nuestros equipos se mencionan claramente las características del adaptador de alimentación necesario para su funcionamiento. El uso de un adaptador distinto al mencionado puede producir daños físicos y/o daños al equipo conectado. El adaptador de alimentación debe operar con voltaje y frecuencia de la energía eléctrica domiciliar existente en el país o zona de instalación.



TRENDnet Technical Support

US • Canada

Toll Free Telephone: 1(866) 845-3673

24/7 Tech Support

Europe (Germany • France • Italy • Spain • Switzerland • UK)

Toll Free Telephone: +00800 60 76 76 67

English/Espanol - 24/7

Worldwide

Telephone: +(31) (0) 20 504 05 35

English/Espanol - 24/7



Product Warranty Registration

Please take a moment to register your product online.

Go to TRENDnet's website at <http://www.trendnet.com/register>

TRENDnet[®]
20675 Manhattan Place
Torrance, CA 90501
USA