

TRENDnet[®]



Quick Installation Guide

TV-IP420P (V1)

Table of Content

1 Português

1. Antes de iniciar
2. Instalação e configuração do hardware

1. Antes de começar

Conteúdo do Pacote

- TV-IP420P
- CD-ROM (Utilitário e Guia do usuário)
- Guia de instalação rápida
- Kit de montagem

Requisitos mínimos

- Switch Power over Ethernet (PoE) (ex. TPE-S80) ou Injetor PoE (ex. TPE-113GI)
- Um computador em rede e um navegador Web
- Rede cabeada
- Cabo de rede

Nota: O TV-IP420P só funciona com dispositivos Power over Ethernet (PoE) que seguem o padrão IEEE 802.3af.

Aplicativo móvel grátis: Requisitos TRENDnet IPView

Sistemas Operacionais Suportados
Android (versão 2.3.3 ou superior) iOS (versão 5.1.1 ou superior)

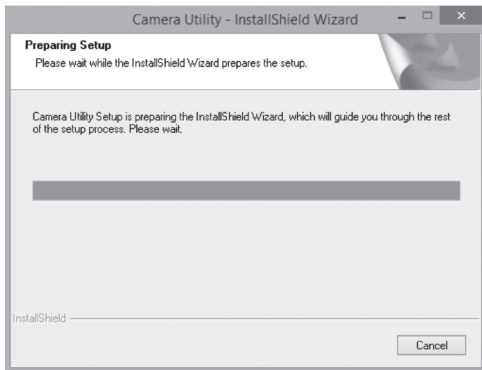
2. Instalação e configuração do hardware

Nota: Você também pode baixar o utilitário em <http://www.trendnet.com/camerautility>

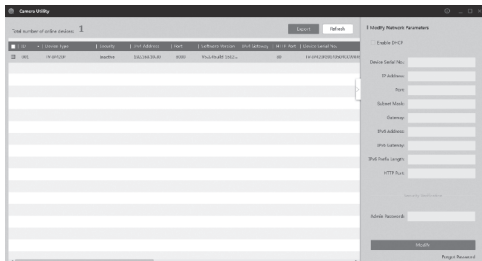
1. Não instale ou monte a câmera IP até que você conclua as etapas de instalação abaixo. Coloque temporariamente a câmera IP próxima ao seu computador.
2. Insira o CD-ROM do utilitário na unidade de CD-ROM.



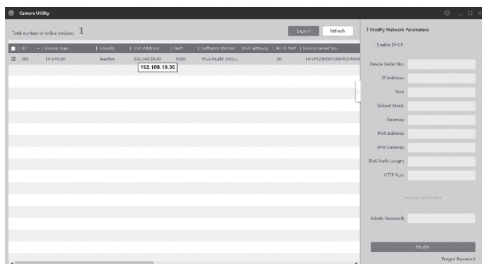
3. Clique em **Install Camera Utility (Instalar o Utilitário da Câmera)**.



4. Execute o utilitário e você verá sua câmera definida como Inativa em segurança.



5. Após o utilitário ter feito a busca, clique duas vezes na seção de endereço IP da câmera que você gostaria de acessar.



6. Na página de login será solicitado que você altere a senha. Siga os requisitos indicados e introduza a sua nova senha.



7. Depois de fazer o login, a câmera solicitará uma alteração de senha. Por favor, altere a senha padrão.

Please enter your new administrator password	
User Name	<input type="text" value="admin"/>
Password	<input type="password"/>
Confirm	<input type="password"/>
<input type="button" value="OK"/>	

8. Agora você pode acessar a página de configuração da câmera para visualização ao vivo e configurações adicionais. Para obter mais detalhes, consulte o Guia do Usuário.
9. Faça a leitura do código QR abaixo para fazer o download do aplicativo móvel gratuito para exibir a câmera em seu dispositivo IOS ou Android. Consulte o guia de instalação rápida para obter instruções sobre como configurar a câmera no aplicativo a partir da página de download da câmera em www.TRENDnet.com.



Android



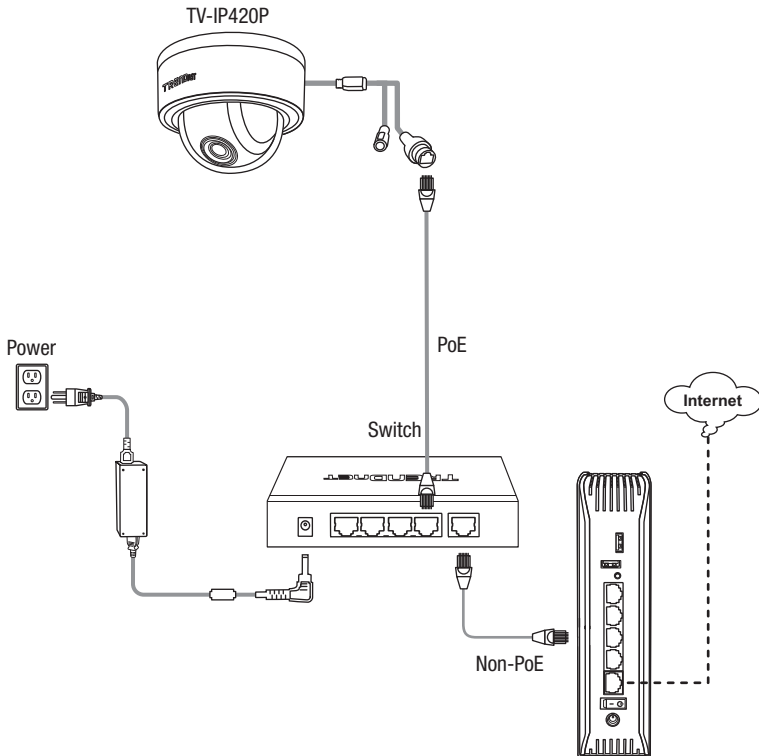
iOS

Nota

- Veja o manual do usuário para informações sobre funções avançadas de gerenciamento.
- Ao assistir vídeo ao vivo, você pode ser solicitado a instalar ActiveX ou plug-ins.

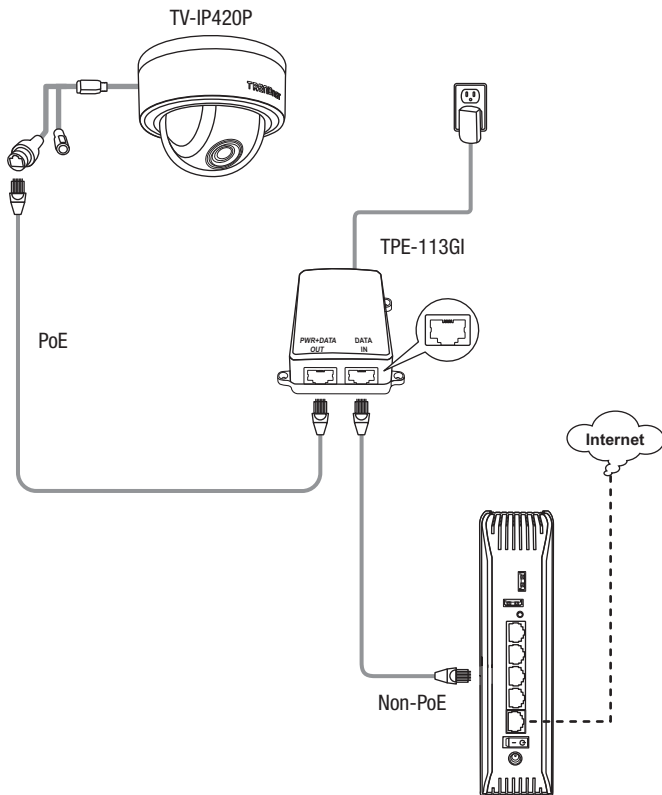
10. Instale a câmera no local desejado. Para conectar a câmera IP em sua rede com PoE, use um dos exemplos a seguir:

Usando o TV-IP420P com um switch PoE (TPE-S80)



- Conecte o cabo de rede fornecido no comutador Power over Ethernet (ex. TPE-S80) e na porta de rede da câmera IP.
- Conecte o switch à sua rede.

Utilizando o TV-IP420P com um Injetor (TPE-113GI)



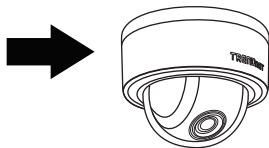
- Conecte o adaptador de tensão ao injetor TPE-113GI e então a uma tomada elétrica.
- Conecte um cabo de rede da TV-IP420P à porta **PWR+DATA OUT** do TPE-113GI.
- Conecte um cabo de rede de um switch ou roteador (exemplo TEW-818DRU) à porta **DATA IN** do TPE-113GI.

Montagem da câmara

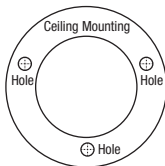
Nota:

- Antes de montar a câmara, a lente tem de ser manualmente colocada na posição e no foco pretendido.
- Consulte o guia do utilizador, para obter dicas sobre como captar o ângulo de visão adequado.

1. Solte a porca ajustável e manualmente coloque a câmara na posição pretendida.



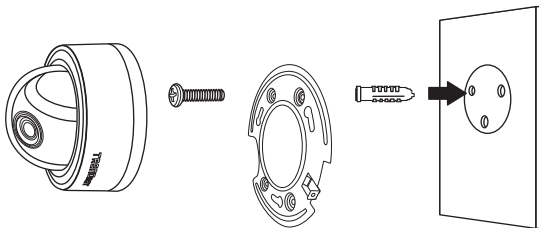
2. Coloque o modelo fornecido na superfície de montagem.



3. Faça uns buracos para as buchas fornecidas em cada uma das posições assinaladas no modelo. Certifique-se que o tamanho da broca corresponde ao tamanho das buchas fornecidas.

4. Insira as buchas nos buracos.

5. Alinhe o suporte de montagem com as buchas e, depois, use os parafusos de madeira fornecidos para prender a câmara à superfície de montagem.



Certifications

This device complies with Part 15 of the FCC Rules. Operation is subject to the following two conditions:
(1) this device may not cause harmful interference, and
(2) this device must accept any interference received.
Including interference that may cause undesired operation.



Waste electrical and electronic products must not be disposed of with household waste. Please recycle where facilities exist. Check with your Local Authority or Retailer for recycling advice.

Applies to PoE Products Only: This product is to be connected only to PoE networks without routing to the outside plant.

Note

The Manufacturer is not responsible for any radio or TV interference caused by unauthorized modifications to this equipment. Such modifications could void the user's authority to operate the equipment.

Advertencia

En todos nuestros equipos se mencionan claramente las características del adaptador de alimentación necesario para su funcionamiento. El uso de un adaptador distinto al mencionado puede producir daños físicos y/o daños al equipo conectado. El adaptador de alimentación debe operar con voltaje y frecuencia de la energía eléctrica domiciliaria existente en el país o zona de instalación.

Technical Support

If you have any questions regarding the product installation, please contact our Technical Support.
Toll free US/Canada: **1-866-845-3673**
Regional phone numbers available
at www.trendnet.com/support

TRENDnet

20675 Manhattan Place
Torrance, CA 90501
USA

Product Warranty Registration

Please take a moment to register your product online. Go to TRENDnet's website at:
www.trendnet.com/register