

**TRENDnet**<sup>®</sup>



---

Руководство по быстрой установке  
TV-IP410PI (V1)

# Содержание

---

## **1 Русский**

1. Перед началом работы
2. Установка и настройка оборудования

# 1. Перед началом работы

---

## Содержимое упаковки

- TV-IP410PI
- CD-ROM (Утилитой и Инструкция Пользователя)
- Руководство по быстрой установке
- Набор оборудования монтажной стойки

## Требования к установке

- Коммутатор Power Over Ethernet (напр., TPE-S80) или Инжектор Power over Ethernet (напр., TPE-113GI необязательно)
- Компьютер с портом Ethernet и веб-браузер
- Проводная сеть
- Сетевой кабель

**Примечание:** Устройство TV-IP410PI поддерживает только устройства Power Over Ethernet (PoE), работающие по стандарту IEEE 802.3af.

**Бесплатное мобильное приложение: Требования к IPView TRENDnet**

Поддерживаемые операционные системы
Android (версия 4.4 или выше) iOS (версия 8.2 или выше)

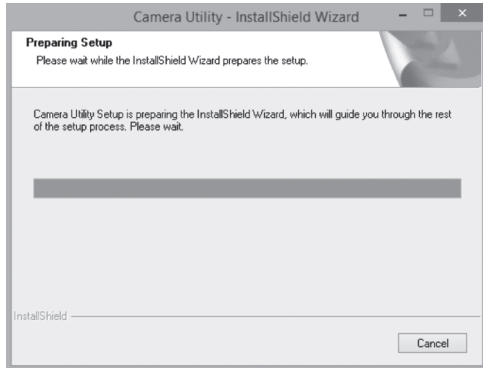
## 2. Установка и настройка оборудования

**Примечание:** Чтобы загрузить последнюю версию программного обеспечения Утилитой, перейдите по ссылке <http://www.trendnet.com/camerautility>

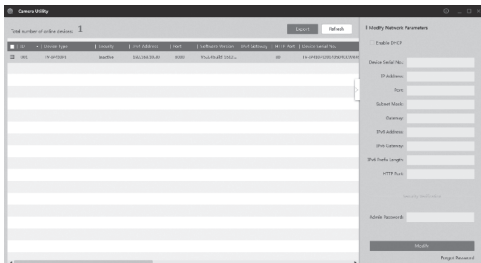
1. Не устанавливайте и не монтируйте IP-камеру до тех пор, пока не будут выполнены описанные ниже действия. На некоторое время расположите IP-камеру рядом с компьютером
2. Установите CD-ROM-диск со служебной программой и драйвером в дисковод CD-ROM компьютера.



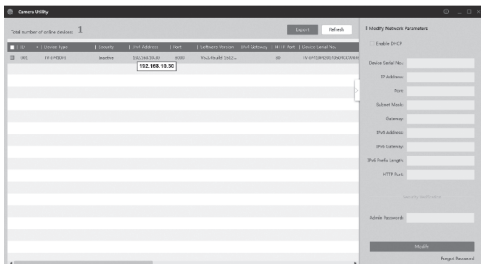
3. Нажмите "Установка камеры" (Install Camera Utility).



4. Запустите утилиту и вы увидите, что камера не активна.



5. После того как утилита закончит сканировать, нажмите на IP адрес камеры к которой хотите получить доступ.



6. Сразу после подключения к странице входа вам будет предложено поменять пароль. Пожалуйста, следуйте правилам создания пароля указанным на странице и введите новый пароль.



7. После подключения к камере, вам будет предложено поменять пароль. Пожалуйста поменяйте пароль.

Please enter your new administrator password

User Name	admin
Password	
Confirm	

OK

8. Теперь вы можете получить доступ к странице конфигурации для настройки и просмотра живого изображения. За подробным описанием обратитесь к Руководству по эксплуатации
9. Сосканируйте QR код для скачивания бесплатного мобильного приложения для просмотра изображения. Версии для iOS or Android. Пожалуйста обратитесь к руководству по быстрой установке для настройки и установки камеры в мобильном приложении. [www.TENDnet.com](http://www.TENDnet.com), раздел камеры, загрузки.



Android



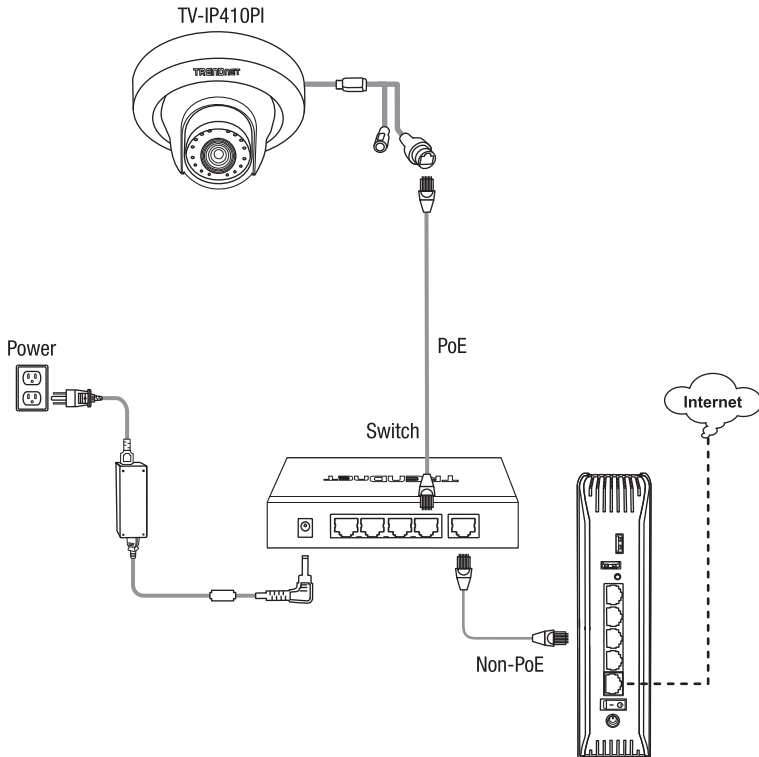
iOS

**Примечание:**

- Полное описание функций управления смотрите в “Руководстве пользователя”.
- При просмотре потокового видео может потребоваться установка подключаемых модулей Plug-in.

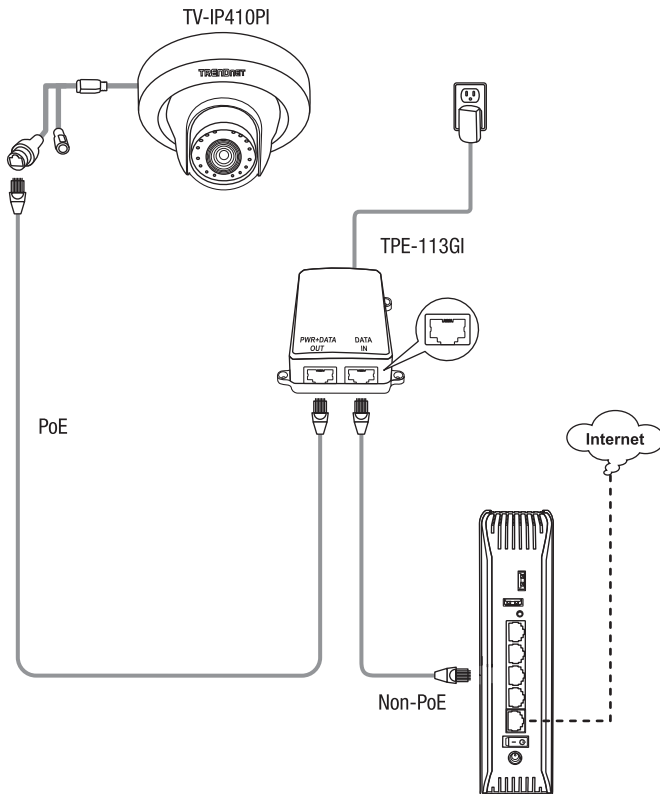
10. Установите камеру в желаемом месте. Для подключения IP-камеры к сети по технологии PoE воспользуйтесь одним из указанных способов:

### Использование устройства TV-IP410PI с коммутатором PoE (TPE-S80)



- Присоедините один конец сетевого кабеля к коммутатору стандарта Power over Ethernet (напр., TPE-S80), а второй к сетевому порту IP-камеры.
- Подключите коммутатор к Вашей сети.

## Использование устройства TV-IP410PI с Инжектором (TPE-113GI)



- Подключите к устройству TPE-113GI силовой адаптер и включите его в розетку электропитания.
- Подключите один конец сетевого кабеля к устройству TV-IP410PI, а второй к порту **PWR+DATA OUT** на устройстве TPE-113GI.
- Подключите один конец сетевого кабеля к коммутатору или настройте (напр., TEW-818DRU), а второй к порту DATA IN устройства TPE-113GI.

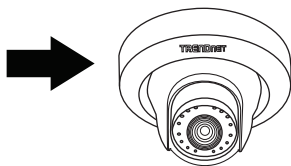


## Установка камеры

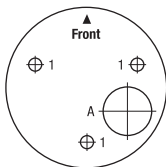
### Примечание:

- Перед установкой камеры линза должна быть сфокусирована и направлена вручную
- Для рекомендаций по выбору соответствующего угла обзора камеры обратитесь к руководству пользователя.

1. Ослабьте регулируемый гайку и вручную расположить камеру как хотелось бы.



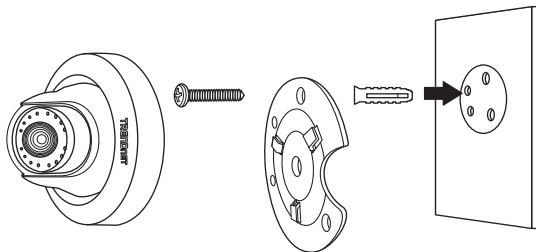
2. Разместите идущую в комплекте пластину-шаблон на монтажную поверхность.



3. Просверлите отверстия в каждой отмеченной позиции на шаблоне. Убедитесь, что сверло соответствует размеру отверстия на шаблоне.

4. Вставьте идущие в комплекте винтовые анкерные болты в отверстия.

5. Совместите монтажный кронштейн с винтовыми анкерными болтами, а затем с помощью идущих в комплекте шурупов закрепите камеру на монтажной поверхности.



## Certifications

This device complies with Part 15 of the FCC Rules. Operation is subject to the following two conditions:  
(1) this device may not cause harmful interference, and  
(2) this device must accept any interference received.  
Including interference that may cause undesired operation.



Waste electrical and electronic products must not be disposed of with household waste. Please recycle where facilities exist. Check with your Local Authority or Retailer for recycling advice.

Applies to PoE Products Only: This product is to be connected only to PoE networks without routing to the outside plant.

## Note

The Manufacturer is not responsible for any radio or TV interference caused by unauthorized modifications to this equipment. Such modifications could void the user's authority to operate the equipment.

## Advertencia

En todos nuestros equipos se mencionan claramente las características del adaptador de alimentación necesario para su funcionamiento. El uso de un adaptador distinto al mencionado puede producir daños físicos y/o daños al equipo conectado. El adaptador de alimentación debe operar con voltaje y frecuencia de la energía eléctrica domiciliaria existente en el país o zona de instalación.

## Technical Support

If you have any questions regarding the product installation, please contact our Technical Support.

Toll free US/Canada: **1-866-845-3673**

Regional phone numbers available at [www.trendnet.com/support](http://www.trendnet.com/support)

## TRENDnet

20675 Manhattan Place  
Torrance, CA 90501  
USA

## Product Warranty Registration

Please take a moment to register your product online. Go to TRENDnet's website at: [www.trendnet.com/register](http://www.trendnet.com/register)