

# TRENDnet<sup>®</sup>



Quick Installation Guide  
TV-IP410PI (V1)

# Table of Content

---

## **1 Italiano**

1. Prima di cominciare
2. Installazione e configurazione Hardware

# 1. Prima di iniziare

---

## Contenuti della confezione

- TV-IP410PI
- CD-ROM (Utility e Guida Utente)
- Guida Rapida d'installazione
- Kit di montaggio

## Requisiti minimi

- Switch Power over Ethernet (PoE) (p.e. TPE-S80) o Iniettore PoE (p.e. TPE-113GI)
- Un computer connesso in rete e un browser web
- Rete cablata
- Cavo di rete

**Nota:** Il TV-IP410PI funziona solo con dispositivi Power over Ethernet (PoE) che seguono lo standard IEEE 802.3af.

## Applicativi Mobile gratuiti: Requisiti IPView di TRENDnet

Sistemi Operativi supportati
Android (version 4.4 o superiore) iOS (version 8.2 o superiore)

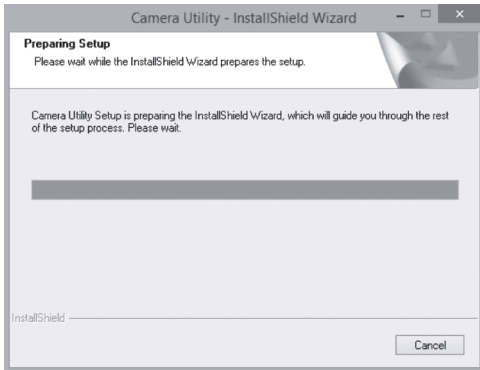
## 2. Installazione e Configurazione Hardware

**Nota:** Inoltre puoi scaricare le utility al seguente link <http://www.trendnet.com/camerautility>

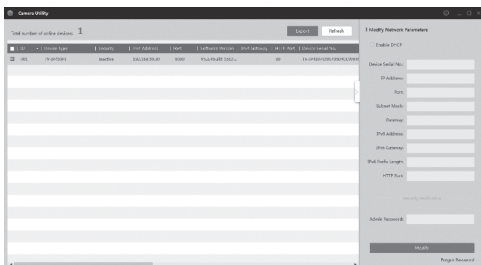
1. Non installare o montare la telecamera IP fino a quando non sono stati completati i passaggi d'installazione indicati qui sotto. Posizionare temporaneamente la telecamera IP vicino al vostro computer.
2. Inserire il CD-ROM con le Utility all'interno del drive del CD-ROM.



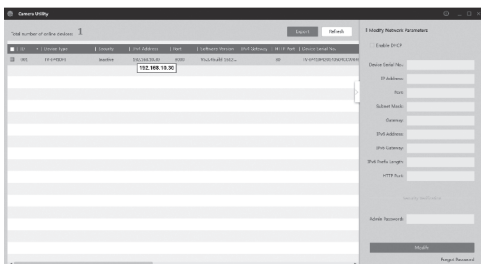
3. Cliccare su **Install Camera Utility (Installazione delle Utility della Telecamera)**.



4. Eseguite l'applicazione e vedrete che la vostra telecamera viene impostata come inattiva sotto sicurezza.



5. Dopo le utility viene effettuata la scansione. Doppio click sulla sezione dell'indirizzo IP della telecamera se si desidera accedere.



6. Una volta nella pagina di login, vi sarà chiesto di modificare la password. Seguite le istruzioni relative alla password e digitate la vostra nuova password.



7. Una volta che si effettua il login, la telecamera richiederà di modificare la password. Si prega di cambiare la password di default.

Please enter your new administrator password

User Name	<input type="text" value="admin"/>
Password	<input type="password"/>
Confirm	<input type="password"/>

OK

8. Ora si può accedere alla pagina di configurazione della telecamera per la vista dal vivo e le impostazioni aggiuntive. Per ulteriori dettagli, si prega di far riferimento alla Guida Utente.
9. Scansionare il codice QR sottostante per scaricare un'app mobile gratuita per visualizzare la telecamera dal vostro dispositivo IOS o Android. Si prega di fare riferimento alla guida di installazione rapida per le istruzioni su come impostare la telecamera nell'app dalla pagina di download della telecamera su [www.TRENDnet.com](http://www.TRENDnet.com).



Android



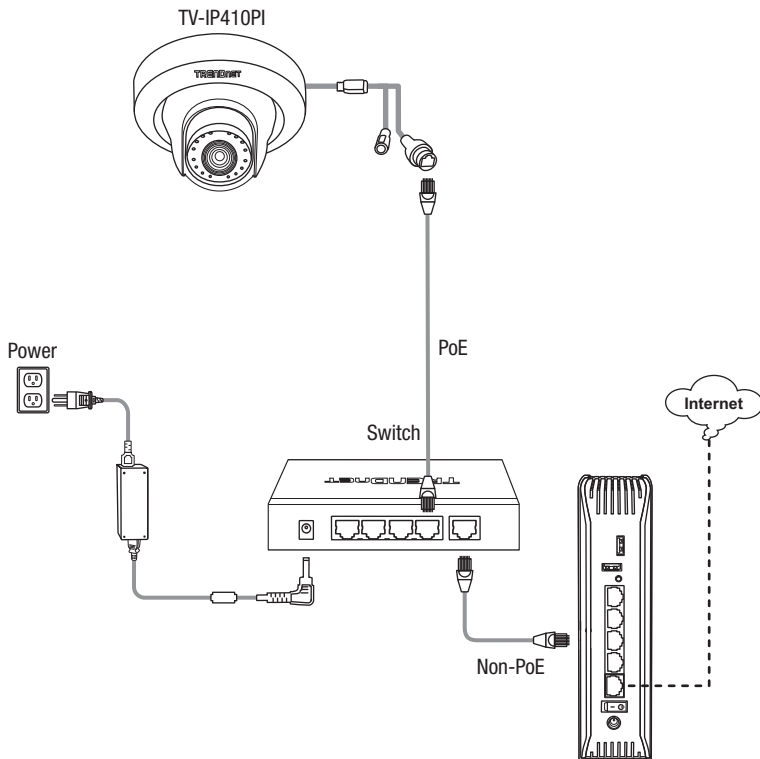
iOS

#### **Nota**

- Vedere il Manuale Utente per le funzioni di gestione avanzate.
- Quando si visualizza il video live, potrebbe esservi richiesto di installare plug-in.

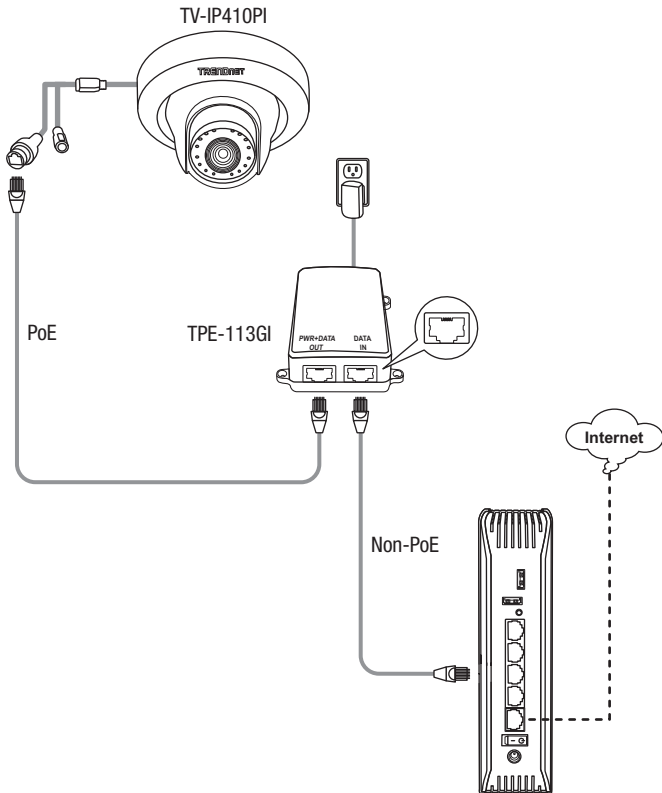
10. Installare la telecamera nella posizione desiderata. Per collegare la telecamera IP alla vostra rete con PoE, utilizzare uno dei seguenti esempi:

### Uso del TV-IP410PI con uno switch PoE (TPE-S80)



- Collegare il cavo di rete fornito dallo switch Power over Ethernet (p.e. TPE-S80) alla porta di rete sulla telecamera IP.
- Collegare lo switch alla vostra rete.

## Uso del TV-IP410PI con un Iniettore (TPE-113GI)



- Collegare l'adattatore di alimentazione al TPE-113GI e quindi alla presa a parete.
- Collegare un cavo di rete dal TV-IP410PI alla porta **PWR+DATA OUT** (PoE) del TPE-113GI
- Collegare un cavo di rete da uno switch o un router (p.e. TEW-818DRU) alla porta **DATA IN** (Non-PoE) del TPE-113GI.

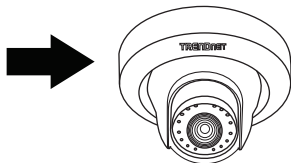


## Montaggio della telecamera

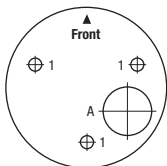
### Nota:

- Prima di montare la telecamera, la lente deve essere posizionata manualmente e messa a fuoco.
- Per consigli sul modo in cui catturare un angolo di visualizzazione adeguato della telecamera, fare riferimento alla guida utente.

1. Allentate il dado di regolazione e posizionate la telecamera manualmente come desiderato.



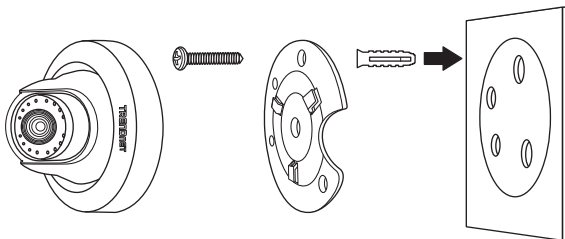
2. Posizionare l'etichetta del modello fornito sulla superficie di montaggio.



3. Praticate i fori sulle posizioni segnate sulla maschera per i tasselli in dotazione. Assicuratevi che la punta del trapano corrisponda alla sezione dei tasselli in dotazione.

4. Inserite nei fori i tasselli in dotazione.

5. Allineare la staffa di montaggio con gli ancoraggi a vite e quindi usare le viti per legno fornite per fissare saldamente la telecamera alla superficie di montaggio.





### Certifications

This device complies with Part 15 of the FCC Rules. Operation is subject to the following two conditions:  
(1) this device may not cause harmful interference, and  
(2) this device must accept any interference received. Including interference that may cause undesired operation.



Waste electrical and electronic products must not be disposed of with household waste. Please recycle where facilities exist. Check with your Local Authority or Retailer for recycling advice.

### Technical Support

If you have any questions regarding the product installation, please contact our Technical Support.  
Toll free US/Canada: **1-866-845-3673**  
Regional phone numbers available at [www.trendnet.com/support](http://www.trendnet.com/support)

### TRENDnet

20675 Manhattan Place  
Torrance, CA 90501  
USA

Applies to PoE Products Only: This product is to be connected only to PoE networks without routing to the outside plant.

### Note

The Manufacturer is not responsible for any radio or TV interference caused by unauthorized modifications to this equipment. Such modifications could void the user's authority to operate the equipment.

### Advertencia

En todos nuestros equipos se mencionan claramente las características del adaptador de alimentación necesario para su funcionamiento. El uso de un adaptador distinto al mencionado puede producir daños físicos y/o daños al equipo conectado. El adaptador de alimentación debe operar con voltaje y frecuencia de la energía eléctrica domiciliaria existente en el país o zona de instalación.

### Product Warranty Registration

Please take a moment to register your product online. Go to TRENDnet's website at:  
[www.trendnet.com/register](http://www.trendnet.com/register)