

# TRENDnet<sup>®</sup>



Quick Installation Guide  
TV-IP410PI (V1)

# Table of Content

---

## **1 Français**

1. Avant de commencer
2. Installation et configuration du matériel

# 1. Avant de débiter

---

## Contenu de l'emballage

- TV-IP410PI
- CD-ROM (Utilitaire et Guide de l'utilisateur)
- Guide d'installation rapide
- Kit de fixation

## Configuration minimale

- Switch Power over Ethernet (PoE) (p. ex. TPE-S80) ou injecteur PoE (p. ex. TPE-113GI)
- Un ordinateur en réseau et un navigateur Internet
- Réseau filaire
- Câble réseau

**Remarque:** Le TV-IP410PI ne supporte que les périphériques Power over Ethernet (PoE) qui respectent la norme IEEE 802.3af.

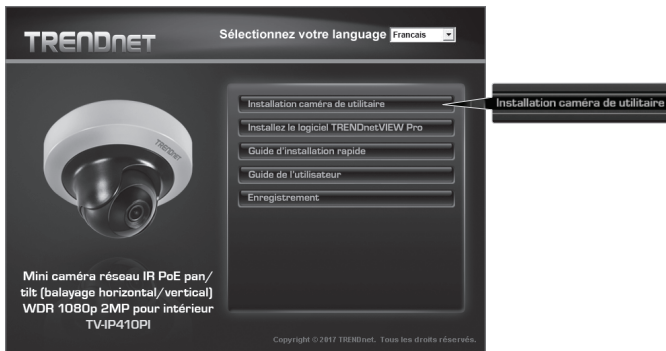
## Appli mobile gratuite: Configuration nécessaire à l'IPView TRENDnet

Systèmes d'exploitation supportés
Android (version 4.4 ou supérieur) iOS (version 8.2 ou supérieur)

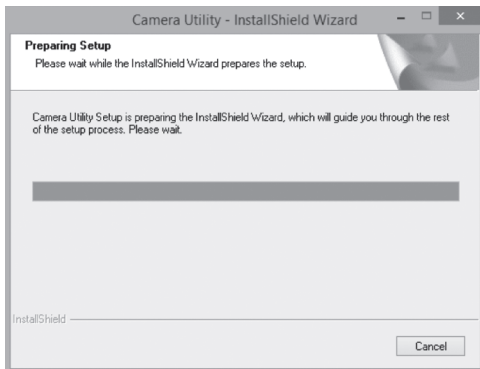
## 2. Installation et configuration du matériel

**Remarque:** Vous pouvez également télécharger l'utilitaire sur:  
<http://www.trendnet.com/camerautility>

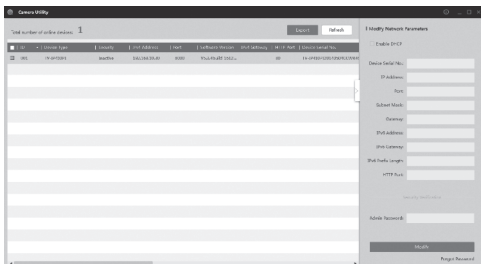
1. N'installez pas et ne fixez pas la caméra IP avant d'avoir terminé les étapes d'installation ci-dessous. Mettez momentanément la caméra IP à côté de votre ordinateur.
2. Introduisez le CD-ROM avec l'utilitaire dans votre lecteur CD-ROM.



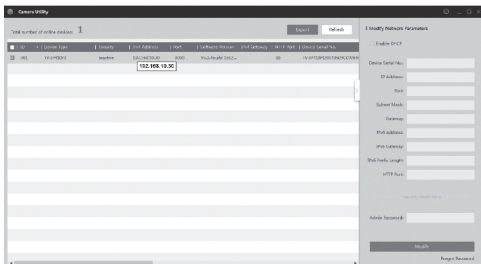
3. Cliquez ensuite sur **Install Camera Utility (Installer l'utilitaire de la caméra)**.



4. Lancez l'utilitaire et vous verrez que la sécurité de votre caméra est positionnée sur Inactive.



5. Lorsque l'utilitaire a terminé la recherche, Faites un double click sur l'adresse IP de la caméra à laquelle vous désirez accéder.



6. Une fois arrivé à la page de connexion, vous recevrez un message vous demandant de modifier le mot de passe. Veuillez saisir votre nouveau de mot de passe en respectant les exigences relatives à ce dernier.



7. Lorsque vous êtes identifié, vous recevrez un message vous demandant de modifier le mot de passe. Veuillez modifier le mot de passe par défaut.

Please enter your new administrator password

User Name	<input type="text" value="admin"/>
Password	<input type="password"/>
Confirm	<input type="password"/>

OK

8. Vous avez maintenant accès à la page de configuration de la caméra pour une visualisation en direct et davantage de paramètres. Pour plus de détails, veuillez consulter le Guide de l'utilisateur.
9. Scannez le code QR pour télécharger une appli mobile gratuite permettant de voir les images de votre caméra depuis votre périphérique IOS ou Android. Veuillez consulter le guide d'installation rapide pour obtenir les information concernant la manière de paramétrer votre caméra dans l'application depuis la page de téléchargement de votre caméra sur [www.TRENDnet.com](http://www.TRENDnet.com).



Android



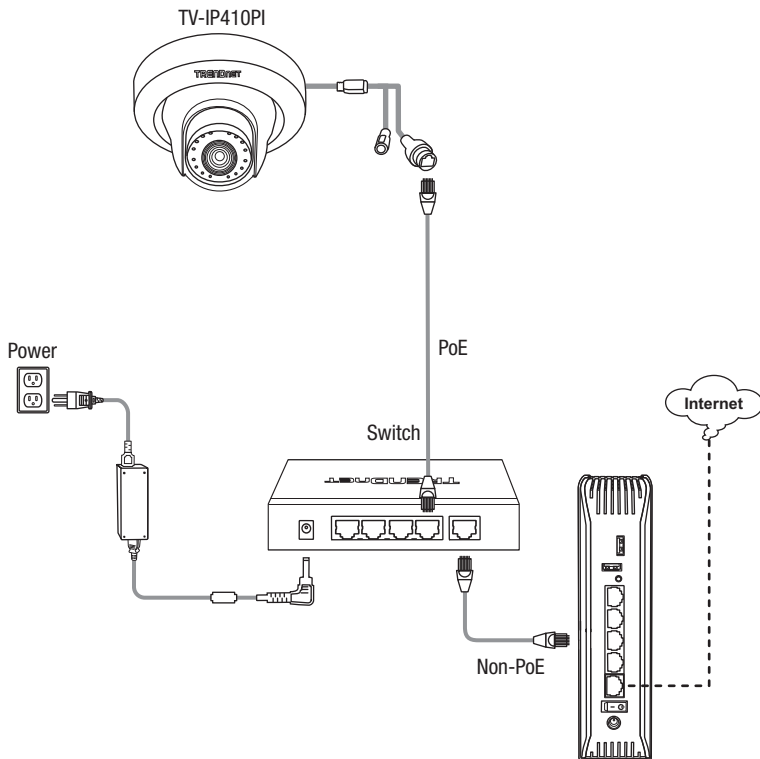
iOS

**Remarque:**

- Consultez le Guide de l'utilisateur à propos d e fonctions de gestion avancées.
- Lors de la visualisation de vidéos en direct, il est possible que vous deviez installer les ActiveX ou plug-ins.

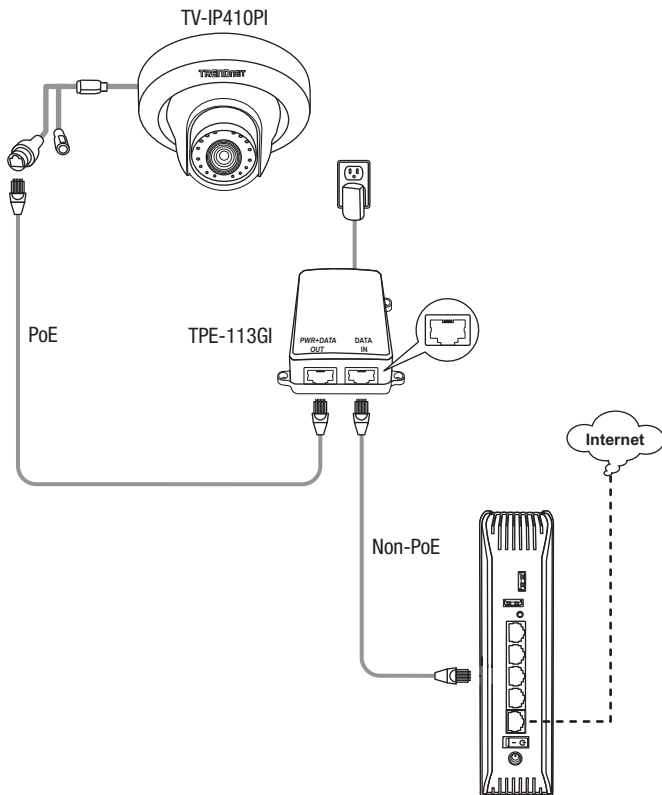
10. Installez la caméra à l'endroit désiré. Pour connecter la caméra IP à votre réseau avec le PoE, veuillez utiliser l'une des méthodes suivantes:

### Utilisation du TV-IP410PI avec un switch PoE (TPE-S80)



- Branchez le câble réseau fourni entre le switch Power over Ethernet (p. ex. le TPE-S80) et le port réseau de la caméra IP.
- Connecter le switch à votre réseau.

## Using the TV-IP410PI with an Injector (TPE-113GI)



- Branchez l'adaptateur secteur au TPE-113GI et ensuite à une prise de courant.
- Branchez un câble réseau entre la TV-IP410PI et le port **PWR+DATA OUT** du TPE-113GI.
- Branchez un câble réseau entre le switch ou le routeur (p. ex. le TEW-818DRU) et le port **DATA IN** du TPE-113GI.

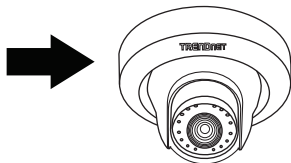


## Installation de la caméra

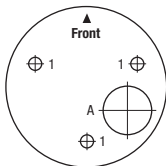
### Remarque:

- Avant d'installer la caméra, les lentilles doivent être positionnées et réglées manuellement.
- Veuillez consulter le manuel de l'utilisateur pour consulter des conseils relatifs à la capture d'un angle de vue correct.

1. Desserrez l'écrou adaptable et positionnez la caméra comme désiré.



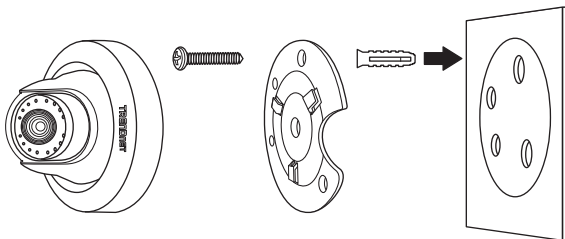
2. Installez l'étiquette avec le schéma fourni sur la surface d'installation.



3. Forez les trous pour les chevilles fournies à tous les endroits indiqués sur le schéma. Assurez-vous que la mèche de la foreuse correspond à la taille des vis de fixation fournies.

4. Mettez les chevilles fournies dans les trous.

5. Alignez le support de fixation avec les chevilles et utilisez ensuite les vis à bois fournies pour fixer la caméra sur la surface d'installation.



# Déclaration de conformité

TRENDNET®

## Manufacturer's Nom et Adre

TRENDnet, Inc.  
20675 Manhattan Place  
Torrance, CA 90501 USA

Zwolsestraat 156 2587 WB  
The Hague The Netherlands



## Détails du produit:

**Modèle:** TV-IP410PI

**Nom du produit:** Mini caméra réseau IR PoE pan/tilt (balayage horizontal/vertical) WDR  
1080p 2MP pour intérieur

**Nom Commercial:** TRENDnet

TRENDnet déclare par la présente que le produit est conforme aux exigences essentielles et aux autres dispositions pertinentes de la Directive en vertu de notre seule responsabilité.

**Sécurité** EN60950-1:2006+A11:2009+A1:2010+A12:2011+A2:2013

**CEM**  
EN 55022:2010 CLASS B  
EN 50130-4:2011  
EN 61000-3-2:2014  
EN 61000-3-3:2013

Ce produit est conforme à la directives suivante.

## Directives:

EMC Directive 2004/108/EC  
RoHS Directive 2011/65/EU  
WEEE Directive 2012/19/EU  
REACH Regulation No.1907/2006

Personne responsable de cette déclaration.

Lieu de délivrance: Torrance, California, USA

Date: 07 Février, 2017

Nom: Sonny Su

Position: Director of Technology

Signature:

A handwritten signature in black ink, appearing to read 'Sonny Su', is written over a horizontal line.





### Certifications

This device complies with Part 15 of the FCC Rules. Operation is subject to the following two conditions:  
(1) this device may not cause harmful interference, and  
(2) this device must accept any interference received. Including interference that may cause undesired operation.



Waste electrical and electronic products must not be disposed of with household waste. Please recycle where facilities exist. Check with your Local Authority or Retailer for recycling advice.

### Technical Support

If you have any questions regarding the product installation, please contact our Technical Support.  
Toll free US/Canada: **1-866-845-3673**  
Regional phone numbers available at [www.trendnet.com/support](http://www.trendnet.com/support)

### TRENDnet

20675 Manhattan Place  
Torrance, CA 90501  
USA

Applies to PoE Products Only: This product is to be connected only to PoE networks without routing to the outside plant.

### Note

The Manufacturer is not responsible for any radio or TV interference caused by unauthorized modifications to this equipment. Such modifications could void the user's authority to operate the equipment.

### Advertencia

En todos nuestros equipos se mencionan claramente las características del adaptador de alimentación necesario para su funcionamiento. El uso de un adaptador distinto al mencionado puede producir daños físicos y/o daños al equipo conectado. El adaptador de alimentación debe operar con voltaje y frecuencia de la energía eléctrica domiciliaria existente en el país o zona de instalación.

### Product Warranty Registration

Please take a moment to register your product online. Go to TRENDnet's website at:  
**[www.trendnet.com/register](http://www.trendnet.com/register)**