



Quick Installation Guide



TV-IP410
TV-IP410W
H/W: A1.0R

Table of Contents

Français	1
1. Avant de commencer	1
2. Installation du matériel	3
3. Configuration de la Webcam	4
Troubleshooting	9



Contenu de l'emballage

- TV-IP410 / TV-IP410W
- CD-ROM d'utilités
- Guide d'installation rapide
- 1 Antenne amovible 2dBi (TV-IP410W)
- GPIO Adaptateur
- Câble RJ-45
- Kit de montage
- Adaptateur secteur(12VDC, 1.5A)

Configuration du système

- 10/100Mbps Ethernet
- Routeur ou point d'accès sans fil (TV-IP410W)
- Microprocesseur : 1GHz ou supérieur
- Mémoire: 256MB RAM ou supérieur/ 512MB RAM ou supérieur (Windows Vista)
- Windows 2000/XP/Vista
- Résolution VGA : 800 x 600 ou supérieure

Application

Home Monitoring (TV-IP410)

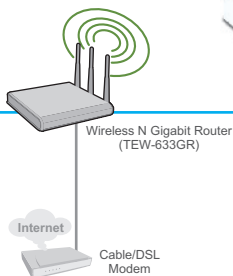


Property Monitoring
(TV-IP410W)

Family Monitoring (TV-IP410)



Business Monitoring
(TV-IP410W)



— Wireless 54Mbps — 100Mbps

Home Monitoring (TV-IP410W)

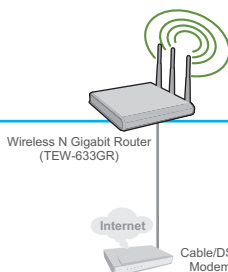


Property Monitoring
(TV-IP410)

Family Monitoring (TV-IP410W)



Business Monitoring
(TV-IP410)



— Wireless 54Mbps — 100Mbps

2. Installation du matériel

1. Connectez l'Antenne.
(TV-IP410W)

2. Branchez un câble réseau RJ-45 depuis un Switch/Routeur vers le port **Ethernet** de la Webcam.

3. Branchez le transformateur AC au **serveur de Webcam** et ensuite à une prise de courant.

4. Vérifiez que les voyants Power et Link sont allumés.



3. Configuration de la Webcam

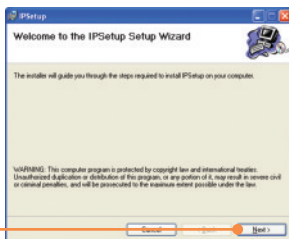
Remarque :

1. Il est recommandé de configurer la Caméra Internet depuis un ordinateur câblé.
2. Si vous désirez utiliser le logiciel SecurView, veuillez consulter le Guide de l'utilisateur sur le CD pour plus d'informations.

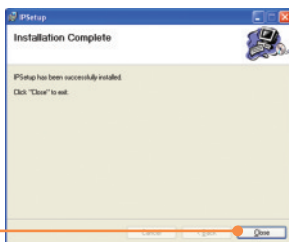
1. Insérez le CD-ROM dans votre lecteur de CR-ROM et cliquez sur **IP Setup**.



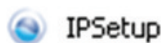
2. Suivez les instructions de l'**Assistant d'installation** et cliquez sur **Next**.



3. Cliquez sur **Close**.

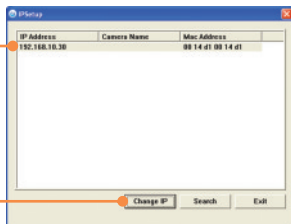


4. Allez sur **Démarrer -> Programmes -> TRENDnet -> IPSetup** et cliquez sur **IPSetup**.



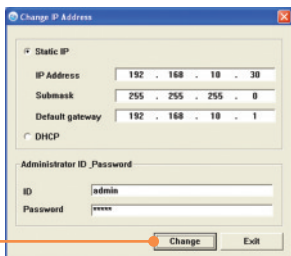
Remarque : Par défaut le paramétrage IP du TV-IP410/TV-IP410W est sur DHCP. Veuillez passer à l'étape 9. Si vous désirez donner une adresse IP statique au TV-IP410/TV-IP410W, poursuivez par l'étape 5.

5. Sélectionnez la webcam et cliquez sur **Change IP**.



6. Configurez l'adresse IP afin qu'elle se trouve sur le même sous réseau que votre réseau. tapez l'**ID administrateur** et le **mot de passe** et cliquez sur **Change** (Modifier).

Par défaut :
ID admin : **admin**
Mot de passe : **admin**



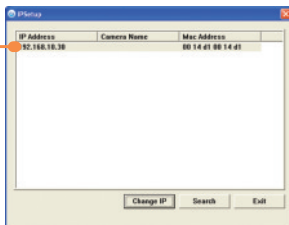
7. Cliquez sur **OK** et attendez 30 secondes.



8. Cliquez sur **OK**.



9. Double-cliquez sur le serveur de caméra pour obtenir la configuration du navigateur.

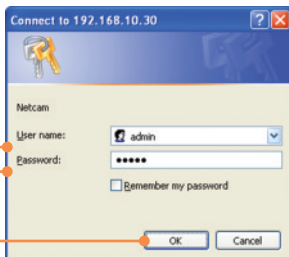


10. Saisissez l'ID de l'administrateur et le mot de passe et cliquez sur **OK**.

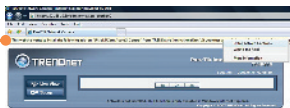
Par défaut :

ID admin. : **admin**

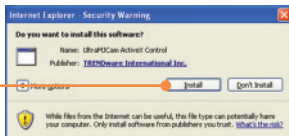
Mot de passe : **admin**



11. Faites un clic droit et sélectionnez **Install Contrôle ActiveX**.



12. Cliquez sur **Install** (Installer).



Remarque : S'il s'agit de la TV-IP410W, continuez avec l'étape 13. S'il s'agit de la TV-IP410, passez à l'étape 16.

13. Cliquez sur **Setup, Network** (Réseau) et sur **Wireless** (Sans fil). (TV-IP410W seulement).



14. Cliquez sur **Site Survey** (étude du site). Sélectionnez votre réseau sans fil. Si le cryptage est activé, sélectionnez le type d'**Authentification** correct, saisissez la clé pré partagée et cliquez sur Apply (Appliquer). (L'exemple montre le WPA2-PSK. Si votre réseau sans fil ne supporte pas le WPA, sélectionnez plutôt ouvert ou partagé. Contactez votre administrateur réseau pour plus d'informations) (TV-IP410W uniquement).



15. Débranchez le câble RJ-45 et l'alimentation. Rebranchez ensuite l'alimentation (TV-IP410W).

Remarque : La TV-IP410W ne fonctionnera sans fil que lorsque vous aurez débranché le câble Ethernet à l'arrière de la caméra.

16. Vérifiez que les voyants Power et Link sont allumés.

17. Cliquez sur **Live View**.



L'installation est maintenant complète.

Remarque : Si vous désirez des informations détaillées sur la configuration et les paramètres avancés du TV-IP410/TV-IP410W, veuillez consulter la rubrique Dépannage, le guide de l'utilisateur sur CD-ROM ou le site Internet de Trendnet sur <http://www.trendnet.com>.

Enregistrez votre produit

Afin d'être sûr de recevoir le meilleur niveau de service clientèle et le meilleur support possibles, veuillez prendre le temps d'enregistrer votre produit en ligne sur:

www.trendnet.com/register

Nous vous remercions d'avoir choisi Trendnet

Q1: IP Setup is unable to detect my camera. What should I do?

A1: First, verify that you have followed all the steps in the Section 2: Hardware Installation. Second, disable any software firewall programs such as ZoneAlarm or Norton Internet Security. If you are using Windows XP or Windows Vista, disable the built in firewall. Third, click on **Search** in the IPSetup setup wizard.

Q2: I do not have a DHCP server or DHCP is disabled on my network and I am unable to configure the TV-IP410/W. What should I do?

A2: First, go to the TCP/IP settings on your computer and assign a static IP address on your computer's network adapter in the subnet of 192.168.10.x. Since default IP address of the TV-IP410/TV-IP410W is 192.168.10.30, do not assign a static IP address of 192.168.10.30 on your computer's network adapter. Second, run the IPSetup program and double click on the TV-IP410/TV-IP410W to access the browser configuration.

Q3: The Image is blurry. How can I adjust the focus on the Internet camera?

A3: You can adjust the Internet Camera's focus by rotating the lens.

Q4: When I click on Live View the image does not load?

A4: First, make sure that you are using a browser that supports ActiveX. Second, make sure that you added ActiveX. See step 10 and 11 in Section 2: **Configure the Internet Camera**.

Q5: How do I connect the TV-IP410W to my wireless router or access point?

A5: Make sure that you configure the camera to have the same SSID, encryption mode and key (if enabled). Follow the instructions in section 2 to configure the camera with the SSID and encryption key.

Q6: After I successfully configured the TV-IP410W to match my wireless network settings, I can not connect to the camera.

A6: First, verify that the wireless settings match your wireless network settings. Second, verify in the wireless section of the browser configuration that the **Enable** option is checked. Third, make sure to disconnect the Ethernet cable from the camera and verify that the **LINK** LED is blinking green.

Q7: I forgot my password. What should I do?

A7: Take a pin or paperclip and press the reset button on the back of the unit for 15 seconds. This will return settings back to factory defaults. Open up the IPSetup program to find out the IP address of the camera (see step 5 in Section 3: **Configure the Internet camera**). The default administrator ID and password is admin.

If you still encounter problems or have any questions regarding the **TV-IP410/TV-IP410W**, please contact TRENDnet's Technical Support Department.

Certifications

This equipment has been tested and found to comply with FCC and CE Rules.

Operation is subject to the following two conditions:

- (1) This device may not cause harmful interference.
- (2) This device must accept any interference received. Including interference that may cause undesired operation.



Waste electrical and electronic products must not be disposed of with household waste. Please recycle where facilities exist. Check with you Local Authority or Retailer for recycling advice.



NOTE: THE MANUFACTURER IS NOT RESPONSIBLE FOR ANY RADIO OR TV INTERFERENCE CAUSED BY UNAUTHORIZED MODIFICATIONS TO THIS EQUIPMENT. SUCH MODIFICATIONS COULD VOID THE USER'S AUTHORITY TO OPERATE THE EQUIPMENT.

ADVERTENCIA

En todos nuestros equipos se mencionan claramente las características del adaptador de alimentación necesario para su funcionamiento. El uso de un adaptador distinto al mencionado puede producir daños físicos y/o daños al equipo conectado. El adaptador de alimentación debe operar con voltaje y frecuencia de la energía eléctrica domiciliar existente en el país o zona de instalación.



Product Warranty Registration

Please take a moment to register your product online.
Go to TRENDnet's website at <http://www.trendnet.com/register>

TRENDnet[®]
20675 Manhattan Place
Torrance, CA 90501
USA