

TRENDnet[®]



Quick Installation Guide

TV-IP315PI

Table of Content

1 Nederlands

1. Voor u aan de slag gaat
2. Hardware installatie en configuratie

1. Voor u aan de slag gaat

Inhoud van de verpakking

- TV-IP315PI
- CD-ROM (Utility en gebruikershandleiding)
- Handleiding voor multi-taal snelle installatie
- Montageset

Minimale vereisten

- Power-over-Ethernet (PoE)-switch (bijvoorbeeld TPE-TG80g) of PoE Injector (bijvoorbeeld TPE-113GI)
- Een computer in het netwerk en zwemvlies grazen
- Bekabeld netwerk
- Netwerkkabel

Opmerking:

- De TV-IP315PI werkt alleen met Power over Ethernet (PoE)-apparaten die de IEEE 802.3af standaard volgen.
- De TV-IP315PI heeft een 5.5 mm vat connector voor een optionele 12 V DC 1A lichtnetadapter.
- Optionele Power Supply (niet inbegrepen).

TRENDnetVIEW Pro eisen

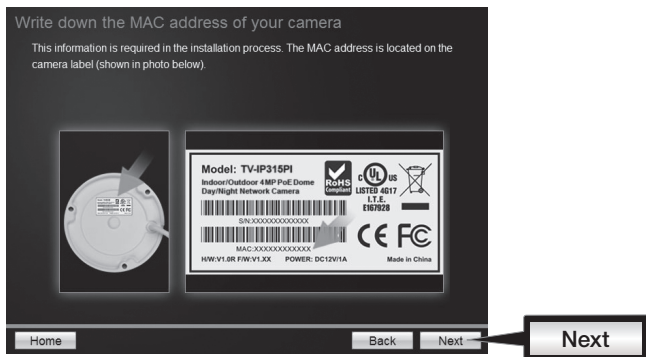
Ondersteunde besturingssystemen	1-8 camera 's		9-32 camera 's	
	CPU	Geheugen	CPU	Geheugen
Windows 10/ Windows 8.1/ Windows 8 / Windows 7/ Windows Server 2008	2 GHz	2 GB RAM of hoger	2 GHz	4 GB RAM of hoger

2. Hardware installatie en configuratie

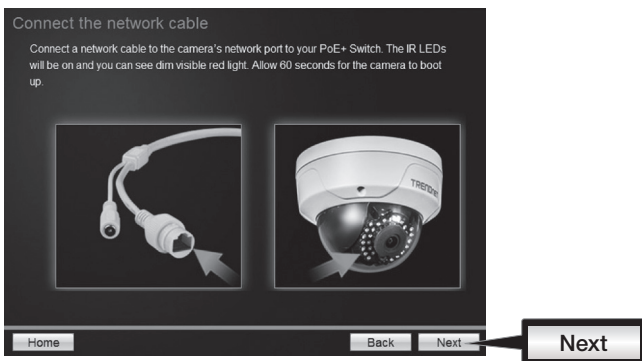
1. Niet installeren of mount de IP-camera tot na je volledig de installatiestappen hieronder.
Tijdelijk de IP-camera naast uw computer plaatsen.
2. Plaats de Utility CD-ROM in uw cd-rom-station.
3. Selecteer taal in de drop-down menu.
4. Klik op **Install Camera**.



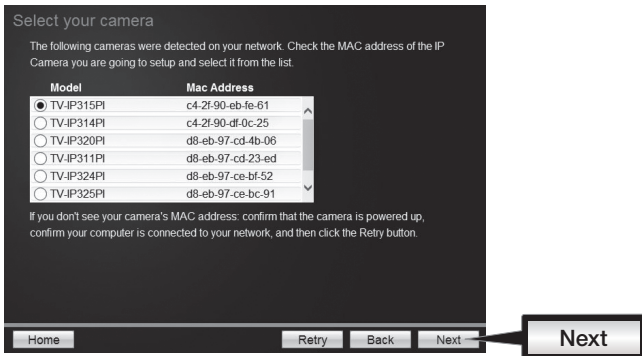
5. Noteer het MAC-adres van uw camera. Klik vervolgens op **volgende**.



6. Sluit een netwerkkabel aan netwerkpoort van de camera naar uw PoE bron de IR LEDs wordt ingeschakeld en Toon een dim zichtbaar rood licht. Toestaan dat 60 seconden voor de camera voor schoen opwaarts. Klik vervolgens op **Volgende**.



7. Selecteer uw camera. Klik op **Volgende** en volg de instructies.



8. Selecteer DHCP-optie toewijzen een IP door DHCP-server van Selecteer "Vaste IP" IP-adres handmatig instellen. Klik op **Volgende**.

Select a Connection Option

Please select a connection option based on your network environment. If you do not know which connection option to choose, select DHCP.

DHCP Select this option if your camera is connected to a router and DHCP is enabled

Fixed IP Select this option if you want to configure the camera with a static IP address

Home Back Next

Next

9. Als u selecteert "Vaste IP", vul het IP-adres, subnetmasker, standaardgateway en DNS-server. Zorg ervoor dat het IP-adres van de camera en de computer binnen hetzelfde netwerk moet. Klik op **Volgende**.

10. Selecteer **wachtwoord wijzigen**. Voer een nieuw wachtwoord, bevestig het nieuwe wachtwoord en klik op **Volgende**.

Change password

You **MUST** change the default password of the camera.

Enter the default password: admin

Enter your new password. must be between 8 and 16 characters.(Alphanumeric:a-z, A-Z, 0-9, !, @, #, \$)

Admin ID admin

Password *****

Change Password

New password *****

Confirm new password *****

Home Back Next

Next

11. Eerste Setup is voltooid! Uw camera is nu verbonden met het netwerk. Klik op de hyperlink om toegang te verlenen tot de beheerpagina. Dit zal openstellen van een webbrowser. Als u wilt hervatten installatie, minimaliseren van de webbrowser en klik op **Volgende**.



12. Gefeliciteerd! Uw camera is nu klaar om te worden geïnstalleerd op de uiteindelijke plaats. Scan de QR code om te downloaden van een gratis mobiele app om te bekijken de camera vanaf uw mobiele apparaat. Klik op **Voltoeien** om de installatiewizard te sluiten.



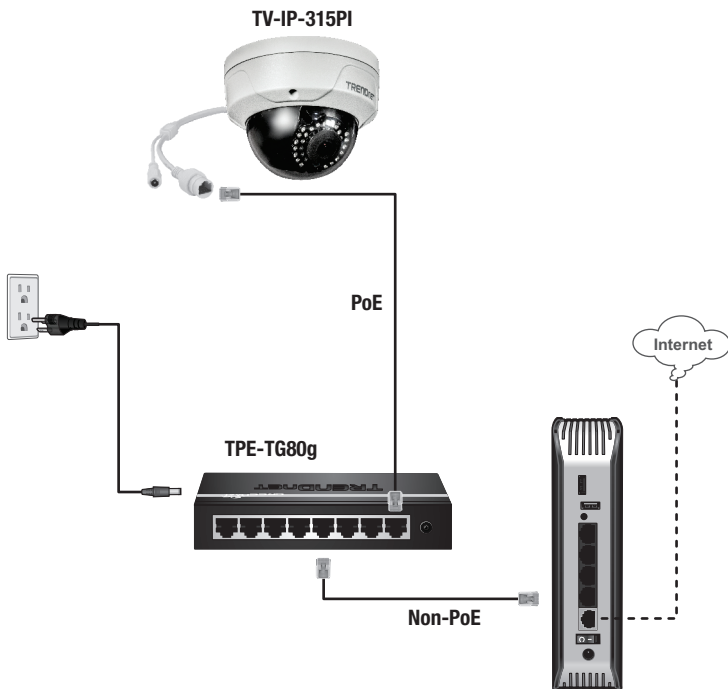
13. Om beheer van meerdere camera's en voor meer geavanceerde functies, installeert u de software TRENDnetVIEW Pro. Installeer de software door te klikken op **TRENDnetVIEW Pro Software installeren** in het Autorun-venster en verwijzen naar de TRENDnetVIEW Pro User's Guide op de cd-rom voor meer informatie.

Opmerking:

- Zie User's Guide voor geavanceerde beheerfuncties
- Twee gebruikershandleidingen uitmaken – één voor de camera en één voor de aanvullende managementsoftware.

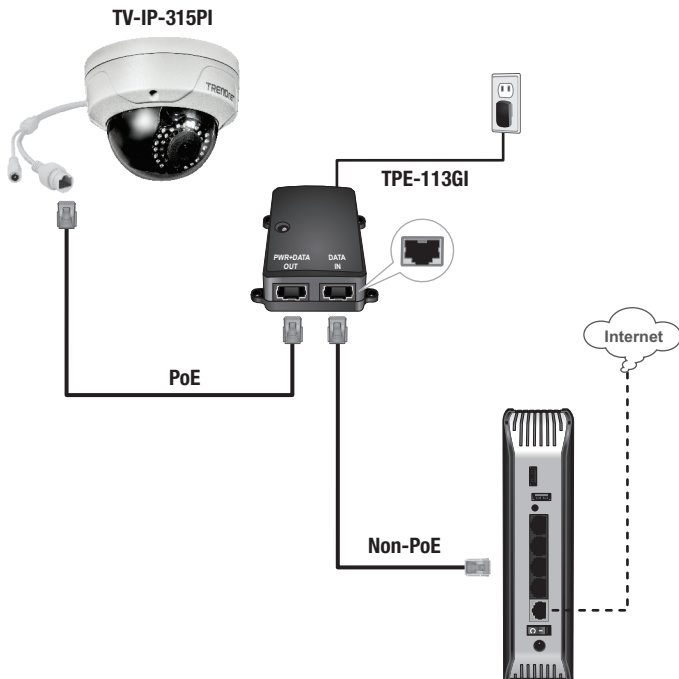
14. Installeer de camera op de gewenste plaats. Gebruik om de IP-camera op uw netwerk aan te sluiten met behulp van de PoE-functie een van de volgende methodes:

Met behulp van de TV-IP315PI met een PoE switch (TPE-TG80g)



- Voordat de camera monteren, moet de lens handmatig worden geplaatst en gericht.
- Sluit de meegeleverde netwerkkabel van de macht over Ethernet-switch (bijvoorbeeld TPE-TG80g) aan de netwerkpoort op de IP-Camera.
- De schakelaar op uw netwerk aansluiten.

Met behulp van de TV-IP315PI met een Injector (TPE - 113GI)



- Sluit de lichtnetadapter aan de TPE-113GI en vervolgens naar een stopcontact
- Verbinding maken met een netwerk kabel van de TV-IP315PI naar de TPE-113 GI's PWR+ gegevens UITPOORT (PoE)
- Sluit een netwerkkabel aan op een switch of router (bijvoorbeeld TEW-818DRU) de TPE-113 GI's gegevens IN (niet-PoE) poort.

Montage van de camera

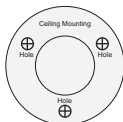
Opmerking:

- Voordat de camera monteren, moet de lens handmatig worden geplaatst en gericht.
- Raadpleeg de gebruikershandleiding voor tips over het vastleggen van de juiste camera kijkhoek.

1. Draai de verstelbare moer en handmatig plaats de camera zoals gewenst.



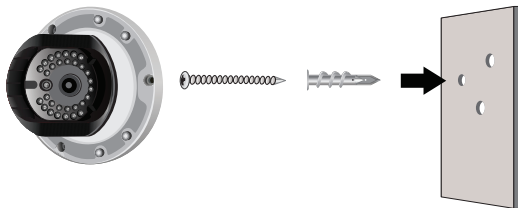
2. Plaats de meegeleverde sjabloon etiket op het oppervlak van de montage.



3. Boor gaten voor de verstrekte schroef ankers op elke gemarkeerde positie op de sjabloon. Zorg ervoor dat de boor overeenkomt met de grootte van de verstrekte schroef ankers.

4. Steek de meegeleverde schroef ankers in de gaten.

5. Lijn de bevestigingsbeugel met de ankers schroef, en gebruik vervolgens de bijgeleverde schroeven om de camera aan de montagevlak veilig te stellen.



TRENDNET[®]

Certifications

This device complies with Part 15 of the FCC Rules.

Operation is subject to the following two conditions:

- (1) This device may not cause harmful interference.
- (2) This device must accept any interference received.

Including interference that may cause undesired operation.



Waste electrical and electronic products must not be disposed of with household waste. Please recycle where facilities exist. Check with your Local Authority or Retailer for recycling advice.

Applies to PoE Products Only: This product is to be connected only to PoE networks without routing to the outside plant.

Note

The Manufacturer is not responsible for any radio or TV interference caused by unauthorized modifications to this equipment. Such modifications could void the user's authority to operate the equipment.

Advertencia

En todos nuestros equipos se mencionan claramente las características del adaptador de alimentación necesario para su funcionamiento. El uso de un adaptador distinto al mencionado puede producir daños físicos y/o daños al equipo conectado. El adaptador de alimentación debe operar con voltaje y frecuencia de la energía eléctrica domiciliar existente en el país o zona de instalación.

Technical Support

If you have any questions regarding the product installation, please contact our Technical Support.

Toll free US/Canada: **1-866-845-3673**

Regional phone numbers available at www.trendnet.com/support

TRENDnet

20675 Manhattan Place
Torrance, CA 90501
USA

Product Warranty Registration

Please take a moment to register your product online. Go to TRENDnet's website at:

www.trendnet.com/register