

# TRENDnet<sup>®</sup>



Quick Installation Guide

TV-IP315PI

# Table of Content

---

## **1 Magyarországi**

1. Kezdés előtt
2. Hardver telepítése és konfigurálása

# 1. Megkezdése előtt

## Csomag tartalma

- TV-IP315PI
- CD-ROM (típus és kezelési útmutató)
- Multi-nyelv gyors telepítési útmutató
- Felerősítő készlet

## Minimális követelmények

- Hatalmat Ethernet (PoE) kapcsoló (pl. a TPE-TG80g) vagy a PoE tápfeladóval (pl. TPE - 113GI)
- Egy hálózati számítógép és a webböngésző
- Vezetékes hálózat
- Hálózati kábel

## Megjegyzés:

- A TV-IP315PI egyetlen szerkezet-val erő-felső Ethernet (PoE) berendezés, hogy kövesse az IEEE 802.3af szabvánnyal.
- A TV-IP315PI birtokol egy 5.5 mm hordó csatlakozó egy opcionális 12 V DC 1A adaptert.
- Választható tápegység (nem tartozék).

## TRENDnetVIEW Pro követelmények

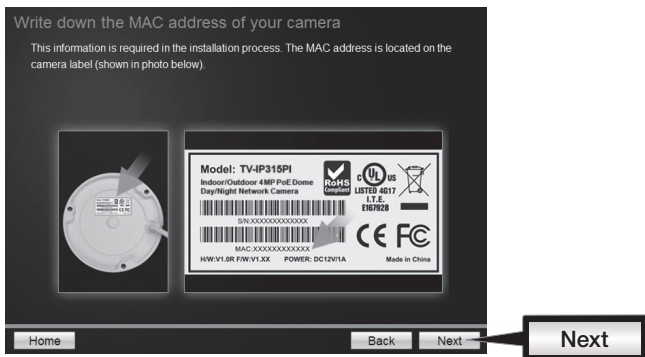
Támogatott operációs rendszerek	1-8 kamerák		9-32 kamerák	
	CPU	Memória	CPU	Memória
Windows 10/ Windows 8.1/ Windows 8 / Windows 7/ Windows Server 2008	2 GHz	2 GB RAM vagy magasabb	2 GHz	4 GB RAM vagy magasabb

## 2. A hardver telepítése és konfigurálása

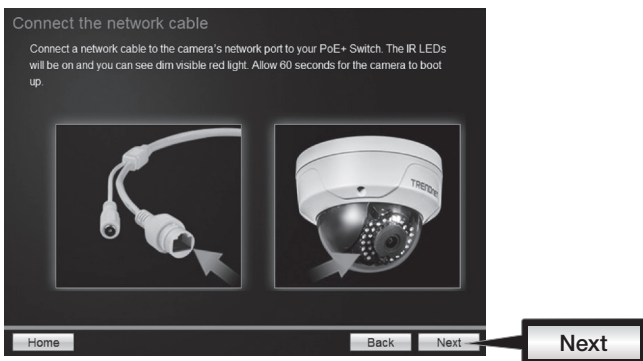
1. Nem telepíti, vagy felmászik az IP kamera, amíg, miután teljes az alábbi telepítési lépéseket. Ideiglenesen helyezzuk az IP kamera a számítógép mellett.
2. A segédprogram CD-ROM-ot helyezze a CD-ROM-meghajtóba.
3. Válassza ki a nyelvet a legördülő menüből.
4. Kattintson a kamera telepítése.



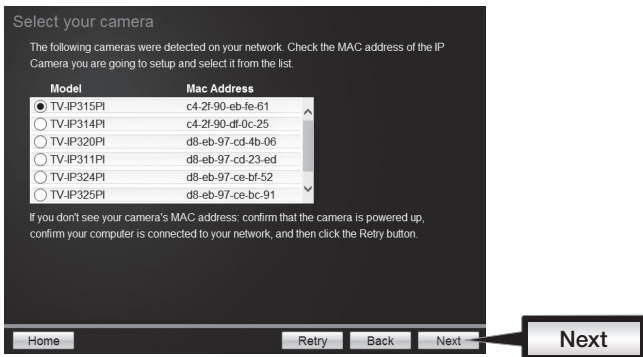
5. Írd le a MAC-cím a kamerát. Majd kattintson a **Tovább** gombra.



6. Csatlakoztassa a hálózati kábel a kamera hálózati portot a PoE forrás az IR LED-ek kapcsolja be, és egy homályos látható vörös fény show. Lehetővé teszi a 60 másodperc alatt a fényképezőgép-hoz csomagtartó megjelöl. Majd kattintson a **Tovább** gombra.



7. Válassza ki a kamerát. Kattintson a **Tovább** gombra, és kövesse az utasításokat.



8. Kiválaszt DHCP-beállítás hozzárendelése egy DHCP-kiszolgáló az IP jelölje be a "Rögzített IP" IP-cím manuális beállítása. Kattintson a **Tovább** gombra.

Select a Connection Option

Please select a connection option based on your network environment. If you do not know which connection option to choose, select DHCP.

DHCP Select this option if your camera is connected to a router and DHCP is enabled

Fixed IP Select this option if you want to configure the camera with a static IP address

Home Back Next

Next

9. Ha bejelöli a "Rögzített IP", töltsse ki az IP-cím, alhálózati maszk, alapértelmezett átjáró és DNS-kiszolgáló. Győződjön meg arról, hogy a kamera és a számítógép IP-címét kell ugyanazon a hálózaton belül. Kattintson a **Tovább** gombra.

10. Válassza ki a **Jelszó Megváltoztatása**. Adjon meg egy új jelszót, erősítse meg az új jelszót, és kattintson a **Tovább**.

Change password

You **MUST** change the default password of the camera.

Enter the default password: admin

Enter your new password. must be between 8 and 16 characters.(Alphanumeric: a-z, A-Z, 0-9, !, @, #, \$)

Admin ID admin

Password \*\*\*\*\*

Change Password

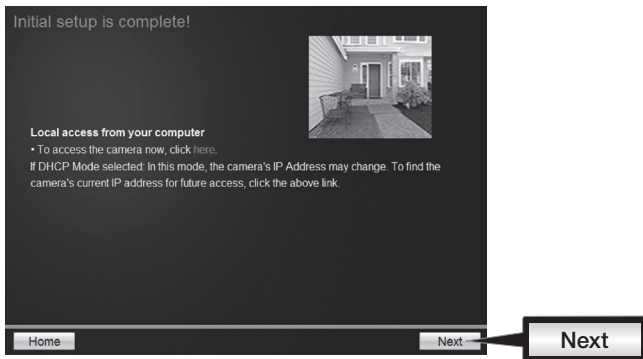
New password \*\*\*\*\*

Confirm new password \*\*\*\*\*

Home Back Next

Next

11. A kezdeti telepítés befejeződött! A kamera most csatlakozik a hálózathoz. A hivatkozásra kattintva erősítse meg a hozzáférést az kezelési lapon. Ez akarat nyit megjelöl egy pókháló legel. Telepítés folytatásához minimalizál a pókháló legel, és majd kattintson a **Tovább** gombra.



12. Gratulálunk! A fényképezőgép készen áll a végleges helyére kell telepíteni. Átkutat a QR-kód letöltött egy szabad mozgatható app megtekintéséhez a kamera mobil eszközéről. A **Befejezés** gombra kattintva kiléphet a telepítővarázslóból.



13. A kezelésére több kamera, és fejlettebb funkciók, kérjük, telepítse a TRENDnetVIEW Pro szoftver. A szoftver telepítéséhez kattintson a **TRENDnetVIEW Pro szoftver telepítése** a kocs ablak, és olvassa el a TRENDnetVIEW Pro felhasználói kézikönyv további információt a CD-n.

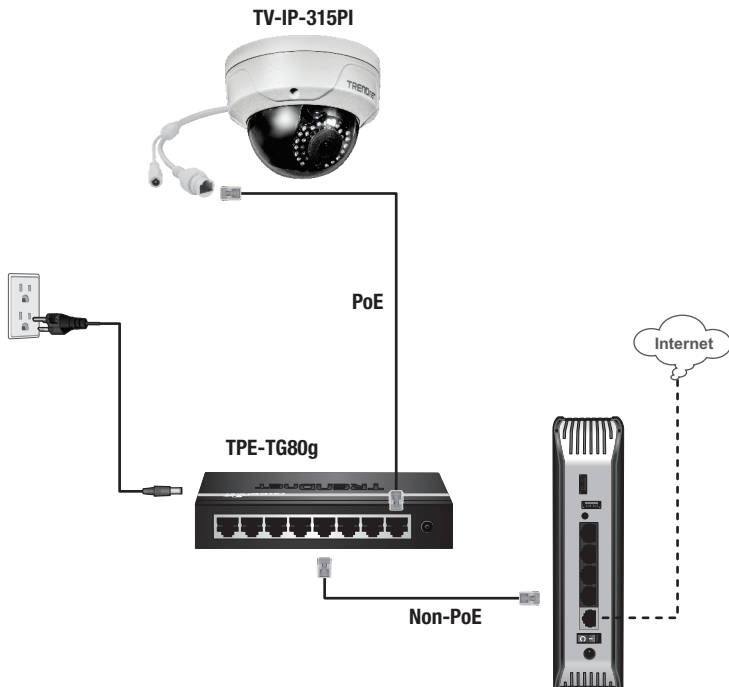
**Megjegyzés:**

- Felhasználói útmutatójában, fejlett menedzsment funkciók.
- Két felhasználói útmutatók szerepelnek-a kamera és a kiegészítő szoftver.



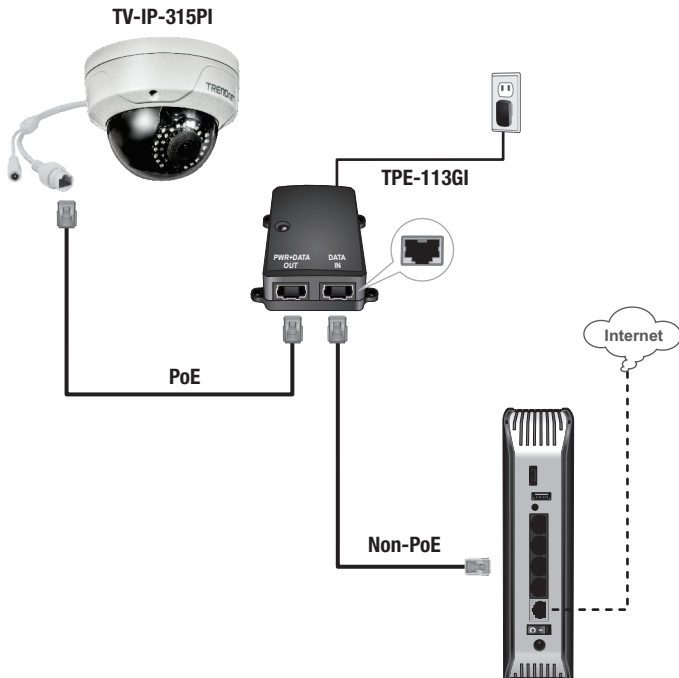
14. Helyezze el a kamerát a választott helyen. Hogy csatlakoztassa az IP kamerát a hálózathoz, használja a PoE funkciót és alkalmazza az alábbi módszerek valamelyikét:

### Segítségével a TV-IP315PI a PoE switch (TPE-TG80g)



- Előtt a kamera, a lencse kell manuálisan elhelyezni és koncentrált.
- A megadott hálózati kábel a hatalom felett Ethernet-kapcsoló (pl. a TPE-TG80g) IP kamera hálózati portjához.
- A kapcsoló kapcsolódní a hálózathoz.

## Segítségével a TV-IP315PI, egy injektorból (TPE-113GI)



- Csatlakoztassa a hálózati adaptert, hogy a TPE-113GI, majd a konnektorba.
- Csatlakoztassa a hálózati kábelt a TV-IP315PI a TPE-113 Andrea PWR + adatok kimenő port (PoE).
- Csatlakoztassa a hálózati kábel a kapcsolóhoz vagy az útválasztóhoz (pl. TEW-818DRU) a TPE-113GI's adatok a (nem-PoE) port.

## A kamera felszerelése

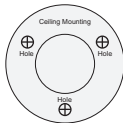
### Megjegyzés:

- Előtt a kamera, a lencse kell manuálisan elhelyezni és koncentrálni.
- Tippek a megfelelő kamera látószög befogására kérjük, olvassa el a felhasználói kézikönyv.

1. Lazítsa ki az állítható anya, és kézzel vigye a kamerát, mint kívánatos.



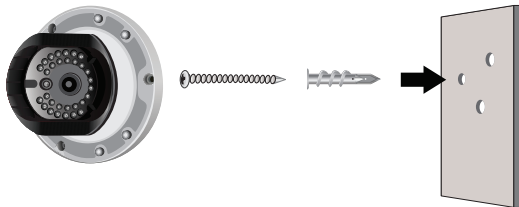
2. Helyezze a megadott sablon címke az alátámasztási felület szélén.



3. Az egyes megjelölt helyen a sablon megadott tiplik fúrni. Győződjön meg arról, hogy a fúró a megadott tiplik méretével megegyező méretre.

4. Helyezze be a mellékelt tiplik a lyukakba.

5. Igazítsa a tartószerkezet a tiplik, és a megadott csavarok segítségével rögzítse a kamera az alátámasztási felület szélén.



# TRENDnet<sup>®</sup>

---

## Limited Warranty

TRENDnet warrants its products against defects in material and workmanship, under normal use and service. Specific warranty periods are listed on each of the respective product pages on the TRENDnet website.

## Garantie Limitée

TRENDnet garantit ses produits contre les problèmes de matériel ou de fabrication, dans des conditions normales d'utilisation et de service. Les périodes de garanties précises sont mentionnées sur chacun des pages produits du site web de TRENDnet.

## Eingeschränkte Garantie

TRENDnet gewährt eine Garantie für seine Produkte im Falle von Material- und Bearbeitungsdefekten, bei normaler Verwendung und Wartung. Spezielle Garantiezeiträume werden auf jeder Produktseite auf der Website von TRENDnet genannt.

## Garantía limitada

TRENDnet garantiza que sus productos carecen de defectos en el material y la fabricación, en condiciones de uso y funcionamiento normales. Los periodos específicos de garantía figuran en cada una de las páginas de producto del sitio web de TRENDnet.

## Ограниченная гарантия

Компания TRENDnet предоставляет гарантию на свои изделия от дефектов материалов и сборки при нормальном использовании и обслуживании. Конкретные гарантийные сроки указаны на странице каждого продукта на сайте компании TRENDnet.

## Garantia Limitada

A TRENDnet garante seus produtos contra defeitos de material e mão de obra sob condições normais de uso e serviço. Os períodos de garantia específicos estão listados em cada uma das páginas dos respectivos produtos no site da TRENDnet.

## Piiratud garantii

TRENDneti garantii hõlmab materjali- ja koostamisdefekte, mis ilmnevad toote tavapärasel kasutamisel. Garantiiaja täpne pikkus konkretse toote puhul on leitav TRENDneti kodulehelt vastava toote infolehel.

## Garanzia limitata

TRENDnet garantisce i propri prodotti da difetti di materiali e manodopera, in condizioni di normale uso ed esercizio. I periodi di garanzia specifici sono elencati sulle rispettive pagine di prodotto sul sito TRENDnet.

# TRENDNET<sup>®</sup>

---

## Certifications

This device complies with Part 15 of the FCC Rules.

Operation is subject to the following two conditions:

- (1) This device may not cause harmful interference.
- (2) This device must accept any interference received.

Including interference that may cause undesired operation.



Waste electrical and electronic products must not be disposed of with household waste. Please recycle where facilities exist. Check with your Local Authority or Retailer for recycling advice.

Applies to PoE Products Only: This product is to be connected only to PoE networks without routing to the outside plant.

## Note

The Manufacturer is not responsible for any radio or TV interference caused by unauthorized modifications to this equipment. Such modifications could void the user's authority to operate the equipment.

## Advertencia

En todos nuestros equipos se mencionan claramente las características del adaptador de alimentación necesario para su funcionamiento. El uso de un adaptador distinto al mencionado puede producir daños físicos y/o daños al equipo conectado. El adaptador de alimentación debe operar con voltaje y frecuencia de la energía eléctrica domiciliar existente en el país o zona de instalación.

## Technical Support

If you have any questions regarding the product installation, please contact our Technical Support.

Toll free US/Canada: **1-866-845-3673**

Regional phone numbers available at [www.trendnet.com/support](http://www.trendnet.com/support)

## TRENDnet

20675 Manhattan Place  
Torrance, CA 90501  
USA

## Product Warranty Registration

Please take a moment to register your product online. Go to TRENDnet's website at:

[www.trendnet.com/register](http://www.trendnet.com/register)