



## Câmera de rede dia / noite PoE de 4 MP interna / externa

TV-IP314PI (v1.1R)

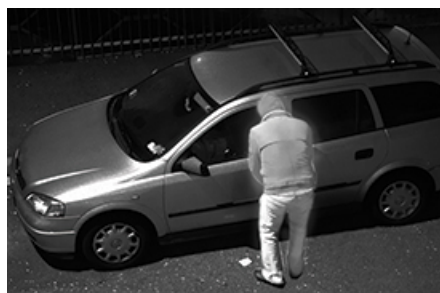
- Resolução HD de 4 MP
- Alojamento compacto com classificação contra intempéries IP66
- Visão noturna até 30 m (100 ft.)
- Economize custos de instalação com a Energia sobre Ethernet (PoE)
- Gravação com detecção de movimento por programa e alertas por e-mail
- Balanceamento de imagem por faixa dinâmica ampla
- Suporte para ONVIF e IPv6

A câmera de rede dia / noite PoE de 4 MP interna / externa, modelo TV-IP314PI, fornece uma poderosa visão noturna de 4 megapixels em escuridão total por até 30 metros (100 pés). Mesmo em ambientes extremos, essa câmera ultracompacta funciona o ano inteiro graças a um alojamento com classificação contra intempéries IP66. Use o software de grau profissional incluído para gerenciar até 32 câmeras TRENDnet ou baixe o aplicativo móvel grátis para iOS<sup>®</sup> ou Android<sup>™</sup>.



### Power over Ethernet (PoE)

O PoE oferece economia de custos e a flexibilidade para instalar essa câmera bullet compacta no local desejado.



### Vigilância em HD dia/noite

O vídeo poderoso de 4 MP a 20 fps em compressão H.264+ (2 MP 1080p a 30 fps) e visão noturna nominal de 30 metros fornecem vigilância 24 horas por dia.



### Pronto para uso externo

Fabricado para ambientes extremos com uma classificação contra intempéries IP66 e uma faixa de temperatura de operação de -30 – 60 °C (-22 – 140 °F).

## Projeto de rede



- 1 Porta PoE
- 2 Porta de alimentação
- 3 Suporte de montagem ajustável
- 4 Estrutura IP66
- 5 LEDs IV

## Hardware



### Suporte ajustável

Suporte de montagem totalmente integrado fornece flexibilidade de instalação



### PoE

Economize custos de instalação com a Energia sobre Ethernet (IEEE 802.3af)



### Pronto para uso externo

Externa, com classificação contra intempéries IP66 e uma faixa de temperatura de operação de -30 – 60 °C (-22 – 140 °F)

## Desempenho



### 4 Megapixels

Grave vídeos de 2688 x 1520 pixels a 20 fps em compressão H.264+



### Visão Noturna

Visão noturna até 30 m (100 ft.) em escuridão total



### IV inteligente

O ajuste IV dinâmico otimiza a visibilidade noturna



### WDR

A faixa dinâmica ampla de 120 dB aprimora a qualidade de vídeo em ambientes com iluminação de alto contraste

## Controle da câmera



### Interface multi-idiomas

Suporte para inglês, francês, espanhol, alemão e português



### Reprodução avançada

Funcionalidade avançada de análise de vídeos arquivados na câmera



### Armazenamento

Suporte para SMB / CIFS com notificação se a unidade de armazenamento está cheia



### Deteção de movimento

Crie janelas de detecção de movimento com configurações de sensibilidade separadas e disparadores de evento



### Programação de gravação

Defina uma programação de gravação semanal



### Deteção contra adulteração

Receba vídeos com detecção contra adulteração por e-mail



### IPv6

Suporte para IPv6



### ONVIF / PSIA

ONVIF (Perfil S, Perfil G) e compatível com PSIA



### Aplicativo grátis

Veja vídeos ao vivo em um dispositivo móvel com aplicativos para iOS® e Android™ grátis



### Software complementar

Software complementar de grau profissional para gerenciar até 32 câmeras TRENDnet

## Especificações

### Lente

- Distância focal: 4 mm, F2.0
- Profundidade focal: + de 20 cm
- Lente: foco fixo
- Sensor: CMOS de progressive scan de 1/3"
- DNR: 3D DNR
- WDR: 120 dB
- Zoom: área de zoom definida pelo usuário

### Ângulo de visão

- Horizontal: 83°
- Vertical: 45°
- Diagonal: 98°

### Iluminação mínima

- IV desligado: 0,01 lux
- IV ligado: 0 lux
- Filtro de corte IV integrado
- Distância de iluminação IV de 30 m
- IV inteligente

### Resolução de vídeo

- H.264/H.264+: 2688 x 1520 até 20 fps (1920 x 1080 até 30 fps)
- H.264/MJPEG: 640 x 360 até 30 fps

### Normas de hardware

- IEEE 802.3
- IEEE 802.3u
- IEEE 802.3x
- IEEE 802.3af

### Interface do dispositivo

- Porta PoE de 10/100 Mbps
- Porta de alimentação (para instalações não PoE, adaptador vendido separadamente)
- Ponto de aterramento
- Base de montagem articulada integrada
- Botão de restabelecimento

### Protocolo de rede

- IPv4, IPv6, UDP, TCP, ICMP, ONVIF Perfil S e Perfil G, PSIA
- DHCP, NTP, DNS, DDNS, SMTP, FTP, SNMP (v1, v2c, v3)
- NFS, SMB/CIFS
- HTTP, HTTPS
- PPPoE
- UPnP, Bonjour, RTSP, RTP, RTCP, SSL

### Temperatura de operação

- -30 – 60 °C (-22 – 140 °F)

### Umidade de operação

- Máximo 95% sem condensação

### Certificações

- CE
- FCC

### Dimensões

- 55 x 55 x 80 mm (2,2 x 2,2 x 3,15 polegadas)

### Peso

- 362 g (0,8 lb)

### Alimentação

- Entrada: PoE (802.3af)
- Consumo: Máximo 5 Watts

### Fonte de alimentação opcional (vendida separadamente)

- Entrada: 100 – 240 VCA 50/60 Hz 0.5 A
- Saída: 12 VCC 1 A
- Conector barril de 5,5 mm
- Adaptador de energia TRENDnet, modelo 12VDC1A (não incluído)

### Interface de controle

- Suporte multi-idiomas: inglês, francês, alemão, espanhol e português
- Filtro de endereço IP
- Priorização de tráfego QoS
- Sobreposição de hora, data e texto
- Configurações de imagem: brilho, contraste, matiz, nitidez, Denoise 3D, tempo do obturador, sense-up, saturação, AGC (controle automático de ganho), flip, modo dia/noite, balanço de brancos
- O WDR aprimora a qualidade do vídeo com iluminação de dia em alto contraste
- A redução de ruído digital 2D aprimoram a qualidade da visão noturna
- Gravação: para computador, NAS, SAMBA ou através de software
- Gravação de vídeo: programada, detecção de movimento, detecção de som e detecção de adulteração
- Detecção de movimento: definir até três áreas de detecção de movimento e sensibilidade ao movimento

- Máscaras de privacidade: defina máscaras de privacidade personalizadas de até 3 áreas
- Função de detecção de adulteração: notificação por e-mail, FTP, alarme ou servidor Samba se o campo de visualização escurecer repentinamente
- Instantâneo: instantâneo em tempo real, detecção de som e detecção de movimento
- Serviços DNS dinâmicos suportados: dyn.com, no-ip.com e iptecno.com
- Configurações de controle: máximo de 21 contas de usuário
- Suporta gerenciamento remoto
- Navegadores compatíveis: Chrome™ ou Firefox® (resolução de exibição ao vivo até 640 x 360), Internet Explorer® ou Safari® (resolução de exibição ao vivo até 1920 x 1080)

### Software TRENDnetVIEW EVO

- Suporta até 32 câmeras TRENDnet
- Suporte multi-idiomas
- Define opções de gravação (detecção de movimento, programação, disparo por evento)
- Pesquisa e reprodução
- Opções e modos de visualização personalizados
- Compatibilidade: Windows® 10, 8, 1, Windows Server® 2012, 2008

### Aplicativo IPView da TRENDnet

- Aplicativo iOS® e Android™ grátis
- Visualização do vídeo da câmera ao vivo em um dispositivo móvel
- Obtenha instantâneos
- Zoom

### Garantia

- Limitada de 3 anos

### Conteúdo da embalagem

- TV-IP314PI
- CD-ROM (Utilitário, Software e Guia do usuário)
- Guia de instalação rápida
- Ferragens de montagem da câmera

