



Quick Installation Guide



TV-IP212/TV-IP212W
TV-IP312/TV-IP312W

H/W: A1.0R

Table of Contents

Español	1
1. Antes de iniciar	1
2. Instalación del Hardware	2
3. Configuración del servidor de cámara de Internet	3
Troubleshooting	8

1. Antes de iniciar



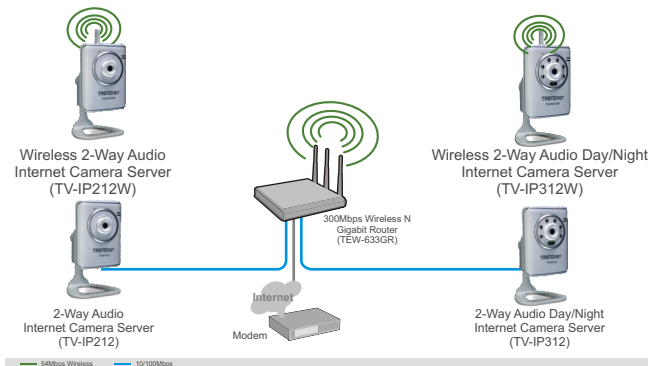
Contenidos del paquete

- TV-IP212/TV-IP212W/TV-IP312/TV-IP312W
- CD-ROM de la herramienta
- Guía de instalación rápida
- 1 antena desmontable de 2dBi (sólo enTV-IP212W/TV-IP312W)
- Adaptador de corriente AC (5V, 2.5A)

Requisitos del sistema

- Ethernet a 10/100 Mbps
- CPU: 1GHz o superior
- Memoria: 256MB RAM o superior/ 512MB RAM o superior (Windows Vista)
- Resolución VGA: 800 x 600 o superior
- Navegador Web: Internet Explorer 5.0 o superior
- Enrutador inalámbrico o punto de acceso inalámbrico (TV-IP212W/TV-IP312W)

Aplicación



2. Instalación del Hardware

1. Instale la Antena. (sólo en TV-IP212W/TV-IP312W)

2. Conecte el cable de red RJ-45 del conmutador/enrutador al puerto **Ethernet** de la Cámara de Internet.

3. Conecte el altavoz externo al servidor de la cámara de Internet (opcional).

4. Conecte el adaptador eléctrico de CA al **Servidor de cámara de Internet** después a una toma de corriente

5. Conecte la memoria flash USB al servidor de la cámara de Internet (opcional) (sólo en TV-IP212W/TV-IP312W).

6. Verifique que los indicadores LED de Power y Link están encendidos.



3. Configuración del servidor de cámara de Internet

Nota: Se le recomienda configurar la cámara de Internet desde un PC por cable. Dado que la dirección IP por defecto de la Cámara de Internet es 192.168.10.30, compruebe que ningún otro dispositivo de red tenga asignada una dirección IP de 192.168.10.30.

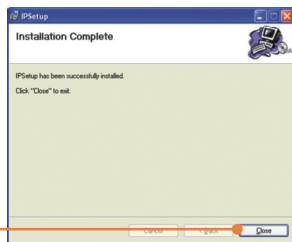
1. Introduzca el CD-ROM de la herramienta en la unidad de CD-ROM y luego haga clic en **IP Setup** (Configurar IP).



2. Siga las instrucciones del **IPSetup Setup Wizard** (Configurar IP) y luego haga clic en **Next**.



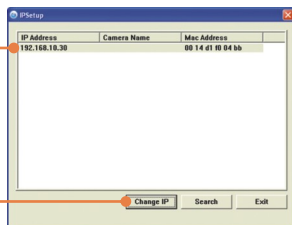
3. Haga clic en **Close**.



4. Vaya a Inicio -> Programas -> **TRENDnet** -> **IPSetup** (Configurar IP) y luego haga clic en **IPSetup**.

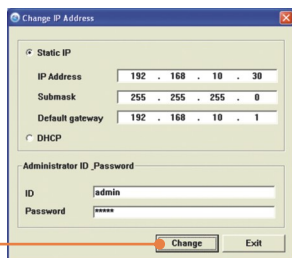


5. Seleccione la cámara de Internet y luego haga clic en **Change IP**.

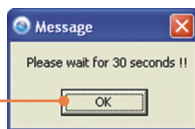


6. Configure la dirección IP deseada de forma que esté en la misma subred que su red, luego escriba la **Administrator ID** (ID del administrador) y **Contraseña**, después haga clic en **Change** (Cambiar). Por defecto:

Nombre de usuario: **admin**
Contraseña: **admin**



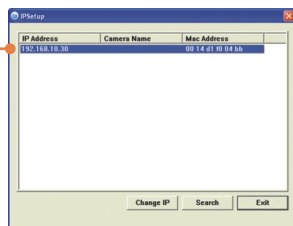
7. Haga clic en **OK** y espere 30 segundos.



8. Haga clic en **OK**.



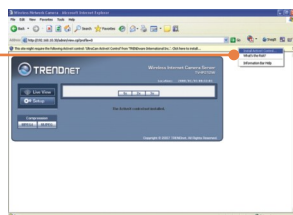
9. Haga doble clic en el servidor de la cámara para acceder a la configuración del navegador.



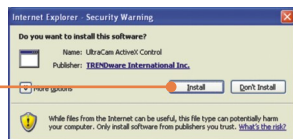
10. Introduzca el nombre de usuario y a contraseña, después haga clic en **OK**. Por defecto:
Nombre de usuario: **admin**
Contraseña: **admin**



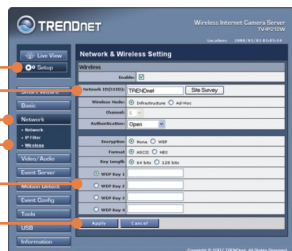
11. Haga clic con el botón derecho y seleccione **Active X Control**.



12. Haga clic en **Install**.



13. Haga clic en **Setup, Network**.
Seleccione su red inalámbrica.
Si la encriptación está activa,
seleccione el tipo de **Autenticación** apropiado,
introduzca la Pre-Shared Key
(clave inicial compartida y luego
haga clic en Apply (Aplicar).
(Ejemplo con WPA2-PSK. Si
su red inalámbrica no es
compatible con WPA, seleccione
una red abierta o compartida.
Póngase en contacto con su
administrador de red para más
información) (Sólo para
TV-IP212W/TV-IP312W).

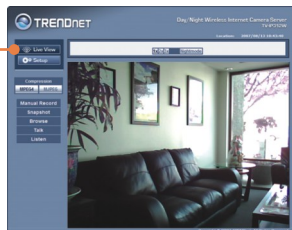


14. Desconecte el cable RJ-45 y
desconecte la alimentación del
servidor de cámara de Internet,
vuelva conectar la alimentación
en (TV-IP212W/TV-IP312W).

Nota: El TV-IP212W/TV-IP312W no funcionará de manera inalámbrica a menos que desconecte el cable Ethernet de la parte trasera de la cámara.

15. Verifique que los indicadores LED
de Power y Link están
encendidos.

16. Haga clic en **Live View**.



La instalación ha sido completada

Para obtener información más detallada sobre la configuración así como de las configuraciones avanzadas del TV-IP212/TV-IP212W/TV-IP312/TV-IP312W, por favor consulte la sección de resolución de problemas, el CD-ROM de la Guía del Usuario, o el sitio Web de TRENDnet en <http://www.trendnet.com>.

Registre su producto

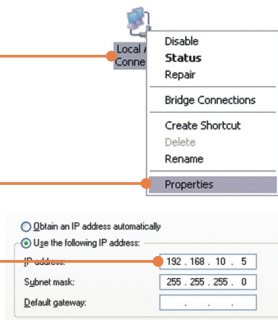
Para asegurar los más altos niveles de servicio y apoyo al cliente, registre su producto en línea en: www.trendnet.com/register
Gracias por elegir TRENDnet

Q1: The IPSetup Setup Wizard does not detect my Internet Camera Server. What should I do?

A1: First, verify that you have followed all the steps in Section 2: Hardware Installation. Second, disable any software firewall programs such as ZoneAlarm or Norton Internet Security. If you are using Windows XP or Windows Vista, disable the built in firewall. Third, click on Search in IPSetup. Fourth, take a pin or paper clip. Then press on the Reset button on the back on the Internet Camera Server for 10 seconds, then let go. Fifth, connect the Internet Camera Server directly to your computer. Put a static IP address on your computer in the same subnet as the camera (e.g. 192.168.10.5). Then open up your browser and enter the IP address of the Internet Camera Server into the address bar. By default, the IP address is 192.168.10.30. Follow steps 9-15 in Section 3: Configure the Internet Camera Server. Click Setup, click Network and then click Network to change the IP address. Then click Apply. See instructions below to put a static IP address on a Windows PC.

1. Go into the **Control Panel** and double-click the **Network Connections** icon, and then right-click the **Local Area Connection** icon and then click **Properties**.

2. Click **Internet Protocol (TCP/IP)** and then click **Properties**. Then click on **Use the following IP address**, and make sure you assign your network adapter an IP address in the subnet of 192.168.10.x.



Q2: The Image is blurry. How can I adjust the focus on the Internet camera?

A2: You can adjust the Internet Camera's focus by rotating the lens.

Q3: When I click on Live View the image does not load?

A3: First, make sure that you are using a browser that supports ActiveX or Java. Second, make sure that Active X or Java is installed.

Q4: How do I connect the TV-IP212W/TV-IP312W to my wireless router or access point?

A4: Make sure that you configure the camera to have the same SSID, encryption mode and key (if enabled). Follow the instructions in section 2 to configure the camera with the SSID and encryption key.

Q5: After I successfully configured the TV-IP212W/TV-IP312W to match my wireless network settings, I can not connect to the camera.

A5: First, verify that the wireless settings match your wireless network settings. Second, verify in the wireless section of the browser configuration that the Enable option is checked. Third, make sure to disconnect the Ethernet cable from the camera and verify that the LINK LED is blinking green.

If you still encounter problems or have any questions regarding the TV-IP212/TV-IP212W/TV-IP312/TV-IP312W, please contact TRENDnet's Technical Support Department.

Certifications

This equipment has been tested and found to comply with FCC and CE Rules. Operation is subject to the following two conditions:

- (1) This device may not cause harmful interference.
- (2) This device must accept any interference received. Including interference that may cause undesired operation.



Waste electrical and electronic products must not be disposed of with household waste. Please recycle where facilities exist. Check with you Local Authority or Retailer for recycling advice.



NOTE: THE MANUFACTURER IS NOT RESPONSIBLE FOR ANY RADIO OR TV INTERFERENCE CAUSED BY UNAUTHORIZED MODIFICATIONS TO THIS EQUIPMENT. SUCH MODIFICATIONS COULD VOID THE USER'S AUTHORITY TO OPERATE THE EQUIPMENT.

ADVERTENCIA

En todos nuestros equipos se mencionan claramente las características del adaptador de alimentación necesario para su funcionamiento. El uso de un adaptador distinto al mencionado puede producir daños físicos y/o daños al equipo conectado. El adaptador de alimentación debe operar con voltaje y frecuencia de la energía eléctrica domiciliar existente en el país o zona de instalación.



Product Warranty Registration

Please take a moment to register your product online.
Go to TRENDnet's website at <http://www.trendnet.com/register>

TRENDnet[®]
20675 Manhattan Place
Torrance, CA 90501
USA