



Quick Installation Guide



TV-IP212/TV-IP212W
TV-IP312/TV-IP312W

H/W: A1.0R

Table of Contents

Deutsch	1
1. Bevor Sie anfangen	1
2. Installation der Hardware	2
3. Konfiguration der Internet-kameraserver	3
Troubleshooting	8

1. Bevor Sie anfangen



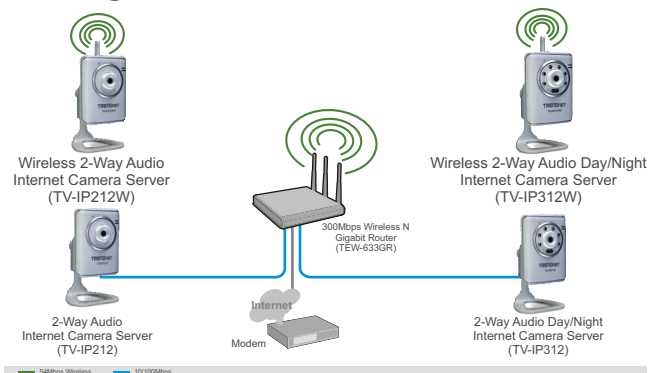
Packungsinhalt

- TV-IP212/TV-IP212W/TV-IP312/TV-IP312W
- Programm-CD
- Anleitung zur Schnellinstallation
- 1 abnehmbare 2dBi-Antenne (nur TV-IP212W/TV-IP312W)
- Stromadapter (5V, 2.5A)

Systemanforderungen

- 10/100 Mbit/s Ethernet
- Prozessor: 1GHz oder schneller
- Speicher: 256MB RAM oder mehr/ 512MB RAM oder mehr (Windows Vista)
- VGA-Auflösung: 800 x 600 oder höher
- Web Browser: Internet Explorer (6.0 oder höher)
- Drahtloser Access Point oder Drahtloser Router (TV-IP212W/TV-IP312W)

Anwendung



2. Installation der Hardware

1. Bringen Sie die **Antenne** an.
(nur TV-IP212W/TV-IP312W)

2. Verbinden Sie den **Ethernet-Port** der Internetkamera über ein RJ-45 Netzkabel mit einem Switch/Router.

3. Verbinden Sie den externen Lautsprecher mit dem Internet-Kameraserver (optional).

4. Verbinden Sie das Netzteil mit dem **Internet-Kameraserver** und stecken Sie es in eine Steckdose.

5. Verbinden Sie das USB-Laufwerk mit dem Internet-Kameraserver (optional). (nur TV-IP212W/TV-IP312W)

6. Kontrollieren Sie, dass die LEDs für die Stromversorgung und Verbindung leuchten.



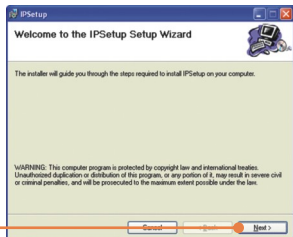
3. Konfiguration der Internet-kameraserver

Hinweis: Es ist zu empfehlen, die Internet-Kamera von einem verdrahteten Computer aus zu konfigurieren. Die standardmäßige IP-Adresse der Internet-Kamera lautet 192.168.10.30. Achten Sie also darauf, dass keine anderen Netzwerkgeräte mit dieser IP-Adresse versehen sind.

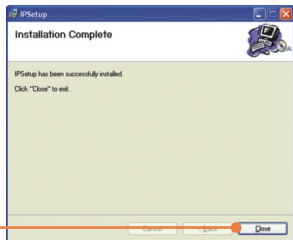
1. Legen Sie die Dienstprogramm-CD in das CD-ROM-Laufwerk Ihres Computers ein und klicken Sie auf **IP Setup**.



2. Folgen Sie den Anweisungen des **Installationsassistenten** und klicken Sie dann auf **Next**.



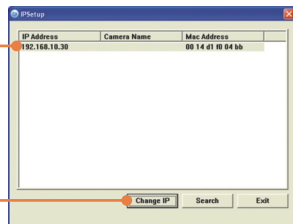
3. Klicken Sie auf **Close**.



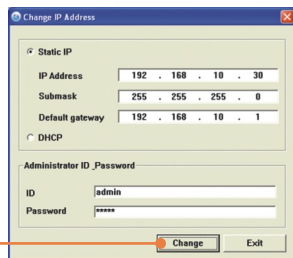
4. Gehen Sie zu **Start -> Programs -> TRENDnet -> IPSetup** und klicken Sie auf **IPSetup**.



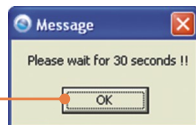
5. Wählen Sie die Internet-Kamera aus und klicken Sie auf **Change IP**.



6. Konfigurieren Sie die gewünschte IP-Adresse so, dass sie im Subnetz Ihres Netzwerks liegt, geben Sie die **Administrator-ID** und das **Kenntwort** ein und klicken Sie dann auf **Change** (Ändern).
Standardeinstellung:
Admin-ID: **admin**
Kennwort: **admin**



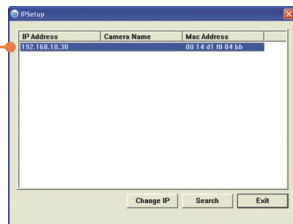
7. Klicken Sie auf **OK** und warten Sie 30 Sekunden.



8. Klicken Sie **OK**.



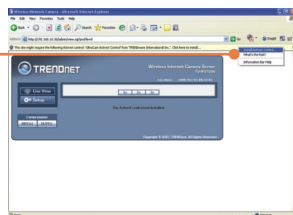
9. Doppelklicken Sie auf den Kameraserver, um die Browserkonfiguration aufzurufen.



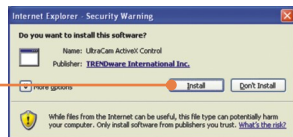
10. Geben Sie die Admin-ID und das Kennwort ein und klicken Sie dann auf **OK**.
Standardeinstellung:
Admin-ID: **admin**
Kennwort: **admin**



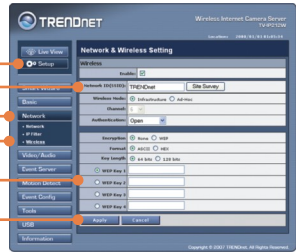
11. Klicken Sie auf die rechte Maustaste und wählen Sie **Active X Control** aus.



12. Klicken Sie auf **Install** (Installieren).



13. Klicken Sie auf **Setup, Network** (Netzwerk) und dann auf **Wireless** (Drahtlos). Konfigurieren Sie die Einstellungen der drahtlosen Verbindung entsprechend Ihren Netzwerkeinstellungen und klicken Sie dann auf **Apply** (Übernehmen) (Geben Sie den WEP/WPA-Schlüssel ein, wenn Ihr drahtloses Netzwerk verschlüsselt ist. Weitere Informationen erhalten Sie von Ihrem Netzwerkadministrator). (nur TV-IP212W/TV-IP312W)

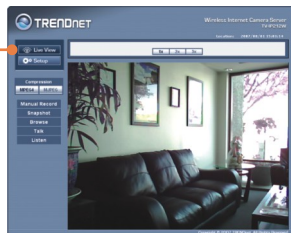


14. Trennen Sie das RJ-45-Kabel ab and und lösen Sie das Stromkabel vom Kameraserver. Stecken Sie das Stromkabel dann wieder ein (TV-IP212W/ TV-IP312W).

Hinweis: Die TV-IP212W/TV-IP312W funktioniert nur dann drahtlos, wenn Sie das Ethernet-Kabel von der Kamera trennen.

15. Kontrollieren Sie, dass die LEDs für die Stromversorgung und Verbindung leuchten.

16. Klicken Sie auf **Live View**
(Live-Ansicht).



Ihre Installation ist beendet!

Weitere Informationen zu den Konfigurations- und erweiterten Einstellungen des TV-IP212/TV-IP212W/TV-IP312/TV-IP312W finden Sie im Abschnitt „Problembehandlung“ der Bedienungsanleitung auf der beiliegenden CD-ROM oder auf der Website von TRENDnet unter <http://www.trendnet.com>.

Registrieren Sie Ihr Produkt

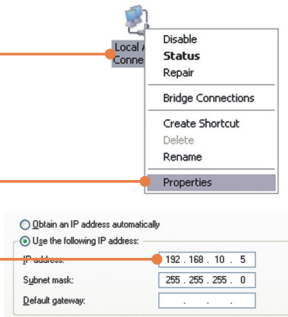
Nehmen Sie sich bitte einen Moment Zeit und registrieren Sie Ihr Produkt online, so dass Sie unsere umfassenden Support- und Kundendienstleistungen in Anspruch nehmen können: www.trendnet.com/register
Vielen Dank für den Kauf eines TRENDnet-Produkts

Q1: The IPSetup Setup Wizard does not detect my Internet Camera Server. What should I do?

A1: First, verify that you have followed all the steps in Section 2: Hardware Installation. Second, disable any software firewall programs such as ZoneAlarm or Norton Internet Security. If you are using Windows XP or Windows Vista, disable the built in firewall. Third, click on Search in IPSetup. Fourth, take a pin or paper clip. Then press on the Reset button on the back on the Internet Camera Server for 10 seconds, then let go. Fifth, connect the Internet Camera Server directly to your computer. Put a static IP address on your computer in the same subnet as the camera (e.g. 192.168.10.5). Then open up your browser and enter the IP address of the Internet Camera Server into the address bar. By default, the IP address is 192.168.10.30. Follow steps 9-15 in Section 3: Configure the Internet Camera Server. Click Setup, click Network and then click Network to change the IP address. Then click Apply. See instructions below to put a static IP address on a Windows PC.

1. Go into the **Control Panel** and double-click the **Network Connections** icon, and then right-click the **Local Area Connection** icon and then click **Properties**.

2. Click **Internet Protocol (TCP/IP)** and then click **Properties**. Then click on **Use the following IP address**, and make sure you assign your network adapter an IP address in the subnet of 192.168.10.x.



Q2: The Image is blurry. How can I adjust the focus on the Internet camera?

A2: You can adjust the Internet Camera's focus by rotating the lens.

Q3: When I click on Live View the image does not load?

A3: First, make sure that you are using a browser that supports ActiveX or Java. Second, make sure that Active X or Java is installed.

Q4: How do I connect the TV-IP212W/TV-IP312W to my wireless router or access point?

A4: Make sure that you configure the camera to have the same SSID, encryption mode and key (if enabled). Follow the instructions in section 2 to configure the camera with the SSID and encryption key.

Q5: After I successfully configured the TV-IP212W/TV-IP312W to match my wireless network settings, I can not connect to the camera.

A5: First, verify that the wireless settings match your wireless network settings. Second, verify in the wireless section of the browser configuration that the Enable option is checked. Third, make sure to disconnect the Ethernet cable from the camera and verify that the LINK LED is blinking green.

If you still encounter problems or have any questions regarding the TV-IP212/TV-IP212W/TV-IP312/TV-IP312W, please contact TRENDnet's Technical Support Department.

Certifications

This equipment has been tested and found to comply with FCC and CE Rules.

Operation is subject to the following two conditions:

- (1) This device may not cause harmful interference.
- (2) This device must accept any interference received. Including interference that may cause undesired operation.



Waste electrical and electronic products must not be disposed of with household waste. Please recycle where facilities exist. Check with your Local Authority or Retailer for recycling advice.



NOTE: THE MANUFACTURER IS NOT RESPONSIBLE FOR ANY RADIO OR TV INTERFERENCE CAUSED BY UNAUTHORIZED MODIFICATIONS TO THIS EQUIPMENT. SUCH MODIFICATIONS COULD VOID THE USER'S AUTHORITY TO OPERATE THE EQUIPMENT.

ADVERTENCIA

En todos nuestros equipos se mencionan claramente las características del adaptador de alimentación necesario para su funcionamiento. El uso de un adaptador distinto al mencionado puede producir daños físicos y/o daños al equipo conectado. El adaptador de alimentación debe operar con voltaje y frecuencia de la energía eléctrica domiciliar existente en el país o zona de instalación.



TRENDnet[®]

Product Warranty Registration

Please take a moment to register your product online.
Go to TRENDnet's website at <http://www.trendnet.com/register>

TRENDnet[®]

20675 Manhattan Place
Torrance, CA 90501
USA