



Lühike paigaldusjuhend



TV-IP201
TV-IP201W

Eesti	1
1. Enne alustamist	1
2. Kuidas ühendust saada	2
3. Internetikaamera seadistamine	3
4. Internetikaamera kasutamine traadivabalt (ainult TV-IP201W)	4
Tõrkeotsing	5

1. Enne alustamist



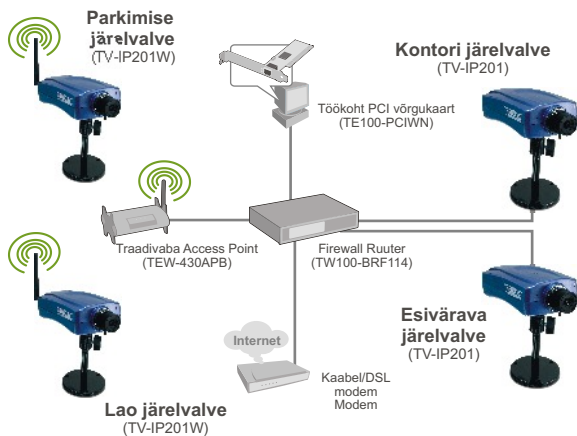
Pakendi sisu

- TV-IP201/TV-IP201W
- Antenn (TV-IP201W)
- Metallstatiiv
- Utiliidi CD-ROM
- AC toiteplokk
- Lühike paigaldusjuhend

Minimaalsed Nõuded süsteemile

- 10/100Mbps Ethernet
- Protsessor: Intel Celeron 1.1Ghz või rohkem
- Mälu: 512MB või rohkem
- Veebibrauser: Microsoft Internet Explorer 5.0 või uuem, Netscape 6.0 või uuem.
- VGA resolutsioon: 800 x 600 või rohkem

Rakendus



2. Kuidas ühendust saada

1. Monteerige internetikaamera metallstatiivi külge.



2. Kinnitage antenn. (TV-IP201W)

3. Ühendage RJ-45 võrgukaabel switchi/ruuteri juurest internetikaamera **LAN**-porti.

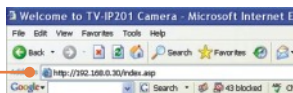
4. Ühendage **AC toiteplokk** internetikaamera külge ja seejärel pistikupesasse.



3. Internetikaamera seadistamine

Märkus: Internetikaamerale ligipääsuks ja seadistamiseks peavad mõlemad – nii internetikaamera kui ka võrgukaart - olema samast võrgusegmendist.

1. Avage oma veebibrauser, sisestage aadressiribale **http://192.168.0.30** ja vajutage **Enter**.



2. Seadistamislehele sisenemiseks klõpsake **System Administration**.



3. Sisesta kasutajanimi ja salasõna, seejärel klõpsake **OK**.
Kasutajanimi: **admin**
Salasõna: **admin**



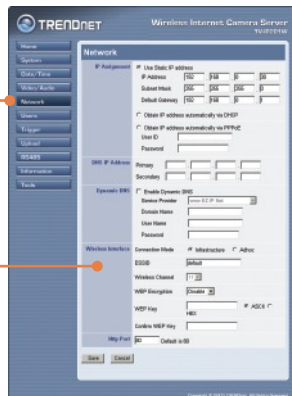
4. Klõpsake **sakil Network**, seadistage võrguseaded (network settings) teie võrgusegmendiga sobivaks (nt. 192.168.1.207) ja seejärel klõpsake **Save**.



TV-IP201 seadistamine on lõppenud.

4. Internetikaamera kasutamine traadivabalt (ainult TV-IP201W)

1. Klõkkige saki **Network** ja kerige alla sektsiooni **Wireless Interface**.



2. Sisestage ESSID traadivaba access poindiga ühildumiseks ja klõkkige **Save**. (Kui teie traadivaba võrk on krüptitud, valige WEP information Enable/Enter)



3. Ühendage RJ-45 kaabel kaamera küljest lahti.

TV-IP201W seadistamine on lõppenud.

Täpsemat teavet TV-IP201/TV-IP201W seadistamise ja edasijõudnud valikute kohta leiate kasutaja käsiraamatust CD-plaadilt või TRENDneti veebilehelt www.trendnet.com.

Küsimus 1. Pilt on hägune. Kuidas ma saaksin seda parandada?

Vastus 1. Te saate internetikaamera fookust reguleerida läätse pöörates.

Küsimus 2. Kas ma saan kaamera läätse asendada?

Vastus 2. Internetikaamera lääts on asendatav standardse CS-Mount tüüpi läätsega.

Küsimus 3. Kuidas ma saan oma lokaalse võrguga vaadata internetikaamera otsepilti (live images)?

Vastus 3. Avage veebibrauser (Internet Explorer või Netscape), kirjutage aadressiribale oma internetikaamera IP aadress (nt.: 192.168.1.203) ja vajutage klahvi Enter. Ilmub ette Internetikaamera tervitusleht.

Küsimus 4. Kui ma kasutan kaamerat ActiveX töörežiimis, siis ei ilmu pilti ette, miks?

Vastus 4. Veenduge, et Internet Explorerile on lubatud ActiveX, vaadake oma veebibrauseri käsiraamatust ActiveX kohta.

Kui teil esineb endiselt probleeme või on küsimusi TV-IP201/TV-IP201W kohta, võtke ühendust TRENDneti tehnilise toe osakonnaga.

Sertifikaat

Antud seadet on testitud ja täheldatud ühilduvust FCC ja CE reeglitega.

Operatsioonil subjektiga on järgitud kahte tingimust.

- (1) Antud seade ei põhjusta kahjulike häireid.
- (2) Seade peab aktsepteerima kõiki häireid. Kaasaarvatud häireid, mis võivad põhjustada ebasoovitud operatsioone



Elektri- ja elektroonikatoodete jäätmeid ei tohi ära visata koos olmejäätmetega. Abivahendite olemasolu korral palume ümber töötlemiseks sorteerida. Küsi nõu jäätmete ümber töötlemise kohta oma kohalikul jaemüüjal.



MÄRKUS: TOOTJA EI VASTUTA SEADME VOLITAMATA MUUNDAMISE (MUUTMISE) TAGAJÄRJEL TEKKINUD RAADIO VÕI TV HÄIRETE EEST. SELLISED MUUDATUSED VÕIVAD PÕJUSTADA KASUTAJA SEADME KASUTUSÕIGUSE ANNULEERIMISE.



TRENDnet[®]

TRENDnet Technical Support

US • Canada

Toll Free Telephone: 1(866) 845-3673

24/7 Tech Support



Europe (Germany • France • Italy • Spain • Switzerland • UK)

Toll Free Telephone: +00800 60 76 76 67

English/Espanol - 24/7

Francais/Deutsch - 11am-8pm, Monday - Friday MET

Worldwide

Telephone: +(31) (0) 20 504 05 35

English/Espanol - 24/7

Francais/Deutsch - 11am-8pm, Monday - Friday MET

Product Warranty Registration

Please take a moment to register your product online.

Go to TRENDnet's website at <http://www.trendnet.com>

TRENDnet[®]

20675 Manhattan Place
Torrance, CA 90501
USA