

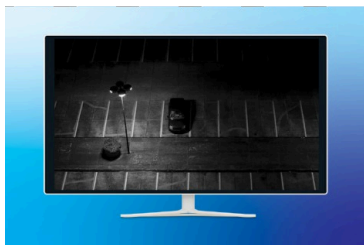


Telecamera di rete tipo a torretta fissa per interni/esterni 5MP H.265 WDR PoE IR

TV-IP1515PI (v1.0R)

- Installazione del codice Easy Cloud P2P QR
- Video 5MP HD (2592 x 1920) a 20 fps
- Visione notturna LED IR che consente una visibilità notturna fino a 30m (98 ft.)
- Microfono integrato che consente di ottenere un audio unidirezionale
- Protezione esterna ip66
- Bilanciamento dell'immagine Digital Wide Dynamic Range
- Risparmio sui costi di installazione con Power over Ethernet (PoE)
- Registrazione programmabile del rilevamento del movimento e avvisi tramite e-mail
- Slot per schede micro SD (fino a 256GB)
- Applicazioni mobili gratuite Sentinel per iOS® e Android™
- Software per PC View Manager fornito in omaggio
- Conforme a NDAA/TAA (solo Stati Uniti e Canada)

La telecamera di rete tipo a torretta fissa da interno/esterno 5MP H.265 PoE IR di TRENDnet, modello TV-IP1515PI, assicura una sorveglianza diurna e notturna con un raggio di visione notturna fino a 30 metri (98 ft.). Questa telecamera di rete a torretta fissa offre una sorveglianza continua in qualsiasi condizione climatica, grazie all'alloggiamento con grado di protezione IP66 resistente agli ambienti esterni. Registra video 5MP HD a 20fps in un formato di compressione H.265 salva spazio. È possibile visualizzare agevolmente i video in diretta dalla telecamera a torretta 5MP sul proprio dispositivo mobile utilizzando l'applicazione gratuita Sentinel o sul proprio PC con il software di gestione desktop View Manager.



Sorveglianza HD con visione notturna

Visione notturna fino a 30 metri di distanza, grazie ai LED infrarossi (IR) appositi che si regolano dinamicamente in base alle necessità.



Power over Ethernet (PoE)

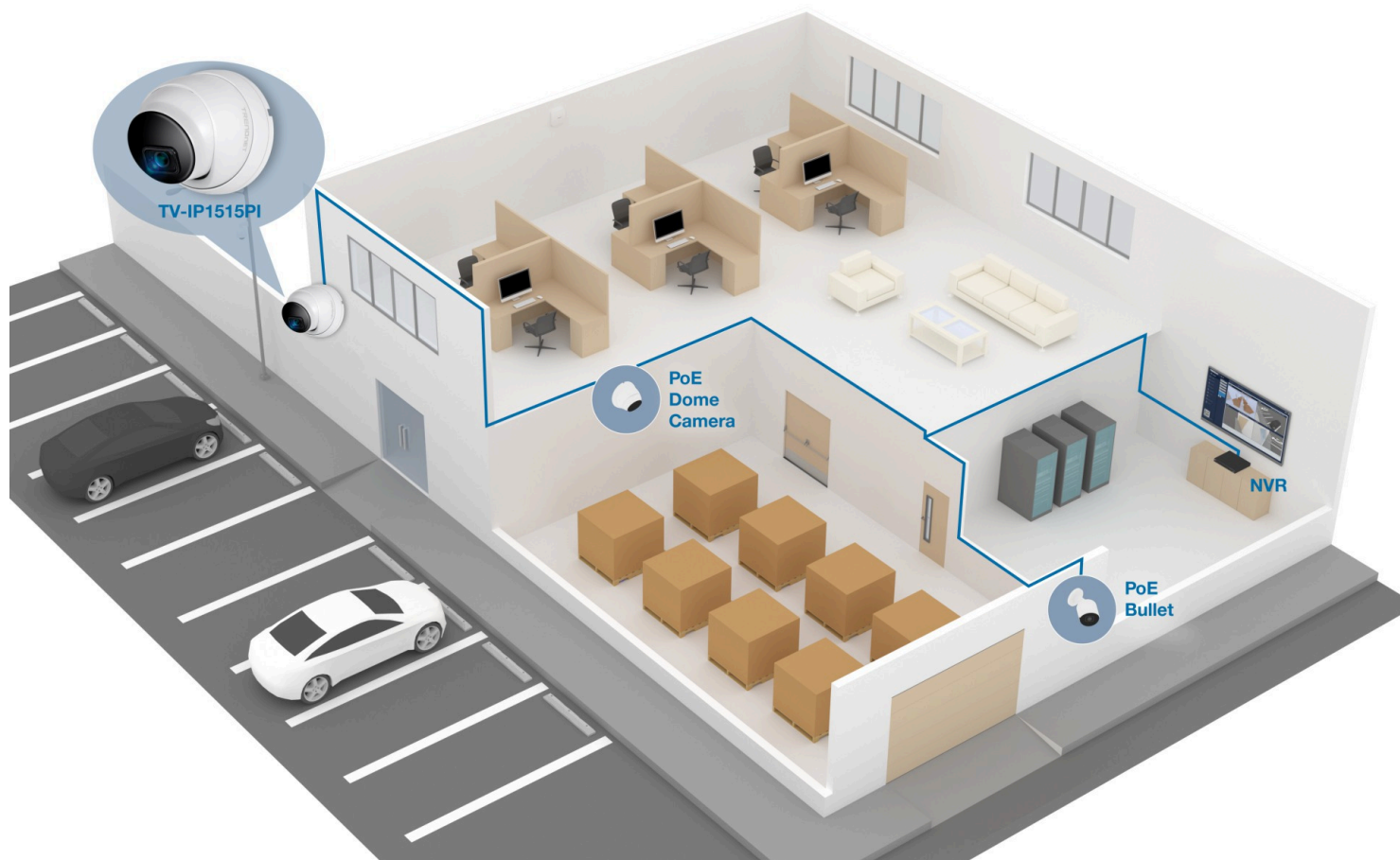
La tecnologia PoE consente di risparmiare sui costi e di installare questa telecamera a torretta 5MP fino a 100 m (328 piedi) dalla apparecchiatura sorgente PoE.



Per esterno

Realizzata per ambienti esterni con un grado di protezione IP66 e una temperatura di esercizio compresa tra -30° e 50°C (-22° e 122°F).

SOLUZIONE DELLA RETE



CARATTERISTICHE



5 Megapixel

Registra fino a video 5MP HD (2592 x 1920) a 20fps nel formato di compressione H.265, che consente di risparmiare spazio



Per esterno

Classificazione dell'alloggiamento climatico esterno IP66



Riproduzione avanzata

Funzionalità avanzata della telecamera per il riesame dei video archiviati



Flessibilità di registrazione

Definire programmi personalizzati, utilizzando registrazioni continue 24/7 e modalità di registrazione in base all'evento.



Applicativi complementari

Visualizzazione di video in diretta dalla telecamera a torretta 5MP su un dispositivo mobile grazie alle applicazioni gratuite Sentinel per iOS® e Android™



Sorveglianza HD a visione notturna

I LED a infrarossi per la visione notturna si regolano dinamicamente diminuendo l'intensità IR quando gli oggetti sono prossimi e aumentando l'intensità quando gli oggetti sono più distanti. Visione notturna fino a 30 metri (98 ft.) di distanza



Regolazione 3 assi

Regolazione manuale del brandeggio orizzontale e verticale della telecamera a torretta 5MP per individuare la posizione ottimale dell'obiettivo



Rilevamento del movimento

Con questa telecamera 5MP PoE da esterno è possibile creare zone di rilevamento del movimento personalizzate le quali consentono di registrare video e inviare notifiche via e-mail quando una zona viene attivata



PoE

Risparmio sui costi di installazione con Power over Ethernet (PoE)



Memoria

Registrazione di video da questa telecamera a torretta 5MP su un dispositivo di archiviazione di rete o su una scheda Micro SD (fino a 256GB, scheda non inclusa)



Range Ampio dinamico Digitale (WDR)

L'impostazione regolabile del D-WDR 120dB migliora la qualità dell'immagine e della messa a fuoco quando la telecamera viene esposta in ambienti con illuminazione a elevato contrasto, migliorando così le aree scure dell'immagine rendendola più visibile



Software grátis

Software View Manager gratuito con cui gestire le telecamere TRENDnet



ONVIF

ONVIF Profilo S



SPECIFICHE

Lens

- Lunghezza focale: 3,6mm @ F1.6
- Sensore: 1/ sensore CMOS 2.7"
- DWDR
- DNR 3D

Visuale

- Angolo orizzontale: 79°
- Angolo verticale: 56°
- Angolo diagonale: 106°
- Brandeggio orizzontale manuale: Da 0° a 360°
- Brandeggio verticale manuale: da 0° a 80°
- Rotazione obiettivo: Da 0° a 360°

Illuminazione minima

- IR spento: 0,01 lux
- IR acceso: 0 lux
- Distanza IR: 98 ft. (30m)
- Lunghezza d'onda LED IR: 850nm

Compressione

- H.265
- H.264
- MJPEG

Risoluzione

- Main stream: H.265/H.264: 2592 x 1920 fino a 20 fps
- Sub stream: H.265/H.264/MJPEG: 1280 x 720 fino a 10 fps
- Third stream: H.265/H.264/MJPEG: 720 x 480 fino a 10 fps

Hardware Standard

- IEEE 802.1x
- IEEE 802.3
- IEEE 802.3u
- IEEE 802.3x
- IEEE 802.3af

Interfaccia dispositivo

- Porta PoE 10/100Mbps
- Slot Scheda Micro SD
- Presa di alimentazione
- Microfono integrato
- Tasto reset

Interfaccia di gestione

- Supporto multilingue
- Impostazioni immagine: Riduzione del rumore 3D, Luminosità, Contrasto di tinta, Saturazione, Nitidezza, Valore di esposizione, Guadagno automatico dell'immagine, Commutazione giorno/notte, WDR, Bilanciamento del bianco, modalità Specchio, modalità Capovolgimento, Modalità Colore
- Il D-WDR (Intervallo Ampio dinamico Digitale) migliora la qualità del video nelle giornate con illuminazione a elevato contrasto
- La riduzione del rumore 3D elimina il rumore digitale dal segnale video
- Audio: il microfono integrato è attivabile e disattivabile
- Sovrimpressione di data e ora
- Registrazione video: programmata, sensore di movimento, e rivelazione intrusione
- Sensore di movimento: definire aree di rivelazione di movimento e sensibilità di movimento
- Maschere privacy: definire maschere privacy personalizzate
- Funzione di rivelazione manomissione: notifica via email
- Rilevazione: rilevazione in tempo reale e movimento attivati
- Supporta la gestione in remoto

Slot Micro SD

- Supporta Micro SD/SDHC/SDXC (Non incluso)
- Fino a 128GB

Alloggiamento

- Alloggiamento per condizioni climatiche IP67

Protocollo di rete

- IPv4, IPv6, UDP, TCP/IP
- DHCP, NTP, DDNS, SMTP, FTP, LLTD
- SMB
- HTTP, HTTPS
- RTSP, RTP

Standard di conformità

- ONVIF (Profilo S)

Dimensioni

- 100 x 100 x 90mm (3,9 x 3,9x 3,54 pollici)

Peso

- 438g (0,96 oz.)

Temperatura di esercizio

- -30° – 50° C (-22° – 122° F)

Umidità

- Max. 95% senza condensa

Energia

- Ingresso: PoE
- Consumo massimo: 5W

Adattatore di alimentazione (Modello opzionale: 12VDC1A)

- Ingresso: 100 - 240V CA , 50/60 Hz
- Uscita: Adattatore di alimentazione esterno 12V CC 1A

View Manager

- Supporta telecamere TRENDnet
- Riproduzione della registrazione
- Modalità ed opzioni di visione personalizzate
- Compatibilità: Windows®

App Sentinel

- Free iOS™ e app Android™
- Video della telecamera a visualizzazione in tempo reale
- Notifiche push
- Scattare snapshot e video
- Riproduzione

Certificazioni

- CE
- FCC
- UL

Garanzia

- 3 Anni

Contenuto della confezione

- TV-IP1515PI
- Dispositivo a tenuta avversità atmosferiche
- Guida di installazione rapida
- Accessori di montaggio telecamera

Tutti i riferimenti relativi alla velocità sono solo a scopo comparativo. Le specifiche, le dimensioni e la forma del prodotto sono soggette a modifiche senza preavviso e l'aspetto effettivo può differire da quello raffigurato nel presente documento.

20675 Manhattan Place • Torrance • CA 90501 • USA • T: 1-888-326-6061 • intlsales@trendnet.com • www.TRENDnet.com

TRENDnet è un marchio commerciale registrato. Altri marchi e nomi di prodotti sono proprietà dei rispettivi titolari. Le informazioni fornite in questo documento riguardano i prodotti TRENDnet e sono soggette a modifica in qualsiasi momento, senza preavviso. Per le informazioni più recenti sul prodotto, visita <http://www.trendnet.com> Copyright © TRENDnet. Tutti i diritti riservati.

Aggiornato: 3/8/2023