

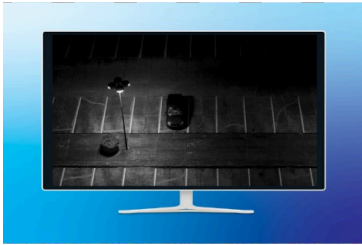


## 5MP H.265 WDR PoE IR feste Turm-Netzwerkkamera für den Innen- und Außenbereich

TV-IP1515PI (v1.0R)

- Einfache Cloud-P2P-QR-Code-Installation
- 5MP HD-Video (2592 x 1920) mit 20 fps
- Nachtsicht IR-LEDs für Nachtsicht bis zu 30 m (98 Fuß)
- Eingebautes Mikrofon für Einweg-Audio
- Outdoor ip66 gehäuse
- Digital Wide Dynamic Range Bildkontrastausgleich
- Sparen Sie Installationskosten dank Power over Ethernet (PoE)
- Programmierbare Bewegungserkennungsaufzeichnung und E-Mail-Benachrichtigung
- Micro-SD-Kartensteckplatz (bis zu 256 GB)
- Kostenlose Sentinel iOS®- und Android™-Mobilanwendungen
- Kostenlose View Manager PC-Software
- NDAA/TAA-konform (nur in den USA und Kanada)

Die 5MP H.265 PoE-IR feste Turm-Netzwerkkamera für den Innen- und Außenbereich von TRENDnet, Modell TV-IP1515PI, bietet Tag- und Nachtüberwachung mit einer Nachtsichtreichweite von bis zu 30 Metern (98 Fuß). Diese feste Turm-Netzwerkkamera bietet ganzjährige Überwachung mit einem wetterfesten IP66-Gehäuse für den Einsatz im Freien. Sie zeichnet bis zu 5 MP HD-Video mit 20 Bildern pro Sekunde im platzsparenden H.265-Komprimierungsformat auf. Zeigen Sie Live-Videos der 5MP Turm-Netzwerkkamera ganz einfach auf Ihrem Mobilgerät an mit unserer kostenlosen Sentinel Mobile App oder auf Ihrem PC mit unserer kostenlosen View Manager Desktop-Kamera-Videomanagement-Software.



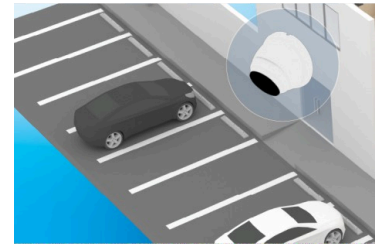
## Nachtsicht-Überwachung in HD

Nachtsicht bis zu einer Entfernung von 30 Metern (98 Fuß) mit Nachtsicht-Infrarot-LEDs (IR), die sich bei Bedarf dynamisch anpassen.



## Power over Ethernet (PoE)

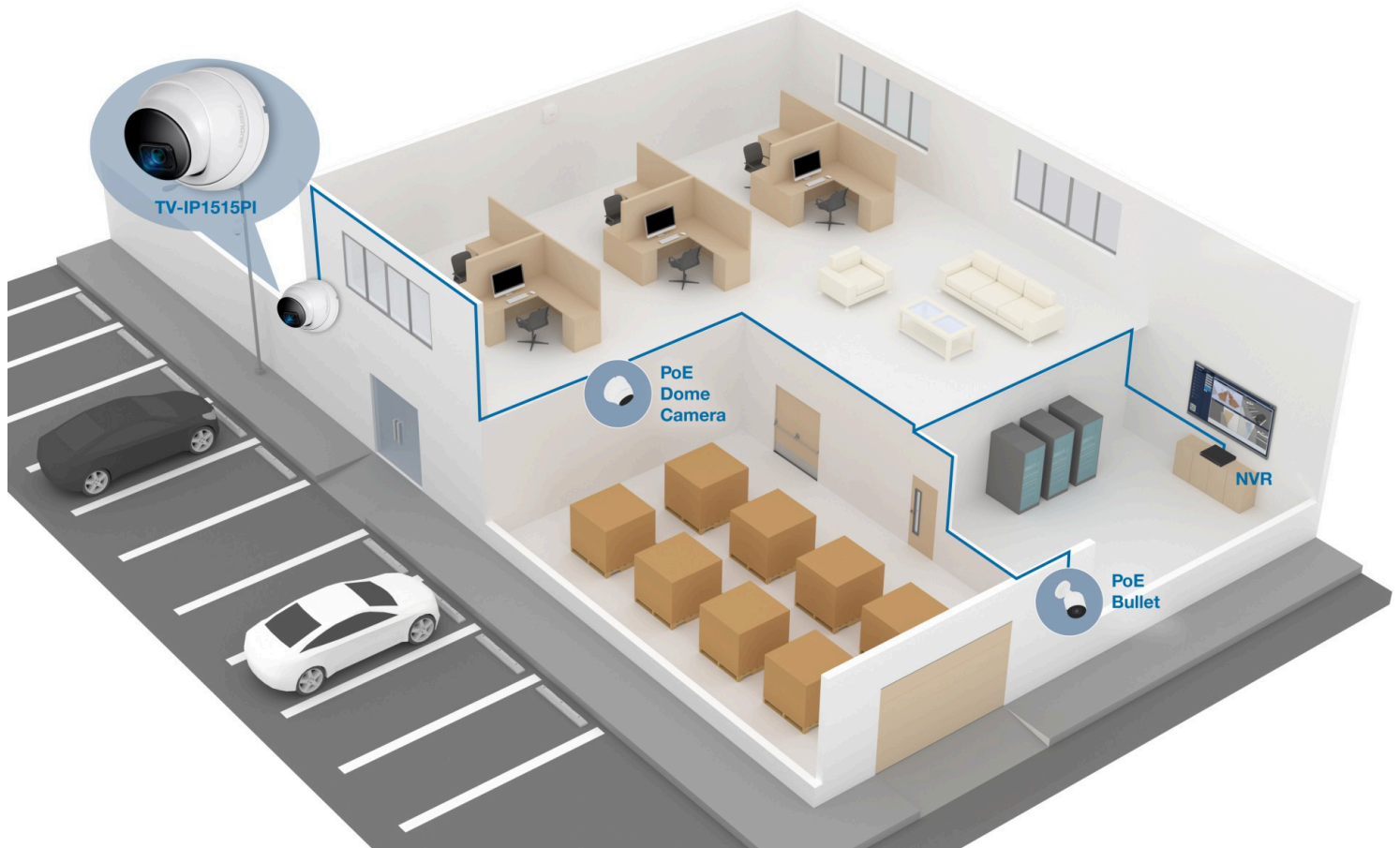
PoE bietet Kosteneinsparungen und die Flexibilität, diese 5 MP PoE-Nachtsichtkamera bis zu 100 m (328 Fuß) von der PoE-Quelle entfernt zu installieren.



## Geeignet für Außengebrauch

Die Kamera ist für den Außenbereich geeignet und verfügt über die Schutzart IP66 sowie einen Betriebstemperaturbereich von -30° bis 50° C (-22° – 122° F).

## ILLUSTRATION EINES NETWORK



## EIGENSCHAFTEN



### 5 Megapixel

Aufzeichnung von bis zu 5 MP HD-Videos mit 20 Bildern pro Sekunde im platzsparenden H.265-Komprimierungsformat



### Geeignet für Außengebrauch

Gehäuse mit Wetterschutzklasse IP66 für den Gebrauch im Freien



### Fortschrittliche Wiedergabe

Fortschrittliche Wiedergabefunktion zur Wiedergabe von archivierten Video in der Kamera



### Flexible Aufzeichnung

Erstellen Sie benutzerdefinierte Zeitpläne mit fortlaufender (24/7) und ereignisbasierter Aufzeichnung.



### Kostenlose Apps

Betrachten Sie Live-Videos von der 5MP Turmkamera auf einem mobilen Gerät mit den kostenlosen Sentinel iOS® und Android™ Apps



### HD-Überwachung mit Nachtsicht

Die Nachtsicht-Infrarot-LEDs passen die Infrarot (IR)-LEDs dynamisch an, indem sie die IR-Intensität verringern, wenn sich Objekte in der Nähe befinden, und die IR-Intensität erhöhen, wenn sich Objekte in größerer Entfernung befinden. Nachtsicht bis zu einer Entfernung von 30 Metern (98 Fuß)



### 3-Axen Anpassung

Stellen Sie den Schwenk- und Neigungswinkels dieser 5MP-Turmkamera manuell ein, um die optimale Position des Kameraobjektivs zu finden



### Bewegungserkennung

Erstellen Sie mit dieser 5-MP-PoE-Außenkamera benutzerdefinierte Bewegungserkennungszonen, um Videos aufzuzeichnen und E-Mail-Benachrichtigungen zu senden, wenn eine Zone ausgelöst wird.



### ONVIF

ONVIF Profil S



### PoE

Sparen Sie Installationskosten dank Power over Ethernet (PoE)



### Speicher

Sie können den Schwenk- und Neigungswinkels dieser 5-MP-Turmkamera manuell einstellen, um die optimale Position des Kameraobjektivs zu finden



### Wide Dynamic Range (WDR)

Verstellbare 120dB WDR-Einstellung verbessert die Bildqualität und Schärfe bei kontrastreichen Lichtbedingungen und hebt die dunklen Bereiche des Bildes hervor, um sie besser sichtbar zu machen



### Kostenlose software

Kostenlose View Manager-Software zur Verwaltung von TRENDnet-Kameras



## TECHNISCHE SPEZIFIKATIONEN

### Objektiv

- Brennweite: 3,6 mm @ F1.6
- Sensor: 1/2,7 Zoll CMOS-Sensor
- DWDR
- 3D DNR

### Ansicht

- Horizontaler Winkel: 79°
- Vertikaler Winkel: 56°
- Diagonalwinkel: 106°
- Manuelle Schwenkung: 0° bis 360°
- Manuelle Neigung: 0° bis 80°
- Objektivrotation: 0° bis 360°

### Minimalbeleuchtung

- IR aus: 0.01 lux
- IR ein: 0 lux
- IR-Entfernung: 30m (98 Fuß)
- IR LED-Wellenlänge: 850nm

### Kompression

- H.265
- H.264
- MJPEG

### Auflösung

- Hauptkanal H.265/H.264: 2592 x 1920 bis zu 20fps
- Unterkanal: H.265/H.264/MJPEG: 1280 x 720 bis zu 10fps
- Dritter Kanal H.265/H.264/MJPEG: 720 x 480 mit bis zu 10 fps

### Hardware-Standard

- IEEE 802.1x
- IEEE 802.3
- IEEE 802.3u
- IEEE 802.3x
- IEEE 802.3af

### Geräteschnittstelle

- 10/100 Mbit/s PoE Port
- Micro-SD Kartenslot
- Stromanschluss
- Eingebautes Mikrofon
- Rückstelltaste

### Verwaltungsschnittstelle

- Unterstützt mehrere Sprachen
- Bildeinstellungen: 3D-Rauschunterdrückung, Helligkeit, Farbton, Kontrast, Sättigung, Schärfe, Belichtungswert, automatische Bildverstärkung, Tag/Nacht-Umschaltung, WDR, Weißabgleich, Spiegeln, Drehen, Farbmodus
- D-WDR verbessert die Videoqualität bei kontrastreichem Tageslicht
- 3D-Rauschunterdrückung entfernt digitales Rauschen aus dem Videosignal
- Audio: das eingebaute Mikrofon kann aktiviert und deaktiviert werden
- Zeit- und Datumseinblendung
- Videoaufzeichnung: geplant, bei Bewegungserkennung, und bei Manipulationserkennung
- Bewegungserkennung: Definition von Bewegungserfassungsbereichen und Bewegungsempfindlichkeit
- Privatsphärenmasken: Erstellung benutzerdefinierter Privatsphärenmasken
- Manipulationserkennungsfunktion: Emailbenachrichtigung
- Momentaufnahme: Momentaufnahme in Echtzeit und bei Bewegungserkennung
- Unterstützt Fernverwaltung

### Micro SD Slot

- Unterstützt Micro-SD/SDHC/SDXC (nicht inbegriffen)
- Bis zu 128 GB

### Gehäuse

- Wetterschutzklasse IP67

### Netzwerkprotokoll

- IPv4, IPv6, UDP, TCP/IP
- DHCP, NTP, DDNS, SMTP, FTP, LLTD
- SMB
- HTTP, HTTPS
- RTSP, RTP

### Standardkonform

- ONVIF (Profil S)

### Maße

- 100 x 100 x 90mm (3,9 x 3,9x 3,54 Zoll)

### Gewicht

- 438g (0,96 Unzen)

### Betriebstemperatur

- -30° – 50° C (-22° – 122° F)

### Luftfeuchtigkeit

- Max. 95% nicht-kondensierend

### Stromversorgung

- Eingang: PoE
- Max. Verbrauch: 5 Watt

### Netzteil (Optionales Modell: 12VDC1A)

- Input: 100 - 240 V AC , 50/60 Hz
- Ausgang: 12V DC, 1A externer Stromadapter

### View Manager

- Unterstützt TRENDnet-Kameras
- 0
- Benutzerdefinierte Ansichten und Optionen
- Kompatibilität: Windows®

### Sentinel-App

- Kostenlose iOS™ und Android™ App
- Live-Kamera-Video anzeigen
- Push-Benachrichtigungen
- Schnappschüsse und Videos aufzeichnen
- Wiedergabe

### Zertifizierungen

- CE
- FCC
- UL

### Garantie

- 3 Jahre

### Packungsinhalt

- TV-IP1515PI
- Witterungsversiegelung
- Anleitung zur Schnellinstallation
- Kamera-Befestigungshardware

Alle erwähnten Geschwindigkeiten dienen ausschließlich dem Vergleich. Produktspezifikationen, Größe und Form unterliegen unangekündigten Änderungen, und das tatsächliche Aussehen des Produkts kann von dieser Beschreibung abweichen.

20675 Manhattan Place • Torrance • CA 90501 • USA • T: 1-888-326-6061 • [intlsales@trendnet.com](mailto:intlsales@trendnet.com) • [www.TRENDnet.com](http://www.TRENDnet.com)

TRENDnet ist ein eingetragenes Warenzeichen. Andere Marken und Produktnamen sind Warenzeichen der jeweiligen Inhaber. Die in diesem Dokument enthaltenen Informationen beziehen sich auf Produkte von TRENDnet und können jederzeit ohne vorherige Ankündigung geändert werden. Für die neuesten Produkt Informationen besuchen Sie bitte <http://www.trendnet.com> © Copyright TRENDnet. Alle Rechte vorbehalten.

Aktualisiert: 3/8/2023