

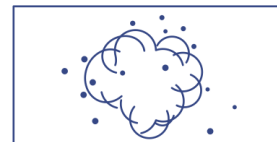
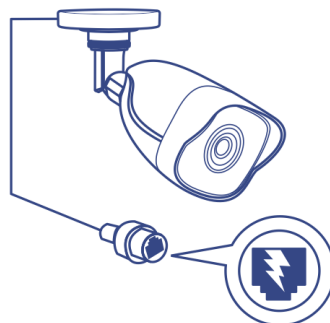
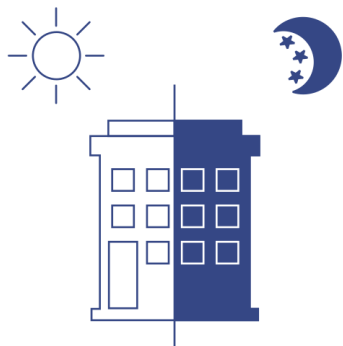


Telecamera di rete tipo Dome (Cupola) IR PoE H.265 4MP per interni/esterni

TV-IP1329PI (v1.0R)

- Risoluzione HD 4MP a 20fps
- LED IR celati smart per una visione notturna fino a 30m (98 ft.)
- Classificazione dell'alloggiamento climatico esterno IP67
- Risparmia sui costi d'installazione con Power over Ethernet (PoE)
- Bilanciamento digitale dell'immagine dell'ampio intervallo dinamico 120dB
- Registrazione del Programma per rilevazione movimento e allarmi via email
- Applicativo mobile gratuito iOS® e applicativo mobile Android™

Le telecamere di rete a cupola e bullet PoE IR WDR 4MP H.265 da Interno/Esterno di TRENDnet provvedono alla sorveglianza di giorno e di notte con un raggio di visione notturna fino a 30m (98 ft.). Queste telecamere di rete compatte forniscono una sorveglianza totale durante tutto l'anno con un alloggiamento di tipo climatico IP67 per resistere alle condizioni ambientali esterne estreme. Registra video fino a 4MP HD a 20 fps. in un formato di compressione salva-spazio H.265. Configura e guarda il video live con software complementare incluso e applicazioni mobili.



Sorveglianza HD Diurna/Notturna

Il video potente 4MP in compressione H.265 e la visione notturna 30m forniscono una sorveglianza 24 ore su 24. I LED IR mascherati forniscono una visualizzazione notturna celata.

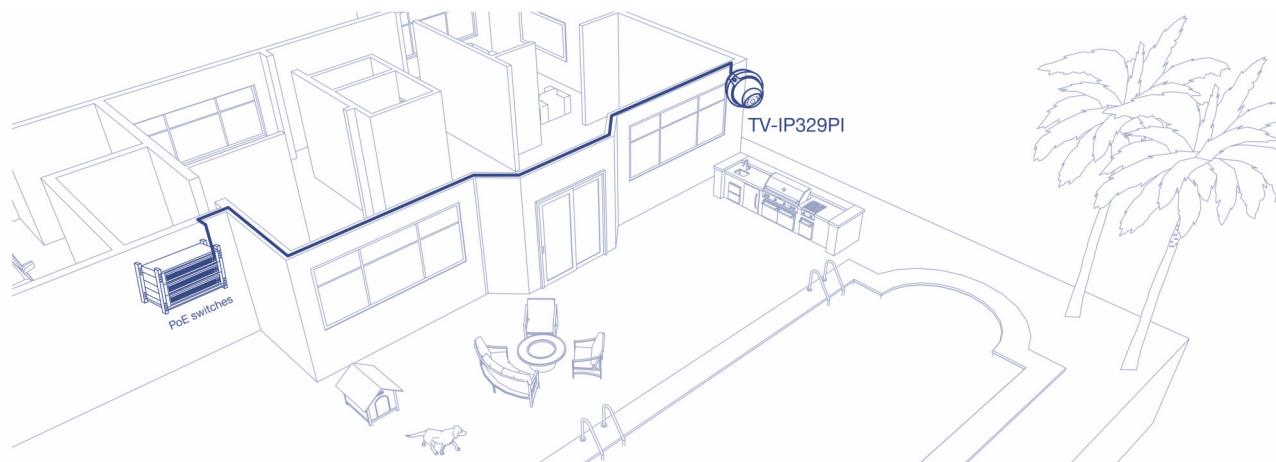
Power over Ethernet (PoE)

PoE ti offre un risparmio sui costi d'installazione e la flessibilità per installare la telecamera di sorveglianza fino a 100m (328 ft.) dalla tua apparecchiatura sorgente PoE.

Pronto per l'esterno

Costruita per ambienti esterni con classificazione climatica IP67 E un range di temperatura di esercizio di -30-60°C (-22 - 140°F).

SOLUZIONE DELLA RETE



CARATTERISTICHE



4 Megapixel

Registra video fino a 4MP HD a 20 fps. in formato di compressione salva-spazio H.265



VISIONE NOTTURNA

I LED a infrarossi mascherati forniscono una visione notturna occulta invisibile all'occhio umano, fino a 30 m (98 ft.)



Autocontrollo dell'abbagliamento (Smart IR)

IR Smart regola dinamicamente i LED IR abbassando l'intensità degli IR quando gli oggetti sono vicini a aumentandone l'intensità quando gli oggetti sono lontano.



PoE

Risparmia sui costi d'installazione con Power over Ethernet (PoE)



Pronto per l'esterno

Classificazione dell'alloggiamento climatico esterno IP67



Base di montaggio regolabile

La base di montaggio regolabile completamente integrata fornisce flessibilità d'installazione



Rilevamento movimento

Crea zone personalizzate di rilevamento di movimento per inviare notifiche email quando una zona personalizzata viene attivata.



Rilevamento manomissione

Crea zone personalizzate di rilevamento manomissione per inviare una notifica email quando la visuale della telecamera è stata ostruita



Range Ampio dinamico Digitale (WDR)

L'impostazione regolabile del D-WDR 120dB migliora la qualità dell'immagine e della messa a fuoco quando la telecamera IP viene esposta in ambienti con illuminazione a elevato contrasto, migliorando così le aree scure dell'immagine rendendola più visibile



Flessibilità di registrazione

Definire programmi personalizzati, utilizzando registrazioni continue 24/7 e modalità di registrazione in base all'evento.



ONVIF

Compatibile con il profilo S e il profilo G ONVIF



Software VMS complementari

Il software complementare pro-grade per gestire telecamere TRENDnet.



Applicativi complementari

Video live sul dispositivo mobile con l'applicazione gratuita iOS® e le applicazioni Android™

SPECIFICHE

Lens

- Lunghezza focale: 4 mm, F1,2
- Sensore: 1/ Sensore CMOS 3"
- Zoom digitale
- WDR: 120dB

Visuale

- Angolo orizzontale: 77°
- Pan Manuale: Da 0° a 355°
- Inclinazione manuale: Da 0° a 70°

Illuminazione minima

- IR spento: 0,01 lux
- IR acceso: 0,08 lux
- Distanza IR: 98 ft. (30m)
- Lunghezza d'onda LED IR: 850nm

Compressione

- H.265+ / H.265
- H.264+ / H.264
- MJPEG

Risoluzione

- Stream principale: H.265+/H.265/
H.264+/H.264: 2560 x 1440 fino a 20 fps
- Stream secondario: H.265/H.264/MJPEG: 640
x 480 fino a 30 fps
- Terzo flusso: H.265/H.264: 1280 x 720 fino a
10 fps

Standard hardware

- IEEE 802.1x
- IEEE 802.3
- IEEE 802.3u
- IEEE 802.3x
- IEEE 802.3af

Interfaccia del dispositivo

- Porta PoE 10/100Mbps
- Presa di alimentazione

Alloggiamento

- Alloggiamento per condizioni climatiche IP67
- Resistente agli urti

Protocollo di rete

- IPv4, IPv6, UDP, TCP/IP
- DHCP, NTP, DDNS, SMTP, FTP, LLTD
- SNMP v1, v2c, v3, QoS/DSCP, IEEE 802.1X
- NFS, SMB/CIFS
- HTTP, HTTPS
- PPPoE
- UPnP, RTSP, RTP

Standard di conformità

- ONVIF (Profilo S, Profilo G)

Interfaccia di gestione

- Supporta Multi-lingue: Inglese, Francese, Tedesco, Spagnolo e Portoghese
- Impostazioni immagine: Luminosità, Contrasto, Saturazione, Nitidezza, Tempo di Esposizione, Guadagno Luminosità dell'Immagine, Commutazione Giorno/Notte. Smart IR, Tecnologia di Ripresa Controluce (BLC), Tecnologia di ottimizzazione soggetto in primo piano-sfondo WDR, Bilanciamento del Bianco, Riduzione del Rumore Digitale, Funzione a Specchio, Funzione Rotazione da Orizzontale a Verticale e viceversa dell'immagine, Modalità di Scena, Video Standard
- Il WDR (Intervallo Ampio dinamico Digitale) migliora la qualità del video nelle giornate con illuminazione a elevato contrasto
- La funzione di Riduzione del Rumore Digitale rimuove il rumore digitale dal segnale video
- Registrazione: dal computer o da condivisione SAMBA
- Ora, data e sovrascrittura del testo
- Filtro indirizzo IP
- Registrazione video: programmata, sensore di movimento, e rivelazione intrusione
- Sensore di movimento: definire fino a tre aree di rivelazione di movimento e sensibilità di movimento
- Maschere privacy: definire maschere privacy personalizzate
- Funzione di rivelazione manomissione: notifica via email
- Rilevazione: rilevazione in tempo reale e movimento attivati
- Servizi DNS di dinamici supportati: dyn.com e no-ip.com
- Supporto gestione remota
- Browser compatibili: Chrome™ o Firefox® (risoluzione di visualizzazione in tempo reale fino a 1280 x 720), Internet Explorer® (risoluzione di visualizzazione in tempo reale fino a 2560 x 1440)

Dimensioni

- 116 x 110 x 82.5mm (4.4 x 4.4 x 3.2 in.)

Peso

- 580 g (1,275 lbs.)

Temperatura di esercizio

- -30° - 60° C (-22° - 140° F)

Umidità

- Max. 95% senza condensa

Energia

- Ingresso: PoE
- Consumption: Max. 7W

Adattatore di alimentazione (Modello opzionale: 12VDC1A)

- Ingresso: 100 - 240V CA , 50/60 Hz
- Uscita: Adattatore di alimentazione esterno 12V CC 1A

TRENDnet Mira VMS

- Supporta telecamere TRENDnet
- Settaggio opzioni di registrazione (rilevamento movimento, programmazione, avvio da evento)
- Ricerca e riproduzione
- Modalità e opzioni di visualizzazione personalizzate
- Compatibilità: Windows® e Mac®

TRENDnet Mira App

- Free iOS™ e app Android™
- Video della telecamera a visualizzazione in tempo reale
- Notifiche push
- Scattare snapshot e video
- Playback
- Condividi la visualizzazione dal vivo con i familiari o gli amici

Certificazioni

- CE
- FCC
- UL

Garanzia

- 3 Anni

Contenuto della confezione

- TV-IP1329PI
- Dispositivo a tenuta avversità atmosferiche
- Guida rapida d'installazione
- Accessori di montaggio telecamera

Tutti i riferimenti relativi alla velocità sono solo a scopo comparativo. Le specifiche, le dimensioni e la forma del prodotto sono soggette a modifiche senza preavviso e l'aspetto effettivo può differire da quello raffigurato nel presente documento.

20675 Manhattan Place • Torrance • CA 90501 • USA • T: 1-888-326-6061 • F: 1-310-961-5511 • intlsales@trendnet.com • www.TRENDnet.com

TRENDnet è un marchio commerciale registrato. Altri marchi e nomi di prodotti sono proprietà dei rispettivi titolari. Le informazioni fornite in questo documento riguardano i prodotti TRENDnet e sono soggette a modifica in qualsiasi momento, senza preavviso. Per le informazioni più recenti sul prodotto, visita <http://www.trendnet.com> Copyright © TRENDnet. Tutti i diritti riservati.

Aggiornato: 7/10/2020