



Quick Installation Guide



TV-IP110
TV-IP110W
H/W: A1.0R

Table of Contents

Español	1
1. Antes de iniciar	1
2. Instalación del Hardware	3
3. Configuración de la cámara Internet	4
Troubleshooting	9

1. Antes de iniciar



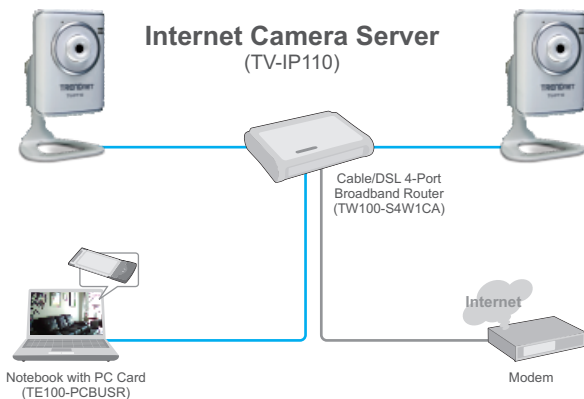
Contenidos del paquete

- TV-IP110/TV-IP110W
- CD-ROM de la herramienta
- Guía de instalación rápida
- 1 x 2dBi Detachable Antenna (TV-IP110W)
- Adaptador de corriente AC (5V, 2.5A)

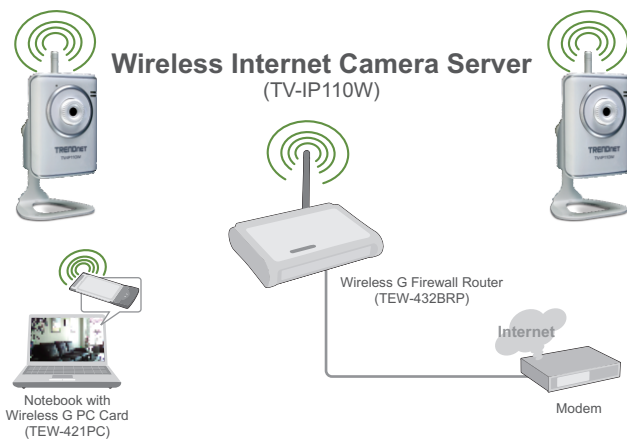
Requisitos del sistema

- 10/100Mbps Ethernet
- CPU: 1GHz o superior
- Memoria: 256MB RAM o superior/ 512MB RAM o superior (Windows Vista)
- Windows 2000/XP/Vista
- Resolución VGA: 800 x 600 o superior
- Navegador Web: Internet Explorer 6.0 o superior

Aplicación



10/100Mbps



54Mbps

2. Instalación del Hardware

1. Instale la Antena. (TV-IP110W)

2. Conecte el cable de red RJ-45 del conmutador/enrutador al puerto **Ethernet** de la Servidor de cámara de Internet.

3. Conecte el adaptador eléctrico de CA al **Servidor de cámara de Internet** después a una toma de corriente.

4. Verifique que los indicadores LED de Power y Link están encendidos.



3. Configuración de la cámara Internet

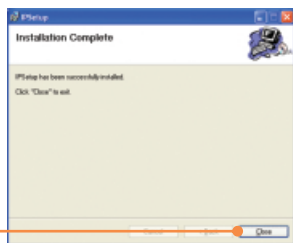
Nota:

1. Se recomienda configurar la cámara de Internet desde un PC por cable.
2. Si desea utilizar el software SecurView, consulte por favor la Guía del usuario del CD para más información.

1. Introduzca el CD-ROM de la herramienta en la unidad de CD-ROM y luego haga clic en **IP Setup** (Configurar IP).



2. Siga las instrucciones del **Installation Wizard** (Asistente de Instalación) y luego haga clic en **Close** (Cerrar).

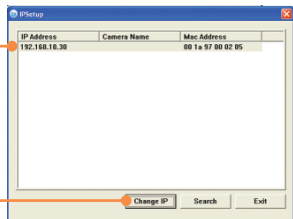


3. Vaya a **Inicio -> Programas -> TRENDnet -> IPSetup** (Configurar IP) y luego haga clic en **IPSetup** (Configurar IP).

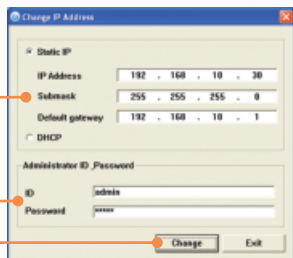


Nota: Por defecto, la configuración IP del TV-IP110/TV-IP110W es la definida por el DHCP. Omita el paso 8. Si desea otorgar al TV-IP110/TV-IP110W una dirección IP estática, continúe con el paso 4.

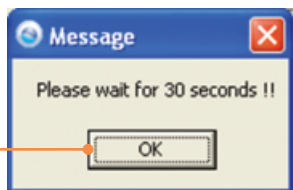
4. Seleccione la cámara de Internet y luego haga clic en **Change IP** (Cambiar IP).



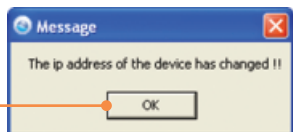
5. Configure la dirección IP para que esté en la misma subred que su red, luego escriba la **Administrator ID** (ID del administrador) y **Contraseña**, después haga clic en **Change** (Cambiar). Por defecto ID: **admin**
Contraseña: **admin**



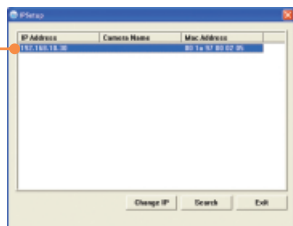
6. Haga clic en **OK** y espere 30 segundos.



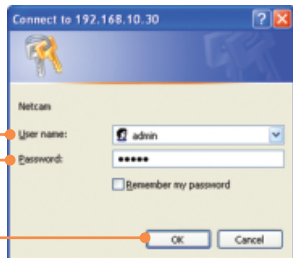
7. Haga clic en **OK**.



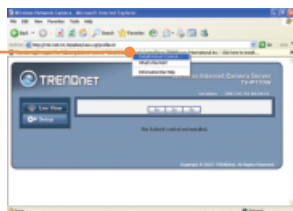
8. Haga doble clic en el servidor de la cámara para acceder a la configuración del navegador.



9. Introduzca el User name (Nombre de Usuario) y Password (contraseña), y después pulse **OK**.
User name: **admin**
Password: **admin**



10. Haga clic con el botón derecho y seleccione **Install ActiveX Control**.



11. Haga clic en **Install** (Instalar).



12. Haga clic en **Setup, Network** (Red) y luego en **Wireless** (Inalámbrica). (Sólo para TV-IP110W)



13. Haga clic en **Site Survey** (Inspección del sitio). Seleccione su red inalámbrica. Si la encriptación está activa, seleccione el tipo de **Autenticación** apropiado, introduzca la Pre-Shared Key (clave inicial compartida y luego haga clic en Apply (Aplicar). (Ejemplo con WPA2-PSK. Si su red inalámbrica no es compatible con WPA, seleccione una red abierta o compartida. Póngase en contacto con su administrador de red para más información) (Sólo para TV-IP110W).



14. Desconecte el cable RJ-45 y desconecte la alimentación. Luego, vuelva conectar la alimentación en (TV-IP110W).

Nota: El TV-IP110W no funcionará de forma inalámbrica hasta que haya desconectado el cable Ethernet de la parte posterior de la cámara.

15. Verifique que los indicadores LED de Power y Link están encendidos.

16. Haga clic en **Live View**.



La instalación ha sido completada

Nota: Para obtener información más detallada sobre la configuración y las opciones de configuración avanzadas de la TV-IP110/TV-IP110W, por favor consulte la sección de resolución de problemas en el CD-ROM de la Guía del Usuario, o el sitio Web de Trendnet en <http://www.trendnet.com>.

Registre su producto

Para asegurar los más altos niveles de servicio y apoyo al cliente, registre su producto en línea en: www.trendnet.com/register

Gracias por elegir TRENDnet

Q1: IP Setup is unable to detect my camera. What should I do?

A1: First, verify that you have followed all the steps in the Section 2: Hardware Installation. Second, disable any software firewall programs such as ZoneAlarm or Norton Internet Security. If you are using Windows XP or Windows Vista, disable the built in firewall. Third, click on Search in the IPSetup setup wizard.

Q2: I do not have a DHCP server or DHCP is disabled on my network and I am unable to configure the TV-IP110/TV-IP110W. What should I do?

A2: First, go to the TCP/IP settings on your computer and assign a static IP address on your computer's network adapter in the subnet of 192.168.10.x. Since default IP address of the TV-IP110/W is 192.168.10.30, do not assign a static IP address of 192.168.10.30 on your computer's network adapter. Second, run the IPSetup wizard and double click on the TV-IP110/TV-IP110W to access the browser configuration.

Q3: The Image is blurry. How can I adjust the focus on the Internet camera?

A3: You can adjust the Internet Camera's focus by rotating the lens.

Q4: When I click on Live View the image does not load?

A4: First, make sure that you are using a browser that supports ActiveX. Second, make sure that you added ActiveX. See step 10 and 11 in Section 2: **Configure the Internet Camera**.

Q5: How do I connect the TV-IP110W to my wireless router or access point?

A5: Make sure that you configure the camera to have the same SSID, encryption mode and key (if enabled). Follow the instructions in section 2 to configure the camera with the SSID and encryption key.

Q6: After I successfully configured the TV-IP110W to match my wireless network settings, I can not connect to the camera.

A6: First, verify that the wireless settings match your wireless network settings. Second, verify in the wireless section of the browser configuration that the **Enable** option is checked. Third, make sure to disconnect the Ethernet cable from the camera and verify that the **LINK** LED is blinking green.

Q7: I forgot my password. What should I do?

A7: Take a pin or paperclip and press the reset button on the back of the unit for 15 seconds. This will return settings back to factory defaults. The default IP address is 192.168.10.30. The default administrator ID and password is admin.

If you still encounter problems or have any questions regarding the **TV-IP110/TV-IP110W**, please contact TRENDnet's Technical Support Department.

Certifications

This equipment has been tested and found to comply with FCC and CE Rules.

Operation is subject to the following two conditions:

- (1) This device may not cause harmful interference.
- (2) This device must accept any interference received. Including interference that may cause undesired operation.



Waste electrical and electronic products must not be disposed of with household waste. Please recycle where facilities exist. Check with your Local Authority or Retailer for recycling advice.



NOTE: THE MANUFACTURER IS NOT RESPONSIBLE FOR ANY RADIO OR TV INTERFERENCE CAUSED BY UNAUTHORIZED MODIFICATIONS TO THIS EQUIPMENT. SUCH MODIFICATIONS COULD VOID THE USER'S AUTHORITY TO OPERATE THE EQUIPMENT.

ADVERTENCIA

En todos nuestros equipos se mencionan claramente las características del adaptador de alimentación necesario para su funcionamiento. El uso de un adaptador distinto al mencionado puede producir daños físicos y/o daños al equipo conectado. El adaptador de alimentación debe operar con voltaje y frecuencia de la energía eléctrica domiciliar existente en el país o zona de instalación.



TRENDnet®

Product Warranty Registration

Please take a moment to register your product online.
Go to TRENDnet's website at <http://www.trendnet.com/register>

TRENDnet®

20675 Manhattan Place
Torrance, CA 90501
USA