



Quick Installation Guide



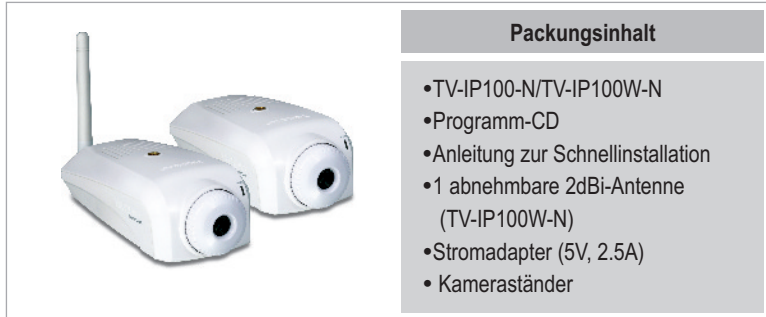
TV-IP100-N
TV-IP100W-N

H/W: 1.0 R

Table of Contents

Deutsch	1
1. Bevor Sie anfangen	1
2. Installation der Hardware	3
3. Konfiguration der Internetkamera	4
Português	
Para Guia de Instalação em Português, favor ver CD.	
Eesti	
Eestikeelse paigaldusjuhendi leiate kaasasolevalt CD-plaadilt.	
Troubleshooting	9

1. Bevor Sie anfangen



Systemanforderungen

- 10/100 Mbit/s Ethernet
- Drahtloser Router oder drahtloser Access Point (TV-IP100W-N)
- Prozessor: 1GHz oder schneller
- Speicher: 256MB RAM oder mehr/ 512MB RAM oder mehr (Windows Vista)
- VGA-Auflösung: 800 x 600 oder höher
- Web Browser: Internet Explorer (6.0 oder höher)

Anwendung

Office Monitoring (TV-IP100-N)



Parking Monitoring
(TV-IP100W-N)



Front Gate Monitoring (TV-IP100-N)



Warehouse Monitoring
(TV-IP100W-N)



Wireless N Gigabit Router
(TEW-633GR)

Internet

Cable/DSL Modem

Parking Monitoring (TV-IP100W-N)



Office Monitoring
(TV-IP100-N)



Warehouse Monitoring (TV-IP100W-N)



Front Gate Monitoring
(TV-IP100-N)

Wireless N Gigabit Router
(TEW-633GR)

Internet

Cable/DSL Modem

2. Installation der Hardware

1. Verbinden Sie den **Ethernet**-Port der Internetkamera über ein RJ-45 Netzkabel mit einem Switch/Router.

2. Bringen Sie die **Antenne** an.
(TV-IP100W-N)

3. Verbinden Sie das Netzteil mit dem **Internet-Kameraserver** und stecken Sie es in eine Steckdose.

4. Kontrollieren Sie, dass die LEDs für die Stromversorgung und Verbindung leuchten.



3. Konfiguration der Internetkamera

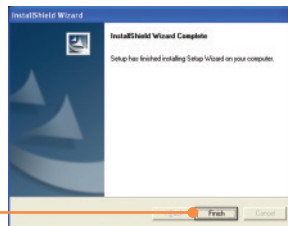
Hinweis: Es ist zu empfehlen, die Internet-Kamera von einem verdrahteten Computer aus zu konfigurieren. Die standardmäßige IP-Adresse der Internet-Kamera lautet 192.168.10.30. Achten Sie also darauf, dass keine anderen Netzwerkgeräte mit dieser IP-Adresse versehen sind.

Für Benutzer von Windows

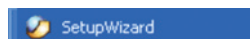
1. Legen Sie die Dienstprogramm-CD in das CD-ROM-Laufwerk Ihres Computers ein und klicken Sie auf **Setup Wizard**.



2. Folgen Sie den Anweisungen des **Installationsassistenten** und klicken Sie dann auf **Finish** (Schließen).



3. Gehen Sie zu **Start -> Programs (Programme) -> TRENDnet -> Setup Wizard** und klicken Sie auf **Setup Wizard**.



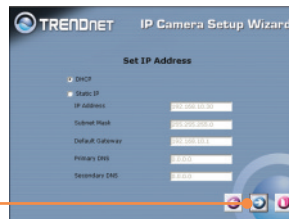
4. Wählen Sie die Internet-Kamera aus und klicken Sie auf **Wizard**.



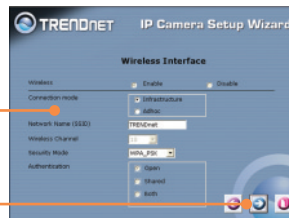
5. Geben Sie die Admin-ID und das Kennwort ein und klicken Sie dann auf **OK**. Standardeinstellung:
 Admin-ID: **admin**
 Kennwort: **admin**
 Wenn Sie die Admin-ID und das Kennwort ändern wollen, klicken Sie auf **Change** (Ändern), geben die neue ID und das neue Kennwort ein und bestätigen diese nochmals. Klicken Sie dann auf den Rechtspfeil.



6. Klicken Sie auf den Rechtspfeil. Wenn Sie den TV-IP100-N verwenden, fahren Sie bitte mit Schritt 9 fort. Für Benutzer des TV-IP100W-N geht es mit Schritt 7 weiter.



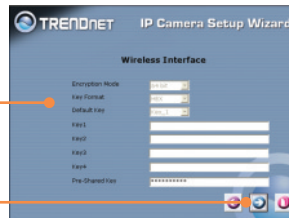
7. Geben Sie den Namen (die SSID) Ihres drahtlosen Netzwerks ein. Wählen Sie den gewünschten **Sicherheitsmodus** aus, wenn Sie in Ihrem drahtlosen Netzwerk mit Verschlüsselung arbeiten. Markieren Sie **Open** (Offen), **Shared** (Freigegeben) oder **Both** (Beide), wenn Sie in Ihrem drahtlosen Netzwerk WEP verwenden. Klicken Sie dann auf den Rechtspfeil. Fahren Sie mit Schritt 9 fort, wenn Sie keine Verschlüsselung nutzen.



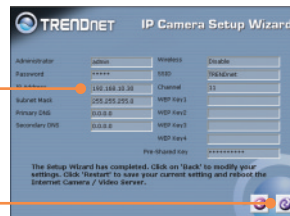
8. Wenn in Ihrem drahtlosen Netzwerk WEP aktiviert ist, müssen Sie den **Encryption Mode** (Verschlüsselungsmodus, z.B. 64 Bit, 128 Bit), das **Key Format** (Schlüsselformat, z.B. Hex, ASCII) und den **Default Key** (Standardschlüssel, z.B. Key_1, Key_2, Key_3, Key_4) eingeben. Tragen Sie anschließend im Feld **Key1**, **Key2**, **Key3** oder **Key4** den Verschlüsselungsschlüssel ein. Klicken Sie dann auf den Rechtspfeil.

Geben Sie den Verschlüsselungsschlüssel in das Feld **Pre-Shared Key** (vorinstallierter Schlüssel) ein, wenn Sie in Ihrem drahtlosen Netzwerk WPA verwenden, und klicken Sie anschließend auf den Rechtspfeil.

Hinweis: Falls Sie Ihren Verschlüsselungsschlüssel nicht kennen, wenden Sie sich bitte an Ihren Netzwerkadministrator.



9. Notieren Sie sich die IP-Adresse. Klicken Sie dann auf die Schaltfläche **Reboot** (Neu starten), um die Einstellungen zu speichern.



10. Lösen Sie das RJ-45-Kabel und das Stromkabel. Stecken Sie das Stromkabel dann wieder in den Anschluss (TV-IP100W-N).

Hinweis: Die TV-IP100W-N funktioniert nur dann drahtlos, wenn Sie das Ethernet-Kabel von der Kamera trennen.

11. Kontrollieren Sie, dass die LEDs für die Stromversorgung und Verbindung leuchten.

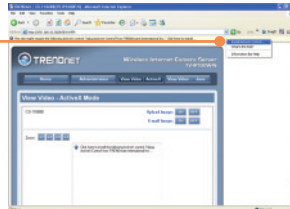
12. Klicken Sie im Installationsassistenten auf **Link** (Verknüpfen).



13. Klicken Sie auf **View Video | Active X** or **View Video | Java**.



14. Wenn Sie **View Video | ActiveX** (Video anzeigen | ActiveX) markiert haben, klicken Sie auf die rechte Maustaste und wählen **Active X Control** (ActiveX-Steuerung) aus.



15. Klicken Sie auf **Install**.



Ihre Installation ist beendet!

Hinweis: Weitere Informationen zu den Konfigurations- und erweiterten Einstellungen der TV-IP100-N/TV-IP100W-N finden Sie im Abschnitt „Problembehandlung“ der Bedienungsanleitung auf der beiliegenden Dienstprogramm-CD oder auf der Website von Trendnet unter www.trendnet.com.

Troubleshooting

Q1: The setup wizard is unable to detect my camera. What should I do?

A1: First, verify that you have followed all the steps in the Section 2: Hardware Installation. Second, disable any software firewall programs such as ZoneAlarm or Norton Internet Security. If you are using Windows XP or Windows Vista, disable the built in firewall. Third, click on Search in the setup wizard.

Q2: The Image is blurry. How can I adjust the focus on the Internet camera?

A2: You can adjust the Internet Camera's focus by rotating the lens.

Q3: When I click on View Image | Active X mode or View Image | Java Mode, the image does not load. What should I do?

A3: First, make sure that you are using a browser that supports Active X or Java. Second, make sure that Active X or Java is installed and enabled.

Q4: How do I connect the TV-IP100W-N to my wireless router or access point?

A4: Make sure that you configure the camera to have the same SSID, encryption mode and key (if enabled). Follow the instructions in section 2 to configure the camera with the SSID and encryption key.

Q5: After I successfully configured the TV-IP100W-N to match my wireless network settings, I can not connect to the camera.

A5: First, verify that the wireless settings match your wireless network settings. Second, verify in the wireless section of the browser configuration that the **Enable** option is checked. Third, make sure to disconnect the Ethernet cable from the camera and verify that the LINK LED is blinking red.

Q6: I setup a password on the camera, but I forgot it. What should I do?

A6: Take a pin or paperclip and press the reset button on the back of the unit for 15 seconds. This will return settings back to factory defaults. The default IP address is 192.168.10.30. By default, the **Admin ID** and **Password** is admin.

If you still encounter problems or have any questions regarding the **TV-IP100-N/TV-IP100W-N**, please contact TRENDnet's Technical Support Department.

Certifications

This equipment has been tested and found to comply with FCC and CE Rules.
Operation is subject to the following two conditions:

- (1) This device may not cause harmful interference.
- (2) This device must accept any interference received. Including interference that may cause undesired operation.



Waste electrical and electronic products must not be disposed of with household waste. Please recycle where facilities exist. Check with you Local Authority or Retailer for recycling advice.



NOTE: THE MANUFACTURER IS NOT RESPONSIBLE FOR ANY RADIO OR TV INTERFERENCE CAUSED BY UNAUTHORIZED MODIFICATIONS TO THIS EQUIPMENT. SUCH MODIFICATIONS COULD VOID THE USER'S AUTHORITY TO OPERATE THE EQUIPMENT.

ADVERTENCIA

En todos nuestros equipos se mencionan claramente las características del adaptador de alimentación necesario para su funcionamiento. El uso de un adaptador distinto al mencionado puede producir daños físicos y/o daños al equipo conectado. El adaptador de alimentación debe operar con voltaje y frecuencia de la energía eléctrica domiciliar existente en el país o zona de instalación.



TRENDnet Technical Support

US • Canada

Toll Free Telephone: 1(866) 845-3673
24/7 Tech Support



Europe (Germany • France • Italy • Spain • Switzerland • UK)

Toll Free Telephone: +00800 60 76 76 67
English/Espanol - 24/7

Worldwide

Telephone: +(31) (0) 20 504 05 35
English/Espanol - 24/7

Product Warranty Registration

Please take a moment to register your product online.
Go to TRENDnet's website at <http://www.trendnet.com/register>

TRENDnet[®]
20675 Manhattan Place
Torrance, CA 90501
USA