

# TU2-H2PC

## Quick Installation Guide

Version 08.23.2005



**TRENDnet**<sup>®</sup>  
TRENDware, USA  
**What's Next in Networking**

# Table of Contents

Español .....	1
1. Preparación para la instalación .....	1
2. Detalles del producto/ Instalación del Hardware .....	2
3. Instalación de la unidad .....	3
4. Verificar la instalación .....	5
Troubleshooting .....	6

## 1. Preparación para la instalación

### Verificación de los contenidos del paquete

Verifique que su caja contiene todo lo que incluimos en ella:



### Requisitos mínimos del sistema

1. Procesador Pentium 266Mhz o superior
2. 64MB de RAM o superior
3. Una ranura Tipo II CardBus de 32 bits disponible
4. Windows 98SE, ME, 2000, XP, 2003 o Mac OS 10.1 o superior

## 2. Detalles del producto/ Instalación del Hardware

### Detalles del producto

El Adaptador CardBus de 2 puertos USB 2.0 tiene 2 puertos USB de alta velocidad.



2 puertos USB 2.0 para la conexión de periféricos USB

### Instalación del Hardware

1. Encienda su PC portátil y asegúrese de que el programa de Windows se haya cargado correctamente.
2. Introduzca el TU2-H2PC en la ranura disponible de la Tarjeta en el PC.
3. Asegúrese de que el TU2-H2PC sea introducido por completo hasta el final de la ranura.



4. Su portátil deberá emitir el sonido de un pito que indica que el nuevo hardware ha sido instalado.

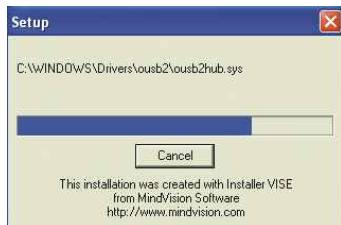
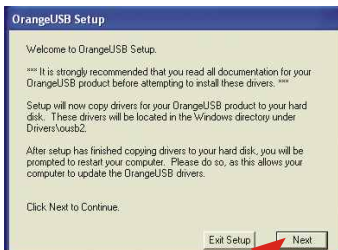
# 3. Instalación de la unidad

## Windows 98SE/ME/2000/XP/2003

Tras introducir el TU2-H2PC, le aparecerá en la pantalla "Found New Hardware Wizard" (Asistente para nuevo hardware encontrado). Windows lo detectará automáticamente, y le pedirá que instale el controlador USB 2.0 para el TU2-H2PC.

**Nota:** Haga clic en el botón cancelar (esto aplica para Windows 98SE/ME/2000/XP), instale primero el Controlador USB siguiendo las siguientes instrucciones:

1. Introduzca el CD-ROM del controlador TU2-H2PC en la unidad de CD-ROM de su PC.
2. Haga doble clic en el icono **"My computer" (Mi PC)** en el escritorio de Windows.
3. Haga doble clic en la unidad **"CD ROM"** y en la carpeta **"Windows"**.
4. Haga doble clic en el icono **"setup.exe"** para instalar el controlador USB 2.0 de Windows.



5. Haga un click en **Close (Cerrar)** y reinicie su PC.



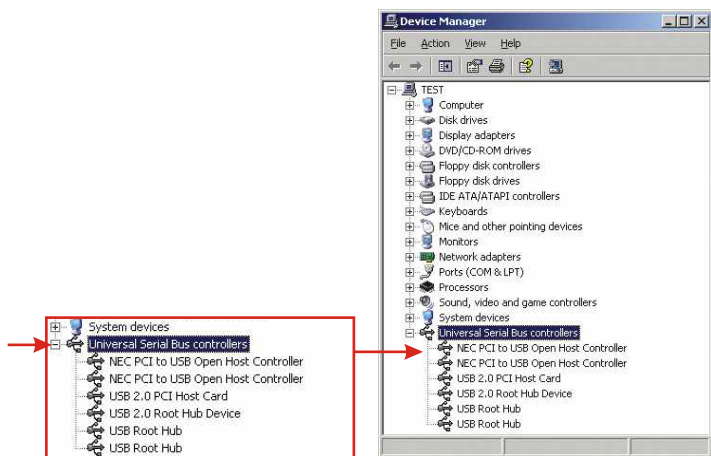
Después de reiniciar su PC, le aparecerá la pantalla "Found New Hardware" (Nuevo hardware encontrado). ME/2000/XP/2003 detectará e instalará automáticamente el controlador USB 2.0 para el TU2-H2PC.

¡Felicidades!  
La instalación ya está completa.

**Nota:** Si usted desea verificar que el TU2-H2PC ha sido instalado correctamente para su Windows, vaya a la sección **Verify Installation (Verificar la instalación)**.

## 4. Verificar la instalación

1. Haga clic en **Start (Inicio)** y después en **Control Panel (Panel de Control)**. Para Windows 2000, haga clic en **Start (Inicio)**, después seleccione **Settings (Configuración)** y por último, haga un clic en **Control Panel (Panel de Control)**.
2. Haga doble clic en el icono **System (Sistema)**. Haga un clic en la pestaña **Hardware** y a continuación haga un clic en el botón **Device Manager (Administrador de Dispositivos)**.
3. Extienda el encabezado “Universal Serial Bus controller” (Controlador Bus serie universal) para comprobar que el **Universal Serial Bus controller (controlador Bus serie universal)** ha sido instalado.



# Troubleshooting

## **Q1. Can I connect or disconnect the USB cable while the computer is on?**

**A1.** Yes, you can connect or disconnect the USB cable, or any external USB device while the computer is on, because the USB interface is Plug-and-Play and hot-pluggable.

## **Q2. I have a USB 1.1 cable. Can it work with USB 2.0 devices?**

**A2.** Yes, it works but it may cause problems for connecting high-speed USB 2.0 external peripherals. Therefore it is recommended that you use certified USB 2.0 cable.

## **Q3. After successful installation of the TU2-H2PC 2-Port USB 2.0 CardBus PC card, I connected my external USB device to the USB port, but it doesn't seem to work. What should I do?**

**A3.** If you have an external AC power adapter comes with the external USB device, connect the AC power adapter to the device and power on the device. Also make sure that you have installed the correct driver for your external USB device in Windows.

If you have any questions regarding the TU2-H2PC 2-Port USB 2.0 CardBus PC Card, please contact Trendware Technical Support Department.

## **Certifications**

This equipment has been tested and found to comply with FCC and CE Rules. Operation is subject to the following two conditions:

- (1) This device may not cause harmful interference.
- (2) This device must accept any interference received.  
Including interference that may cause undesired operation.

**NOTE:** THE MANUFACTURER IS NOT RESPONSIBLE FOR ANY RADIO OR TV INTERFERENCE CAUSED BY UNAUTHORIZED MODIFICATIONS TO THIS EQUIPMENT. SUCH MODIFICATIONS COULD VOID THE USER'S AUTHORITY TO OPERATE THE EQUIPMENT.





# TRENDnet<sup>®</sup>

TRENDware, USA

## What's Next in Networking

### Product Warranty Registration

Please take a moment to register your product online.  
Go to TRENDware's website at <http://www.TRENDNET.com>

### TRENDnet Technical Support

US/Canada Support Center	European Support Center
<b>Contact</b> <b>Telephone:</b> 1(310) 626-6252 <b>Fax:</b> 1(310) 626-6267 <b>Email:</b> <a href="mailto:support@trendnet.com">support@trendnet.com</a>	<b>Contact</b> <b>Telephone</b> Deutsch : +49 (0) 6331 / 268-460 Français : +49 (0) 6331 / 268-461 08-00-90-71-61 (numéro vert) Español : +49 (0) 6331 / 268-462 English : +49 (0) 6331 / 268-463 Italiano : +49 (0) 6331 / 268-464 Dutch : +49 (0) 6331 / 268-465 <b>Fax:</b> +49 (0) 6331 / 268-466
<b>Tech Support Hours</b> 7:30am - 6:00pm Pacific Standard Time Monday - Friday	<b>Tech Support Hours</b> 8:00am - 6:00pm Middle European Time Monday - Friday

**TRENDware International, Inc.**  
3135 Kashiwa Street. Torrance, CA 90505  
<http://www.TRENDNET.com>