

TU2-H2PC

Quick Installation Guide

Version 08.23.2005



TRENDnet[®]
TRENDware, USA
What's Next in Networking

Table of Contents

Deutsch	1
1. Vorbereitung der Installation	1
2. Produktbeschreibung/ Installation der Hardware	2
3. Installation des Treibers	3
4. Prüfung der Installation	5
Troubleshooting	6

1. Vorbereitung der Installation

Prüfung des Paketinhalts

Prüfen Sie bitte, ob alle erforderlichen Einzelteile in der Packung vorhanden sind:



Mindestsystemanforderungen

1. Pentium 266 MHz oder schneller
2. 64 MB RAM oder mehr
3. Verfügbarer 32-Bit-Steckplatz für CardBus Typ II
4. Windows 98SE, ME, 2000, XP, 2003 oder Mac OS 10,1 oder später

2. Produktbeschreibung/ Installation der Hardware

Produktbeschreibung

The USB 2.0 2-Port CardBus Adapter has 2 high speed USB ports.



2 USB 2.0 ports for connecting external USB peripherals

Installation der Hardware

1. Fahren Sie Ihren Laptop hoch und stellen Sie sicher, dass der Windows-Desktop korrekt geladen ist.
2. Stecken Sie den TU2-H2PC in einen verfügbaren PC-Karten-Steckplatz.
3. Schieben Sie den TU2-H2PC bis zum Anschlag in den Steckplatz.



4. Ihr Laptop zeigt dann mit einem Piepton an, dass eine neue Hardwarekomponente vorhanden ist.

3. Installation der Treiber

Windows 98SE/ME/2000/XP/2003

Sobald Sie den TU2-H2PC eingesteckt haben, erscheint der „Found New Hardware Wizard“ (der Assistent „Neue Hardwarekomponente gefunden“). Windows erkennt den Adapter automatisch und fordert Sie auf, den USB-2.0-Treiber für den TU2-H2PC zu installieren.

Hinweis: Klicken Sie auf die Schaltfläche „Cancel“ (Abbrechen) und installieren Sie zuerst den USB-Treiber entsprechend den untenstehenden Anleitungen (für Windows 98SE/ME/2000/XP):

1. Legen Sie die Treiber-CD für den TU2-H2PC in das CD-ROM-Laufwerk Ihres Computers ein.
2. Doppelklicken Sie auf Ihrem Windows-Desktop auf das Symbol „**My Computer**“ (**Arbeitsplatz**).
3. Doppelklicken Sie auf das CD-ROM-Laufwerk und auf den **Windows**-Ordner.
4. Doppelklicken Sie auf das Symbol „**setup.exe**“. Jetzt wird der USB-2.0-Treiber für Windows installiert.



5. Klicken Sie auf **Close (Schließen)** und starten Sie Ihren Computer neu.



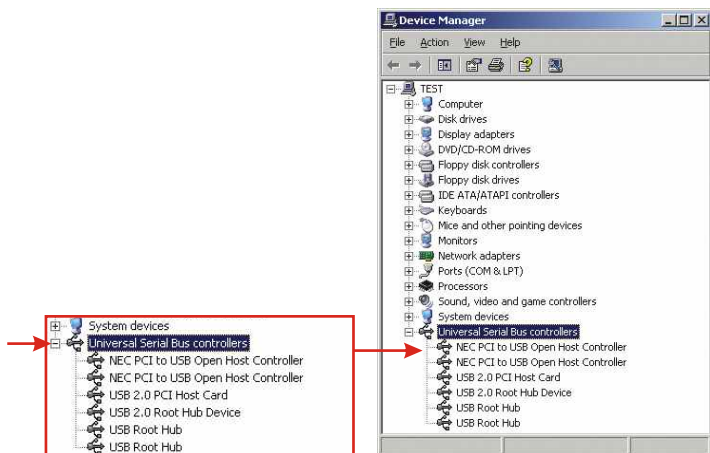
Nach dem Neustart Ihres Computers erscheint der „Add New Hardware Wizard“ (der Assistent „Neue Hardwarekomponente hinzufügen“). ME/2000/XP/2003 erkennt den Adapter automatisch und fordert Sie auf, den USB-Treiber für den TU2-H2PC zu installieren.

Herzlichen Glückwunsch!
Ihre Installation ist beendet!

Hinweis: Falls Sie prüfen möchten, ob der TU2-H2PC korrekt für Ihr Windows-System installiert ist, lesen Sie bitte den Abschnitt Prüfung der Installation.

4. Prüfung der Installation

1. Klicken Sie auf **Start** und dann auf **Control Panel (Systemsteuerung)**. Klicken Sie bei Windows 2000 auf Start, gehen Sie zu **Settings (Einstellungen)** und klicken Sie dann auf **Control Panel (Systemsteuerung)**.
2. Doppelklicken Sie auf das **System**-Symbol. Klicken Sie auf die Registerkarte **Hardware** und dort auf die Schaltfläche **Device Manager (Geräte-Manager)**.
3. Erweitern Sie die Liste „Universal Serial Bus Controller“ (USB-Controller) und prüfen Sie, dass der **Universal Serial Bus controller (USB-Controller)** installiert ist.



Troubleshooting

Q1. Can I connect or disconnect the USB cable while the computer is on?

A1. Yes, you can connect or disconnect the USB cable, or any external USB device while the computer is on, because the USB interface is Plug-and-Play and hot-pluggable.

Q2. I have a USB 1.1 cable. Can it work with USB 2.0 devices?

A2. Yes, it works but it may cause problems for connecting high-speed USB 2.0 external peripherals. Therefore it is recommended that you use certified USB 2.0 cable.

Q3. After successful installation of the TU2-H2PC 2-Port USB 2.0 CardBus PC card, I connected my external USB device to the USB port, but it doesn't seem to work. What should I do?

A3. If you have an external AC power adapter comes with the external USB device, connect the AC power adapter to the device and power on the device. Also make sure that you have installed the correct driver for your external USB device in Windows.

If you have any questions regarding the TU2-H2PC 2-Port USB 2.0 CardBus PC Card, please contact Trendware Technical Support Department.

Certifications

This equipment has been tested and found to comply with FCC and CE Rules. Operation is subject to the following two conditions:

- (1) This device may not cause harmful interference.
- (2) This device must accept any interference received.
Including interference that may cause undesired operation.

NOTE: THE MANUFACTURER IS NOT RESPONSIBLE FOR ANY RADIO OR TV INTERFERENCE CAUSED BY UNAUTHORIZED MODIFICATIONS TO THIS EQUIPMENT. SUCH MODIFICATIONS COULD VOID THE USER'S AUTHORITY TO OPERATE THE EQUIPMENT.



TRENDnet[®]

TRENDware, USA

What's Next in Networking

Product Warranty Registration

Please take a moment to register your product online.
Go to TRENDware's website at <http://www.TRENDNET.com>

TRENDnet Technical Support

US/Canada Support Center

Contact

Telephone: 1(310) 626-6252
Fax: 1(310) 626-6267
Email: support@trendnet.com

Tech Support Hours

7:30am - 6:00pm Pacific Standard Time
Monday - Friday

European Support Center

Contact**Telephone**

Deutsch : +49 (0) 6331 / 268-460
Français : +49 (0) 6331 / 268-461
08-00-90-71-61 (numéro vert)
Español : +49 (0) 6331 / 268-462
English : +49 (0) 6331 / 268-463
Italiano : +49 (0) 6331 / 268-464
Dutch : +49 (0) 6331 / 268-465
Fax: +49 (0) 6331 / 268-466

Tech Support Hours

8:00am - 6:00pm Middle European Time
Monday - Friday

TRENDware International, Inc.
3135 Kashiwa Street. Torrance, CA 90505
<http://www.TRENDNET.com>