



Guia de Instalação Rápida

TU2-ET100
H/W: 3.0R

Índice

Português	1
1. Antes de Iniciar	1
2. Como Instalar	2
Troubleshooting	4

1. Antes de Iniciar



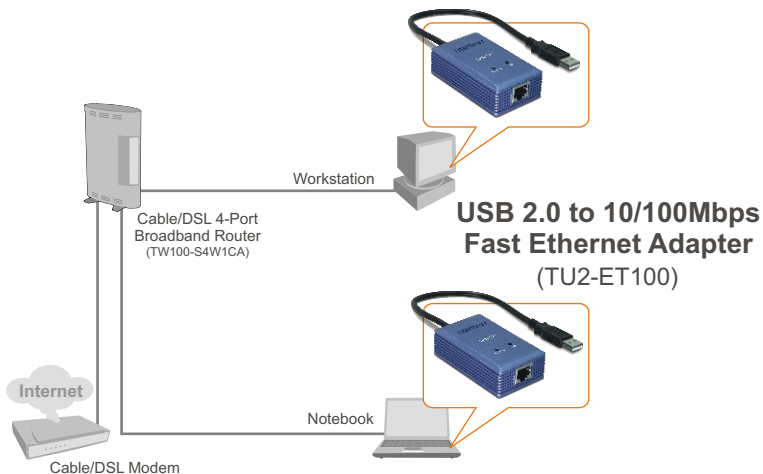
Conteúdo da Embalagem

- TU2-ET100
- CD-ROM de Driver
- Guia de Instalação Rápida

Requisitos do Sistema

- Drive de CD-ROM
- CPU: 300 MHz ou superior / 800 MHz ou superior (Windows Vista)
- Memória: 256 MB RAM ou superior / 512 MB RAM ou superior (Windows Vista)
- Computador com um slot USB 1.1 ou 2.0 disponível
- Windows Vista (32-bit/64-bit)/XP (32-bit/64-bit)/2000/ME/98SE, Mac OS X (10.1~10.4)

Aplicação



2. Como instalar

Nota: Para instalação de driver para Windows 98SE e Me, recorra ao guia do usuário CD-ROM de Driver.

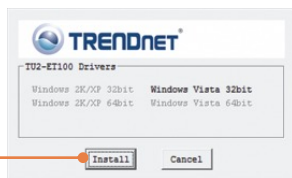
Windows Vista/XP/2000

1. Insira o CD-ROM de Driver em seu Drive de CD-ROM.

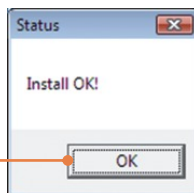
2. Clique **Run Install.exe** (apenas Windows Vista)



3. Os drivers para seu sistema operacional serão detectados automaticamente. Seu sistema operacional será destacado em negrito. Clique **Install** para instalar o driver.

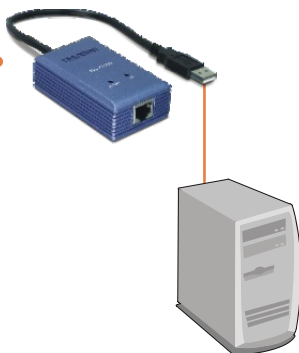


4. Clique **OK**.



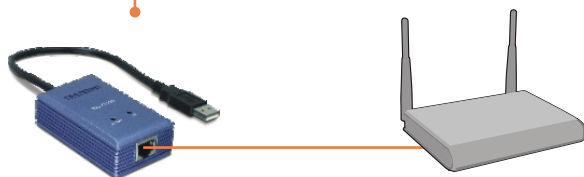
5. Retire o CD-ROM de driver do drive de CD-ROM de seu computador.

6. Conecte o adaptador a uma porta USB disponível do seu computador.



7. Os Drivers serão instalados automaticamente.

8. Conecte um cabo RJ-45 do Adaptador ao Switch, Roteador ou Modem Cabo/DSL.



Sua instalação agora está completa.

Registre Seu Produto

Para garantir o alto nível do service e suporte ao consumidor, por favor tire um minuto para registra seu produto Online em: www.trendnet.com/register
Agradecemos por ter escolhido TRENDnet

P1: Eu posso conectar ou desconectar o TU2-ET100 enquanto o computador está ligado?

R1: Sim, você pode conectar ou desconectar o TU2- enquanto o computador está ligado porque a interface USB é hot-pluggable e compatível com Plug-and-Play.

P2: O Windows não é capaz de reconhecer meu hardware. O que devo fazer?

R2: Primeiro, Certifique-se de que seu computador possui os requisitos mínimos como especificado na Seção 1 deste Guia de Instalação Rápida. Segundo, tente plugar o adaptador em uma porta USB diferente.

P3: O Windows reconhece meu novo hardware, mas não consigo me conectar à minha rede. O que devo fazer?

R3: Primeiro, verifique se o Cabo Ethernet RJ-45 está seguramente conectado, do switch ou roteador até seu adaptador. Segundo, certifique-se de que o LED do seu adaptador está aceso. Terceiro, verifique se os protocolos TCP/IP estão ajustados para "Obter um endereço IP automaticamente" (Obtain an IP address automatically).

P4: Como eu instalo este dispositivo em Windows 98SE, ME and Mac OS X?

R4: Recorra ao Guia do Usuário incluído no CD-ROM de Driver para instruções de instalação.

Se você ainda encontrar problemas ou tiver alguma pergunta referente ao TU2-ET100, favor recorrer ao Guia do Usuário incluído no CD-ROM de Driver ou entrar em contato com o Departamento de Suporte Técnico da Trendnet.

Certificados

Este equipamento foi submetido a testes e provou ser aderente às Regras FCC e CE. Sua operação está sujeita às seguintes condições:

- (1) Este dispositivo não pode causar interferência prejudicial.
- (2) Este dispositivo deve aceitar qualquer interferência recebida. Isso inclui interferências que podem causar operação indesejada.



Lixo de produtos elétricos e eletrônicos não deve ser depositado em lixeiras caseiras. Favor reciclar onde há disponibilidade. Verifique com sua Autoridade Local ou Revendedor para obter informações sobre reciclagem.



NOTA: O FABRICANTE NÃO É RESPONSÁVEL POR QUALQUER INTERFERÊNCIA DE RÁDIO OU TV CAUSADA POR MODIFICAÇÕES NÃO AUTORIZADAS NESTE EQUIPAMENTO. TAIS MODIFICAÇÕES PODEM VIOLAR A AUTORIDADE DO USUÁRIO DE OPERAR O EQUIPAMENTO.

ADVERTENCIA

En todos nuestros equipos se mencionan claramente las características del adaptador de alimentación necesario para su funcionamiento. El uso de un adaptador distinto al mencionado puede producir daños físicos y/o daños al equipo conectado. El adaptador de alimentación debe operar con voltaje y frecuencia de la energía eléctrica domiciliar existente en el país o zona de instalación.



TRENDnet Technical Support

US • Canada

Toll Free Telephone: 1(866) 845-3673
24/7 Tech Support



Europe (Germany • France • Italy • Spain • Switzerland • UK)

Toll Free Telephone: +00800 60 76 76 67
English/Espanol - 24/7
Francais/Deutsch - 11am-8pm, Monday - Friday MET

Worldwide

Telephone: +(31) (0) 20 504 05 35
English/Espanol - 24/7
Francais/Deutsch - 11am-8pm, Monday - Friday MET

Product Warranty Registration

Please take a moment to register your product online.
Go to TRENDnet's website at <http://www.trendnet.com/register>

TRENDnet[®]
20675 Manhattan Place
Torrance, CA 90501
USA