



USB-zu-Seriell-Konverter

TU-S9 (v3.1R)

- Anschluss eines RS-232 seriellen Geräts wie ein Modem an einen USB-Port an Ihrem Computer
- Einfache Installation
- Unterstützt USB 1.1 und ist kompatibel mit USB 2.0 und USB 3.0 Anschlüssen.
- Unterstützt Windows[®] und Mac[®] Betriebssysteme

TRENDnets USB-zu-Seriell-Konverter, Modell TU-S9, erlaubt den Nutzern den bequemen Anschluss eines RS-232 seriellen Geräts, z.B. eines Modems oder Druckers, an einen USB-Port auf dem Computer oder Laptop. Der USB-zu-Seriell-Adapter unterstützt die Betriebssysteme Windows[®] und Mac[®]. Integrierte Kabel bieten ein flexibles Setup und ermöglichen die meisten Installationsszenarien.



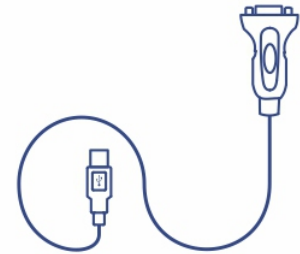
USB

Der USB-zu-Seriell-Adapter unterstützt USB 1.1 und ist mit USB 2.0- sowie USB 3.0-Ports kompatibel.



RS-232-Seriell-Verbinder

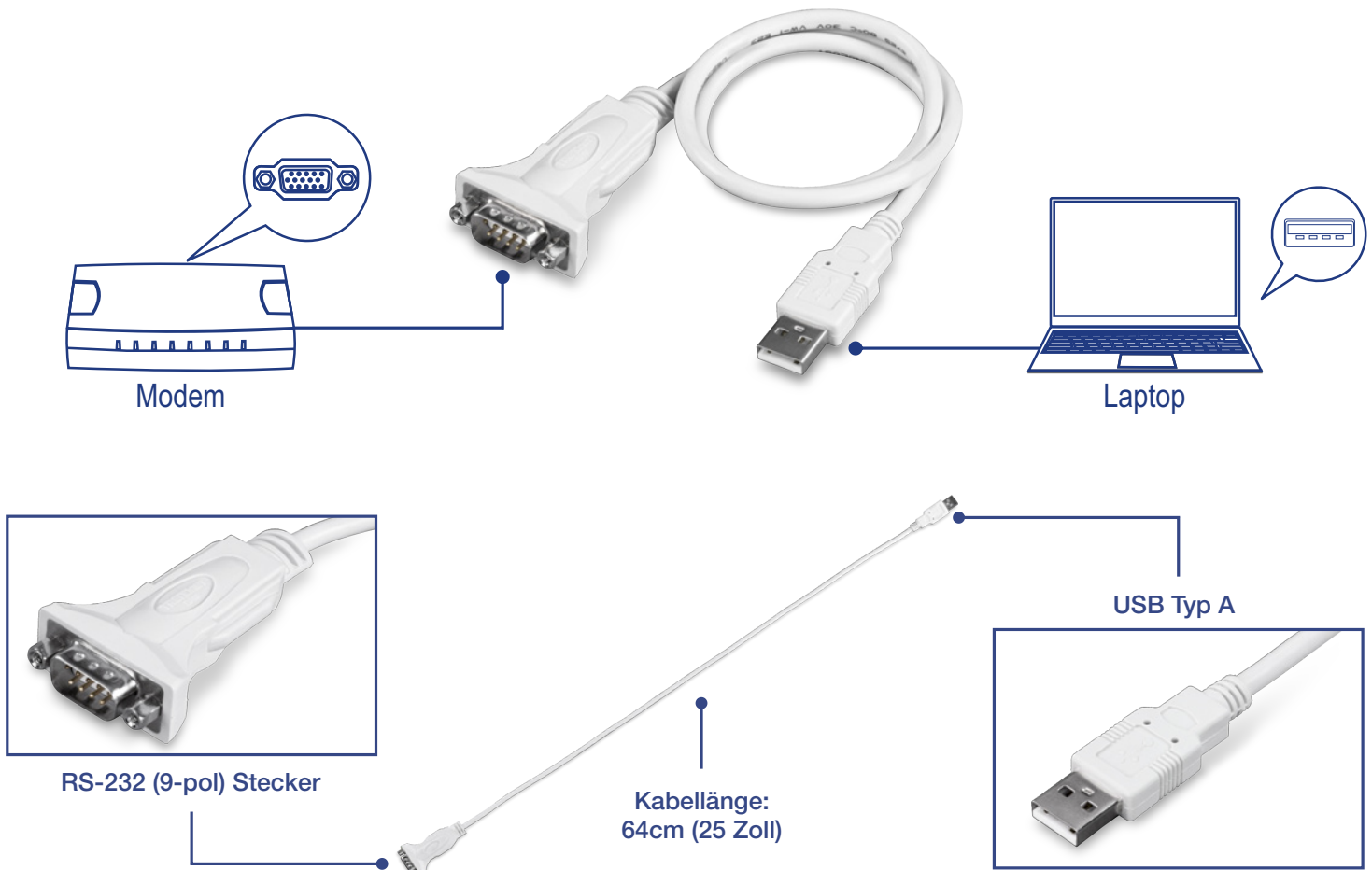
Verbindet RS-232 serielle Geräte, z.B. Modems oder Drucker, wobei die am meisten verbreiteten USB-Standards der meisten heutigen Laptops und Computer verwendet werden.



Flexibles Kabel

Integriert und flexibel, 64 cm (25 Zoll), USB-Kabel für die meisten Installationsszenarien.

ILLUSTRATION EINES NETWORK



EIGENSCHAFTEN



Einfach einzurichten

Einfache Installation in wenigen Minuten



Computeranschlüsse Integriert und flexibel, 64 cm (25 Zoll), USB-Kabel für die meisten Installationsszenarien.



Betriebssysteme

Der USB-zu-Seriell-Adapter ist mit den Betriebssystemen Windows® and Mac® kompatibel.

TECHNISCHE SPEZIFIKATIONEN

Standards

- USB 1.1

Schnittstelle

- 1 x USB Typ A
- 1 x RS-232 (9-pol) Stecker
- Kabellänge: 64cm (25 Zoll)

Datenrate

- Bis zu 6Mbps

Unterstützte Betriebssysteme

- Windows® 10, 8.1, 8, 7
- Mac OS® 10.11, 10.10, 10.9, 10.8, 10.7, 10.6

Betriebstemperatur

- 0 – 40 °C (32 – 104 °F)

Betriebsfeuchtigkeit

- Max. 85% nicht-kondensierend

Stromversorgung

- USB-betrieben

Stromverbrauch:

- 500mA (max.)

Maße

- RS-232-Verbinder: 65 x 35 x 10 mm (2,55 x 1,4 x 0,4 Zoll)
- Gesamtkabellänge: 64 cm (25 Zoll)

Gewicht

- 60 g (2,0 unzen)

Zertifizierungen

- CE
- FCC

Garantie

- 2 Jahre

Packungsinhalt

- TU-S9
- Anleitung zur Schnellinstallation
- CD-ROM (Treiber)

Alle erwähnten Geschwindigkeiten dienen ausschließlich dem Vergleich. Produktspezifikationen, Größe und Form unterliegen unangekündigten Änderungen, und das tatsächliche Aussehen des Produkts kann von dieser Beschreibung abweichen.