



Lühike paigaldusjuhend



TU-S9
H/W: V1

Eesti	1
1. Enne paigaldamist	1
2. Kuidas paigaldada	2
Tõrkeotsing	7

1. Enne alustamist



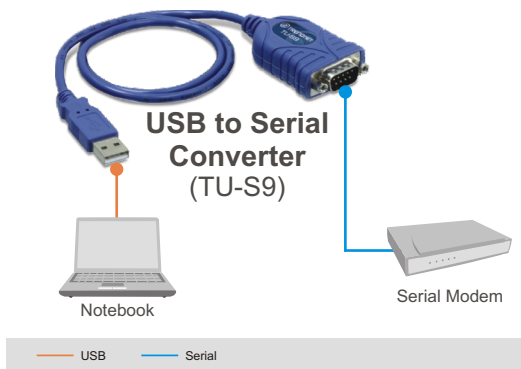
Pakendi sisu

- TU-S9
- CD-ROM draiver
- Mitmekeelne lühike paigaldusjuhend

Minimaalsed nõuded süsteemile

- CD-ROM seade
- Arvuti vaba USB 1.1 või 2.0 pordiga
- CPU: 300MHz või kiirem / 800MHz või kiirem [Windows Vista / Mac OS X (10.1~10.5)]
- Mälu: 256MB RAM või rohkem / 512MB RAM või rohkem (Windows Vista)
- Windows Vista/2003 Server/XP/2000/ME/98SE/Mac OS X (10.1~10.5)
- RS-232 seade (näiteks modem)
- RS-232 isane emaseks seriaalkaabel (soovitavalt)

Rakendus



2. Kuidas paigaldada

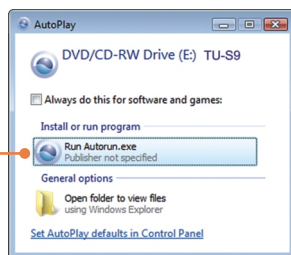
Märkus: Ärge sisestage TU-S9 enne, kui seda teha palutakse

Windows 98SE/ME/2000/XP/2003 Server/Vista

1. Lülitage oma arvuti sisse ja oodake, kuni ilmub Windowsi töölaud.

2. Sisestage draiveri CD Teie CD-ROM seadmesse.

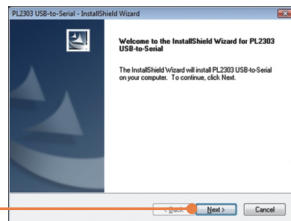
3. Klõpsake **Run Setup.exe** (Windows Vista korral).



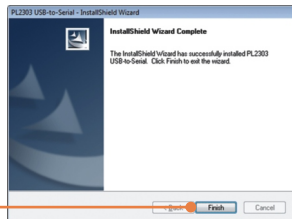
4. Klõpsake **Install Driver**.



5. Klõpsake **Next**.



6. Klõkkige **Finish**.



7. Ühendage adapter arvuti vabasse USB porti.

8. Draiverid paigaldatakse arvutisse automaatselt.

9. Ühendage seriaalseade TU-S9-ga.



Mac OS X (10.1 ~ 10.5)

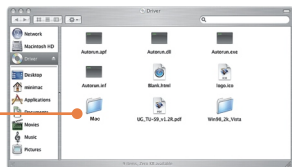
1. Lülitage oma arvuti sisse ja oodake, kuni ilmub töölaud.

2. Sisestage **draiveri CD** Teie CD-ROM seadmesse.

3. Topeltklõkkige oma töölaual oleval TU-S9 CD-ROM ikoonil.



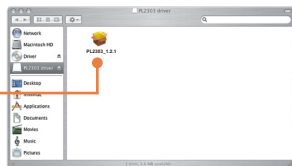
4. Topeltklikkige Mac kaustal.



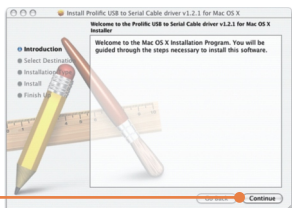
5. Topeltklikkige
PL2303_1.2.1r2.dmg.



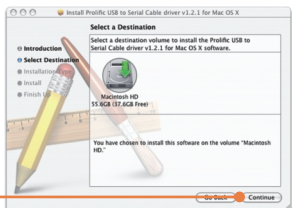
6. Topeltklikkige PL2303_1.2.1.



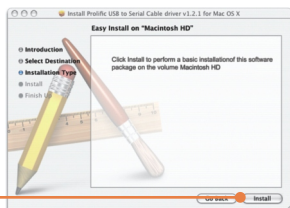
7. Klikkige **Continue**.



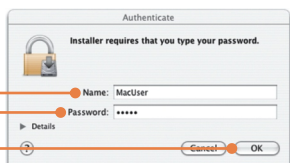
8. Valige sihtkoht ja klikkige
Continue.



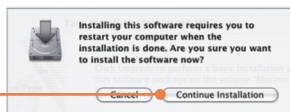
9. Klõikige **Install**.



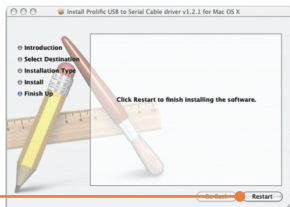
10. Kui avaneb **Authenticate** aken, sisestage oma arvutikasutaja **Name** ja **Password** klõikige **OK**.



11. Klõikige **Continue Installation**.



12. Klõikige **Restart**.



13. Ühendage adapter arvuti vabasse USB porti.



14. Ühendage seriaalseade TU-S9-ga.

Teie seadme paigaldamine on nüüd valmis.

Detailsemat informatsiooni, mis puudutab **TU-S9** paigaldust ja põhjalikumat häälestamist, leiate Tõrkeotsingust, kasutusjuhendi CD-ROM'ilt või TRENDneti kodulehelt www.trendnet.com.

Teie seadmete registreerimine

Et kindlustada teid parima teeninduse ja toega, palun leidke moment, et registreerida teie toode OnLines - www.Trendnet.com/register
Täname, et te valisite TRENDnet'i.

K1: Autorun aken ei ilmu minu Windows PC-le, kui ma olen sisestanud draiveri CD-ROM'i. Mida ma peaksin tegema?

V1: Valige **Start -> Run**, sisestage **E:\autorun.exe** ja klikkige **OK**.
E:\tähendab draiveri tähte, mis tähistab Teie CD-ROM lugejat.

K2: Mu arvuti ei tunne ära minu riistvara. Mida ma peaksin tegema?

V2: Esiteks, veenduge, et Teie arvuti vastab minimumnõuetele, mis on toodud välja lühikese kasutjuhendi esimeses osas. Seejärel, proovige ühendada TU-S9 adapter teise USB pesasse.

K3: Kas ma saan TU-S9 kasutada minu serial klaviatuuri, hiire või joystick'uga?

V3: TU-S9 ei toeta järjestikpordis töötavaid seadmeid. Kui Teie seriaalklaviatuur, -hiir või -joystick on HID (Human Interface Device) seade, siis selliseid seadmeid ei toetata.

K4: Kas ma saan kokku või lahku ühendada USB kaablit, kui mu arvuti töötab?

V4: Jah, Te võite USB kaablit kokku või lahku ühendada, kui Teie arvuti töötab, kuna see USB liides on Plug-and-Play ja kuumühendatav.

K5: Ma olen paigaldamas TU-S9 oma Mac OS X, kuid mulle ei meenu mu parool. Mida ma peaksin tegema?

V5: Kui Teile ei meenu oma parool, siis Te ei saa jätkata TU-S9 installeerimist. Kui Te proovite jätkata paigaldamist, siis ilmub Teile ette autoriseerimise veateade,. Klikkige järgneva linki ja lugege, kuidas taastada oma parool: <http://support.apple.com/kb/HT1274>.

Kui teil on jätkuvalt probleeme või küsimusi **TU-S9 USB Serial konverteri** kohta, palun võtke ühendust TRENDneti tehnilise toega.

Sertifikaadid:

Antud seade on testitud ja leitud vastavaks FCC ja CE seadustega.

1. Antud seade ei põhjusta kahjulikke häireid.
2. Antud seade peab vastu võtma kõik saadud häired, sealhulgas häired, mis võivad põhjustada soovimatut tööd.



Elektri- ja elektroonikatoodete jäätmeid ei tohi ära visata koos olmejäätmetega. Abivahendite olemasolu korral palume ümber töötlemiseks sorteerida. Küsi nõu jäätmete ümber töötlemise kohta oma kohalikult jaemüüjalt.



MÄRKUS: TOOTJA EI VASTUTA ÜHEGI TV VÕI RAADIO HÄIRETE EEST, MIS ON PÕHJUSTATUD ANTUD SEADME LUBAMATUST ÜMBEREHITAMISEST. IGASUGUNE ÜMBERMODIFITSEERIMINE TÜHISTAB AUTORIVASTUTUSE ANTUD SEADMELE.



Product Warranty Registration

Please take a moment to register your product online.
Go to TRENDnet's website at <http://www.trendnet.com/register>

TRENDnet[®]
20675 Manhattan Place
Torrance, CA 90501
USA