

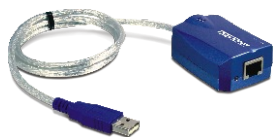


Guia de Instalação Rápida

TU-ET100C

Português	1
1. Antes de Iniciar	1
2. Como Instalar	2
Troubleshooting	5

1. Antes de Iniciar



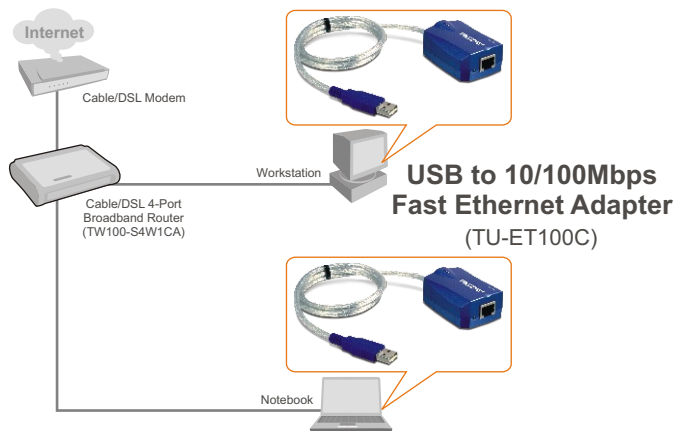
Conteúdo da Embalagem

- TU-ET100C
- CD-ROM de Driver
- Guia de Instalação Rápida

Requisitos do Sistema

- Drive de CD-ROM
- CPU: 300 MHz ou superior
- Memória: 256 MB RAM ou superior
- Computador com USB 1.1 disponível
- Windows XP/2000/ME/98SE

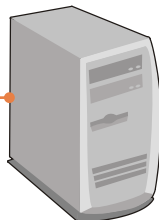
Aplicação



2. Como Instalar

1. Insira o CD-ROM de Driver em seu drive de CD-ROM.

2. Conecte o Adaptador a uma porta USB disponível de seu computador.



Windows XP

3. Os drivers se instalarão automaticamente.

Windows 2000

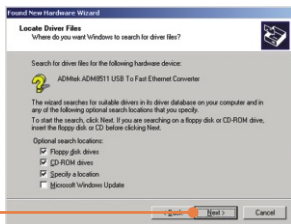
3. Clique **Next** (Próximo).



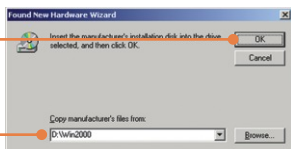
4. Selecione **Search for a suitable driver for my device (recommended)** (Procure por um driver adequado para meu dispositivo (recomendado)) e então clique **Next** (Próximo).



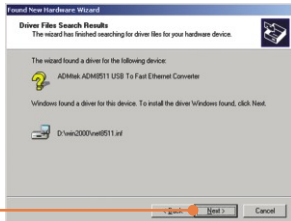
5. Clique **Specify a location** (Especificar local) e então clique **Next** (Próximo).



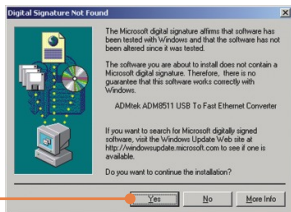
6. Digite **D:\Win2000**, onde D representa a letra do drive designado como seu drive de CD-ROM. Então clique **OK**.



7. Clique **Next** (Próximo).



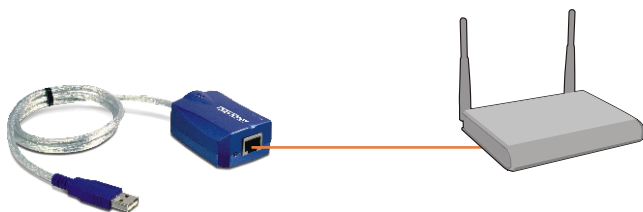
8. Clique **Yes** (Sim).



9. Clique **Finish** (Finalizar).



10. Conecte um cabo RJ-45 do Adaptador ao Switch, Roteador ou Modem Cabo/DSL.



Sua instalação agora está completa.

Para Windows 98SE/ME, favor referir-se a seção Troubleshooting para mais detalhes.

Registre Seu Produto

Para garantir o alto nível do service e suporte ao consumidor,
por favor tire um minuto para
registra seu produto Online em: www.TRENDnet.com/register
Agradecemos por ter escolhido TRENDnet

P1: Eu posso conectar ou desconectar o TU-ET100C enquanto o computador está ligado?

R1: Sim, você pode conectar ou desconectar o TU-ET100C enquanto o computador está ligado porque a interface USB é compatível com Plug-and-Play e hot-pluggable.

P2: O Windows não é capaz de reconhecer meu hardware. O que devo fazer?

R2: Primeiro, Certifique-se de que seu computador possui os requisitos mínimos como especificado na Seção 1 deste Guia de Instalação Rápida. Segundo, tente plugar o adaptador em uma porta USB diferente.

P3: O Windows reconhece meu hardware, mas não é capaz de conectar a minha rede. O que devo fazer?

R3: Primeiro, verifique se o Cabo Ethernet RJ-45 está seguramente conectado, do switch ou roteador até seu adaptador. Segundo, certifique-se de que o LED do seu adaptador está aceso. Terceiro, verifique se os protocolos TCP/IP estão ajustados para "Obter um endereço IP automaticamente" (Obtain an IP address automatically).

P4: Como eu instalo este dispositivo no Windows Me?

R4: Siga os passos abaixo:

1. Insira o **CD-ROM de Driver** no drive de CD-ROM do seu computador.
2. Quando **Add New Hardware Wizard** (Assistente de Novo Hardware encontrado) aparecer, selecione **Automatic search for a better driver** (Recommended) (Procure automaticamente pelo melhor driver (recomendado)), clique **Next** (Próximo), e então clique **Finish** (Finalizar).
3. Clique **Yes** (Sim) para reiniciar seu computador.

P5: Como eu instalo este dispositivo no Windows 98?

R5: : Siga os passos abaixo:

1. Insira o **CD-ROM de Driver** no drive de CD-ROM do seu computador.
2. Quando **Add New Hardware Wizard** (Assistente de Novo Hardware encontrado) aparecer, clique **Next** (Próximo)
3. Selecione **Automatic search for a better driver** (Recommended) (Procure automaticamente pelo melhor driver (recomendado)), clique **Next** (Próximo).
4. Clique **Specify a location** (especificar local), digite **D:\Win98**, e então clique **Next** (Próximo).
5. Clique **Next** (Próximo).
6. Insira seu CD do **Windows 98SE** em seu driver de CD-ROM então clique **OK**.
7. Clique **Finish** (Finalizar).
8. Clique **Yes** (Sim) para reiniciar seu computador.

Se você ainda encontrar problemas ou tiver alguma dúvida referente ao TU-ET100C, favor entrar em contato com Departamento de Suporte Técnico da TRENDnet.

Limited Warranty

TRENDnet warrants its products against defects in material and workmanship, under normal use and service, for the following lengths of time from the date of purchase.

TU-ET100C - 5-Year Warranty

If a product does not operate as warranted above during the applicable warranty period, TRENDnet shall, at its option and expense, repair the defective product or deliver to customer an equivalent product to replace the defective item. All products that are replaced will become the property of TRENDnet. Replacement products may be new or reconditioned.

TRENDnet shall not be responsible for any software, firmware, information, or memory data of customer contained in, stored on, or integrated with any products returned to TRENDnet pursuant to any warranty.

There are no user serviceable parts inside the product. Do not remove or attempt to service the product through any unauthorized service center. This warranty is voided if (i) the product has been modified or repaired by any unauthorized service center, (ii) the product was subject to accident, abuse, or improper use (iii) the product was subject to conditions more severe than those specified in the manual.

Warranty service may be obtained by contacting TRENDnet office within the applicable warranty period for a Return Material Authorization (RMA) number, accompanied by a copy of the dated proof of the purchase. Products returned to TRENDnet must be pre-authorized by TRENDnet with RMA number marked on the outside of the package, and sent prepaid, insured and packaged appropriately for safe shipment.

WARRANTIES EXCLUSIVE: IF THE TRENDNET PRODUCT DOES NOT OPERATE AS WARRANTED ABOVE, THE CUSTOMER'S SOLE REMEDY SHALL BE, AT TRENDNET'S OPTION, REPAIR OR REPLACEMENT. THE FOREGOING WARRANTIES AND REMEDIES ARE EXCLUSIVE AND ARE IN LIEU OF ALL OTHER WARRANTIES, EXPRESSED OR IMPLIED, EITHER IN FACT OR BY OPERATION OF LAW, STATUTORY OR OTHERWISE, INCLUDING WARRANTIES OF MERCHANTABILITY AND FITNESS FOR A PARTICULAR PURPOSE. TRENDNET NEITHER ASSUMES NOR AUTHORIZES ANY OTHER PERSON TO ASSUME FOR IT ANY OTHER LIABILITY IN CONNECTION WITH THE SALE, INSTALLATION, MAINTENANCE OR USE OF TRENDNET'S PRODUCTS.

TRENDNET SHALL NOT BE LIABLE UNDER THIS WARRANTY IF ITS TESTING AND EXAMINATION DISCLOSE THAT THE ALLEGED DEFECT IN THE PRODUCT DOES NOT EXIST OR WAS CAUSED BY CUSTOMER'S OR ANY THIRD PERSON'S MISUSE, NEGLIGENCE, IMPROPER INSTALLATION OR TESTING, UNAUTHORIZED ATTEMPTS TO REPAIR OR MODIFY, OR ANY OTHER CAUSE BEYOND THE RANGE OF THE INTENDED USE, OR BY ACCIDENT, FIRE, LIGHTNING, OR OTHER HAZARD.

LIMITATION OF LIABILITY: TO THE FULL EXTENT ALLOWED BY LAW TRENDNET ALSO EXCLUDES FOR ITSELF AND ITS SUPPLIERS ANY LIABILITY, WHETHER BASED IN CONTRACT OR TORT (INCLUDING NEGLIGENCE), FOR INCIDENTAL, CONSEQUENTIAL, INDIRECT, SPECIAL, OR PUNITIVE DAMAGES OF ANY KIND, OR FOR LOSS OF REVENUE OR PROFITS, LOSS OF BUSINESS, LOSS OF INFORMATION OR DATA, OR OTHER FINANCIAL LOSS ARISING OUT OF OR IN CONNECTION WITH THE SALE, INSTALLATION, MAINTENANCE, USE, PERFORMANCE, FAILURE, OR INTERRUPTION OF THE POSSIBILITY OF SUCH DAMAGES, AND LIMITS ITS LIABILITY TO REPAIR, REPLACEMENT, OR REFUND OF THE PURCHASE PRICE PAID, AT TRENDNET'S OPTION. THIS DISCLAIMER OF LIABILITY FOR DAMAGES WILL NOT BE AFFECTED IF ANY REMEDY PROVIDED HEREIN SHALL FAIL OF ITS ESSENTIAL PURPOSE.

Governing Law: This Limited Warranty shall be governed by the laws of the state of California.

Note: AC/DC Power Adapter, Cooling Fan, Power Supply and Cables carry 1-Year Warranty

Certificados

Este equipamento foi submetido a testes e provou ser aderente às Regras FCC e CE. Sua operação está sujeita às seguintes condições:

- (1) Este dispositivo não pode causar interferência prejudicial.
- (2) Este dispositivo deve aceitar qualquer interferência recebida. Isso inclui interferências que podem causar operação indesejada.



Lixo de produtos elétricos e eletrônicos não deve ser depositado em lixeiras caseiras. Favor reciclar onde há disponibilidade. Verifique com sua Autoridade Local ou Revendedor para obter informações sobre reciclagem.



NOTA: O FABRICANTE NÃO É RESPONSÁVEL POR QUALQUER INTERFERÊNCIA DE RÁDIO OU TV CAUSADA POR MODIFICAÇÕES NÃO AUTORIZADAS NESTE EQUIPAMENTO. TAIS MODIFICAÇÕES PODEM VIOLAR A AUTORIDADE DO USUÁRIO DE OPERAR O EQUIPAMENTO.

ADVERTENCIA

En todos nuestros equipos se mencionan claramente las características del adaptador de alimentación necesario para su funcionamiento. El uso de un adaptador distinto al mencionado puede producir daños físicos y/o daños al equipo conectado. El adaptador de alimentación debe operar con voltaje y frecuencia de la energía eléctrica domiciliar existente en el país o zona de instalación.



TRENDnet Technical Support

US • Canada

Toll Free Telephone: 1(866) 845-3673

24/7 Tech Support



Europe (Germany • France • Italy • Spain • Switzerland • UK)

Toll Free Telephone: +00800 60 76 76 67

English/Espanol - 24/7

Francais/Deutsch - 11am-8pm, Monday - Friday MET

Worldwide

Telephone: +(31) (0) 20 504 05 35

English/Espanol - 24/7

Francais/Deutsch - 11am-8pm, Monday - Friday MET

Product Warranty Registration

Please take a moment to register your product online.

Go to TRENDnet's website at <http://www.trendnet.com/register>

TRENDnet[®]
20675 Manhattan Place
Torrance, CA 90501
USA