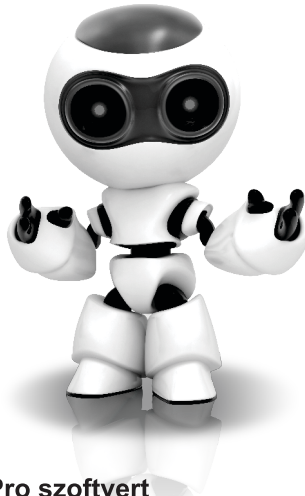


# TRENDnet<sup>®</sup>



## TRENDnetVIEW Pro szoftvert

---

- Gyors telepítési útmutató (1)

## Tartalomjegyzék

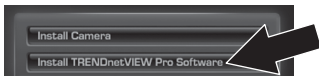
TRENDnetVIEW Pro Management Software követelmények .....	13
TRENDnetVIEW Pro Telepítése .....	14
Videokamerák hozzáadása.....	15
Ütemezés és mozgásérzékelős felvétel.....	16
Archív Videolejátszás.....	18

## TRENDnetVIEW Pro Management Software követelmények

Támogatott operációs rendszerek	1-8 Videokamera		9-32 Videokamera	
	CPU	Memória	CPU	Memória
Windows 8 (32/64-bit) / Windows 7 (32/64-bit) / Windows Server 2008 / Windows Vista (32/64-bit) / Windows Server 2003 / Windows Server 2002 / Windows XP (32/64-bit)	2GHz	2GB vagy nagyobb RAM	2GHz	4GB vagy nagyobb RAM

## TRENDnetVIEW Pro telepítése

1. Helyezze be a telepítő CD-t a CD-ROM meghajtóba.
2. Kattintson az **Install TRENDnetVIEW Pro Software**.



3. Válassza ki a nyelvet, majd kattintson az **OK** gombra.
4. Kattintson a **Tovább** gombra minden lépésnél, majd a **Befejezés** gombra.
5. A Telepítő Varázsló automatikusan elindul. Kattintson a **Tovább** gombra minden lépésnél, majd a **Befejezés** gombra.
6. Dupla klikk a SecurView Pro ikonra az asztalon, hogy megnyissa a programot.



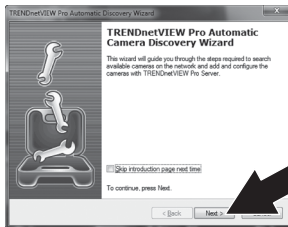
## Videokamerák hozzáadása

1. Jobb klikk a szerverre a szerkezeti ábrán, az alábbi képnek megfelelően.
2. Válassza a **Feladatok** menüpontot és klikkeljen a **Hálózati videó eszközök automatikus felismerése** gombra.

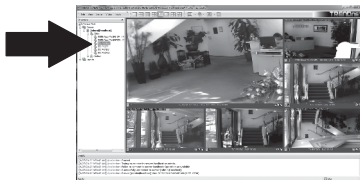


3. Kövesse a varázsló utasításait, majd kattintson a **Tovább** gombra.

4. **FIGYELEM!** Ezen a képernyőn nyomjon Entert, hogy a harmadik sorba kerüljön a kurzor. Írja be videokamerájához a felhasználónevet, majd egy vesszőt, majd írja be a jelszót ugyanabba a sorba majd nyomja meg a **Tovább** gombot. (Egy sorba írja be: felhasználónév, jelszó)



5. Kövesse a varázsló utasításait, majd kattintson a **Tovább** gombra.
6. Ekkor megjelenik a videó. A kamera is megjelenik a szerkezeti ablaktáblán.



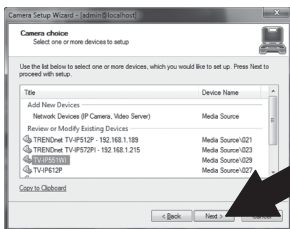
# Ütemezés és mozgásérzékelős felvétel

1. Jobb klikk az IP kamerára a szerkezeti ablaktáblán és kattintson a kameratelepítő varázslóra.

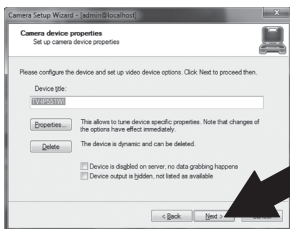


2. Kattintson a **Tovább** gombra és kövesse a varázsló utasításait.

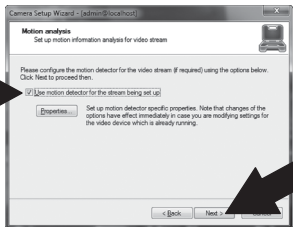
3. Válassza ki a kamerát, majd kattintson a **Tovább** gombra.



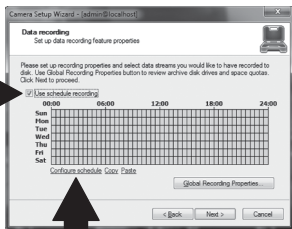
4. Kattintson a **Tovább** gombra.



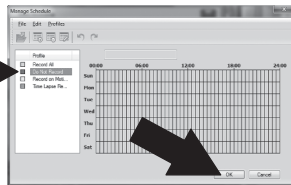
5. Válassza a Mozgásérzékelő használata négyzetet és kattintson a **Tovább** gombra.



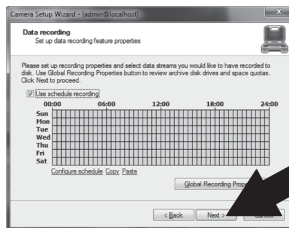
6. Válassza az Ütemezett felvétel használatát és kattintson az **Ütemezés beállítása** gombra.



7. Megjelenik az **Ütemezés kezelése**. Válasszon egyet az üzemmodok közül és húzza az egeret a kívánt időpontra és napra. (Az alább megjelenített ütemezés folyamatos felvételre van beállítva a nap folyamán és a nap többi részében mozgás érzékelős felvételre) Kattintson az **OK** gombra, hogy mentse a beállításokat.

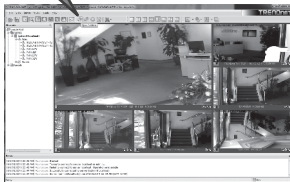


8. Kattintson a **Tovább** gombra.

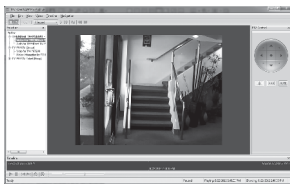


9. Kövesse a varázsló utasításait, majd kattintson a **Befejezés** gombra.

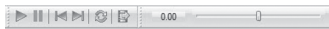
1. Kattintson a **Archívum megnyitására**.



2. Megjelenik az archívum ablak. Válassza ki a kamerát a szerkezeti ablaktáblában.



3. A lejátszási lehetőségek közé tartozik a: lejátszás, szünet, előző és következő, frissítés, jelenlegi keret mentése és visszatekerés/ gyors előretekerés.



A **TRENDnetVIEW Pro** haladó felhasználásáról további információért, kérjük, olvassa el a használati útmutatót. A használati útmutatót megtalálja a IP kamera telepítő CD-jén.

### Certifications

This device can be expected to comply with Part 15 of the FCC Rules provided it is assembled in exact accordance with the instructions provided with this kit.

Operation is subject to the following conditions:

- (1) This device may not cause harmful interference
- (2) This device must accept any interference received including interference that may cause undesired operation.



Waste electrical and electronic products must not be disposed of with household waste. Please recycle where facilities exist. Check with your Local Authority or Retailer for recycling advice.

### Note

The Manufacturer is not responsible for any radio or TV interference caused by unauthorized modifications to this equipment. Such modifications could void the user's authority to operate the equipment.

### Advertencia

En todos nuestros equipos se mencionan claramente las características del adaptador de alimentación necesario para su funcionamiento. El uso de un adaptador distinto al mencionado puede producir daños físicos y/o daños al equipo conectado. El adaptador de alimentación debe operar con voltaje y frecuencia de la energía eléctrica domiciliar existente en el país o zona de instalación.

---

### Technical Support

If you have any questions regarding the product installation, please contact our Technical Support.

Toll free US/Canada: 1-866-845-3673

Regional phone numbers available  
at [www.trendnet.com/support](http://www.trendnet.com/support)

### Product Warranty Registration

Please take a moment to register your product online. Go to TRENDnet's website at:  
<http://www.trendnet.com/register>

TRENDnet

20675 Manhattan Place, Torrance, CA 90501, USA

Copyright © 2013. All Rights Reserved. TRENDnet.