



Adaptador nano de 200 AV Powerline TPL-308E (v1.0R)

El Adaptador nano de 200 AV Powerline, modelo TPL-308E, utiliza una toma de corriente para crear una red de alta velocidad segura. Para crear una red son necesarios dos adaptadores. Conecte un adaptador a su red y otro adaptador a cualquier toma de corriente de su sistema eléctrico para que pueda tener acceso a una red de alta velocidad de forma instantánea. El factor de forma compacto ahorra espacio alrededor de tomas de corriente muy ocupadas. Este adaptador se conecta automáticamente a otros adaptadores Powerline AV de TRENDnet sin ninguna instalación adicional. TRENDnet recomienda presionar el botón 'Sync' para cambiar automáticamente las claves de encriptación predeterminadas.

Utilice hasta 4 adaptadores para conectar en red dispositivos en diferentes salas sin tirar un nuevo cableado. El modo de ahorro de energía reduce el consumo eléctrico hasta en un 70%. La tecnología de calidad de servicio (QoS) prioriza los videojuegos en línea, la transmisión de video y audio. Las pantallas de LED muestran el estado del dispositivo para la fácil resolución de problemas. La encriptación avanzada 128-bit de AES protege su red. Este adaptador es ideal para el uso en edificaciones que interfieren la señal de red inalámbrica.

INFORMACIÓN GENERAL DEL PRODUCTO

- Velocidades de red a 200 Mbps desde cualquier toma de corriente
- El factor de ser compacto le ahorra espacio
- Ahorros de hasta 70% en energía
- Utilice una unidad para transmitir y hasta 3 más TPL-306E2K adicionales para recibir una señal de red
- Cifrado avanzado (AES)



CARACTERÍSTICAS

- Redes a 200 Mbps a través de un sistema eléctrico existente
- Compatible con IEEE1901 y los estándares de HomePlug AV
- 1 x puerto Ethernet Auto-MDIX a 10/100 Mbps
- El factor de ser compacto le ahorra espacio
- Los adaptadores se conectan automáticamente usando una señal Powerline encriptada
- El botón Sync de un solo toque cambia las claves encriptadas
- Tres indicadores LED:
 - Potencia (Encendido / Apagado)
 - Conexión a la línea de alimentación: verde (la mejor), amarillo (mejor), rojo (buena), apagado(sin conexión)
 - Conexión Ethernet: encendido (conexión), intermitente (actividad), apagado (sin conexión)
- Conecte un adaptador Powerline AV a 200 Mbps** a Internet y luego enchufe hasta 3* adaptadores adicionales Powerline AV a 200 Mbps** para una conexión instantánea
- Comparta archivos intensivos de datos, juegue juegos, descargue música y otros contenidos a una velocidad de transferencia de datos más rápida
- La encriptación avanzada AES de 128 bits le garantiza la plena seguridad de la red.
- Compatible con Pass Through IPv6
- Admite hasta 4 transmisiones de flujo continuo IPTV basadas en IGMP**
- El modo de ahorro de energía reduce el consumo eléctrico hasta en un 70%
- La red vecina admite hasta 4 redes superpuestas
- La señal de red se transmite hasta 300 metros (984 pies)
- Soporte QoS automático para la clasificación del tráfico y múltiples colas basadas en prioridades
- Herramienta de gestión opcional compatible con los sistemas operativos de Windows® 8.1, 8, 7, Vista, y XP
- Garantía limitada de 3 años

* Se recomienda un máximo de 4 adaptadores (nodos) para la transmisión de videos en tiempo real por la red.

** 200 Mbps es la máxima velocidad de datos posible. El caudal de transferencia real puede variar dependiendo del entorno.

*** Los adaptadores AV Powerline deben estar la misma fase que el disyuntor de potencia del circuito.

**** Los enchufes de GFCI y los interruptores de AFCI pueden degradar señales de la red de Powerline.



ESPECIFICACIONES

HARDWARE

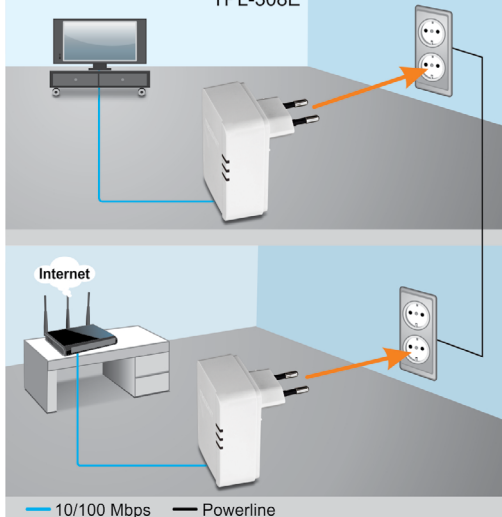
Estándares	<ul style="list-style-type: none"> • IEEE 1901, HomePlug® AV, IEEE 802.3, IEEE 802.3x, IEEE 802.3u
Interfaz	<ul style="list-style-type: none"> • Puerto RJ45 Auto-MDIX a 10/100 Mbps • 1 x botón de sincronización / reinicio • Clavijas de corrientes <ul style="list-style-type: none"> • A: Tipo B América del Norte (NEMA 5-15) • EU: Tipo C Europeo (CEE 7/16) • UK: Tipo G Reino Unido (BS 1363)
Banda de frecuencia	<ul style="list-style-type: none"> • 2 ~ 30 MHz
Modulación	<ul style="list-style-type: none"> • OFDM Símbolo de modulación en la sincronización de enlace, 1024/256/64/8 - QAM, QPSK, BPSK, ROBO Carrier
Protocol	<ul style="list-style-type: none"> • TDMA y CSMA / CA
Velocidad	<ul style="list-style-type: none"> • Powerline: hasta 200 Mbps** • Ethernet: hasta 200 Mbps (Modos Full Duplex)
Herramienta compatible con el sistema operativo	<ul style="list-style-type: none"> • Windows® 8.1, 8, 7, Vista, y XP
Nodos	<ul style="list-style-type: none"> • Hasta 4 (max.)
Redes Powerline superpuestas	<ul style="list-style-type: none"> • Hasta 4 (por sistema eléctrico)
Cobertura	<ul style="list-style-type: none"> • Hasta 300 m (984 pies)
Seguridad	<ul style="list-style-type: none"> • 128-Bit AES (Encriptación avanzada estándar)
LED	<ul style="list-style-type: none"> • Potencia (PWR) • Conexión a la línea de alimentación (PL) <ul style="list-style-type: none"> • Verde (La mejor) • Amarillo (Mejor) • Rojo (Buena) • Apagado(sin conexión) • Conexión Ethernet (ETH) <ul style="list-style-type: none"> • Encendido • Intermitente • Apagado
Botones	<ul style="list-style-type: none"> • Sincronización (3 segundos) / reinicio (20 segundos)
Dimensiones (Largo x Ancho x Alto)	<ul style="list-style-type: none"> • A: 70 x 50 x 43 mm (2.76 x 1.97 x 1.69 pulgadas) • EU: 70 x 50 x 63 mm (2.76 x 1.97 x 2.48 pulgadas) • UK: 70 x 50 x 58 mm (2.76 x 1.97 x 2.28 pulgadas)
Peso	<ul style="list-style-type: none"> • A: 62.4 g (2.2 onzas) • EU: 68 g (2.4 onzas) • UK: 79.4 g (2.8 onzas)
Fuente de alimentación	<ul style="list-style-type: none"> • 100~240 V AC, 50~60 Hz
Consumo	<ul style="list-style-type: none"> • Modo activo: 1.75 watts (max.) • Modo de espera o hibernación: 0.56 watts (max.)
Temperatura	<ul style="list-style-type: none"> • Operación: 0° ~ 40°C (32° ~ 104°F) • Almacenamiento: -10° ~ 55°C (14° ~ 131°F)
Humedad	<ul style="list-style-type: none"> • Máx 95% (sin condensación)
Certificación	<ul style="list-style-type: none"> • CE, FCC

Adaptador nano de 200 AV Powerline TPL-308E (v1.0R)



SOLUCIÓN EN REDES

Adaptador nano de 200 AV Powerline TPL-308E



CONTENIDOS DEL PAQUETE

TPL-308E

Guía de instalación rápida

CD-ROM (Herramienta y guía del usuario)

Cable de red (1.5 m / 5 pies)

PRODUCTOS RELACIONADOS

TPL-407E	Adaptador nano Powerline 500 AV con toma de corriente adicional
TPL-308E2K	Kit adaptador nano de 200 AV Powerline
TPL-406E2K	Kit adaptador nano de 500 AV Powerline

INFORMACION DE LA ORDEN

TRENDnet

20675 Manhattan Place, Torrance, CA 90501 USA

Tel: 1-310-961-5500

Fax: 1-310-961-5511

Web: www.trendnet.com

Email: sales@trendnet.com

