



Adattatore nano Powerline 200 AV TPL-308E (v1.0R)

Il Adattatore nano Powerline 200 AV, codice TPL-308E, utilizza una qualsiasi presa elettrica per creare una rete sicura ad alta velocità. Per creare una rete sono necessari due adattatori. Collega un adattatore al router ed inserisci un altro adattatore in una qualsiasi presa dell'impianto elettrico per avere accesso immediato alla rete ad alta velocità. La forma compatta limita lo spazio necessario intorno alle affollate prese elettriche. L'adattatore si connette automaticamente ad altri adattatori powerline AV di TRENDnet senza necessità di installazione – TRENDnet consiglia di premere il pulsante "Sync" per modificare automaticamente le chiavi di codifica.

Usa fino a 4 adattatori per mettere in rete apparecchi in diverse camere senza dover installare nuovi cavi. La modalità di risparmio energetico riduce il consumo elettrico fino all'70%. La tecnologia Quality of Service (QoS) assegna la priorità a video, audio e videogiochi online. Gli schermi LED mostrano lo stato dell'apparecchio per una facile risoluzione dei problemi. La codifica AES avanzata a 128-bit garantisce la sicurezza della tua rete. Questo adattatore è la soluzione ideale per essere usato negli edifici che interferiscono con i segnali di rete wireless.

PANORAMICA DEL PRODOTTO

- Przepustowość do 200 Mbps po istniejących liniach instalacji elektrycznej
- La forma compatta consente di risparmiare spazio
- Risparmio energetico fino al 70%
- Usate un'unità per trasmettere, e fino a 3 TPL-308E aggiuntivi per ricevere il segnale di rete
- La codifica avanzata (AES)



CARATTERISTICHE

- Rete a 200 Mbps attraverso l'impianto elettrico esistente
- Compatibile con standard IEEE1901 e HomePlug AV
- 1 porta RJ-45 Ethernet Auto-MDIX 10/100 Mbps
- La forma compatta consente di risparmiare spazio
- Gli adattatori si collegano automaticamente usando un segnale powerline codificato
- Il pulsante Synch modifica le chiavi di codifica al semplice tocco
- 3 indicatori LED:
 - Alimentazione (on / off)
 - Collegamento Powerline: verde (ottima), arancione (buona), rosso (buona), off (nessuna connessione)
 - Collegamento Ethernet: fissa (collegamento), lampeggiamento (attività), off (nessuna connessione)
- Collega un adattatore Powerline AV 200 Mbps** a internet e inserisci poi fino a 3* adattatori Powerline AV 200 Mbps** supplementari per connettività immediata
- Condividi dati e file di grandi dimensioni, divertiti con i videogiochi, scarica musica e tanto altro ancora a più elevate velocità di trasferimento dati.
- La codifica avanzata AES a 128-bit garantisce la totale sicurezza della rete
- Supporta IPv6 pass through
- Supporta fino a 4 stream IPTV basati su IGMP**
- La modalità di risparmio energetico riduce il consumo elettrico fino all'70%.
- Supporto per reti vicine per un massimo di 4 reti in sovrapposizione
- Segnale di rete trasmesso fino a 300 metri (984 piedi)
- Supporto Auto QoS mediante classificazione del traffico e prioritizzazione multipla
- Utility gestionale optional compatibile con i sistemi operativi Windows® 8.1, 8, 7, Vista, e XP
- 3 Anni- Garanzia Limitata

* Per lo streaming video all'interno della rete si raccomanda un massimo di 4 adattatori (nodi).

** 200 Mbps è la velocità massima possibile. Il throughput effettivo dipenderà dall'ambiente di installazione.

*** Networked Powerline devices need to be plugged into power outlets that are on the same electrical system.

**** Le prese GFCI e gli interruttori AFCI potrebbero degradare i segnali di rete Powerline



SPECIFICHE

HARDWARE

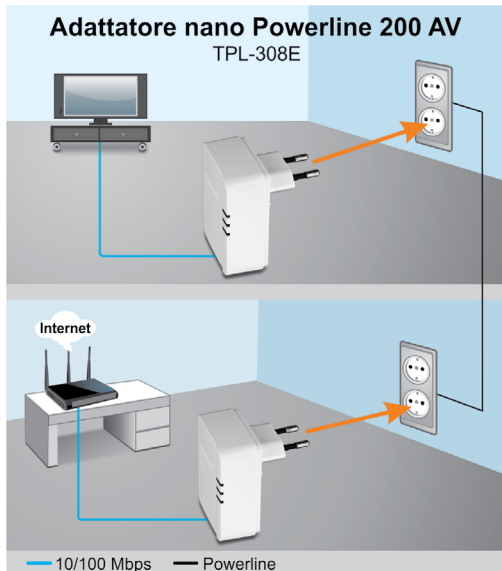
Standards	<ul style="list-style-type: none">• IEEE 1901, HomePlug® AV, IEEE 802.3, IEEE 802.3x, IEEE 802.3u
Interfaccia	<ul style="list-style-type: none">• 1 x 10/100 Mbps Porta RJ45 auto-MDIX• 1 x Pulsante Sync / reset• Ramificazioni potenza<ul style="list-style-type: none">• A: Nord America Tipo B (NEMA 5-15)• EU: Europa Tipo C (CEE 7/16)• UK : Regno Unito Tipo G (BS 1363)
Banda di frequenza	<ul style="list-style-type: none">• 2 ~ 30 MHz
Modulazione	<ul style="list-style-type: none">• OFDM Simbolo di modulazione sulla sincronizzazione del collegamento,, 1024/256/64/8 - QAM, QPSK, BPSK, ROBO Carrier
Protocol	<ul style="list-style-type: none">• TDMA e CSMA / CA
Velocità	<ul style="list-style-type: none">• Powerline: fino a 200 Mbps**• Ethernet: fino a 200 Mbps (Modalità Full Duplex)
Utility OS Compatibility	<ul style="list-style-type: none">• Windows® 8.1, 8, 7, Vista, e XP
Nodi	<ul style="list-style-type: none">• Fino a 4 (massimo)
Sovrapposizione reti powerline	<ul style="list-style-type: none">• Fino a 4 (per impianto elettrico)
Copertura	<ul style="list-style-type: none">• Fino a 300 m (984 piedi)
Cifratura	<ul style="list-style-type: none">• 128-Bit AES (Codifica avanzata)
LED	<ul style="list-style-type: none">• Alimentazione (PWR)• Connessione Powerline (PL)<ul style="list-style-type: none">• Ottima (verde)• Migliore (ambra)• Buona (rossa)• Nessuna connessione (spenta)• Connessione Ethernet (ETH)<ul style="list-style-type: none">• Fisso• Lampeggiante• Spenta
Pulsante	<ul style="list-style-type: none">• Sincronizzazione (3 secondi) / Reset (20 secondi)
Dimensioni (L x A x P)	<ul style="list-style-type: none">• A: 70 x 50 x 43 mm (2,76 x 1,97 x 1,69 pollici)• EU: 70 x 50 x 63 mm (2,76 x 1,97 x 2,48 pollici)• UK: 70 x 50 x 58 mm (2,76 x 1,97 x 2,28 pollici)
Peso	<ul style="list-style-type: none">• A: 62,4 g (2,2 once)• EU: 68 g (2,4 once)• UK: 79,4 g (2,8 once)
Fonte di energia	<ul style="list-style-type: none">• 100~240 V AC, 50~60 Hz
Consumo	<ul style="list-style-type: none">• Modalità attivo: 1,75 watts (max.)• Modalità standby: 0,56 watts (max.)
Temperatura	<ul style="list-style-type: none">• Di esercizio: 0° ~ 40°C (32° ~ 104°F)• Stoccaggio: -10° ~ 55°C (14° ~ 131°F)
Umidità	<ul style="list-style-type: none">• Max 95% (senza condensa)
Certificazioni	<ul style="list-style-type: none">• CE, FCC

Adattatore nano Powerline 200 AV

TPL-308E (v1.0R)



SOLUZIONE DELLA RETE



CONTENUTO DELLA CONFEZIONE

TPL-308E

Guida di installazione rapida

CD-ROM (Guida di installazione rapida)

Cavo di rete (1,5 m / 5 piedi)

PRODOTTI CORRELATI

TPL-407E	Adattatore nano Powerline 500 AV con presa integrata
TPL-308E2K	Kit Adattatori nano Powerline 200 AV
TPL-406E2K	Kit Adattatori nano Powerline 500 AV

LE INFORMAZIONI D'ORDINAMENTO

TRENDnet

20675 Manhattan Place, Torrance, CA 90501 USA

Tel: 1-310-961-5500

Fax: 1-310-961-5511

Web: www.trendnet.com

Email: sales@trendnet.com

