



## Powerline 200 AV Nano-Adapter TPL-308E (v1.0R)

Der Powerline 200 AV Nano-Adapter, Modell TPL-308E, verbindet Ihre Geräte über normale Steckdosen zu einem sicheren und schnellen Netzwerk. Für die Installation sind zwei Adapter erforderlich. Um sofort einen extrem schnellen Netzwerkzugang nutzen zu können, braucht nur ein Adapter mit dem Router verbunden und ein weiterer in eine beliebige Steckdose des gleichen elektrischen Systems gesteckt zu werden. Die kompakte Form passt auch in stark genutzte Steckdosenleisten. Der Adapter nimmt automatisch die Verbindung mit anderen Powerline-AV-Adaptoren von TRENDnet auf, eine spezielle Installation ist nicht erforderlich. TRENDnet empfiehlt jedoch, die "Sync"-Taste zu drücken, damit die standardmäßigen Verschlüsselungsschlüssel automatisch geändert werden.

Über bis zu 4 Adapter können Geräte in verschiedenen Räumen miteinander vernetzt werden, ohne dass zusätzliche Kabel nötig wären. Der Stromsparmodus verringert Leistungsaufnahme um bis zu 70%. Die QoS-Technologie stellt Bandbreite für Spiele, Video- und Audioübertragungen zur Verfügung. LED-Anzeigen verdeutlichen den Gerätestatus zur einfachen Problemlösung. Netzwerk wird durch fortgeschrittene 128-bit- AES-Verschlüsselung geschützt. Dieser Adapter ist besonders für die Verwendung in Gebäuden geeignet, wo drahtlose Netzwerksignale nicht gut übertragen werden.

## PRODUKTÜBERSICHT

- 200 MBit/s Netzwerk aus der Steckdose
- Die kompakte Form ist platzsparend
- Dank Energieeinsparung von bis zu 70%
- Ein Gerät überträgt, und bis zu 3 zusätzliche TPL-308 E-Geräte empfangen die Netzwerksignale
- Fortgeschrittene Verschlüsselungstechnologie (AES)



## EIGENSCHAFTEN

- Aufbau eines 200 MBit/s schnellen Netzwerks über vorhandene Stromkabel
- Kompatibel mit IEEE 1901 und HomePlug-AV-Standards
- 1 x 10/100 MBit/s Auto-MDIX- Ethernet-Port
- Die kompakte Form ist platzsparend
- Adapter nehmen automatisch die Verbindung über ein verschlüsseltes Powerline-Signal auf
- Synchronisierungstaste zur Veränderung der Verschlüsselungsschlüssel
- Drei LED Anzeigen:
  - Power (ein / aus)
  - Stromverbindung: grün (beste), gelb (besser), rot (gut), aus (keine Verbindung)
  - Ethernet-Verbindung: stabil (Verbindung), blinkt (Übertragungsaktivität), aus (keine Verbindung)
- Verbinden Sie einen 200 MBit/s\*\* Powerline-AV-Adapter mit dem Internet und schließen Sie bis zu 3\* zusätzliche 200 MBit/s\*\* Powerline-AV-Adapter an, um sofort eine Verbindung aufnehmen zu können
- Schneller große Dateien übertragen, Spiele spielen, Musik herunterladen und vieles mehr
- Fortgeschrittene 128-Bit AES-Verschlüsselung gewährleistet Sicherheit des Netzwerks
- Unterstützt IPv6 Pass-Through
- Unterstützt bis zu 4\*\* IPTV-Ströme auf IGMP-Basis
- Der Stromsparmodus verringert Leistungsaufnahme um bis zu 70%
- Unterstützung für bis zu 4 überlappende Netzwerke
- Netzwerksignal wird über bis zu 300 Meter (984 ft.) übertragen
- Automatische QoS-Unterstützung durch Datenverkehrs klassifizierung und mehrere Vorrangwarteschlangen
- Optionales Verwaltungsprogramm kompatibel mit Windows® 8.1, 8, 7, Vista, und XP
- 3 Jahre Begrenzte Garantie

\* Für Videoübertragungen im Netzwerk sind maximal 4 Adapter (Knoten) zu empfehlen.

\*\* 200 MBit/s ist die maximal mögliche Datenübertragungsrate. Der tatsächliche Datendurchfluss kann je nach Umgebung davon abweichen.

\*\*\* Vernetzte Powerline-Geräte müssen verschlossen werden in Steckdosen, die auf dem gleichen elektrischen Systems sind.

\*\*\*\* GFCI Steckdosen und AFCI Stromkreisunterbrecher schwächen u.U. die Powerline-Netzwerksignale ab.



## TECHNISCHE SPEZIFIKATIONEN

### HARDWARE

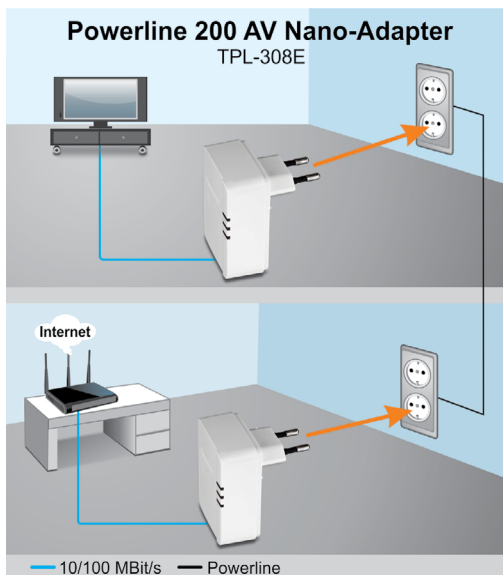
<b>Standards</b>	<ul style="list-style-type: none"><li>• IEEE 1901, HomePlug® AV, IEEE 802.3, IEEE 802.3x, IEEE 802.3u</li></ul>
<b>Schnittstelle</b>	<ul style="list-style-type: none"><li>• 1 x 10/100 MBit/s Auto-MDIX RJ-45 port</li><li>• 1 x Synch-/ Rücksetz-Tasten</li><li>• Power prong<ul style="list-style-type: none"><li>• A: Nordamerikanische Ausführung B (NEMA 5–15)</li><li>• EU: Europäische Hybrid-Ausführung E/F (CEE 7/16)</li><li>• UK: Britische Ausführung G (BS 1363)</li></ul></li></ul>
<b>Frequenzband</b>	<ul style="list-style-type: none"><li>• 2 ~ 30 MHz</li></ul>
<b>Modulationen</b>	<ul style="list-style-type: none"><li>• OFDM Symbolmodulation bei Verbindungs-Synchronisation, 1024/256/64/8 - QAM, QPSK, BPSK, ROBO Carrier</li></ul>
<b>Protokoll</b>	<ul style="list-style-type: none"><li>• TDMA und CSMA/CA</li></ul>
<b>Geschwindigkeit</b>	<ul style="list-style-type: none"><li>• Powerline: Bis zu 200 MBit/s **</li><li>• Ethernet: Bis zu 200 MBit/s (Vollduplexmodus)</li></ul>
<b>Kompatibilität mit Betriebssystem</b>	<ul style="list-style-type: none"><li>• Windows® 8.1, 8, 7, Vista, und XP</li></ul>
<b>Geräte</b>	<ul style="list-style-type: none"><li>• Bis zu 4 (max.)</li></ul>
<b>Überlappende Powerline-Netzwerke</b>	<ul style="list-style-type: none"><li>• Bis zu 4 (pro elektrischem System)</li></ul>
<b>Abdeckung</b>	<ul style="list-style-type: none"><li>• Bis zu 300 m (984 ft.)</li></ul>
<b>Sicherheit</b>	<ul style="list-style-type: none"><li>• 128-Bit AES (Fortgeschrittener Verschlüsselungsstandard)</li></ul>
<b>LED</b>	<ul style="list-style-type: none"><li>• Stromversorgung (PWR)</li><li>• Powerline-Verbindung (PL)<ul style="list-style-type: none"><li>• Am besten (Grün)</li><li>• Besser (Gelb)</li><li>• Gut (Rot)</li><li>• Keine Verbindung (Aus)</li></ul></li><li>• Ethernet -Verbindung (ETH)<ul style="list-style-type: none"><li>• Leuchtet</li><li>• Blinkt</li><li>• Aus</li></ul></li></ul>
<b>Taste</b>	<ul style="list-style-type: none"><li>• Synch (3 Sekunden) / Rücksetz (20 Sekunden)</li></ul>
<b>Abmessungen (B x T x H)</b>	<ul style="list-style-type: none"><li>• A: 70 x 50 x 43 mm (2,76 x 1,97 x 1,69 Zoll)</li><li>• EU: 70 x 50 x 63 mm (2,76 x 1,97 x 2,48 Zoll)</li><li>• UK: 70 x 50 x 58 mm (2,76 x 1,97 x 2,28 Zoll)</li></ul>
<b>Gewicht</b>	<ul style="list-style-type: none"><li>• A: 62,4 g (2,2 unzen)</li><li>• EU: 68 g (2,4 unzen)</li><li>• UK: 79,4 g (2,8 unzen)</li></ul>
<b>Stromversorgung</b>	<ul style="list-style-type: none"><li>• 100~240 V AC, 50~60 Hz</li></ul>
<b>Verbrauch</b>	<ul style="list-style-type: none"><li>• Aktiver Modus: 1,75 watts (max.)</li><li>• Bereitschaftsmodus: 0,56 watts (max.)</li></ul>
<b>Temperatur</b>	<ul style="list-style-type: none"><li>• Funktionieren: 0° ~ 40°C (32° ~ 104°F)</li><li>• Lagerung: -10° ~ 55°C (14° ~ 131°F)</li></ul>
<b>Feuchtigkeit</b>	<ul style="list-style-type: none"><li>• Max 95% (nicht kondensierend)</li></ul>
<b>Zulassungen</b>	<ul style="list-style-type: none"><li>• CE, FCC</li></ul>

# Powerline 200 AV Nano-Adapter

TPL-308E (v1.0R)



## ILLUSTRATION EINES NETZWERKS



## PACKUNGSGEHALT

TPL-308E

Anleitung zur Schnellinstallation

CD-ROM (Dienstprogramm & Bedienungsanleitung)

Netzwerkkabel (1,5 m / 5 ft.)

## VERWANDTE PRODUKTE

TPL-407E	Powerline 500 AV Nano-Adapter mit integrierter Steckdose
TPL-308E2K	Powerline 200 AV Nano-Adaptersatz
TPL-406E2K	Powerline 500 AV Nano-Adaptersatz

## KONTAKT INFORMATIONEN

**TRENDnet**

Deutschland

Fon: 49-22 25 94 75 16 / Fax: 49-22 25 94 75 17

Hauptsitz

20675 Manhattan Place, Torrance, CA 90501 USA

Tel: 1-310-961-5500 / Fax: 1-310-961-5511

Web: [www.trendnet.com](http://www.trendnet.com)

