



Adaptateur nano 200 AV CPL

TPL-308E (v1.0R)

L'Adaptateur nano 200 AV CPL, modèle TPL-308E, utilise une prise de courant pour créer un réseau haut débit sécurisé. Deux adaptateurs sont nécessaires pour débiter votre réseau. Branchez un adaptateur à votre routeur et un autre à n'importe quelle prise de votre réseau électrique pour un accès instantané à un réseau à haut débit. Sa conception compacte économise de l'espace autour des prises électriques surchargées. Cet adaptateur se connectera automatiquement aux autres adaptateurs CPL AV TRENDnet sans qu'aucune installation ne soit nécessaire—TRENDnet recommande d'enfoncer le bouton 'Sync' afin de modifier automatiquement les clés de cryptage par défaut.

Utilisez jusque 4 adaptateurs pour mettre en réseau des périphériques dans différentes pièces sans devoir installer un nouveau câblage. Le mode Economie d'énergie réduit la consommation de courant jusqu'à 70%. La technique Quality of Service donne la priorité à la vidéo, au son et au jeu en ligne. Les voyants lumineux indiquent l'état des périphériques pour un dépannage aisé. Le cryptage 128-bit AES de pointe sécurise votre réseau. Cet adaptateur est idéal pour une utilisation dans des bâtiments qui interfèrent avec les signaux de réseau sans fil.

APERÇU DU PRODUIT

- Débit en réseau de 200 Mbps depuis n'importe quelle prise de courant
- Facteur de forme compact qui économise l'espace
- Jusque 70% d'économies de courant
- Utilisez un appareil pour transmettre, et jusqu'à 3 TPL-308E supplémentaires pour recevoir un signal réseau
- Le cryptage de pointe (AES)



CARACTÉRISTIQUES

- Réseautage 200 Mbps via un réseau électrique existant
- Compatible avec les normes IEEE1901 et HomePlug® AV
- 1 port RJ-45 Ethernet Auto-MDIX 10/100 Mbps
- Facteur de forme compact qui économise l'espace
- Les adaptateurs se connectent directement en utilisant une clé de cryptage Powerline
- Le bouton Sync modifie les clés de cryptage en l'enfonçant une seule fois
- Trois LED d'indication
 - Alimentation (marche/arrêt)
 - Connexion courant porteur: vert (la meilleure), ambre (très bonne), rouge (bonne), éteint (pas de connexion)
 - Connexion Ethernet : solide (connexion), clignotant (activité), éteint (pas de connexion)
- Connectez un adaptateur AV à courant porteur 200 Mbps** à Internet et puis branchez jusqu'à 3 *adaptateurs AV à courant porteur 200 Mbps supplémentaires pour une connectivité instantanée dans le bâtiment
- Partagez de gros fichiers, jouez, téléchargez de la musique, etc. à un débit de transfert très rapide
- Le cryptage de pointe AES 128 bits assure une sécurité réseau sans faille
- Supporte la communication IPv6
- Supporte jusque 4** flux IGMP basés IPTV
- Le mode Economie d'énergie réduit la consommation de courant jusque 70%
- Prise en charge du réseau de voisinage pour un maximum de 4 réseaux qui se chevauchent
- Signal réseau transmis jusque 300 mètres (984 pieds)
- Compatible Auto QoS via la classification du trafic et la mise en file d'attente à priorités multiples
- Utilitaire de gestion non fourni compatible avec les systèmes d'exploitation Windows® 8.1, 8, 7, Vista, et XP
- Garantie limitée de 3 ans

* Maximum de 4 adaptateurs (nœuds) recommandés pour diffuser des vidéos à travers votre réseau.

** 200 Mbps est le débit maximal possible. Le débit réel sera fonction de l'environnement.

*** Les adaptateurs Powerline AV doivent se trouver sur le même disjoncteur ou la même phase de courant.

**** Les prises GFCI (disjoncteur de défaut de la terre) et les disjoncteurs AFCI (de fuite d'arc électrique) peuvent dégrader les signaux du réseau à courant porteur.



SPÉCIFICATIONS

MATÉRIEL

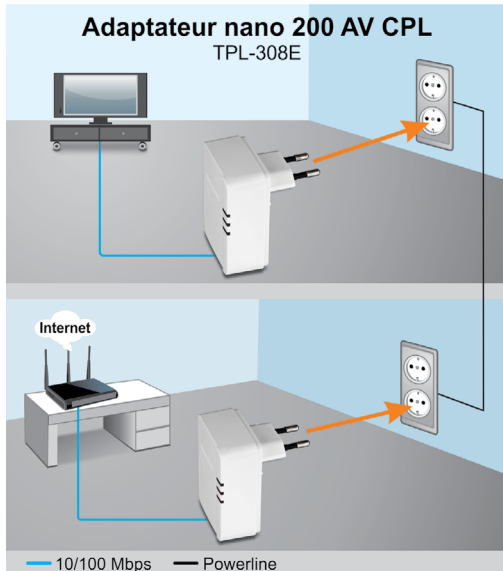
Normes	<ul style="list-style-type: none"> • IEEE 1901, HomePlug® AV, IEEE 802.3, IEEE 802.3x, IEEE 802.3u
Interface	<ul style="list-style-type: none"> • 1 Port RJ45 Auto-MDIX 10/100 Mbps • 1 x Bouton de Sync / Réinitialisation • Broches d'alimentation <ul style="list-style-type: none"> • A: Nord américain de type B (NEMA 5-15) • EU: Européen de type C (CEE 7/16) • UK: Anglais de type G (BS 1363)
Broches d'alimentation	<ul style="list-style-type: none"> • 2 ~ 30 MHz
Modulation	<ul style="list-style-type: none"> • OFDM Modulation de symbole lors de la synchronisation de la liaison, 1024/256/64/8 - QAM, QPSK, BPSK, ROBO Carrier
Protocole	<ul style="list-style-type: none"> • TDMA et CSMA/CA
Vitesse	<ul style="list-style-type: none"> • Ligne de courant: Jusque 200 Mbps** • Ethernet: Jusque 200 Mbps (mode Full Duplex)
Compatible avec OS Utility	<ul style="list-style-type: none"> • Windows® 8.1, 8, 7, Vista, et XP
Noeuds	<ul style="list-style-type: none"> • Jusque 4 (max.)
Réseaux Powerline se chevauchant	<ul style="list-style-type: none"> • Jusque 4 (par système électrique)
Couverture	<ul style="list-style-type: none"> • Jusque 300 m (984 pieds)
Sécurité	<ul style="list-style-type: none"> • 128-Bit AES (Norme de cryptage de pointe)
Voyants lumineux	<ul style="list-style-type: none"> • Alimentation (PWR) • Connexion courant porteur (PL) <ul style="list-style-type: none"> • Vert (La meilleure) • Ambre (Très bonne) • Rouge (Bonne) • Éteint (Pas de connexion) • Connexion Ethernet (ETH) <ul style="list-style-type: none"> • Solide • Clignotant • Éteint
Boutons	<ul style="list-style-type: none"> • Sync (3 secondes) / Reset (20 secondes)
Dimension (L x W X H)	<ul style="list-style-type: none"> • A: 70 x 50 x 43 mm (2,76 x 1,97 x 1,69 pouces) • EU: 70 x 50 x 63 mm (2,76 x 1,97 x 2,48 pouces) • UK: 70 x 50 x 58 mm (2,76 x 1,97 x 2,28 pouces)
Poids	<ul style="list-style-type: none"> • A: 62,4 g (2,2 oz) • EU: 68 g (2,4 oz) • UK: 79,4 g (2,8 oz)
Alimentation	<ul style="list-style-type: none"> • 100~240 V AC, 50~60 Hz
Consommation	<ul style="list-style-type: none"> • Mode actif: 1,75 watts (max.) • Mode veille: 0,56 watts (max.)
Température	<ul style="list-style-type: none"> • Fonctionnement: 0° ~ 40°C (32° ~ 104°F) • Entreposage: -10° ~ 55°C (14° ~ 131°F)
Humidité	<ul style="list-style-type: none"> • Max 95% (pas de condensation)
Certificats	<ul style="list-style-type: none"> • CE, FCC

Adaptateur nano 200 AV CPL

TPL-308E (v1.0R)



SOLUTION DE RÉSEAUX



CONTENU DE L'EMBALLAGE

TPL-308E

Guide d'installation rapide

CD-ROM (Guide de l'utilisateur et utilitaire)

Câble réseau (1.5 m / 5 pieds)

PRODUITS EN RELATION

TPL-407E	Adaptateur CPL nano 500 AV avec prise intégrée
TPL-308E2K	Kit d'adaptateurs nano 200 AV CPL
TPL-406E2K	Kit d'adaptateur nano 500 AV CPL

INFORMATION POUR COMMANDER

TRENDnet

20675 Manhattan Place, Torrance, CA 90501 USA

Tel: 1-310-961-5500

Fax: 1-310-961-5511

Web: www.trendnet.com

Email: sales@trendnet.com

