



## Punto de acceso inalámbrico Powerline a 85Mbps

### TPL-210AP (v1.0R)

El punto de acceso Powerline inalámbrico elimina los costes adicionales en el cableado de red mediante el uso de líneas de alimentación existentes en su hogar o pequeña oficina para enlazar estaciones de trabajo inalámbricas. Permite compartir archivos, una conexión a Internet u otros recursos de red de manera segura a través del uso de DES de 56 bits con transmisión de línea de alimentación de 85Mbps y seguridad WPA para una transmisión inalámbrica de 54Mbps.

### Características

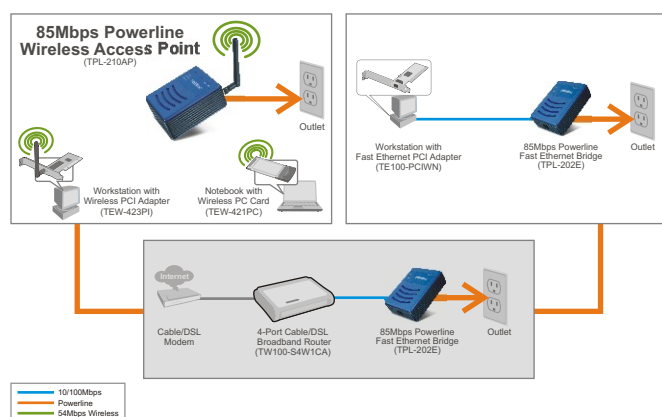
- Compatible con Wi-Fi y los estándares 802.11b/g
- Conexión inalámbrica de alta velocidad de hasta 54Mbps
- Ofrece transferencia de datos de alta velocidad de hasta 85Mbps sobre las líneas de alimentación
- Soporta Modo punto de acceso
- Escala de valoración de datos dinámicos a 54, 48, 36, 24, 18, 12, 9 y 6Mbps para 802.11g
- Escala de valoración de datos dinámicos a 11,5,5, 2 y 1 Mbps para 802.11b
- Soporta ESSID activado/desactivado y filtro de dirección MAC (60 entradas) para aumentar la seguridad
- Ofrece un protocolo WEP "Wired Equivalent Privacy" o privacidad equivalente a redes por cable de 64/128-bits y encriptación WPA/WPA2 (EAP/PSK)
- Alcance inalámbrico para interiores de 30 ~ 50 metros (depende del ambiente)
- Alcance inalámbrico para exteriores de 50 ~ 100 metros (depende del ambiente)
- Se conecta a una red mediante las líneas de alimentación existentes con diseño Wall-Plugged (Conectable a través de paredes)
- 3 años de garantía

# Punto de acceso inalámbrico Powerline a 85Mbps TPL-210AP (v1.0R)

## Especificaciones

Hardware	
Estándares	• IEEE 802.11b (11Mbps), IEEE 802.11g (54Mbps) • HomePlug 1.0 Turbo
Indicadores LED	• Potencia, HomePlug, WLAN
Protocolos de red	• TCP/IP, UDP
Fuente de alimentación	• 100~240V AC, 50~60Hz
Dimensiones (Largo x Ancho x Alto)	• 74 x 100 x 35 mm (2,9 x 4 x 1,3 pulgadas)
Peso	• 200g (7oz.)
Consumo eléctrico	• 3.8 vatios (máx)
Temperatura	• Operación: 0°~ 40°C (32°F~ 104°F) ; Almacenamiento: -10°~ 70°C (14°F~ 158°F)
Certificación	• FCC, CE
Powerline	
Banda de frecuencia	• 2MHz ~ 30MHz
Transmisión de datos	• Velocidad de transferencia de hasta 85Mbps
Nodos	• Soporta hasta 16 nodos por red
Seguridad	• Encriptación DES de 56 bits
Inalámbrico	
Técnica de modulación	• OFDM, CCK, DQPSK, DBPSK
Rango de frecuencia	• 2.4 ~ 2.4835 GHz
Antena	• Antena Dipolo desmontable de 2dBi
Velocidad de datos (auto repliegue)	• 802.11b: 11Mbps, 5.5 Mbps, 2 Mbps, y 1Mbps • 802.11g: 54 Mbps, 48 Mbps, 36 Mbps, 24 Mbps, 18 Mbps, 12 Mbps, 9 Mbps y 6 Mbps
Seguridad	• WEP (Hex/ASCII) de 64/128 bits, WPA/WPA-PSK (AES/TKIP) y WPA2/WPA2-PSK (AES/TKIP)
Potencia de transmisión	• 13,5 ±1,5dBm (normal)
Canales	• 1~11 canales (EE.UU.), 1~13 canales (UE)

## Solución en redes



## Contenidos del paquete

- TPL-210AP
- Guía de instalación rápida multilingüe
- CD-ROM de la herramienta

## Productos Relacionados

TPL-202E	Puente Fast Ethernet Powerline a 85Mbps
TPL-102E	Puente Ethernet a 10/100Mbps Powerline
TPL-111BR	Enrutador Powerline inalámbrico 802.11g a 125Mbps

## Información de la orden

**TRENDNET**

20675 Manhattan Place, Torrance, CA 90501 USA

Tel: 1-310-961-5500

Fax: 1-310-961-5511

Web: [www.trendnet.com](http://www.trendnet.com)

Email: [sales@trendnet.com](mailto:sales@trendnet.com)

Para ordenar por favor llame:

**1-888-326-6061**

