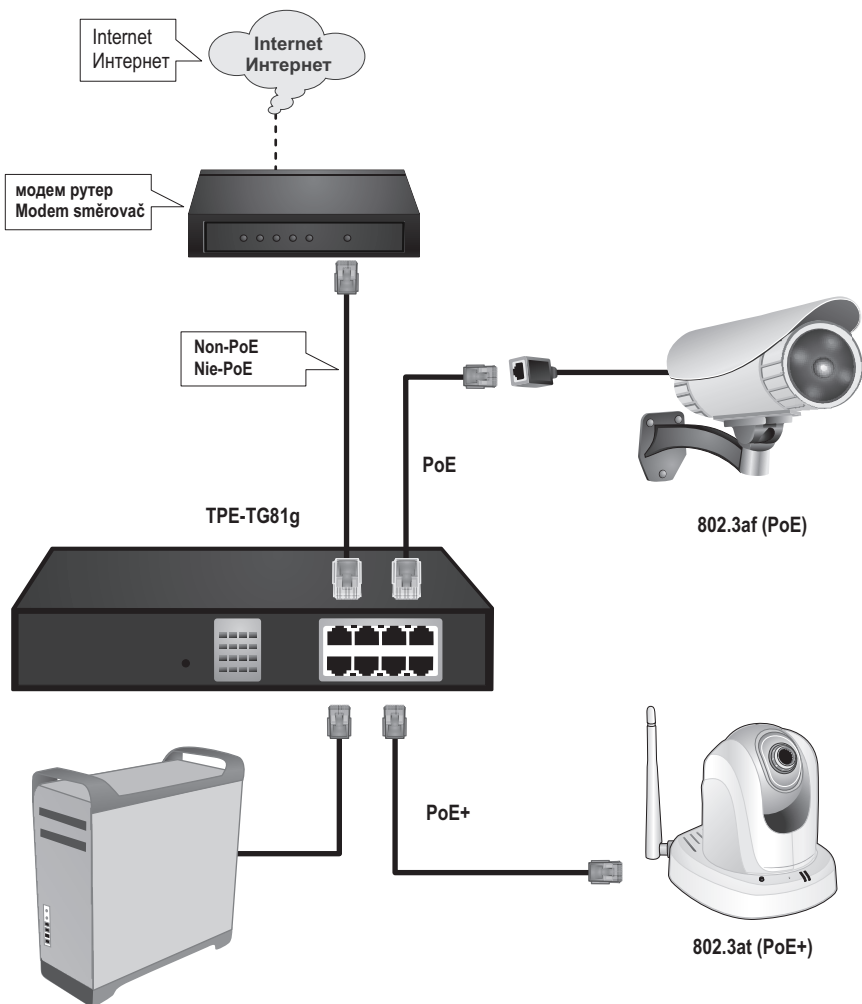


Snel-installatiegids  
Gyors telepítési útmutató

Guida di Installazione Rapida  
Instrukcja uruchomieniowa  
Ghid de instalare rapidă

Hızlı kurulum kılavuzu  
Rychlý průvodce instalací



**Opmerking:** Controleert u of de LED's van de PoE switch naar behoren functioneren. Zie onderstaande tabel:

LEDs		
LED	Poort Indicatoren	Beschrijving
Power	Amber (Vast)	Apparaat ingeschakeld
	Off	Apparaat uitgeschakeld
PoE	Rood (Vast)	Een PoE apparaat is ingeschakeld
	Off	Geen PoE-apparaat is aangesloten of het apparaat is uitgeschakeld
LINK/ACT (LINK/Aktivität)	Groen (Flikkerend)	Verzenden/ Ontvangen van gegevens (10/20 Mbit/s of 100/200 Mbit/s (Half/Full Duplex ))
	Rood (Flikkerend)	Verzenden/ Ontvangen van gegevens (2000 Mbit/s (Full Duplex))
	Off	Geen apparaat is aangesloten of het apparaat is uitgeschakeld

**Megjegyzés:** Ellenőrizze a PoE kapcsoló LED-jeinek megfelelő működését az alábbi táblázat alapján:

LED-ek		
LED	Port jelzőfények	Magyarázat
Power	Amber (Folyamatos)	Bekapcsolt készülék
	Apagado	Kikapcsolt készülék
PoE	Roja (Folyamatos)	Egy PoE készülék csatlakoztatva van
	Apagado	Nincs csatlakoztatva PoE egység vagy a készülék ki van kapcsolva
LINK/ACT (Enlace / Actividad)	Zöld (Villogó)	Adatátvitel valósul meg (10/20 Mbit/s vagy 100/200 Mbit/s (Half/Full Duplex))
	Piros (Villogó)	Adatátvitel valósul meg (2000 Mbit/s (Full Duplex))
	Apagado	Nincs csatlakoztatva egység vagy a készülék ki van kapcsolva

**Uwaga:** Sprawdź, czy diody na przełączniku PoE działają prawidłowo. Patrz – poniższa tabela:

Diody		
Dioda	Wskaźniki portu	Описание
Power	Amber (światło ciągle)	Urządzenie jest zasilane
	Wyłączona	Urządzenie nie jest zasilane
PoE	Czerwona (światło ciągle)	Urządzenie PoE jest podłączone
	Wyłączona	Urządzenie nie jest podłączone lub urządzenie jest wyłączone
LINK/ACT (Связь/работа)	Зеленый (światło ciągle)	Transmisja/odbiór danych (10/20 Мбит lub 100/200 Мбит (Half/Full Duplex )
	Зеленый (miga)	Transmisja/odbiór danych (2000 Мбит (Full Duplex))
	Wyłączona	Устройство не подключено или выключено из сети

**Mentiu**ne: Verificați dacă led-urile comutatorului PoE funcționează corespunzător. Vedeti tabelul de mai jos:

LED-uri+		
LED	Indicatori Port	Descriere
Capacitate	Galben (Fix)	Dispozitiv pornit
	Off	Dispozitiv oprit
PoE	Roșu (Fix)	Un dispozitiv PoE este conectat
	Off	Nu este conectat nici un aparat PoE sau aparatul este închis
LINK/ACT	Verde (Intermitent)	Conectat (10/20 Mbps sau 100/200 Mbps (Duplex integral/ jumătate)) (Fără transmisiune date)
	Roșu (Intermitent)	Se transmite/ primesc date (2000 Mbps (Duplex integral))
	Off	Conectat (2000 Mbps (Duplex integral)) (Fără transmisiune date) /

**Not:** PoE switch'in LED'lerinin düzgün çalıştığını doğrulayın. Lütfen aşağıdaki tabloya bakın:

LED'ler		
LED	Port Göstergeleri	Açıklama
Power	Amber (Sabit)	Cihaz açık
	Kapalı	Cihaz kapalı
PoE	Kırmızı (Sabit)	PoE cihazı bağlı değil ya da cihaz kapalı
	Kapalı	bağlı (10/20 Mbps ya 100/200 Mbps (Half/Full Duplex ) ( hiçbir veri iletimi ) )
LINK/ACT	Yeşil (Vilgub)	Veri aktarılıyor/alınıyor (10/20 Mbps ya 100/200 Mbps (Half/Full Duplex )
	Kırmızı (Vilgub)	Veri aktarılıyor/alınıyor (2000 Mbps (Full Duplex))
	Kapalı	Bağlı (2000 Mbps (Full Duplex))( hiçbir veri iletimi ) / Hiçbir aygıt bağlı değil ya da cihaz kapalı )

### Limited Warranty

TRENDnet warrants its products against defects in material and workmanship, under normal use and service. Specific warranty periods are listed on each of the respective product pages on the TRENDnet website.

### Garantie Limitée

TRENDnet garantit ses produits contre les problèmes de matériel ou de fabrication, dans des conditions normales d'utilisation et de service. Les périodes de garanties précises sont mentionnées sur chacun des pages produits du site web de TRENDnet.

### Eingeschränkte Garantie

TRENDnet gewährt eine Garantie für seine Produkte im Falle von Material- und Bearbeitungsdefekten, bei normaler Verwendung und Wartung. Spezielle Garantiezeiträume werden auf jeder Produktseite auf der Website von TRENDnet genannt.

### Garantía limitada

TRENDnet garantiza que sus productos carecen de defectos en el material y la fabricación, en condiciones de uso y funcionamiento normales. Los periodos específicos de garantía figuran en cada una de las páginas de producto del sitio web de TRENDnet.

### Ограниченная гарантия

Компания TRENDnet предоставляет гарантию на свои изделия от дефектов материалов и сборки при нормальном использовании и обслуживании. Конкретные гарантийные сроки указаны на странице каждого продукта на сайте компании TRENDnet.

### Garantia Limitada

A TRENDnet garante seus produtos contra defeitos de material e mão de obra sob condições normais de uso e serviço. Os períodos de garantia específicos estão listados em cada uma das páginas dos respectivos produtos no site da TRENDnet.

### Piiratud garantii

TRENDneti garantii hõlmab materjali- ja koostamisdefekte, mis ilmnevad toote tavapärasel kasutamisel. Garantiiaja täpne pikkus konkretse toote puhul on leitav TRENDneti kodulehelt vastava toote infolehelt.

### Garanzia limitata

TRENDnet garantisce i propri prodotti da difetti di materiali e manodopera, in condizioni di normale uso ed esercizio. I periodi di garanzia specifici sono elencati sulle rispettive pagine di prodotto sul sito TRENDnet.

### Обмежена гарантія

TRENDnet надає гарантію на свою продукцію щодо відсутності дефектів матеріалів та роботи за умови її належного використання та обслуговування. Конкретні гарантійні періоди перелічені на сторінці кожного виробу на сайті компанії TRENDnet.

### Certifications

This device can be expected to comply with Part 15 of the FCC Rules provided it is assembled in exact accordance with the instructions provided with this kit.

Operation is subject to the following conditions:

- (1) This device may not cause harmful interference
- (2) This device must accept any interference received including interference that may cause undesired operation.



Waste electrical and electronic products must not be disposed of with household waste. Please recycle where facilities exist. Check with your Local Authority or Retailer for recycling advice.

Applies to PoE Products Only: This product is to be connected only to PoE networks without routing to the outside plant.

### Note

The Manufacturer is not responsible for any radio or TV interference caused by unauthorized modifications to this equipment. Such modifications could void the user's authority to operate the equipment.

### Advertencia

En todos nuestros equipos se mencionan claramente las características del adaptador de alimentación necesario para su funcionamiento. El uso de un adaptador distinto al mencionado puede producir daños físicos y/o daños al equipo conectado. El adaptador de alimentación debe operar con voltaje y frecuencia de la energía eléctrica domiciliar existente en el país o zona de instalación.

### Technical Support

If you have any questions regarding the product installation, please contact our Technical Support.  
Toll free US/Canada: 1-866-845-3673  
Regional phone numbers available  
at [www.trendnet.com/support](http://www.trendnet.com/support)

### Product Warranty Registration

Please take a moment to register your product online. Go to TRENDnet's website at:  
<http://www.trendnet.com/register>

**Russian Technical Support: 7 (495) 276-22-90**  
**Телефон технической поддержки: 7 (495) 276-22-90**

TRENDnet

20675 Manhattan Place, Torrance, CA 90501. USA  
Copyright © 2015. All Rights Reserved. TRENDnet.