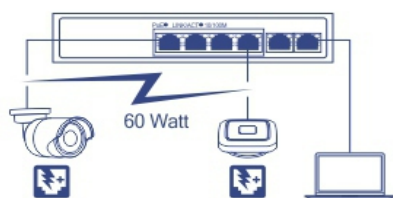


6-Port Fast Ethernet PoE+ Switch

TPE-S50 (v2.0R)

- Einfache Installation
- Vier Fast Ethernet PoE+ Ports und zwei Fast Ethernet Ports
- 1.2 GBit/s Schaltkapazität
- 60 Watt PoE Leistung
- Wandmontierbares Design
- Stabiler Metall-Switch
- Benutzen Sie den PoE-Splitter von TRENDnet, um nicht-PoE-fähige Geräte zu vernetzen und mit Strom zu versorgen

Der 6-Port Fast Ethernet PoE+ Switch, Modell TPE-S50, liefert Daten und Strom über bestehende Ethernet-Kabel an Power over Ethernet (PoE) Geräte wie zum Beispiel Access Points, VoIP-Telefone und IP-Kameras. Er unterstützt sowohl PoE (802.3af) als auch PoE+ (802.3at) Geräte mit einer PoE-Gesamtleistung in Höhe von 60 Watt. Installieren Sie diesen stabilen Metallswitch via Plug-and-Play für zuverlässiges PoE-Hochgeschwindigkeitsnetworking. Das lüfterlose Design ist perfekt geeignet für ruhige Umgebungen, die lautlosen Betrieb erfordern.



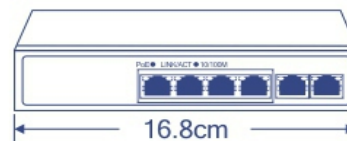
PoE+ Power

Eine PoE-Gesamtleistung in Höhe von 60 Watt versorgt bis zu vier Power over Ethernet Geräte mit Strom.



Fast Ethernet

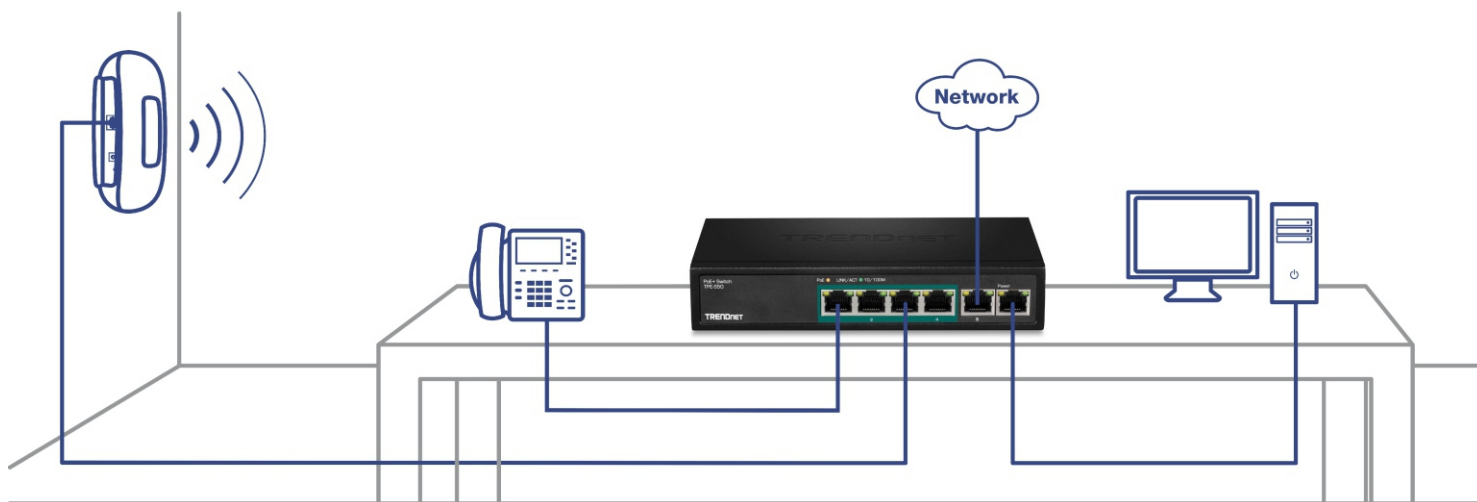
Sechs Fast Ethernet Ports bieten eine Schaltkapazität in Höhe von 1.2 Gbit/s, um Edge-Netzwerkanwendungen zu unterstützen.



Kompaktes Design

Mit seinem kompakten und leichten Gehäusedesign ist dieser Switch hervorragend für Desktopinstallationen geeignet. Das lüfterlose Design eignet sich perfekt für ruhige Umgebungen, die einen lautlosen Betrieb erfordern.

Illustration Eines Network



PoE+

Liefert bis zu 30 Watt PoE+ Leistung je PoE-Port mit einer Gesamtleistung in Höhe von 60 Watt



Ports

Vier Fast Ethernet PoE+ Ports und zwei Fast Ethernet Ports



Gehäuse

Wandmontierbares Metallgehäuse



Schaltkapazität

1.2 GBit/s Schaltkapazität



LED-Anzeige

LED-Leuchten zeigen Port-Status an

Technische Spezifikationen

Standards	<ul style="list-style-type: none"> • IEEE 802.3 • IEEE 802.3u • IEEE 802.3x • IEEE 802.3af • IEEE 802.3at • IEEE 802.3az
Geräteschnittstelle	<ul style="list-style-type: none"> • 4 x 10/100 MBit/s PoE+ Ports • 2 x 10/100 Mbit/s Ports • LED-Leuchten
Datenübertragungsrates	<ul style="list-style-type: none"> • Ethernet: 10 Mbit/s (Halbduplex), 20 Mbit/s (Voll duplex) • Fast Ethernet: 100 Mbit/s (Halbduplex), 200 Mbit/s (Voll duplex)
Leistung	<ul style="list-style-type: none"> • Daten RAM Pufferbetrieb: 96 KB • Switch Fabric: 1.2 GBit/s • MAC Adresstabelle: 2 K Einträge • Weiterleitungsrate: 0,89 Mpps (64-byte Paketgröße)
Besondere Funktionen	<ul style="list-style-type: none"> • GREENnet Energiespartechnologie
Stromversorgung	<ul style="list-style-type: none"> • 100~240VAC, 50/60Hz interne Universal-Stromversorgung 1.1A • Verbrauch: 65 Watt max.
PoE	<ul style="list-style-type: none"> • PoE-Gesamtleistung: 60 Watt • Modus A: Pole 1,2 für Strom(+) und Pole 3,6 für Strom(-)
Betriebstemperatur	<ul style="list-style-type: none"> • 0 – 40 °C (32 - 104 °F)
Betriebsfeuchtigkeit	<ul style="list-style-type: none"> • Max. 90% nicht-kondensierend
Maße	<ul style="list-style-type: none"> • 168 x 95 x 32 mm. (6,6 x 3,7 x 1,6 Zoll)
Gewicht	<ul style="list-style-type: none"> • 504g (17,8 Unzen)
Zertifizierungen	<ul style="list-style-type: none"> • CE • FCC
Garantie	<ul style="list-style-type: none"> • 3 Jahre

PACKUNGSINHALT

- TPE-S50
- Schnellinstallationsanleitung
- Stromkabel (1,2 m / 4 Fuß)